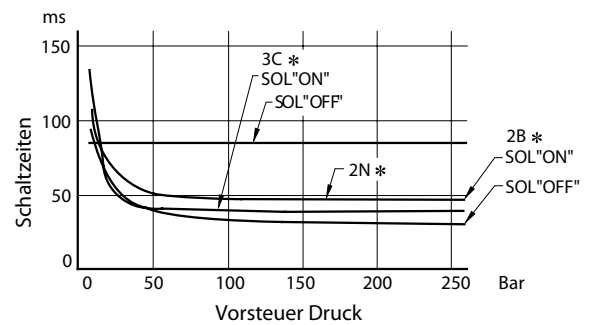


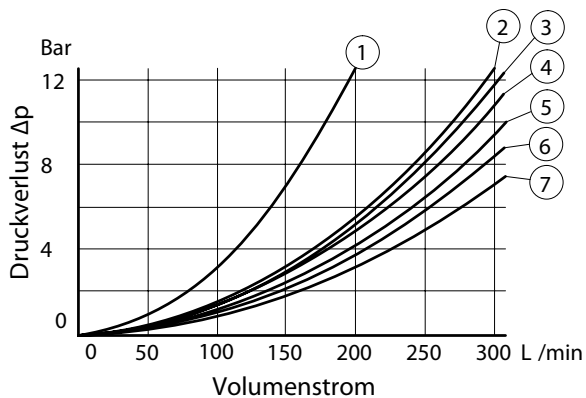
### Schaltzeiten

#### Prüfbedingungen

Öl-Viskosität: 35mm<sup>2</sup>/s  
Pilotventil : mit DC-Magneten

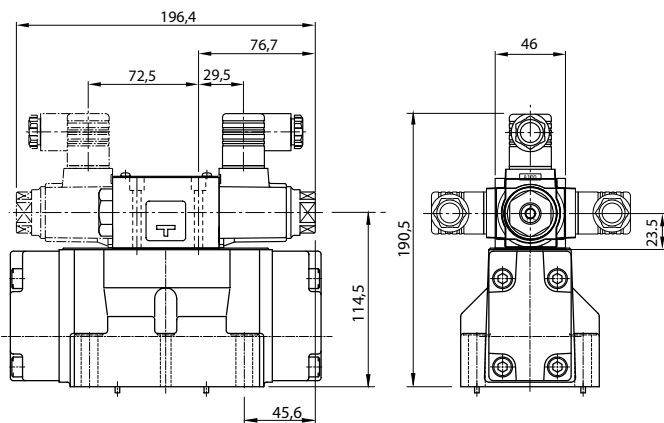


### Druckverlust vs. Volumenstrom

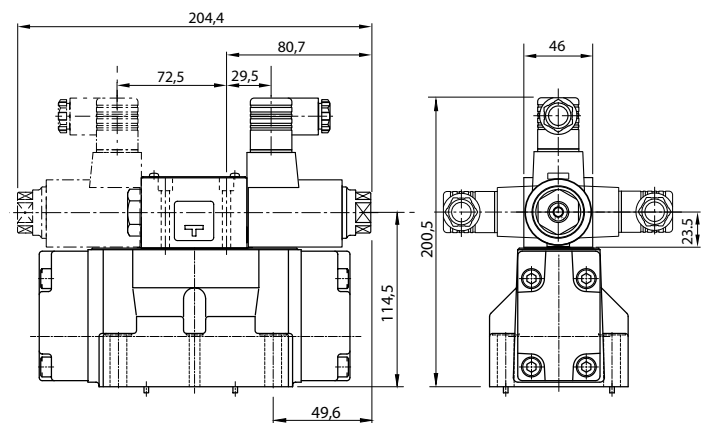


Schieber Typ	P→A	B→T	P→B	A→T	P→T
2	5	4	5	6	-
3	5	3	5	5	7
4	5	3	5	5	-
40	5	4	5	6	-
5	7	4	5	5	5
6	5	3	5	6	1
7	7	5	7	7	2
9	5	4	5	6	-
10	5	4	5	6	-
11	5	2	5	6	-
12	6	4	5	6	-
60	5	4	5	5	-

### Magnetspulen AC



### Magnetspulen DC / AC→DC

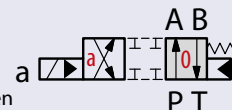


## 4/2-Wegeventile Serie DSHG-04

### Cetop 07 - NG16



Spannung	Bestell-Nr.	Code	Bezeichnung
12VDC	264-010-01000	DSHG-04-2B2-T-D12-N-52	Grundstellung: P zu A und B zu T Schaltstellung a: P zu B und A zu T Vorsteuerung intern - Lecköl intern
24VDC	264-010-01050	DSHG-04-2B2-T-D24-N-52	Vorsteuerdruck muss mindestens 8 bar betragen

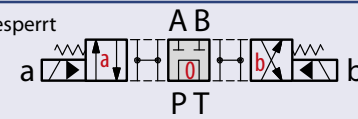
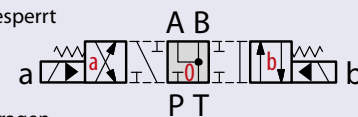
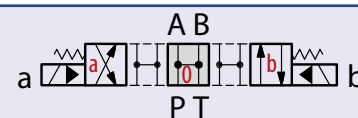
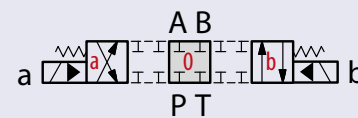


## 4/3-Wegeventile Serie DSHG-04

### Cetop 07 - NG16



Spannung	Bestell-Nr.	Code	Bezeichnung
12VDC	264-010-02000	DSHG-04-3C2-T-D12-N-52	Grundstellung: P+A+B+T gesperrt Schaltstellung a: P zu B und A zu T Schaltstellung b: P zu A und B zu T Vorsteuerung intern - Lecköl intern
24VDC	264-010-02050	DSHG-04-3C2-T-D24-N-52	Vorsteuerdruck muss mindestens 8 bar betragen
12VDC	264-010-02100	DSHG-04-3C3-D12-N-52	Grundstellung: P+A+B+T verbunden Schaltstellung a: P zu B und A zu T Schaltstellung b: P zu A und B zu T Vorsteuerung intern - Lecköl extern
24VDC	264-010-02150	DSHG-04-3C3-D24-N-52	EXTERNER RÜCKSCHLAGVENTIL MIT 8bar ÖFFNUNGSDRUCK IN ANSCHLUSS T VERBAUEN UM VORSTEUERDRUCK ZU ERZEUGEN Kombination intere Vorsteuerung und Lecköl intern bei diesem Schieber nicht möglich.
12VDC	264-010-02200	DSHG-04-3C4-T-D12-N-52	Grundstellung: A+B+T verbunden und P gesperrt Schaltstellung a: P zu B und A zu T Schaltstellung b: P zu A und B zu T Vorsteuerung intern - Lecköl intern
24VDC	264-010-02250	DSHG-04-3C4-T-D24-N-52	Vorsteuerdruck muss mindestens 8 bar betragen
12VDC	264-010-02300	DSHG-04-3C60-D12-N-52	Grundstellung: P+T verbunden und A+B gesperrt Schaltstellung a: P zu A und B zu T Schaltstellung b: P zu B und A zu T Vorsteuerung intern - Lecköl extern
24VDC	264-010-02350	DSHG-04-3C60-D24-N-52	EXTERNER RÜCKSCHLAGVENTIL MIT 8bar ÖFFNUNGSDRUCK IN ANSCHLUSS T VERBAUEN UM VORSTEUERDRUCK ZU ERZEUGEN Kombination intere Vorsteuerung und Lecköl intern bei diesem Schieber nicht möglich.



Bezeichnung	P	T	Y	X	B	A	Seite
Vorgesteuertes Wegeventil (S-)DSHG-06-**-53							
Druckventile	Druckminderventil "P" MRP-04-*-10						297
	Druckminderventil "A" MRA-04-*-10						297
	Druckminderventil "B" MRB-04-*-10						297
Stromventile	Drosselrückschlagventil "A" Ablaufdrosselung MSA-04-X-10						298
	Drosselrückschlagventil "A" Zulaufdrosselung MSA-04-Y-10						298
	Drosselrückschlagventil "B" Ablaufdrosselung MSB-04-X-10						298
	Drosselrückschlagventil "B" Zulaufdrosselung MSB-04-Y-10						298
	Drosselrückschlagventil "A" + "B" Ablaufdrosselung MSW-04-X-10						299
	Drosselrückschlagventil "A" + "B" Zulaufdrosselung MSW-04-Y-10						299

Bezeichnung	P	T	Y	X	B	A	Seite
Sperrventile	Entsperrbares Rückschlagventil "A" Steuerleitung: Intern Lecköl: Intern MPA-04-*-10						300
	Entsperrbares Rückschlagventil "B" Steuerleitung: Intern Lecköl: Intern MPB-04-*-10						300
	Entsperrbares Rückschlagventil "A" + "B" Steuerleitung: Intern Lecköl: Intern MPW-04-*-10						300
	Rückschlagventil "P" MCP-04-*-10						301
	Rückschlagventil "T" MCT-04-*-10						301
Grundplatte DHGM-04X-2080							302
Befestigungsmaterial	Befestigungsmaterial MBK-04-*-10						303

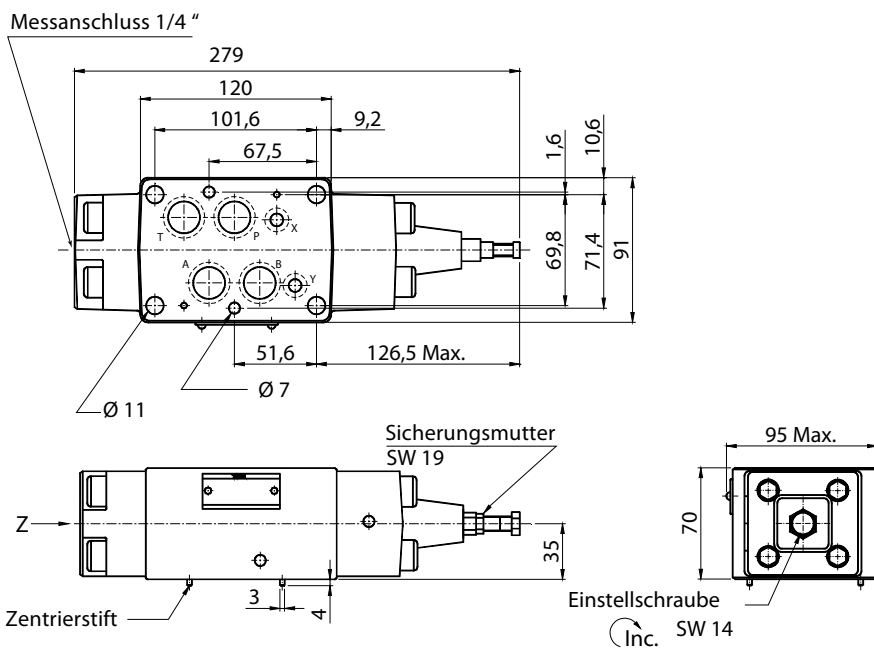
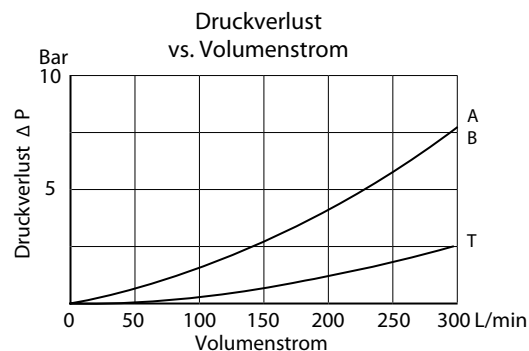
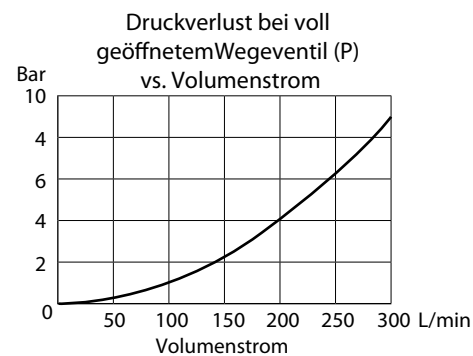
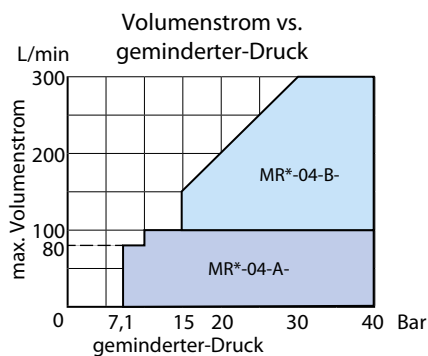
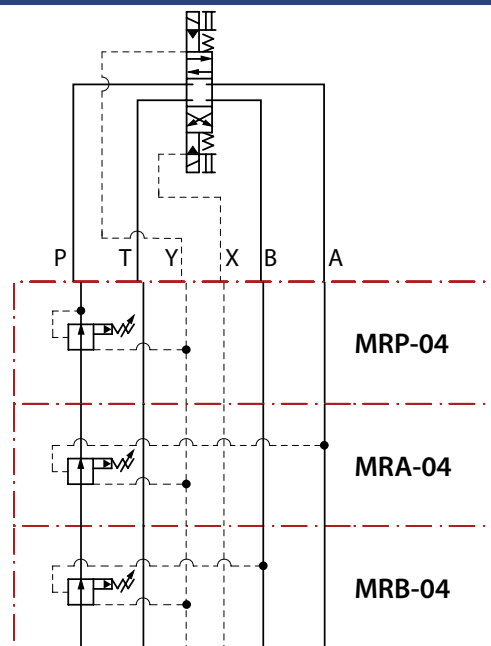
# Druckminderventil

# Cetop 07 - NG16



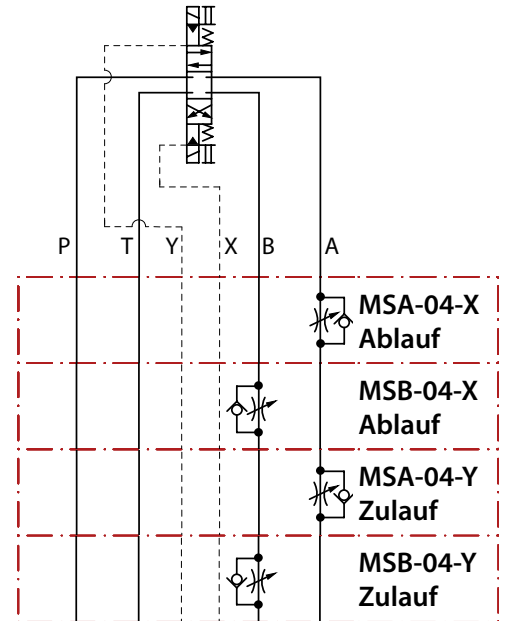
Der minimal einzustellende Druck berechnet sich aus dem minimal einstellbaren Druck (Einstellbereich) plus dem Staudruck in T (siehe Diagramm), aller verbauten Zwischenplatten und Ventile der betreffenden Sektion.

Bestell-Nr.	Bezeichnung	Arbeitsleitung	Einstellbereich	Max. Arbeitsdruck
264-020-01000	MRP-04-A-10	P	7 - 70bar	350bar
264-020-01050	MRP-04-B-10		15 - 70bar	
264-020-01100	MRP-04-C-10		35 - 140bar	
264-020-01150	MRP-04-H-10		70 - 250bar	
264-020-01200	MRA-04-A-10	A	7 - 70bar	
264-020-01250	MRA-04-B-10		15 - 70bar	
264-020-01300	MRA-04-C-10		35 - 140bar	
264-020-01350	MRA-04-H-10		70 - 250bar	
264-020-01400	MRB-04-A-10	B	7 - 70bar	
264-020-01450	MRB-04-B-10		15 - 70bar	
264-020-01500	MRB-04-C-10		35 - 140bar	
264-020-01550	MRB-04-H-10		70 - 250bar	

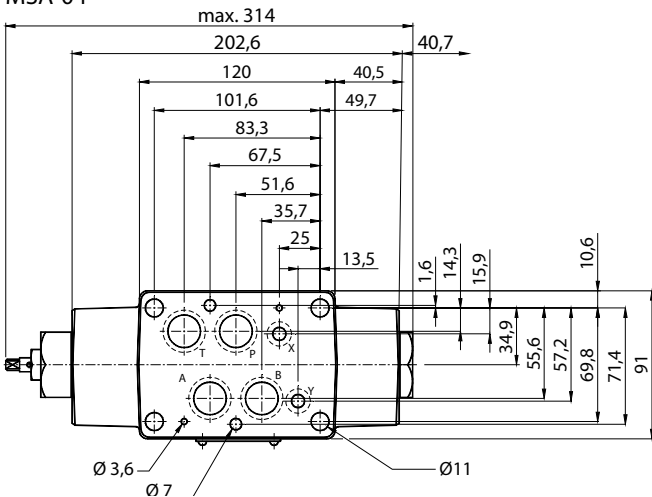




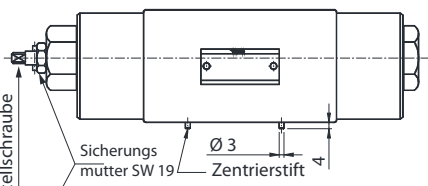
	Bestell-Nr.	Bezeichnung	Arbeitsleitung	Max. Arbeitsdruck
Ablaufdrosselung	264-030-01000	MSA-04-X-10	A	350bar
	264-030-01100	MSB-04-X-10	B	
Zulaufdrosselung	264-030-01050	MSA-04-Y-10	A	350bar
	264-030-01150	MSB-04-Y-10	B	



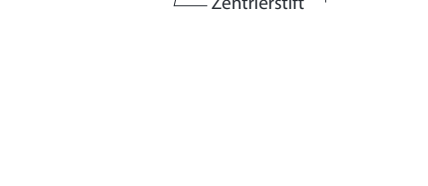
## MSA-04



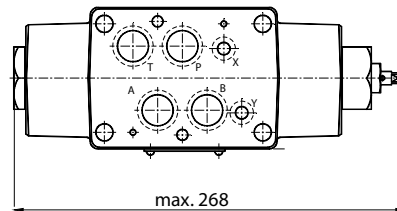
## MSA-04-X-10



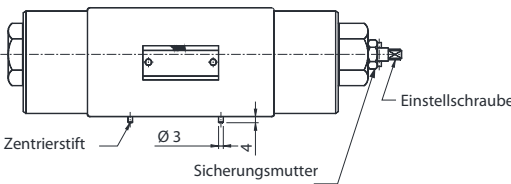
## MSA-04-Y-10



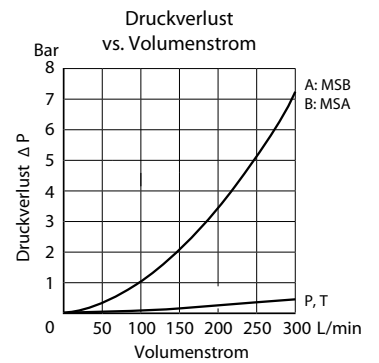
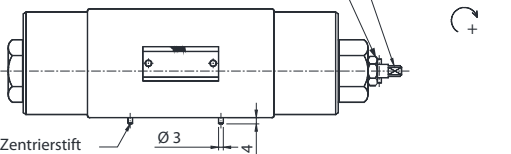
## MSB-04



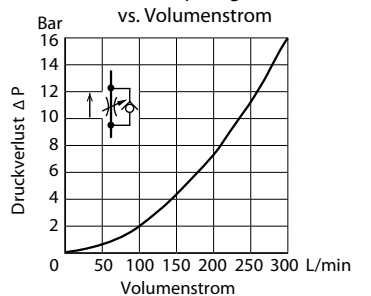
## MSB-04-X-10



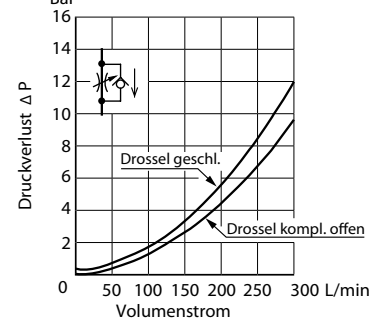
## MSB-04-Y-10

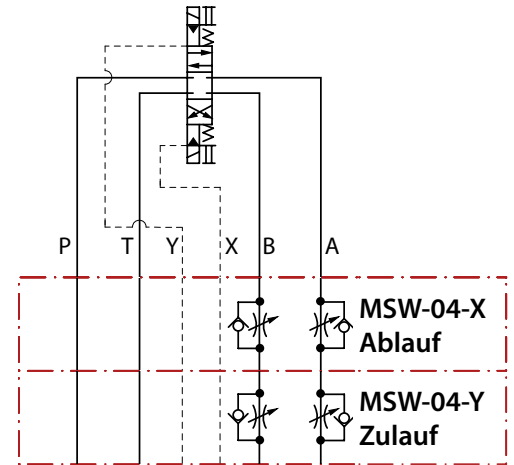


Druckverlust bei komplett geöffneter Drossel vs. Volumenstrom

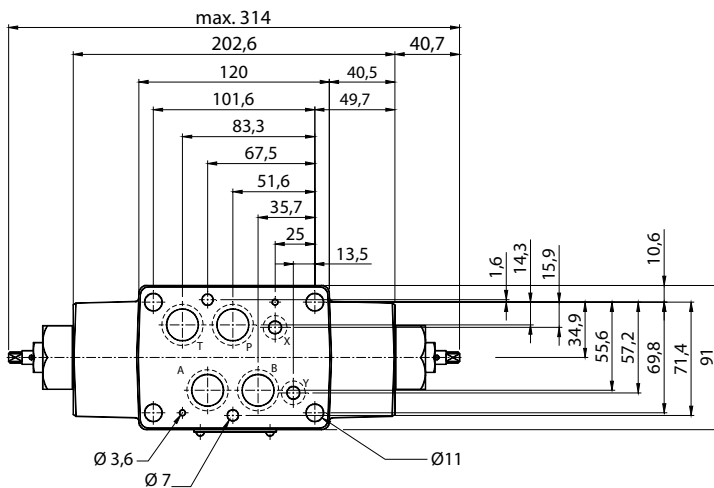


Druckverlust beim Überströmen des RSV

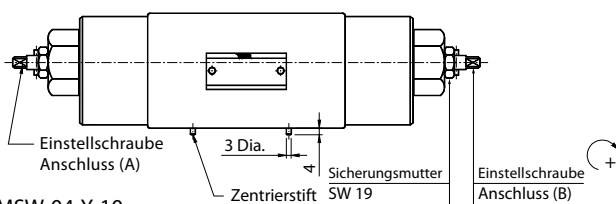




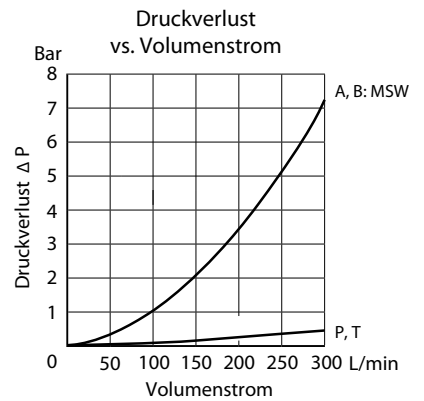
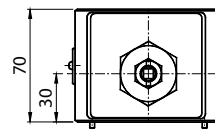
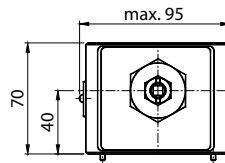
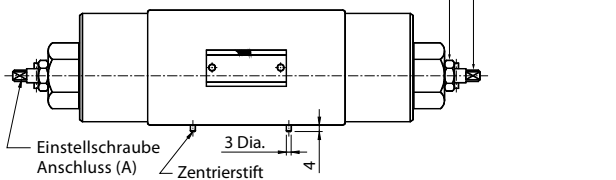
	Bestell-Nr.	Bezeichnung	Arbeitsleitung	Max. Arbeitsdruck
Ablaufdrosselung	264-030-01200	MSW-04-X-10	A + B	350bar
Zulaufdrosselung	264-030-01250	MSW-04-Y-10	A + B	350bar



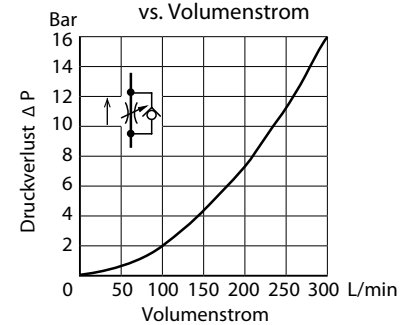
MSW-04-X-10



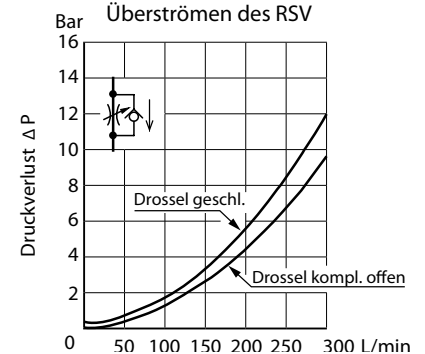
MSW-04-Y-10



Druckverlust bei komplett geöffneter Drossel vs. Volumenstrom



Druckverlust beim Überströmen des RSV

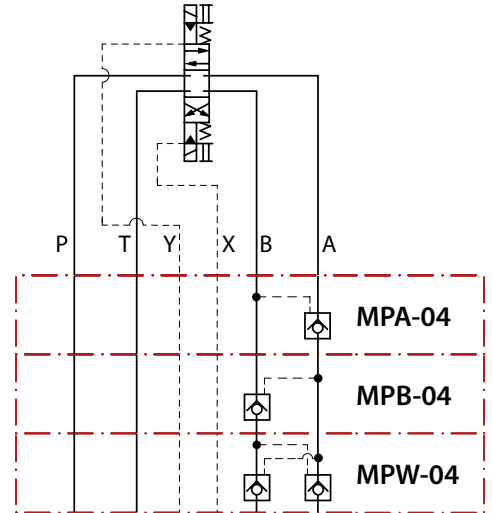


# Entsperrbares Rückschlagventil

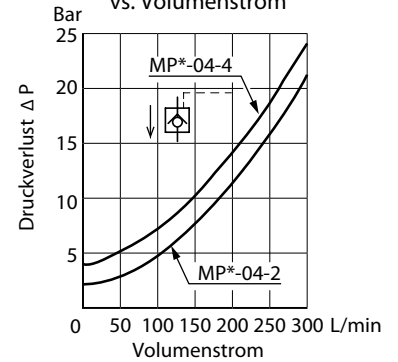
# Cetop 07 - NG16



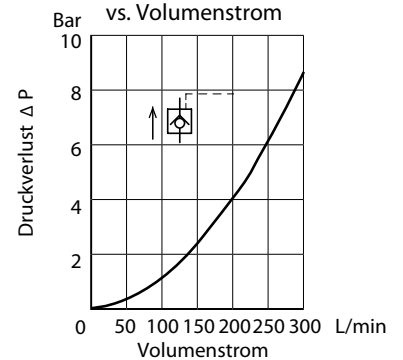
Bestell-Nr.	Bezeichnung	Arbeitsleitung	Öffnungsdruck	Max. Arbeitsdruck
264-040-01000	MPA-04-2-10	A	2bar	350bar
264-040-01050	MPA-04-4-10		4bar	
264-040-01100	MPB-04-2-10	B	2bar	
264-040-01150	MPB-04-4-10		4bar	
264-040-01200	MPW-04-2-10	A+B	2bar	
264-040-01250	MPW-04-4-10		4bar	



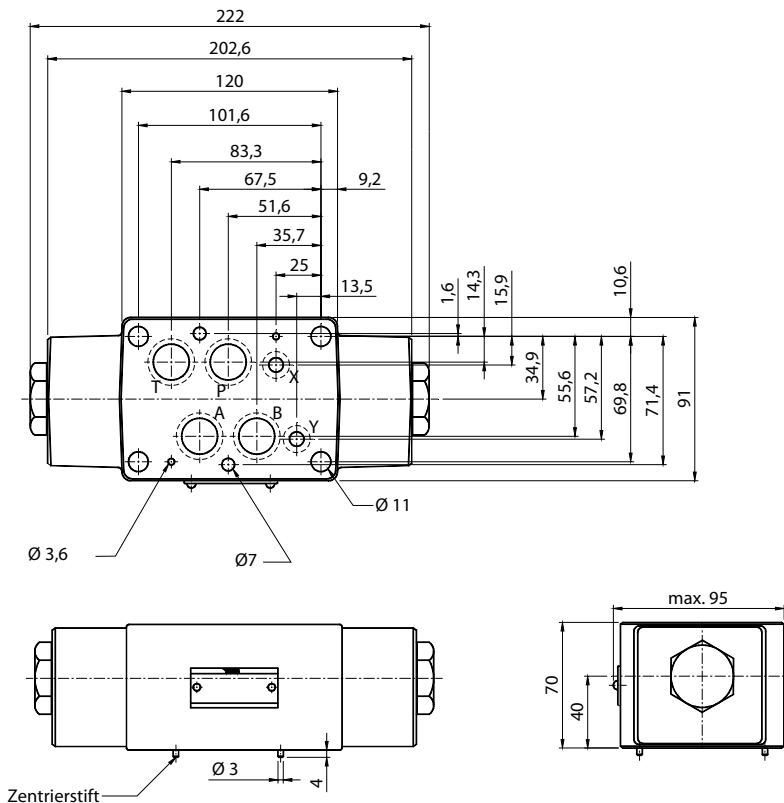
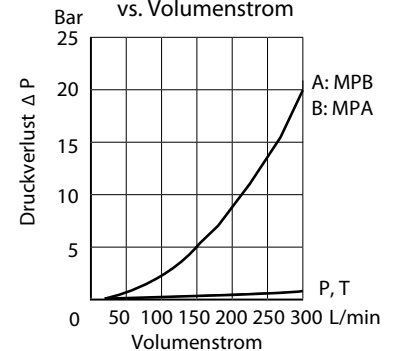
Druckverlust bei Überströmen des RSV vs. Volumenstrom



Druckverlust beim Überströmen des aufgesteuerten RSV vs. Volumenstrom

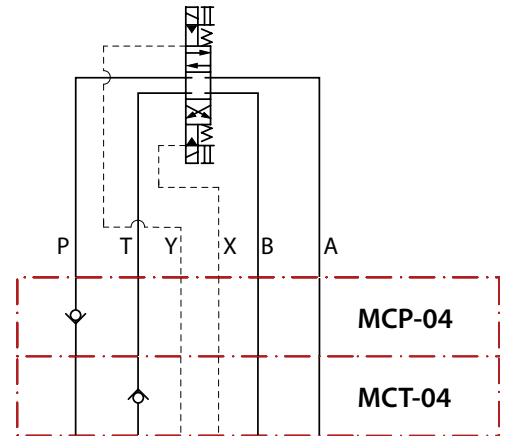


Druckverlust vs. Volumenstrom

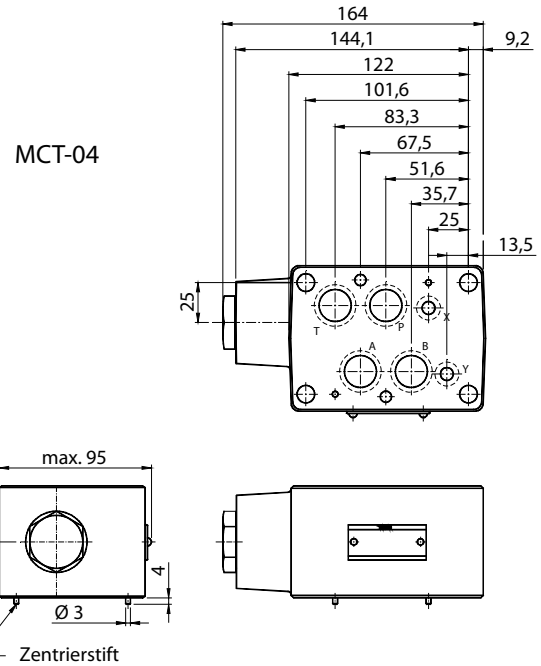
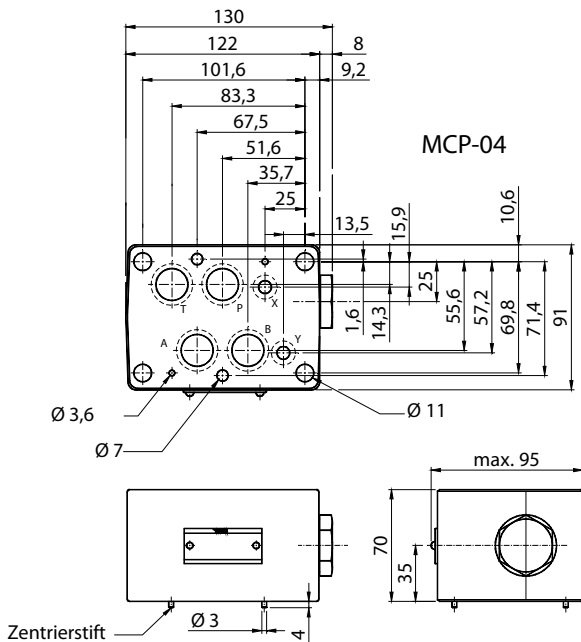


# Rückschlagventil

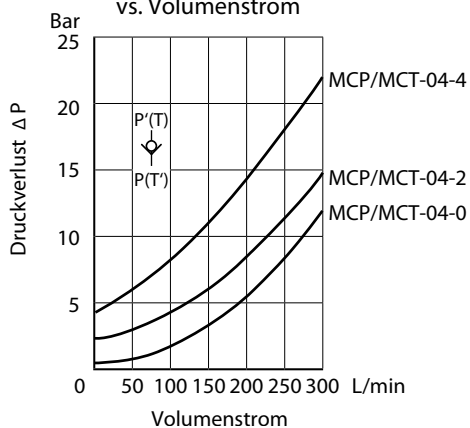
# Cetop 07 - NG16



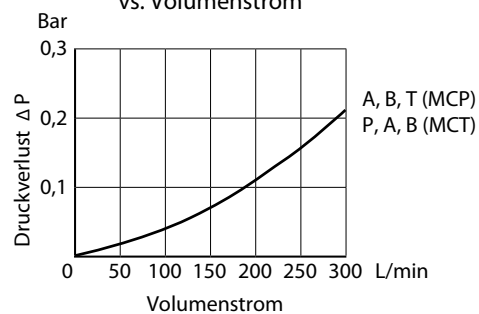
Bestell-Nr.	Bezeichnung	Arbeitsleitung	Öffnungsdruck	Max. Arbeitsdruck
264-050-01000	MCP-04-0-10	P	0,35bar	350bar
264-050-01050	MCP-04-2-10		2bar	
264-050-01100	MCP-04-4-10		4bar	
264-050-01150	MCT-04-0-10	T	0,35bar	
264-050-01200	MCT-04-2-10		2bar	
264-050-01250	MCT-04-4-10		4bar	



Druckverlust beim Überströmen des RSV vs. Volumenstrom



Druckverlust vs. Volumenstrom

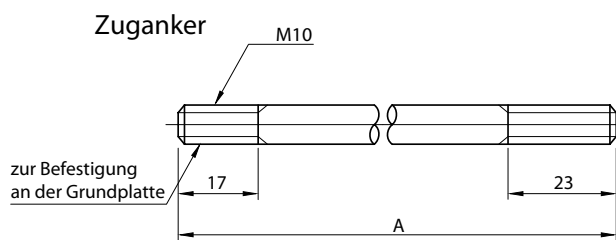
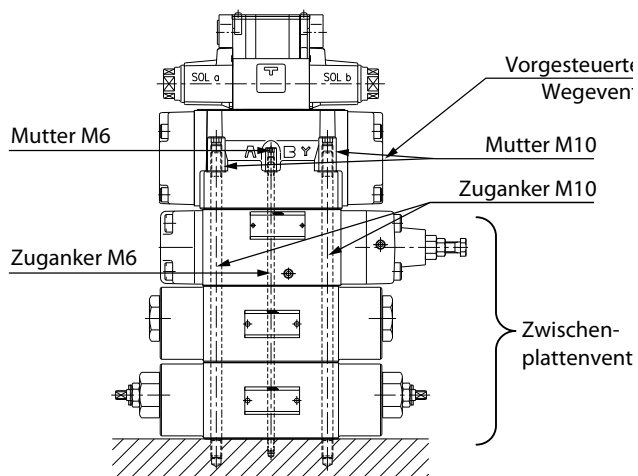




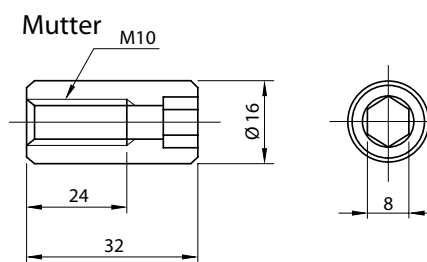




Bestell-Nr.	Bezeichnung	Zuganker Länge A		Anzahl der Zwischenplatten
		M10	M6	
264-070-01000	MBK-04-01-10	140mm	125mm	1
264-070-01050	MBK-04-02-10	210mm	195mm	2
264-070-01100	MBK-04-03-10	280mm	265mm	3
264-070-01150	MBK-04-04-10	350mm	335mm	4



MBK-04



Zuganker

