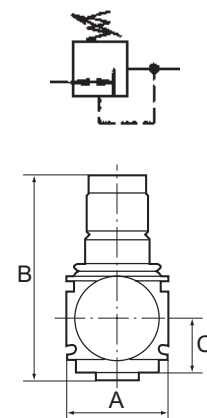


Druckregler

Serie »variobloc«

Vordruckunabhängiger, rücksteuerbarer Membrandruckregler mit Sekundärentlüftung.
 Die Druckeinstellung kann durch Eindrücken des Handrads arretiert werden.
 Bewährte Serie in modernem Industriedesign, die sich durch einfaches Handling, bequeme
 Verblockungsmöglichkeit durch neuartige Verbindungsmodule und hervorragende Durchflusswerte auszeichnet.

Eingangsdruck max.	25 bar
Mediumtemperatur max.	80 °C
Umgebungstemperatur max.	80 °C
Gehäuse	Zink-Druckguss
Federhaube	POM
Dichtmaterial	NBR
Membrane	NBR
Durchflusswertmessung	bei $P_1 = 10 \text{ bar}$, $P_2 = 6 \text{ bar}$ und Druckabfall $\Delta p = 1 \text{ bar}$



Druckregler inkl. Manometer

Artikel Nr.	Typen Nr.	Gewinde	BG	Regelbereich bar	Manometer-anzeige bar	Durchfluss l/min	A mm	B mm	C mm	Preis €
100634	VR 22	G 1/4	1	0,5 - 6	0 - 6	2000	48,0	98,0	26,0	43,83
100635	VR 23	G 1/4	1	0,5 - 10	0 - 10	2000	48,0	98,0	26,0	43,83
100636	VR 24	G 1/4	1	0,5 - 16	0 - 16	2000	48,0	98,0	26,0	43,83
100637	VR 32	G 3/8	1	0,5 - 6	0 - 6	3200	48,0	98,0	26,0	43,83
100638	VR 33	G 3/8	1	0,5 - 10	0 - 10	3200	48,0	98,0	26,0	43,83
100639	VR 34	G 3/8	1	0,5 - 16	0 - 16	3200	48,0	98,0	26,0	43,83
100640	VR 42	G 1/2	2	0,5 - 6	0 - 6	7000	70,0	134,0	33,0	64,49
100641	VR 43	G 1/2	2	0,5 - 10	0 - 10	7000	70,0	134,0	33,0	64,49
100642	VR 44	G 1/2	2	0,5 - 16	0 - 16	7000	70,0	134,0	33,0	64,49
100643	VR 52	G 3/4	2	0,5 - 6	0 - 6	8000	70,0	134,0	33,0	64,49
100644	VR 53	G 3/4	2	0,5 - 10	0 - 10	8000	70,0	134,0	33,0	64,49
100645	VR 54	G 3/4	2	0,5 - 16	0 - 16	8000	70,0	134,0	33,0	64,49
100646	VR 62	G 1	2	0,5 - 6	0 - 6	8000	125,0	134,0	33,0	99,59
100647	VR 63	G 1	2	0,5 - 10	0 - 10	8000	125,0	134,0	33,0	99,59
100648	VR 64	G 1	2	0,5 - 16	0 - 16	8000	125,0	134,0	33,0	99,59



VR 34

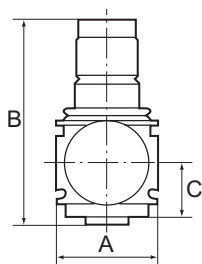
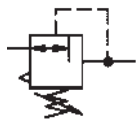
- ➔ Verbindungselemente siehe Seite 113
- ➔ Druckregler abschließbar auf Anfrage erhältlich

Ersatzteile

Artikel Nr.	Typen Nr.	Beschreibung	Preis €
100649	VZ 781	Verschleißteilesatz für G 1/4 - G 3/8	21,92
100650	VZ 782	Verschleißteilesatz für G 1/2 - G 1	25,52



VZ 781



Druckregler mit durchgehender Druckversorgung

Serie »variobloc«

Anreihbare Membrandruckregler mit Sekundärentlüftung.

Die Druckeinstellung kann durch Eindrücken des Handrads arretiert werden.

Durch Verblockung von mindestens zwei oder mehreren Reglern können über eine Zuluftzuführung mehrere Arbeitsluftkreise mit verschiedenen Ausgangsdrücken versorgt werden.

Eingangsdruck max.	25 bar
Mediumtemperatur max.	80 °C
Umgebungstemperatur max.	80 °C
Gehäuse	Zink-Druckguss
Federhaube	POM-Messing
Dichtmaterial	NBR
Durchflusswertmessung	bei $P_1 = 10$ bar, $P_2 = 6$ bar und Druckabfall $\Delta p = 1$ bar

Druckregler mit durchgehender Druckversorgung inkl. Manometer



VRB 22

Artikel Nr.	Typen Nr.	Gewinde	BG	Anschluss hinten	Regelbereich bar	Manometer-anzeige bar	Durchfluss l/min	A mm	B mm	C mm	Preis €
100651	VRB 22	G 1/4	1	G 1/4	0,5 - 6	0 - 6	1800	48,0	98,0	26,0	63,10
100652	VRB 23	G 1/4	1	G 1/4	0,5 - 10	0 - 10	1800	48,0	98,0	26,0	63,10
100653	VRB 24	G 1/4	1	G 1/4	0,5 - 16	0 - 16	1800	48,0	98,0	26,0	63,10
100654	VRB 32	G 3/8	1	G 1/4	0,5 - 6	0 - 6	1800	48,0	98,0	26,0	63,10
100655	VRB 33	G 3/8	1	G 1/4	0,5 - 10	0 - 10	1800	48,0	98,0	26,0	63,10
100656	VRB 34	G 3/8	1	G 1/4	0,5 - 16	0 - 16	1800	48,0	98,0	26,0	63,10
149188	NEU VRB 42	G 1/2	2	G 1/2	0,5 - 6	0 - 6	5800	70,0	134,0	33,0	136,16
149189	NEU VRB 43	G 1/2	2	G 1/2	0,5 - 10	0 - 10	5800	70,0	134,0	33,0	136,16
149190	NEU VRB 44	G 1/2	2	G 1/2	0,5 - 16	0 - 16	5800	70,0	134,0	33,0	136,16
149191	NEU VRB 52	G 3/4	2	G 1/2	0,5 - 6	0 - 6	6800	70,0	134,0	33,0	136,16
149192	NEU VRB 53	G 3/4	2	G 1/2	0,5 - 10	0 - 10	6800	70,0	134,0	33,0	136,16
149193	NEU VRB 54	G 3/4	2	G 1/2	0,5 - 16	0 - 16	6800	70,0	134,0	33,0	136,16
149194	NEU VRB 62	G 1	2	G 1/2	0,5 - 6	0 - 6	6800	125,0	134,0	33,0	170,89
149195	NEU VRB 63	G 1	2	G 1/2	0,5 - 10	0 - 10	6800	125,0	134,0	33,0	170,89
149196	NEU VRB 64	G 1	2	G 1/2	0,5 - 16	0 - 16	6800	125,0	134,0	33,0	170,89

- ➔ Verbindungselemente siehe Seite 113
- ➔ Druckregler abschließbar auf Anfrage erhältlich
- ➔ Der Anschluss für den Ausgangsdruck (P2) befindet sich rückseitig!



VZ 781

Ersatzteile

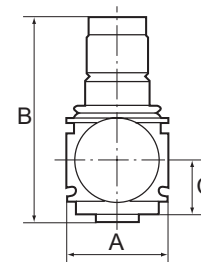
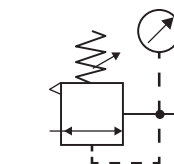
Artikel Nr.	Typen Nr.	Beschreibung	Preis €
100649	VZ 781	Verschleißteilsatz für G 1/4 - G 3/8	21,92
100650	VZ 782	Verschleißteilsatz für G 1/2 - G 1	25,52

NEU Präzisionsdruckregler

Serie »variobloc«

Vordruckunabhängiger, rücksteuerbarer Membrandruckregler mit Sekundärentlüftung für Anwendungen, die eine präzise Druckregulierung erfordern. Der Leitungsdruck wird vom Druckregler auf den eingestellten Arbeitsdruck/Sekundärdruck reguliert und hält diesen, unabhängig von Druckschwankungen und Luftverbrauch, konstant. Der Präzisionsdruckregler zeichnet sich durch einen sehr geringen Eigenluftverbrauch (<1,5 l/min) aus.

Eingangsdruck max.	25 bar
Mediumtemperatur max.	80 °C
Umgebungstemperatur max.	80 °C
Gehäuse	Zink-Druckguss
Federhaube	POM-Messing
Dichtmaterial	NBR
Eigenluftverbrauch max.	1,5 l/min (abhängig vom Sekundärdruck)
Durchflusswertmessung	bei $P_1 = 10$ bar, $P_2 = 6$ bar und Druckabfall $\Delta p = 1$ bar



Präzisionsdruckregler inkl. Manometer

Artikel Nr.	Typen Nr.	Gewinde	BG	Regelbereich bar	Manometeranzeige bar	Durchfluss l/min	A mm	B mm	C mm	Preis €
149212	VRP 22	G 1/4	1	0,1 - 3	0 - 3	2000	48,0	98,0	26,0	72,33
149214	VRP 23	G 1/4	1	0,2 - 6	0 - 6	2000	48,0	98,0	26,0	72,33
149215	VRP 24	G 1/4	1	0,5 - 10	0 - 10	2000	48,0	98,0	26,0	72,33
149216	VRP 32	G 3/8	1	0,1 - 3	0 - 3	3200	48,0	98,0	26,0	72,33
149217	VRP 33	G 3/8	1	0,2 - 6	0 - 6	3200	48,0	98,0	26,0	72,33
149218	VRP 34	G 3/8	1	0,5 - 10	0 - 10	3200	48,0	98,0	26,0	72,33
149219	VRP 42	G 1/2	2	0,1 - 3	0 - 3	7000	70,0	134,0	33,0	95,52
149220	VRP 43	G 1/2	2	0,2 - 6	0 - 6	7000	70,0	134,0	33,0	95,52
149221	VRP 44	G 1/2	2	0,5 - 10	0 - 10	7000	70,0	134,0	33,0	95,52
149222	VRP 52	G 3/4	2	0,1 - 3	0 - 3	8000	70,0	134,0	33,0	95,52
149223	VRP 53	G 3/4	2	0,2 - 6	0 - 6	8000	70,0	134,0	33,0	95,52
149224	VRP 54	G 3/4	2	0,5 - 10	0 - 10	8000	70,0	134,0	33,0	95,52
149225	VRP 62	G 1	2	0,1 - 3	0 - 3	8000	125,0	134,0	33,0	131,52
149226	VRP 63	G 1	2	0,2 - 6	0 - 6	8000	125,0	134,0	33,0	131,52
149227	VRP 64	G 1	2	0,5 - 10	0 - 10	8000	125,0	134,0	33,0	131,52

- ➔ Verbindungselemente siehe Seite 113
- ➔ Druckregler abschließbar auf Anfrage erhältlich



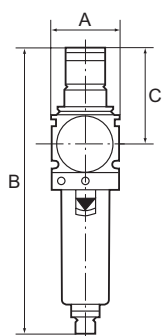
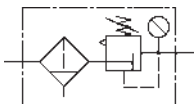
VRP 34

Ersatzteile

Artikel Nr.	Typen Nr.	Beschreibung	Preis €
149570	VZ 783	Verschleißteilesatz für G 1/4 - G 3/8	23,06
149571	VZ 784	Verschleißteilesatz für G 1/2 - G 1	34,93



VZ 783



Filterregler

Serie »variobloc«

Vordruckunabhängiger, rücksteuerbarer Membrandruckregler mit Sekundärentlüftung in Kombination mit einem Zentrifugalabscheider.

Die Druckeinstellung kann durch Eindrücken des Handrads arretiert werden.

Bewährte Serie in modernem Industriedesign, die sich durch einfaches Handling, bequeme Verblockungsmöglichkeit durch neuartige Verbindungsmodule und hervorragende Durchflusswerte auszeichnet.

Mediumtemperatur max.	50 °C
Umgebungstemperatur max.	50 °C
Regelbereich	0,5 - 10 bar
Manometeranzeige	0 - 10 bar
Kondensatablass	manuell
Gehäuse	Zink-Druckguss
Federhaube	POM
Dichtmaterial	NBR
Membrane	NBR
Filterfeinheit	40 µm
Durchflusswertmessung	bei P ₁ = 10 bar, P ₂ = 6 bar und Druckabfall Δ _p = 1 bar

Filterregler mit Polycarbonatbehälter und Manometer

Artikel Nr.	Typen Nr.	Gewinde	BG	Eingangsdruck max. bar	Durchfluss l/min	A mm	B mm	C mm	Preis €
100657	VFR 23	G 1/4	1	16	2000	48,0	203,0	68,0	60,57
100658	VFR 33	G 3/8	1	16	3000	48,0	203,0	68,0	60,57
100659	VFR 43	G 1/2	2	16	5500	70,0	273,0	98,0	96,32
100660	VFR 53	G 3/4	2	16	6500	70,0	273,0	98,0	96,32
100661	VFR 63	G 1	2	16	6500	124,0	273,0	98,0	131,86

- ➔ Verbindungselemente siehe Seite 113
- ➔ Filterregler sind auch mit Schutzkorb oder Metallbehälter lieferbar. Bitte anfragen oder siehe Online-Shop.
- ➔ Filterregler abschließbar auf Anfrage erhältlich
- ➔ Mit Metallbehälter erhöht sich der maximale Eingangsdruck auf 20 bar



Zubehör / Ersatzteile für Filterregler G 1/4 und G 3/8 (BG 1)

Artikel Nr.	Typen Nr.	Beschreibung	Preis €
100649	VZ 781	Verschleißteilsatz für G 1/4 - G 3/8	21,92
100672	VZ 741	Filterelement 40 µm für G 1/4, G 3/8	3,29
100674	VZ 741/5	Filterelement 5 µm für G 1/4, G 3/8	6,92
100676	VZ 751	Halbautom. Ablassventil für Kunststoff- und Metallbehälter	9,18
100662	VZ 501	Kunststoffbehälter mit Handablassventil für G 1/4 - G 3/8	13,27
100664	VZ 511	Kunststoffbehälter mit autom. Ablassventil für G 1/4 - G 3/8	34,84
100666	VZ 531	Schutzkorb für G 1/4 - G 3/8	13,26
100668	VZ 551	Metallbehälter inkl. Sichtrohr für G 1/4 - G 3/8	39,91
100670	VZ 561	Metallbeh. inkl. Sichtrohr, aut. Ablassv. für G 1/4 - G 3/8	61,50
100677	65/0-N	Vollautomatisches Ablassventil	56,85



Zubehör / Ersatzteile für Filterregler G 1/2, G 3/4 und G 1 (BG 2)

Artikel Nr.	Typen Nr.	Beschreibung	Preis €
100650	VZ 782	Verschleißteilsatz für G 1/2 - G 1	25,52
100673	VZ 742	Filterelement 40 µm für G 1/2, G 3/4, G 1	6,08
100675	VZ 742/5	Filterelement 5 µm für G 1/2, G 3/4, G 1	10,51
100676	VZ 751	Halbautom. Ablassventil für Kunststoff- und Metallbehälter	9,18
100663	VZ 502	Kunststoffbehälter mit Handablassventil für G 1/2 - G 1	18,22
100665	VZ 512	Kunststoffbehälter mit autom. Ablassventil für G 1/2 - G 1	39,12
100667	VZ 532	Schutzkorb für G 1/2 - G 1	14,55
100669	VZ 552	Metallbehälter inkl. Sichtrohr für G 1/2 - G 1	48,22
100671	VZ 562	Metallbeh. inkl. Sichtrohr, aut. Ablassv. für G 1/2 - G 1	69,91
100677	65/0-N	Vollautomatisches Ablassventil	56,85



Filter

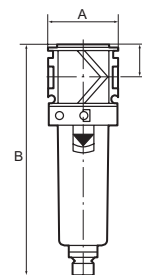
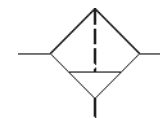
Serie »variobloc«

Zentrifugalabscheider mit Sinter-Filterelement.

Die Filtration erfolgt in einem 2-stufigen Prozess durch Zyklonabscheidung (Kondenswasser) und PE-Filterelement (Partikel).

Bewährte Serie in modernem Industriedesign, die sich durch einfaches Handling, bequeme Verblockungsmöglichkeit durch neuartige Verbindungsmodule und hervorragende Durchflusswerte auszeichnet.

Mediumtemperatur max.	50 °C
Umgebungstemperatur max.	50 °C
Kondensatablass	manuell
Gehäuse	Zink-Druckguss
Dichtmaterial	NBR
Filterfeinheit	40 µm
Durchflusswertmessung	bei P ₁ = 6 bar und Druckabfall Δ _p = 1 bar



VF 25

Filter mit Polycarbonatbehälter

Artikel Nr.	Typen Nr.	Gewinde	BG	Eingangsdruck max. bar	Durchfluss l/min	A mm	B mm	C mm	Preis €
100678	VF 22	G 1/4	1	16	1800	48,0	155,0	22,0	32,88
100679	VF 23	G 3/8	1	16	2000	48,0	155,0	22,0	32,88
100680	VF 24	G 1/2	2	16	3200	70,0	202,0	26,0	52,60
100681	VF 25	G 3/4	2	16	3500	70,0	202,0	26,0	52,60
100682	VF 26	G 1	2	16	3500	124,0	202,0	26,0	87,48

- ➔ Verbindungselemente siehe Seite 113
- ➔ Filter sind auch mit Schutzkorb oder Metallbehälter lieferbar. Bitte anfragen oder siehe Online-Shop.
- ➔ Mit Metallbehälter erhöht sich der maximale Eingangsdruck auf 20 bar

Zubehör / Ersatzteile für Filter G 1/4 und G 3/8 (BG 1)

Artikel Nr.	Typen Nr.	Beschreibung	Preis €
100662	VZ 501	Kunststoffbehälter mit Handablassventil für G 1/4 - G 3/8	13,27
100664	VZ 511	Kunststoffbehälter mit autom. Ablassventil für G 1/4 - G 3/8	34,84
100666	VZ 531	Schutzkorb für G 1/4 - G 3/8	13,26
100668	VZ 551	Metallbehälter inkl. Sichtrohr für G 1/4 - G 3/8	39,91
100670	VZ 561	Metallbeh. inkl. Sichtrohr, aut. Ablassv. für G 1/4 - G 3/8	61,50
100677	65/0-N	Vollautomatisches Ablassventil	56,85
100672	VZ 741	Filterelement 40 µm für G 1/4, G 3/8	3,29
100674	VZ 741/5	Filterelement 5 µm für G 1/4, G 3/8	6,92
100676	VZ 751	Halbautom. Ablassventil für Kunststoff- und Metallbehälter	9,18



VZ 501

VZ 511

Zubehör / Ersatzteile für Filter G 1/2, G 3/4 und G 1 (BG 2)

Artikel Nr.	Typen Nr.	Beschreibung	Preis €
100663	VZ 502	Kunststoffbehälter mit Handablassventil für G 1/2 - G 1	18,22
100665	VZ 512	Kunststoffbehälter mit autom. Ablassventil für G 1/2 - G 1	39,12
100667	VZ 532	Schutzkorb für G 1/2 - G 1	14,55
100669	VZ 552	Metallbehälter inkl. Sichtrohr für G 1/2 - G 1	48,22
100671	VZ 562	Metallbeh. inkl. Sichtrohr, aut. Ablassv. für G 1/2 - G 1	69,91
100677	65/0-N	Vollautomatisches Ablassventil	56,85
100673	VZ 742	Filterelement 40 µm für G 1/2, G 3/4, G 1	6,08
100675	VZ 742/5	Filterelement 5 µm für G 1/2, G 3/4, G 1	10,51
100676	VZ 751	Halbautom. Ablassventil für Kunststoff- und Metallbehälter	9,18



VZ 531

VZ 551



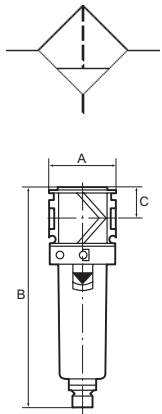
VZ 561

65/0-N



VZ 741/5

VZ 751



Mikrofilter (Feinfilter)

Serie »variobloc«

Borsilikatfilter für Anwendungen in denen der Reinheitsgrad der Druckluft besonders hoch sein muss. Als 2. Stufe hinter dem Standardfilter entfernt dieser Filter beinahe rückstandslos die kleinsten verbleibenden Partikel aus Wasser, Öl, Schmutz zu 99,999 % (bei 0,01 µm).

Mediumstemperatur max.	50 °C
Umgebungstemperatur max.	50 °C
Filterfeinheit	0,01 µm
Wirkungsgrad	99,999 %
Luftqualität nach ISO 8573.1	Klasse 1 Schmutz, Klasse 1 Öl
Durchflusswertmessung	bei P ₁ = 7 bar und Druckabfall Δ _p = 0,1 bar



VM 22

Mikrofilter mit Polycarbonatbehälter

Artikel Nr.	Typen Nr.	Gewinde	BG	Eingangsdruck max. bar	Durchfluss l/min	A mm	B mm	C mm	Preis €
100683	VM 22	G 1/4	1	16	370	48,0	155,0	22,0	70,59
100684	VM 23	G 3/8	1	16	420	48,0	155,0	22,0	70,59
100685	VM 24	G 1/2	2	16	1000	70,0	202,0	26,0	91,82
100686	VM 25	G 3/4	2	16	1100	70,0	202,0	26,0	91,82
100687	VM 26	G 1	2	16	1100	124,0	202,0	26,0	127,22

- ➔ Verbindungselemente siehe Seite 113
- ➔ Mikrofilter sind auch mit Schutzkorb oder Metallbehälter lieferbar. Bitte anfragen oder siehe Online-Shop.
- ➔ Mit Metallbehälter erhöht sich der maximale Eingangsdruck auf 20 bar



VZ 521



VZ 531



VZ 551



65/0-N



VZ 751



VZ 761

Zubehör / Ersatzteile für Mikrofilter (Feinfilter) G 1/4 und G 3/8 (BG 1)

Artikel Nr.	Typen Nr.	Beschreibung	Preis €
100688	VZ 521	Kunststoffbehälter mit Handablassventil für G 1/4 - G 3/8	13,27
100666	VZ 531	Schutzkorb für G 1/4 - G 3/8	13,26
100668	VZ 551	Metallbehälter inkl. Sichtrohr für G 1/4 - G 3/8	39,91
100677	65/0-N	Vollautomatisches Ablassventil	56,85
100676	VZ 751	Halbautom. Ablassventil für Kunststoff- und Metallbehälter	9,18
100690	VZ 761	Filterelement 0,01 µm für G 1/4, G 3/8	55,25

Zubehör / Ersatzteile für Mikrofilter (Feinfilter) G 1/2, G 3/4 und G 1 (BG 2)

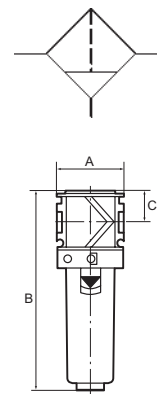
Artikel Nr.	Typen Nr.	Beschreibung	Preis €
100689	VZ 522	Kunststoffbehälter mit Handablassventil für G 1/2 - G 1	18,22
100667	VZ 532	Schutzkorb für G 1/2 - G 1	14,55
100669	VZ 552	Metallbehälter inkl. Sichtrohr für G 1/2 - G 1	48,22
100677	65/0-N	Vollautomatisches Ablassventil	56,85
100676	VZ 751	Halbautom. Ablassventil für Kunststoff- und Metallbehälter	9,18
100691	VZ 762	Filterelement 0,01 µm für G 1/2, G 3/4, G 1	65,28

Aktivkohlefilter

Serie »variobloc«

Der Aktivkohlefilter dient zur Absorbierung von Öldampf aus der Druckluft. Die eingehende Druckluft sollte trocken und frei von Verunreinigungen sein (Vorschaltung eines Mikrofilters wird unbedingt empfohlen).

Mediumstemperatur max.	50 °C
Umgebungstemperatur max.	50 °C
Restölgehalt	0,003 mg/m ³
Luftqualität nach ISO 8573.1	Klasse 1 Schmutz, Klasse 1 Öl
Durchflusswertmessung	bei P ₁ = 7 bar und Druckabfall Δ _p = 0,1 bar



Aktivkohlefilter mit Polycarbonatbehälter

Artikel Nr.	Typen Nr.	Gewinde	BG	Eingangsdruck max. bar	Durchfluss l/min	A mm	B mm	C mm	Preis €
100692	VAK 22	G 1/4	1	16	800	48,0	142,0	22,0	78,73
100693	VAK 23	G 3/8	1	16	1000	48,0	142,0	22,0	78,73
100694	VAK 24	G 1/2	2	16	1200	70,0	193,0	26,0	117,94
100695	VAK 25	G 3/4	2	16	1300	70,0	193,0	26,0	117,94
100696	VAK 26	G 1	2	16	1300	124,0	193,0	26,0	158,14

- ➔ Aktivkohlefilter sind auch mit Schutzkorb oder Metallbehälter lieferbar. Bitte anfragen oder siehe Online-Shop.
- ➔ Mit Metallbehälter erhöht sich der maximale Eingangsdruck auf 20 bar



VAK 24

Zubehör / Ersatzteile für Aktivkohlefilter G 1/4 und G 3/8 (BG 1)

Artikel Nr.	Typen Nr.	Beschreibung	Preis €
100666	VZ 531	Schutzkorb für G 1/4 - G 3/8	13,26
100697	VZ 601	Kunststoffbehälter für G 1/4 - G 3/8	10,43
100699	VZ 651	Metallbehälter inkl. Sichtrohr für G 1/4 - G 3/8	36,57
100701	VZ 771	Aktivkohlefilterelement für G 1/4, G 3/8	67,36



VZ 531



VZ 601

Zubehör / Ersatzteile für Aktivkohlefilter G 1/2, G 3/4 und G 1 (BG 2)

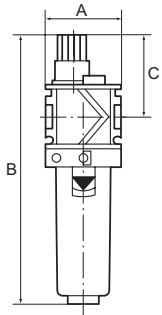
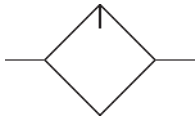
Artikel Nr.	Typen Nr.	Beschreibung	Preis €
100667	VZ 532	Schutzkorb für G 1/2 - G 1	14,55
100698	VZ 602	Kunststoffbehälter für G 1/2 - G 1	14,65
100700	VZ 652	Metallbehälter inkl. Sichtrohr für G 1/2 - G 1	44,88
100702	VZ 772	Aktivkohlefilterelement für G 1/2, G 3/4, G 1	95,26



VZ 651



VZ 771



Nebelöler

Serie »variobloc«

Proportionalöler, Öleinfüllung unter Druck ist möglich.
 Bewährte Serie in modernem Industriedesign, die sich durch einfaches Handling, bequeme Verblockungsmöglichkeit durch neuartige Verbindungsmodule und hervorragende Durchflusswerte auszeichnet.

Mediumtemperatur max.	50 °C
Umgebungstemperatur max.	50 °C
Gehäuse	Zink-Druckguss
Dichtmaterial	NBR
Tropfaufsatz	PA
Ölsorte	CL 32 nach DIN 51517-ISO VG 32
Durchflusswertmessung	bei $P_1 = 6$ bar und Druckabfall $\Delta p = 1$ bar



Nebelöler mit Polycarbonatbehälter

Artikel Nr.	Typen Nr.	Gewinde	BG	Eingangsdruck max. bar	Durchfluss l/min	A mm	B mm	C mm	Preis €
100703	VN 22	G 1/4	1	16	3400	48,0	171,0	52,0	36,91
100704	VN 23	G 3/8	1	16	4400	48,0	171,0	52,0	36,91
100705	VN 24	G 1/2	2	16	4600	70,0	224,0	57,0	56,42
100706	VN 25	G 3/4	2	16	7500	70,0	224,0	57,0	56,42
100707	VN 26	G 1	2	16	7500	124,0	224,0	57,0	91,44

- ➔ Wir empfehlen unser Pneumatik-Spezial-Öl, siehe Seite 140
- ➔ Nebelöler sind auch mit Schutzkorb oder Metallbehälter lieferbar. Bitte anfragen oder siehe Online-Shop.
- ➔ Mit Metallbehälter erhöht sich der maximale Eingangsdruck auf 20 bar



Zubehör / Ersatzteile für Nebelöler G 1/4 und G 3/8 (BG 1)

Artikel Nr.	Typen Nr.	Beschreibung	Preis €
100697	VZ 601	Kunststoffbehälter für G 1/4 - G 3/8	10,43
100699	VZ 651	Metallbehälter inkl. Sichtrohr für G 1/4 - G 3/8	36,57
100708	VZ 721	Tropfaufsatz Kunststoff für G 1/4, G 3/8	8,96
100710	VZ 731	Tropfaufsatz Metall für G 1/4, G 3/8	16,26



Zubehör / Ersatzteile für Nebelöler G 1/2, G 3/4 und G 1 (BG 2)

Artikel Nr.	Typen Nr.	Beschreibung	Preis €
100698	VZ 602	Kunststoffbehälter für G 1/2 - G 1	14,65
100700	VZ 652	Metallbehälter inkl. Sichtrohr für G 1/2 - G 1	44,88
100709	VZ 722	Tropfaufsatz Kunststoff für G 1/2, G 3/4, G 1	9,21
100711	1412.7.909	Tropfaufsatz Metall für G 1/2, G 3/4	19,15



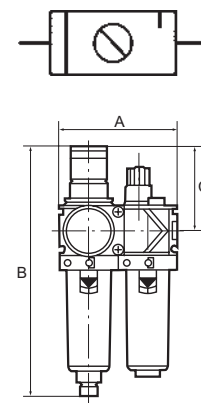
Wartungseinheiten

zweiteilig, Serie »variobloc«

Zweiteilige Wartungseinheiten bestehend aus einem vordruckunabhängigen, rücksteuerbaren Membrandruckregler mit Sekundärentlüftung in Verbindung mit einem Zentrifugalabscheider und einem Proportionalöler.

Bewährte Serie in modernem Industriedesign, die sich durch einfaches Handling, bequeme Verblockungsmöglichkeit durch neuartige Verbindungsmodule und hervorragende Durchflusswerte auszeichnet.

Mediumtemperatur max.	50 °C
Umgebungstemperatur max.	50 °C
Regelbereich	0,5 - 10 bar
Manometeranzeige	0 - 10 bar
Gehäuse	Zink-Druckguss
Federhaube	POM
Dichtmaterial	NBR
Membrane	NBR
Filterfeinheit	40 µm
Kondensatablass	manuell
Tropfaufsatz	PA
Durchflusswertmessung	bei P ₁ = 10 bar, P ₂ = 6 bar und Druckabfall Δ _p = 1 bar



Wartungseinheit, zweiteilig mit Polycarbonatbehälter

Artikel Nr.	Typen Nr.	Gewinde	BG	Eingangsdruck max. bar	Durchfluss l/min	A mm	B mm	C mm	Preis €
100717	VW 22	G 1/4	1	16	1500	96,0	203,0	68,0	102,90
100718	VW 23	G 3/8	1	16	1800	96,0	203,0	68,0	102,90
100719	VW 24	G 1/2	2	16	3400	140,0	273,0	98,0	161,38
100720	VW 25	G 3/4	2	16	5000	140,0	273,0	98,0	161,38
100721	VW 26	G 1	2	16	5000	194,0	273,0	98,0	197,44

- ➔ Verbindungselemente siehe Seite 113
- ➔ Wartungseinheiten sind auch mit Schutzkorb oder Metallbehälter lieferbar. Bitte anfragen oder siehe Online-Shop.
- ➔ Wartungseinheiten sind auch in anderen Regelbereichen (0,5 - 6 bar und 0,5 - 16 bar) und in abschließbarer Ausführung lieferbar. Bitte anfragen.
- ➔ Wir empfehlen unser Pneumatik-Spezial-Öl, siehe Seite 140
- ➔ Mit Metallbehälter erhöht sich der maximale Eingangsdruck auf 20 bar

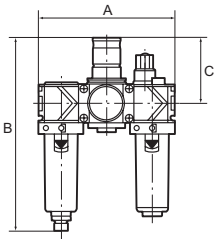
Zubehör / Ersatzteile für Wartungseinheit G 1/4 und G 3/8 (BG 1)

Artikel Nr.	Typen Nr.	Beschreibung	Preis €
100649	VZ 781	Verschleißteilesatz für G 1/4 - G 3/8	21,92
100672	VZ 741	Filterelement 40 µm für G 1/4, G 3/8	3,29
100708	VZ 721	Tropfaufsatz Kunststoff für G 1/4, G 3/8	8,96
100710	VZ 731	Tropfaufsatz Metall für G 1/4, G 3/8	16,26
100676	VZ 751	Halbautom. Ablassventil für Kunststoff- und Metallbehälter	9,18
100662	VZ 501	Kunststoffbehälter mit Handablassventil für G 1/4 - G 3/8	13,27
100664	VZ 511	Kunststoffbehälter mit autom. Ablassventil für G 1/4 - G 3/8	34,84
100666	VZ 531	Schutzkorb für G 1/4 - G 3/8	13,26
100668	VZ 551	Metallbehälter inkl. Sichtrohr für G 1/4 - G 3/8	39,91
100670	VZ 561	Metallbeh. inkl. Sichtrohr, aut. Ablassv. für G 1/4 - G 3/8	61,50
100697	VZ 601	Kunststoffbehälter für G 1/4 - G 3/8	10,43
100699	VZ 651	Metallbehälter inkl. Sichtrohr für G 1/4 - G 3/8	36,57
100677	65/0-N	Vollautomatisches Ablassventil	56,85



Zubehör / Ersatzteile für Wartungseinheit G 1/2, G 3/4 und G 1 (BG 2)

Artikel Nr.	Typen Nr.	Beschreibung	Preis €
100650	VZ 782	Verschleißteilesatz für G 1/2 - G 1	25,52
100673	VZ 742	Filterelement 40 µm für G 1/2, G 3/4, G 1	6,08
100709	VZ 722	Tropfaufsatz Kunststoff für G 1/2, G 3/4, G 1	9,21
100676	VZ 751	Halbautom. Ablassventil für Kunststoff- und Metallbehälter	9,18
100711	1412.7.909	Tropfaufsatz Metall für G 1/2, G 3/4	19,15
100663	VZ 502	Kunststoffbehälter mit Handablassventil für G 1/2 - G 1	18,22
100665	VZ 512	Kunststoffbehälter mit autom. Ablassventil für G 1/2 - G 1	39,12
100667	VZ 532	Schutzkorb für G 1/2 - G 1	14,55
100669	VZ 552	Metallbehälter inkl. Sichtrohr für G 1/2 - G 1	48,22
100671	VZ 562	Metallbeh. inkl. Sichtrohr, aut. Ablassv. für G 1/2 - G 1	69,91
100698	VZ 602	Kunststoffbehälter für G 1/2 - G 1	14,65
100700	VZ 652	Metallbehälter inkl. Sichtrohr für G 1/2 - G 1	44,88
100677	65/0-N	Vollautomatisches Ablassventil	56,85



Wartungseinheiten

dreiteilig, Serie »variobloc«

Dreiteilige Wartungseinheiten bestehend aus einem vordruckunabhängigen, rücksteuerbaren Membrandruckregler mit Sekundärentlüftung in Verbindung mit einem Zentrifugalabscheider und einem Proportionalöler.

Bewährte Serie in modernem Industriedesign, die sich durch einfaches Handling, bequeme Verblockungsmöglichkeit durch neuartige Verbindungsmodule und hervorragende Durchflusswerte auszeichnet.

Mediumtemperatur max.	50 °C
Umgebungstemperatur max.	50 °C
Regelbereich	0,5 - 10 bar
Manometeranzeige	0 - 10 bar
Gehäuse	Zink-Druckguss
Federhaube	POM
Dichtmaterial	NBR
Membrane	NBR
Filterfeinheit	40 µm
Kondensatablass	manuell
Tropfaufsatz	PA
Durchflusswertmessung	bei P ₁ = 10 bar, P ₂ = 6 bar und Druckabfall Δ _p = 1 bar



Wartungseinheit, dreiteilig mit Polycarbonatbehälter

Artikel Nr.	Typen Nr.	Gewinde	BG	Eingangsdruck max. bar	Durchfluss l/min	A mm	B mm	C mm	Preis €
100712	VW 12	G 1/4	1	16	1500	144,0	201,0	68,0	124,00
100713	VW 13	G 3/8	1	16	1800	144,0	201,0	68,0	124,00
100714	VW 14	G 1/2	2	16	3400	210,0	274,0	98,0	191,83
100715	VW 15	G 3/4	2	16	5000	210,0	274,0	98,0	191,83
100716	VW 16	G 1	2	16	5000	264,0	274,0	98,0	228,20

- ➔ Verbindungselemente siehe Seite 113
- ➔ Wartungseinheiten sind auch mit Schutzkorb oder Metallbehälter lieferbar. Bitte anfragen oder siehe Online-Shop.
- ➔ Wartungseinheiten sind auch in anderen Regelbereichen (0,5 - 6 bar und 0,5 - 16 bar) und in abschließbarer Ausführung lieferbar. Bitte anfragen.
- ➔ Wir empfehlen unser Pneumatik-Spezial-Öl, siehe Seite 140
- ➔ Mit Metallbehälter erhöht sich der maximale Eingangsdruck auf 20 bar



Zubehör / Ersatzteile für Wartungseinheit G 1/4 und G 3/8 (BG 1)

Artikel Nr.	Typen Nr.	Beschreibung	Preis €
100649	VZ 781	Verschleißteilsatz für G 1/4 - G 3/8	21,92
100672	VZ 741	Filterelement 40 µm für G 1/4, G 3/8	3,29
100708	VZ 721	Tropfaufsatz Kunststoff für G 1/4, G 3/8	8,96
100710	VZ 731	Tropfaufsatz Metall für G 1/4, G 3/8	16,26
100676	VZ 751	Halbautom. Ablassventil für Kunststoff- und Metallbehälter	9,18
100662	VZ 501	Kunststoffbehälter mit Handablassventil für G 1/4 - G 3/8	13,27
100664	VZ 511	Kunststoffbehälter mit autom. Ablassventil für G 1/4 - G 3/8	34,84
100666	VZ 531	Schutzkorb für G 1/4 - G 3/8	13,26
100668	VZ 551	Metallbehälter inkl. Sichtrohr für G 1/4 - G 3/8	39,91
100670	VZ 561	Metallbeh. inkl. Sichtrohr, aut. Ablassv. für G 1/4 - G 3/8	61,50
100697	VZ 601	Kunststoffbehälter für G 1/4 - G 3/8	10,43
100699	VZ 651	Metallbehälter inkl. Sichtrohr für G 1/4 - G 3/8	36,57
100677	65/0-N	Vollautomatisches Ablassventil	56,85

Zubehör / Ersatzteile für Wartungseinheit G 1/2, G 3/4 und G 1 (BG 2)

Artikel Nr.	Typen Nr.	Beschreibung	Preis €
100650	VZ 782	Verschleißteilsatz für G 1/2 - G 1	25,52
100673	VZ 742	Filterelement 40 µm für G 1/2, G 3/4, G 1	6,08
100709	VZ 722	Tropfaufsatz Kunststoff für G 1/2, G 3/4, G 1	9,21
100676	VZ 751	Halbautom. Ablassventil für Kunststoff- und Metallbehälter	9,18
100711	1412.7.909	Tropfaufsatz Metall für G 1/2, G 3/4	19,15
100663	VZ 502	Kunststoffbehälter mit Handablassventil für G 1/2 - G 1	18,22
100665	VZ 512	Kunststoffbehälter mit autom. Ablassventil für G 1/2 - G 1	39,12
100667	VZ 532	Schutzkorb für G 1/2 - G 1	14,55
100669	VZ 552	Metallbehälter inkl. Sichtrohr für G 1/2 - G 1	48,22
100671	VZ 562	Metallbeh. inkl. Sichtrohr, aut. Ablassv. für G 1/2 - G 1	69,91
100698	VZ 602	Kunststoffbehälter für G 1/2 - G 1	14,65
100700	VZ 652	Metallbehälter inkl. Sichtrohr für G 1/2 - G 1	44,88
100677	65/0-N	Vollautomatisches Ablassventil	56,85

Verteiler

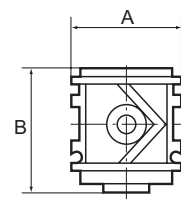
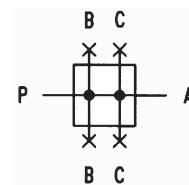
Serie »variobloc«

Zur Entnahme ungeölter Luft wenn der Verteiler vor dem Nebelöler angeflanscht wird.
Ein integriertes Rückschlagventil verhindert das Einfließen von Öl aus dem Nebelöler oder der Leitung.

Anzahl der Abgänge	4 (bei Lieferung alle verschlossen)
Durchflusswertmessung	bei $P_1 = 6$ bar und Druckabfall $\Delta p = 1$ bar

Verteiler									
Artikel Nr.	Typen Nr.	Gewinde	BG	Abgang oben / unten	Abgang vorne / hinten	Durchfluss l/min	A mm	B mm	Preis €
100722	VV 22	G 1/4	1	G 3/8	G 1/4	900	48,0	44,0	35,40
100723	VV 23	G 3/8	1	G 3/8	G 1/4	900	48,0	44,0	35,40
100724	VV 24	G 1/2	2	G 3/8 / G 1/2	G 1/4	4000	70,0	56,0	58,26
100725	VV 25	G 3/4	2	G 3/8 / G 1/2	G 1/4	5000	70,0	56,0	58,26
100726	VV 26	G 1	2	G 3/8 / G 1/2	G 1/4	5000	124,0	56,0	94,01

→ Verbindungselemente siehe Seite 113



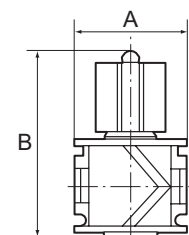
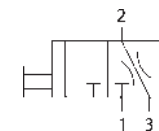
Kugelhähne (3/2-Wege)

Serie »variobloc«

Als Hauptabsperrelement vor allem zum Anflanschen am Beginn einer variobloc-Wartungseinheit.
Mit Entlüftung und Schalldämpfer. Abschließbar mit handelsüblichem Vorhängeschloss.

Betriebsdruck max.	25 bar
Umgebungstemperatur max.	80 °C
Durchflusswertmessung	bei $P_1 = 6$ bar und Druckabfall $\Delta p = 1$ bar

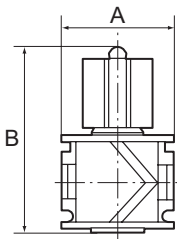
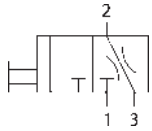
Kugelhahn (3/2-Wege)							
Artikel Nr.	Typen Nr.	Gewinde	BG	Durchfluss l/min	A mm	B mm	Preis €
100727	VK 22	G 1/4	1	4300	48,0	80,0	43,15
100728	VK 23	G 3/8	1	4400	48,0	80,0	43,15
100729	VK 24	G 1/2	2	9000	70,0	92,0	63,90
100730	VK 25	G 3/4	2	11000	70,0	92,0	63,90
100731	VK 26	G 1	2	11000	125,0	92,0	99,49



Zubehör			
Artikel Nr.	Typen Nr.	Beschreibung	Preis €
100273	VS 37	Vorhängeschloss, Bügel-Ø 6 mm	10,94



1



NEU Kugelhähne (3/2-Wege) mit pneumatischem Antrieb

Serie »variobloc«

Als Hauptabsperrelement vor allem zum Anflanschen am Beginn einer variobloc-Wartungseinheit. Die Variante mit pneumatischem Antrieb (Baugröße 2) ermöglicht den Einsatz auch in schlecht zugänglichen Bereichen als Fernbedienung. Mit Entlüftung und Schalldämpfer.

Betriebsdruck max.	25 bar
Steuerdruck	5,6 - 7,4 bar
Umgebungstemperatur max.	80 °C
Durchflusswertmessung	bei $P_1 = 6$ bar und Druckabfall $\Delta p = 1$ bar

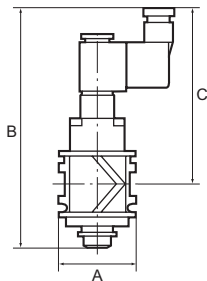
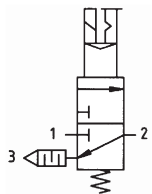
Kugelhahn (3/2-Wege) mit pneumatischem Antrieb

Artikel Nr.	Typen Nr.	Gewinde	BG	Durchfluss l/min	A mm	B mm	Preis €
158058	VK 24-P	G 1/2	2	9000	70,0	120,0	350,10
158059	VK 25-P	G 3/4	2	11000	70,0	120,0	350,10
158060	VK 26-P	G 1	2	11000	125,0	120,0	381,16

Schaltventile (3/2-Wegeventile)

Serie »variobloc«

Zum Be- und Entlüften von pneumatischen Anlagen. 3/2-Wege-Ausführung inklusive Schalldämpfer. Wird hauptsächlich als Haupteinschaltventil bei den Wartungseinheiten verwendet. Beim Abschalten des Ventils wird die Leitung entlüftet.



Arbeitsdruck	3 - 10 bar
Schutzart	IP 65 nach DIN 40050
Betriebsspannung	24 V DC
Elektrischer Anschluss	Gerätestecker PG 9, Form B, EN 175301-803
Durchflusswertmessung	bei $P_1 = 6$ bar und Druckabfall $\Delta p = 1$ bar

Schaltventil (3/2-Wegeventil)

Artikel Nr.	Typen Nr.	Gewinde	BG	Durchfluss l/min	A mm	B mm	C mm	Preis €
100732	VS 22	G 1/4	1	2200	48,0	147,0	108,0	170,63
100733	VS 23	G 3/8	1	2600	48,0	147,0	108,0	170,63
100734	VS 24	G 1/2	2	3300	70,0	157,0	113,0	186,30
100735	VS 25	G 3/4	2	3800	70,0	157,0	113,0	186,30
100736	VS 26	G 1	2	3800	124,0	157,0	113,0	223,30

Ersatzteile



Artikel Nr.	Typen Nr.	Beschreibung	Preis €
100737	400-447-101	Magnetspule 24 V AC / 50 Hz	41,30
100738	400-447-107	Magnetspule 110 V AC / 50 Hz	41,30
100739	400-447-117	Magnetspule 230 V AC / 50 Hz	41,30
100740	400-447-142	Magnetspule 24 V DC	41,30
100409	1920.9B	Gerätestecker Form B nach EN 175301-803	8,13

Anfahrventile

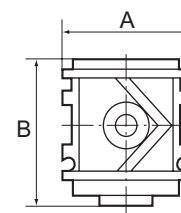
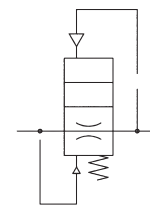
Serie »variobloc«

Für den langsamen Druckaufbau in pneumatischen Anlagen, z.B. nach Not-Aus.
Bei etwa 60% des eingestellten Betriebsdrucks öffnet das Ventil auf vollen Durchfluss.
Durch Drehen der Regulierschraube ist die Füllzeit einstellbar.
Wird in Kombination mit mehrteiligen Wartungseinheiten verwendet.

Betriebsdruck 2 - 25 bar
Durchflusswertmessung bei $P_1 = 6$ bar und Druckabfall $\Delta p = 1$ bar

Anfahrventil

Artikel Nr.	Typen Nr.	Gewinde	BG	Durchfluss l/min	A mm	B mm	Preis €
100741	VA 22	G 1/4	1	1200	48,0	54,0	56,89
100742	VA 23	G 3/8	1	1400	48,0	54,0	56,89
100743	VA 24	G 1/2	2	3800	70,0	72,0	72,91
100744	VA 25	G 3/4	2	4200	70,0	72,0	72,91
100745	VA 26	G 1	2	4200	124,0	72,0	111,49



Zubehör

Verbindungselemente

Artikel Nr.	Typen Nr.	für Geräte	Beschreibung	Preis €
100746	630/1-B	G 1/4, G 3/8	Haltewinkel und Befestigungsmutter	5,37
100747	630/2-B	G 1/2, G 3/4, G 1	Haltewinkel und Befestigungsmutter	8,47
100748	VZ 718	G 1/4, G 3/8	Haltewinkel und zwei Schrauben	9,85
100749	VZ 719	G 1/2, G 3/4, G 1	Haltewinkel und zwei Schrauben	10,67
100750	VZ 101	G 1/4	Kompaktverbindungsset für den Zusammenbau v. 2 Einzelgeräten	4,56
100751	VZ 102	G 3/8	Kompaktverbindungsset für den Zusammenbau v. 2 Einzelgeräten	4,56
100752	VZ 103	G 1/2	Kompaktverbindungsset für den Zusammenbau v. 2 Einzelgeräten	7,43
100753	VZ 104	G 3/4, G 1	Kompaktverbindungsset für den Zusammenbau v. 2 Einzelgeräten	7,43
100754	VZ 201	G 1/4	Kompaktverbindungsset für 2 Einzelgeräte inkl. T-Halter	6,92
100755	VZ 202	G 3/8	Kompaktverbindungsset für 2 Einzelgeräte inkl. T-Halter	6,92
100756	VZ 203	G 1/2	Kompaktverbindungsset für 2 Einzelgeräte inkl. T-Halter	12,80
100757	VZ 204	G 3/4, G 1	Kompaktverbindungsset für 2 Einzelgeräte inkl. T-Halter	12,80
100758	VZ 301	G 1/4, G 3/8	T-Halter einzeln	3,66
100759	VZ 302	G 1/2, G 3/4, G 1	T-Halter einzeln	6,77
100760	VZ 401	G 1/4	Komfort-Verbindungsset als Ein- und Ausgangsmodul	24,93
100761	VZ 402	G 3/8	Komfort-Verbindungsset als Ein- und Ausgangsmodul	24,81
100762	VZ 500	G 1	Anschlussplattenset z. Hochrüsten v. Geräten G 3/4 auf G 1	34,72

