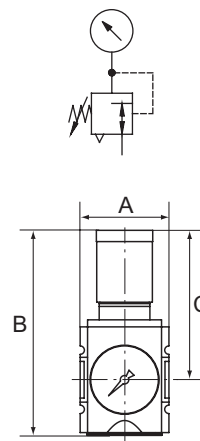


# Druckregler

Serie »FUTURA«

Membrandruckregler mit Sekundärentlüftung in modernem Design und mit hervorragenden Durchflusswerten. Arretierbarer und abschließbarer Regelknopf.

Eingangsdruck max.	16 bar
Temperaturbereich	-10 °C bis 50 °C
Medium	Druckluft, neutrale Gase
Gehäuse	PA66 GF60
Anschlussgewinde	Werkstoff Zink-Druckguss
Dichtmaterial	NBR
Membrane	NBR
Durchflusswertmessung	bei $P_1 = 10$ bar, $P_2 = 6,3$ bar und Druckabfall $\Delta p = 1$ bar



## Druckregler inkl. Manometer

Artikel Nr.	Typen Nr.	Gewinde	BG	Regelbereich bar	Manometeranzeige bar	Durchfluss l/min	A mm	B mm	C mm	Preis €
100001	FU 7001	G 1/4	1	0,1 - 1	0 - 1,6	2000	52,0	129,0	96,0	40,02
100002	FU 7002	G 1/4	1	0,1 - 2	0 - 2,5	2000	52,0	129,0	96,0	40,02
100003	FU 7004	G 1/4	1	0,2 - 4	0 - 6	2000	52,0	129,0	96,0	40,02
100004	FU 7008	G 1/4	1	0,5 - 8	0 - 10	2000	52,0	129,0	96,0	40,02
100005	FU 7010	G 1/4	1	0,5 - 10	0 - 16	2000	52,0	129,0	96,0	40,02
100006	FU 7016	G 1/4	1	0,5 - 16	0 - 25	2000	52,0	129,0	96,0	40,02
100007	FU 7101	G 3/8	1	0,1 - 1	0 - 1,6	2500	52,0	129,0	96,0	40,02
100008	FU 7102	G 3/8	1	0,1 - 2	0 - 2,5	2500	52,0	129,0	96,0	40,02
100009	FU 7104	G 3/8	1	0,2 - 4	0 - 6	2500	52,0	129,0	96,0	40,02
100010	FU 7108	G 3/8	1	0,5 - 8	0 - 10	2500	52,0	129,0	96,0	40,02
100011	FU 7110	G 3/8	1	0,5 - 10	0 - 16	2500	52,0	129,0	96,0	40,02
100012	FU 7116	G 3/8	1	0,5 - 16	0 - 25	2500	52,0	129,0	96,0	40,02
100013	FU 7151	G 3/8	2	0,1 - 1	0 - 1,6	4500	63,0	150,0	110,0	61,94
100014	FU 7152	G 3/8	2	0,1 - 2	0 - 2,5	4500	63,0	150,0	110,0	61,94
100015	FU 7154	G 3/8	2	0,2 - 4	0 - 6	4500	63,0	150,0	110,0	61,94
100016	FU 7158	G 3/8	2	0,5 - 8	0 - 10	4500	63,0	150,0	110,0	61,94
100017	FU 7160	G 3/8	2	0,5 - 10	0 - 16	4500	63,0	150,0	110,0	61,94
100018	FU 7166	G 3/8	2	0,5 - 16	0 - 25	4500	63,0	150,0	110,0	61,94
100019	FU 7171	G 1/2	2	0,1 - 1	0 - 1,6	5200	63,0	150,0	110,0	61,94
100020	FU 7172	G 1/2	2	0,1 - 2	0 - 2,5	5200	63,0	150,0	110,0	61,94
100021	FU 7174	G 1/2	2	0,2 - 4	0 - 6	5200	63,0	150,0	110,0	61,94
100022	FU 7178	G 1/2	2	0,5 - 8	0 - 10	5200	63,0	150,0	110,0	61,94
100023	FU 7180	G 1/2	2	0,5 - 10	0 - 16	5200	63,0	150,0	110,0	61,94
100024	FU 7186	G 1/2	2	0,5 - 16	0 - 25	5200	63,0	150,0	110,0	61,94
100025	FU 7181	G 3/4	4	0,1 - 1	0 - 1,6	14200	85,0	191,0	137,0	124,00
100026	FU 7182	G 3/4	4	0,1 - 2	0 - 2,5	14200	85,0	191,0	137,0	124,00
100027	FU 7184	G 3/4	4	0,2 - 4	0 - 6	14200	85,0	191,0	137,0	124,00
100028	FU 7188	G 3/4	4	0,5 - 8	0 - 10	14200	85,0	191,0	137,0	124,00
100029	FU 7190	G 3/4	4	0,5 - 10	0 - 16	14200	85,0	191,0	137,0	124,00
100030	FU 7196	G 3/4	4	0,5 - 16	0 - 25	14200	85,0	191,0	137,0	124,00
100031	FU 71101	G 1	4	0,1 - 1	0 - 1,6	14200	85,0	191,0	137,0	124,00
100032	FU 71102	G 1	4	0,1 - 2	0 - 2,5	14200	85,0	191,0	137,0	124,00
100033	FU 71104	G 1	4	0,2 - 4	0 - 6	14200	85,0	191,0	137,0	124,00
100034	FU 71108	G 1	4	0,5 - 8	0 - 10	14200	85,0	191,0	137,0	124,00
100035	FU 71110	G 1	4	0,5 - 10	0 - 16	14200	85,0	191,0	137,0	124,00
100036	FU 71116	G 1	4	0,5 - 16	0 - 25	14200	85,0	191,0	137,0	124,00

- ➔ Steckschloss nicht im Preis inbegriffen. Bitte separat bestellen.
- ➔ Eigenluftverbrauch bei BG 4 (G 3/4 und G 1): max. 1,5 l/min (abhängig vom Sekundärdruck)

## Zubehör / Ersatzteile für Druckregler G 1/4 und G 3/8 (BG 1)

Artikel Nr.	Typen Nr.	Beschreibung	Preis €
100038	H 850	Befestigungswinkel inkl. 2 Schrauben	8,08
100039	WK 100	Wandkonsole inkl. 2 Schrauben	3,98
100040	KP 100	Verblockungsset inkl. 2 Schrauben	2,42
100041	FU 11-55	Schalttafelmutter M36x1,5	1,18
100037	SS 32	Steckschloss	52,04
135851	WK 101-14	Wandkonsole mit Anschlussgewinde G 1/4	34,87
135852	WK 101-38	Wandkonsole mit Anschlussgewinde G 3/8	34,87
152945	H 851	Befestigungswinkel mit Schalttafelmutter M36x1,5	7,38
100042	22.7010.4	Dichtungssatz Druckregler	9,18





H 852

WK 102



KP 200

WK 102-12



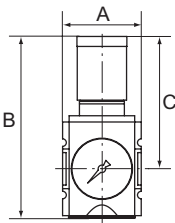
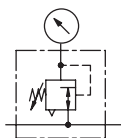
22.7180.4

**Zubehör / Ersatzteile für Druckregler G 3/8 und G 1/2 (BG 2)**

Artikel Nr.	Typen Nr.	Beschreibung	Preis €
100043	H 852	Befestigungswinkel inkl. 2 Schrauben	12,11
100044	WK 102	Wandkonsole inkl. 2 Schrauben	6,06
100045	KP 200	Verblockungsset inkl. 2 Schrauben	3,06
100046	FU 33-55	Schalttafelmutter M42x1,5	2,11
100037	SS 32	Steckschloss	52,04
100331	WK 102-38	Wandkonsole mit Anschlussgewinde G 3/8	50,15
100332	WK 102-12	Wandkonsole mit Anschlussgewinde G 1/2	50,15
100333	WK 102-34	Wandkonsole mit Anschlussgewinde G 3/4	50,15
152946	H 853	Befestigungswinkel mit Schalttafelmutter M42x1,5	12,40
100047	22.7180.4	Dichtungssatz Druckregler	14,87

**Zubehör / Ersatzteile für Druckregler G 3/4 und G 1 (BG 4)**

Artikel Nr.	Typen Nr.	Beschreibung	Preis €
100048	H 854	Befestigungswinkel inkl. 2 Schrauben	15,34
100049	WK 103	Wandkonsole inkl. 2 Schrauben	7,31
100050	KP 300	Verblockungsset inkl. 2 Schrauben	5,21
100037	SS 32	Steckschloss	52,04
135853	WK 104-34	Wandkonsole mit Anschlussgewinde G 3/4	75,09
135854	WK 104-1	Wandkonsole mit Anschlussgewinde G 1	75,09
100051	22.71110.4	Dichtungssatz Druckregler	23,53



**Druckregler mit durchgehender Druckversorgung**

Serie »FUTURA«

Anreihbare Membrandruckregler mit Sekundärentlüftung in modernem Design und mit hervorragenden Durchflusswerten.

Durch Verblockung von mindestens zwei oder mehreren Reglern können über eine Zuluftzuführung mehrere Arbeitsluftkreise mit verschiedenen Ausgangsdrücken versorgt werden.

Arretierbarer und abschließbarer Regelknopf.

Eingangsdruck max.	16 bar
Temperaturbereich	-10 °C bis 50 °C
Medium	Druckluft, neutrale Gase
Gehäuse	PA66 GF60
Anschlussgewinde	Werkstoff Zink-Druckguss
Dichtmaterial	NBR
Membrane	NBR
Durchflusswertmessung	bei $P_1 = 10$ bar, $P_2 = 6,3$ bar und Druckabfall $\Delta p = 1$ bar



FU 7208



FU 7208 + SS 32

**Druckregler mit durchgehender Druckversorgung, inkl. Manometer**

Artikel Nr.	Typen Nr.	Gewinde	BG	Regelbereich bar	Manometeranzeige bar	Durchfluss l/min	A mm	B mm	C mm	Preis €
100052	FU 7201	G 1/4	1	0,1 - 1	0 - 1,6	2000	52,0	129,0	96,0	42,80
100053	FU 7202	G 1/4	1	0,1 - 2	0 - 2,5	2000	52,0	129,0	96,0	42,80
100054	FU 7204	G 1/4	1	0,2 - 4	0 - 6	2000	52,0	129,0	96,0	42,80
100055	FU 7208	G 1/4	1	0,5 - 8	0 - 10	2000	52,0	129,0	96,0	42,80
114589	FU 7210	G 1/4	1	0,5 - 10	0 - 16	2000	52,0	129,0	96,0	42,80
100057	FU 7216	G 1/4	1	0,5 - 16	0 - 25	2000	52,0	129,0	96,0	42,80
100058	FU 7301	G 3/8	1	0,1 - 1	0 - 1,6	2500	52,0	129,0	96,0	42,80
100059	FU 7302	G 3/8	1	0,1 - 2	0 - 2,5	2500	52,0	129,0	96,0	42,80
100060	FU 7304	G 3/8	1	0,2 - 4	0 - 6	2500	52,0	129,0	96,0	42,80
100061	FU 7308	G 3/8	1	0,5 - 8	0 - 10	2500	52,0	129,0	96,0	42,80
100062	FU 7310	G 3/8	1	0,5 - 10	0 - 16	2500	52,0	129,0	96,0	42,80
100063	FU 7316	G 3/8	1	0,5 - 16	0 - 25	2500	52,0	129,0	96,0	42,80
100064	FU 7251	G 3/8	2	0,1 - 1	0 - 1,6	4500	63,0	150,0	110,0	65,87
100065	FU 7252	G 3/8	2	0,1 - 2	0 - 2,5	4500	63,0	150,0	110,0	65,87
100066	FU 7254	G 3/8	2	0,2 - 4	0 - 6	4500	63,0	150,0	110,0	65,87
100067	FU 7258	G 3/8	2	0,5 - 8	0 - 10	4500	63,0	150,0	110,0	65,87
100068	FU 7260	G 3/8	2	0,5 - 10	0 - 16	4500	63,0	150,0	110,0	65,87
100069	FU 7266	G 3/8	2	0,5 - 16	0 - 25	4500	63,0	150,0	110,0	65,87

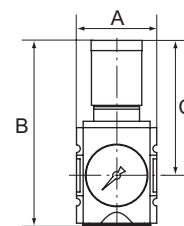
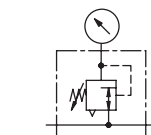
# Druckregler mit durchgehender Druckversorgung

Serie »FUTURA«

## Druckregler mit durchgehender Druckversorgung, inkl. Manometer

Artikel Nr.	Typen Nr.	Gewinde	BG	Regelbereich bar	Manometeranzeige bar	Durchfluss l/min	A mm	B mm	C mm	Preis €
100070	FU 7271	G 1/2	2	0,1 - 1	0 - 1,6	5200	63,0	150,0	110,0	65,87
100071	FU 7272	G 1/2	2	0,1 - 2	0 - 2,5	5200	63,0	150,0	110,0	65,87
100072	FU 7274	G 1/2	2	0,2 - 4	0 - 6	5200	63,0	150,0	110,0	65,87
100073	FU 7278	G 1/2	2	0,5 - 8	0 - 10	5200	63,0	150,0	110,0	65,87
100074	FU 7280	G 1/2	2	0,5 - 10	0 - 16	5200	63,0	150,0	110,0	65,87
100075	FU 7286	G 1/2	2	0,5 - 16	0 - 25	5200	63,0	150,0	110,0	65,87

- ➔ Steckschloss nicht im Preis inbegriffen. Bitte separat bestellen.
- ➔ Der Anschluss für den Ausgangsdruck (P2) befindet sich rückseitig!



FU 7278

## Zubehör / Ersatzteile für Druckregler G 1/4 und G 3/8 (BG 1)

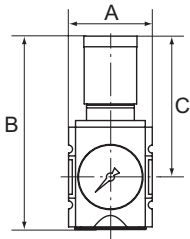
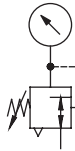
Artikel Nr.	Typen Nr.	Beschreibung	Preis €
100038	H 850	Befestigungswinkel inkl. 2 Schrauben	8,08
100039	WK 100	Wandkonsole inkl. 2 Schrauben	3,98
100040	KP 100	Verblockungsset inkl. 2 Schrauben	2,42
100041	FU 11-55	Schalttafelmutter M36x1,5	1,18
100037	SS 32	Steckschloss	52,04
135851	WK 101-14	Wandkonsole mit Anschlussgewinde G 1/4	34,87
135852	WK 101-38	Wandkonsole mit Anschlussgewinde G 3/8	34,87
152945	H 851	Befestigungswinkel mit Schalttafelmutter M36x1,5	7,38
100042	22.7010.4	Dichtungssatz Druckregler	9,18



## Zubehör / Ersatzteile für Druckregler G 3/8 und G 1/2 (BG 2)

Artikel Nr.	Typen Nr.	Beschreibung	Preis €
100043	H 852	Befestigungswinkel inkl. 2 Schrauben	12,11
100044	WK 102	Wandkonsole inkl. 2 Schrauben	6,06
100045	KP 200	Verblockungsset inkl. 2 Schrauben	3,06
100046	FU 33-55	Schalttafelmutter M42x1,5	2,11
100037	SS 32	Steckschloss	52,04
100331	WK 102-38	Wandkonsole mit Anschlussgewinde G 3/8	50,15
100332	WK 102-12	Wandkonsole mit Anschlussgewinde G 1/2	50,15
100333	WK 102-34	Wandkonsole mit Anschlussgewinde G 3/4	50,15
152946	H 853	Befestigungswinkel mit Schalttafelmutter M42x1,5	12,40
100047	22.7180.4	Dichtungssatz Druckregler	14,87





# Präzisionsdruckregler

Serie »FUTURA«

Präzisions-Membrandruckregler mit Sekundärentlüftung in modernem Design und mit hervorragenden Durchflusswerten zur Erreichung eines äußerst präzisen Arbeitsdrucks. Arretierbarer und abschließbarer Regelknopf.

Eingangsdruck max.	16 bar
Temperaturbereich	-10 °C bis 50 °C
Medium	Druckluft, neutrale Gase
Gehäuse	PA66 GF60
Anschlussgewinde	Werkstoff Zink-Druckguss
Dichtmaterial	NBR
Membrane	NBR
Eigenluftverbrauch max.	2,6 l/min (abhängig vom Sekundärdruck)
Durchflusswertmessung	bei $P_1 = 10$ bar, $P_2 = 6,3$ bar und Druckabfall $\Delta p = 1$ bar



FU 7408



FU 7408 + SS 32

## Präzisionsdruckregler inkl. Manometer

Artikel Nr.	Typen Nr.	Gewinde	BG	Regelbereich bar	Manometeranzeige bar	Durchfluss l/min	A mm	B mm	C mm	Preis €
100076	FU 7401	G 1/4	1	0,1 - 1	0 - 1,6	2200	52,0	129,0	96,0	55,25
100077	FU 7402	G 1/4	1	0,1 - 2	0 - 2,5	2200	52,0	129,0	96,0	55,25
100078	FU 7404	G 1/4	1	0,2 - 4	0 - 6	2200	52,0	129,0	96,0	55,25
100079	FU 7408	G 1/4	1	0,5 - 8	0 - 10	2200	52,0	129,0	96,0	55,25
100080	FU 7410	G 1/4	1	0,5 - 10	0 - 16	2200	52,0	129,0	96,0	55,25
156640	<b>NEU</b> FU 7416	G 1/4	1	0,5 - 16	0 - 25	2200	52,0	129,0	96,0	55,25
100081	FU 7501	G 3/8	1	0,1 - 1	0 - 1,6	2750	52,0	129,0	96,0	55,25
100082	FU 7502	G 3/8	1	0,1 - 2	0 - 2,5	2750	52,0	129,0	96,0	55,25
100083	FU 7504	G 3/8	1	0,2 - 4	0 - 6	2750	52,0	129,0	96,0	55,25
100084	FU 7508	G 3/8	1	0,5 - 8	0 - 10	2750	52,0	129,0	96,0	55,25
100085	FU 7510	G 3/8	1	0,5 - 10	0 - 16	2750	52,0	129,0	96,0	55,25
156641	<b>NEU</b> FU 7516	G 3/8	1	0,5 - 16	0 - 25	2750	52,0	129,0	96,0	55,25
100086	FU 7521	G 3/8	2	0,1 - 1	0 - 1,6	4500	63,0	150,0	110,0	71,06
100087	FU 7522	G 3/8	2	0,1 - 2	0 - 2,5	4500	63,0	150,0	110,0	71,06
100088	FU 7524	G 3/8	2	0,2 - 4	0 - 6	4500	63,0	150,0	110,0	71,06
100089	FU 7528	G 3/8	2	0,5 - 8	0 - 10	4500	63,0	150,0	110,0	71,06
100090	FU 7530	G 3/8	2	0,5 - 10	0 - 16	4500	63,0	150,0	110,0	71,06
139482	<b>NEU</b> FU 7536	G 3/8	2	0,5 - 16	0 - 25	4500	63,0	150,0	110,0	71,06
100091	FU 7541	G 1/2	2	0,1 - 1	0 - 1,6	5200	63,0	150,0	110,0	71,06
100092	FU 7542	G 1/2	2	0,1 - 2	0 - 2,5	5200	63,0	150,0	110,0	71,06
100093	FU 7544	G 1/2	2	0,2 - 4	0 - 6	5200	63,0	150,0	110,0	71,06
100094	FU 7548	G 1/2	2	0,5 - 8	0 - 10	5200	63,0	150,0	110,0	71,06
100095	FU 7550	G 1/2	2	0,5 - 10	0 - 16	5200	63,0	150,0	110,0	71,06
139483	<b>NEU</b> FU 7556	G 1/2	2	0,5 - 16	0 - 25	5200	63,0	150,0	110,0	71,06

- ➔ Dieser Regler darf nur mit feinstgefilterter Luft (Filterfeinheit 0,01 µm) betrieben werden. Geeignete Filter siehe Seite 37-39
- ➔ Steckschloss nicht im Preis inbegriffen. Bitte separat bestellen.



H 850 WK 100



KP 100 FU 11-55



SS 32 WK 102-12

## Zubehör / Ersatzteile für Präzisionsdruckregler G 1/4 und G 3/8 (BG 1)

Artikel Nr.	Typen Nr.	Beschreibung	Preis €
100038	H 850	Befestigungswinkel inkl. 2 Schrauben	8,08
100039	WK 100	Wandkonsole inkl. 2 Schrauben	3,98
100040	KP 100	Verblockungsset inkl. 2 Schrauben	2,42
100041	FU 11-55	Schalttafelmutter M36x1,5	1,18
100037	SS 32	Steckschloss	52,04
135851	WK 101-14	Wandkonsole mit Anschlussgewinde G 1/4	34,87
135852	WK 101-38	Wandkonsole mit Anschlussgewinde G 3/8	34,87
152945	H 851	Befestigungswinkel mit Schalttafelmutter M36x1,5	7,38
100096	22.7410.4	Dichtungssatz Präzisionsdruckregler	17,87

## Zubehör / Ersatzteile für Präzisionsdruckregler G 3/8 und G 1/2 (BG 2)

Artikel Nr.	Typen Nr.	Beschreibung	Preis €
100043	H 852	Befestigungswinkel inkl. 2 Schrauben	12,11
100044	WK 102	Wandkonsole inkl. 2 Schrauben	6,06
100045	KP 200	Verblockungsset inkl. 2 Schrauben	3,06
100046	FU 33-55	Schalttafelmutter M42x1,5	2,11
100037	SS 32	Steckschloss	52,04
100331	WK 102-38	Wandkonsole mit Anschlussgewinde G 3/8	50,15
100332	WK 102-12	Wandkonsole mit Anschlussgewinde G 1/2	50,15
100333	WK 102-34	Wandkonsole mit Anschlussgewinde G 3/4	50,15
152946	H 853	Befestigungswinkel mit Schalttafelmutter M42x1,5	12,40
100097	22.7548.4	Dichtungssatz Präzisionsdruckregler	24,68

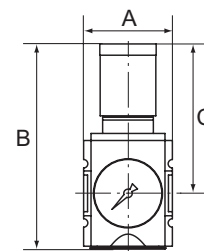
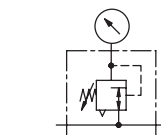
# Präzisionsdruckregler mit durchgehender Druckversorgung

Serie »FUTURA«

Anreihbare Präzisions-Membrandruckregler mit Sekundärentlüftung in modernem Design und mit hervorragenden Durchflusswerten.

Durch Verblockung von mindestens zwei oder mehreren Reglern können über eine Zuluftzuführung mehrere Arbeitsluftkreise mit verschiedenen Drücken versorgt werden.

Eingangsdruck max.	16 bar
Temperaturbereich	-10 °C bis 50 °C
Medium	Druckluft, neutrale Gase
Gehäuse	PA66 GF60
Anschlussgewinde	Werkstoff Zink-Druckguss
Dichtmaterial	NBR
Membrane	NBR
Eigenluftverbrauch max.	2,6 l/min (abhängig vom Sekundärdruck)
Durchflusswertmessung	bei $P_1 = 10 \text{ bar}$ , $P_2 = 6,3 \text{ bar}$ und Druckabfall $\Delta p = 1 \text{ bar}$



## Präzisionsdruckregler mit durchgehender Druckversorgung, inkl. Manometer

Artikel Nr.	Typen Nr.	Gewinde	BG	Regelbereich bar	Manometeranzeige bar	Durchfluss l/min	A mm	B mm	C mm	Preis €
100098	FU 7601	G 1/4	1	0,1 - 1	0 - 1,6	2200	52,0	129,0	96,0	57,79
100099	FU 7602	G 1/4	1	0,1 - 2	0 - 2,5	2200	52,0	129,0	96,0	57,79
100100	FU 7604	G 1/4	1	0,2 - 4	0 - 6	2200	52,0	129,0	96,0	57,79
100101	FU 7608	G 1/4	1	0,5 - 8	0 - 10	2200	52,0	129,0	96,0	57,79
100102	FU 7610	G 1/4	1	0,5 - 10	0 - 16	2200	52,0	129,0	96,0	57,79
156642	<b>NEU</b> FU 7616	G 1/4	1	0,5 - 16	0 - 25	2200	52,0	129,0	96,0	57,79
100103	FU 7701	G 3/8	1	0,1 - 1	0 - 1,6	2750	52,0	129,0	96,0	57,79
100104	FU 7702	G 3/8	1	0,1 - 2	0 - 2,5	2750	52,0	129,0	96,0	57,79
100105	FU 7704	G 3/8	1	0,2 - 4	0 - 6	2750	52,0	129,0	96,0	57,79
100106	FU 7708	G 3/8	1	0,5 - 8	0 - 10	2750	52,0	129,0	96,0	57,79
100107	FU 7710	G 3/8	1	0,5 - 10	0 - 16	2750	52,0	129,0	96,0	57,79
156643	<b>NEU</b> FU 7716	G 3/8	1	0,5 - 16	0 - 25	2750	52,0	129,0	96,0	57,79
100108	FU 7711	G 3/8	2	0,1 - 1	0 - 1,6	4500	63,0	150,0	110,0	73,37
100109	FU 7712	G 3/8	2	0,1 - 2	0 - 2,5	4500	63,0	150,0	110,0	73,37
100110	FU 7714	G 3/8	2	0,2 - 4	0 - 6	4500	63,0	150,0	110,0	73,37
100111	FU 7718	G 3/8	2	0,5 - 8	0 - 10	4500	63,0	150,0	110,0	73,37
100112	FU 7720	G 3/8	2	0,5 - 10	0 - 16	4500	63,0	150,0	110,0	73,37
156644	<b>NEU</b> FU 7726	G 3/8	2	0,5 - 16	0 - 25	4500	63,0	150,0	110,0	73,37
100113	FU 7731	G 1/2	2	0,1 - 1	0 - 1,6	5200	63,0	150,0	110,0	73,37
100114	FU 7732	G 1/2	2	0,1 - 2	0 - 2,5	5200	63,0	150,0	110,0	73,37
100115	FU 7734	G 1/2	2	0,2 - 4	0 - 6	5200	63,0	150,0	110,0	73,37
100116	FU 7738	G 1/2	2	0,5 - 8	0 - 10	5200	63,0	150,0	110,0	73,37
100117	FU 7740	G 1/2	2	0,5 - 10	0 - 16	5200	63,0	150,0	110,0	73,37
156645	<b>NEU</b> FU 7746	G 1/2	2	0,5 - 16	0 - 25	5200	63,0	150,0	110,0	73,37

- ➔ Dieser Regler darf nur mit feinstgefilterter Luft (Filterfeinheit 0,01 µm) betrieben werden. Geeignete Filter siehe Seite 37-39
- ➔ Steckschloss nicht im Preis inbegriffen. Bitte separat bestellen.
- ➔ Der Anschluss für den Ausgangsdruck (P2) befindet sich rückseitig!

## Zubehör / Ersatzteile für Präzisionsdruckregler G 1/4 und G 3/8 (BG 1)

Artikel Nr.	Typen Nr.	Beschreibung	Preis €
100038	H 850	Befestigungswinkel inkl. 2 Schrauben	8,08
100039	WK 100	Wandkonsole inkl. 2 Schrauben	3,98
100040	KP 100	Verblockungsset inkl. 2 Schrauben	2,42
100041	FU 11-55	Schalttafelmutter M36x1,5	1,18
100037	SS 32	Steckschloss	52,04
135851	WK 101-14	Wandkonsole mit Anschlussgewinde G 1/4	34,87
135852	WK 101-38	Wandkonsole mit Anschlussgewinde G 3/8	34,87
152945	H 851	Befestigungswinkel mit Schalttafelmutter M36x1,5	7,38
100096	22.7410.4	Dichtungssatz Präzisionsdruckregler	17,87



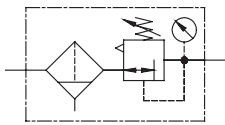
FU 7604



FU 7604 + SS 32

Zubehör / Ersatzteile für Präzisionsdruckregler G 3/8 und G 1/2 (BG 2)

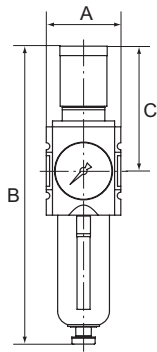
Artikel Nr.	Typen Nr.	Beschreibung	Preis €
100043	H 852	Befestigungswinkel inkl. 2 Schrauben	12,11
100044	WK 102	Wandkonsole inkl. 2 Schrauben	6,06
100045	KP 200	Verblockungsset inkl. 2 Schrauben	3,06
100046	FU 33-55	Schalttafelmutter M42x1,5	2,11
100037	SS 32	Steckschloss	52,04
100331	WK 102-38	Wandkonsole mit Anschlussgewinde G 3/8	50,15
100332	WK 102-12	Wandkonsole mit Anschlussgewinde G 1/2	50,15
100333	WK 102-34	Wandkonsole mit Anschlussgewinde G 3/4	50,15
152946	H 853	Befestigungswinkel mit Schalttafelmutter M42x1,5	12,40
100097	22.7548.4	Dichtungssatz Präzisionsdruckregler	24,68



## Filterregler

Serie »FUTURA«

Filterregler in modernem Design und mit hervorragenden Durchflusswerten. Arretierbarer und abschließbarer Regelknopf.



Eingangsdruck	1,5 - 16 bar
Temperaturbereich	-10 °C bis 50 °C
Medium	Druckluft, neutrale Gase
Gehäuse	PA66 GF60
Anschlussgewinde	Werkstoff Zink-Druckguss
Filterelement	Cellpor (PE)
Filterfeinheit	5 µm
Dichtmaterial	NBR
Membrane	NBR
Durchflusswertmessung	bei P <sub>1</sub> = 10 bar, P <sub>2</sub> = 6,3 bar und Druckabfall Δ <sub>p</sub> = 1 bar

Filterregler mit Polycarbonatbehälter, Schutzkorb und Manometer

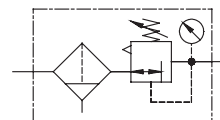


FU 811

Artikel Nr.	Typen Nr.	Gewinde	BG	Regelbereich bar	Manometer-anzeige bar	Durchfluss l/min	Kondensat-ablass	A mm	B mm	C mm	Preis €
151764	<b>NEU</b> FU 811-1	G 1/4	1	0,1 - 1	0 - 1,6	2000	halbautomatisch	52,0	226,0	96,0	56,75
151765	<b>NEU</b> FU 811-2	G 1/4	1	0,1 - 2	0 - 2,5	2000	halbautomatisch	52,0	226,0	96,0	56,75
151766	<b>NEU</b> FU 811-4	G 1/4	1	0,2 - 4	0 - 6	2000	halbautomatisch	52,0	226,0	96,0	56,75
100118	FU 811	G 1/4	1	0,5 - 8	0 - 10	2000	halbautomatisch	52,0	226,0	96,0	56,75
151767	<b>NEU</b> FU 811-10	G 1/4	1	0,5 - 10	0 - 16	2000	halbautomatisch	52,0	226,0	96,0	56,75
151768	<b>NEU</b> FU 811-16	G 1/4	1	0,5 - 16	0 - 25	2000	halbautomatisch	52,0	226,0	96,0	56,75
151769	<b>NEU</b> FU 812-1	G 3/8	1	0,1 - 1	0 - 1,6	2500	halbautomatisch	52,0	226,0	96,0	56,75
151770	<b>NEU</b> FU 812-2	G 3/8	1	0,1 - 2	0 - 2,5	2500	halbautomatisch	52,0	226,0	96,0	56,75
151771	<b>NEU</b> FU 812-4	G 3/8	1	0,2 - 4	0 - 6	2500	halbautomatisch	52,0	226,0	96,0	56,75
100119	FU 812	G 3/8	1	0,5 - 8	0 - 10	2500	halbautomatisch	52,0	226,0	96,0	56,75
151772	<b>NEU</b> FU 812-10	G 3/8	1	0,5 - 10	0 - 16	2500	halbautomatisch	52,0	226,0	96,0	56,75
151773	<b>NEU</b> FU 812-16	G 3/8	1	0,5 - 16	0 - 25	2500	halbautomatisch	52,0	226,0	96,0	56,75
139496	<b>NEU</b> FU 813-1	G 3/8	2	0,1 - 1	0 - 1,6	4500	halbautomatisch	63,0	257,0	110,0	97,24
139497	<b>NEU</b> FU 813-2	G 3/8	2	0,1 - 2	0 - 2,5	4500	halbautomatisch	63,0	257,0	110,0	97,24
139498	<b>NEU</b> FU 813-4	G 3/8	2	0,2 - 4	0 - 6	4500	halbautomatisch	63,0	257,0	110,0	97,24
100120	FU 813	G 3/8	2	0,5 - 8	0 - 10	4500	halbautomatisch	63,0	257,0	110,0	97,24
139499	<b>NEU</b> FU 813-10	G 3/8	2	0,5 - 10	0 - 16	4500	halbautomatisch	63,0	257,0	110,0	97,24
139500	<b>NEU</b> FU 813-16	G 3/8	2	0,5 - 16	0 - 25	4500	halbautomatisch	63,0	257,0	110,0	97,24
139501	<b>NEU</b> FU 814-1	G 1/2	2	0,1 - 1	0 - 1,6	5200	halbautomatisch	63,0	257,0	110,0	97,24
139502	<b>NEU</b> FU 814-2	G 1/2	2	0,1 - 2	0 - 2,5	5200	halbautomatisch	63,0	257,0	110,0	97,24
139503	<b>NEU</b> FU 814-4	G 1/2	2	0,2 - 4	0 - 6	5200	halbautomatisch	63,0	257,0	110,0	97,24
100121	FU 814	G 1/2	2	0,5 - 8	0 - 10	5200	halbautomatisch	63,0	257,0	110,0	97,24
139504	<b>NEU</b> FU 814-10	G 1/2	2	0,5 - 10	0 - 16	5200	halbautomatisch	63,0	257,0	110,0	97,24
139505	<b>NEU</b> FU 814-16	G 1/2	2	0,5 - 16	0 - 25	5200	halbautomatisch	63,0	257,0	110,0	97,24

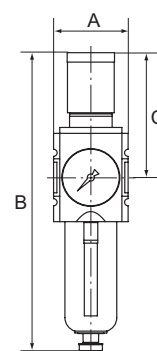
# Filterregler

Serie »FUTURA«



## Filterregler mit Polycarbonatbehälter, Schutzkorb und Manometer

Artikel Nr.	Typen Nr.	Gewinde	BG	Regelbereich bar	Manometeranzeige bar	Durchfluss l/min	Kondensatablass	A mm	B mm	C mm	Preis €
151774	<b>NEU</b> FU 6110-1	G 3/4	4	0,1 - 1	0 - 1,6	13000	halbautomatisch	85,0	326,0	137,0	223,33
151775	<b>NEU</b> FU 6110-2	G 3/4	4	0,1 - 2	0 - 2,5	13000	halbautomatisch	85,0	326,0	137,0	223,33
151776	<b>NEU</b> FU 6110-4	G 3/4	4	0,2 - 4	0 - 6	13000	halbautomatisch	85,0	326,0	137,0	223,33
100122	FU 6110	G 3/4	4	0,5 - 8	0 - 10	13000	halbautomatisch	85,0	326,0	137,0	223,33
151777	<b>NEU</b> FU 6110-10	G 3/4	4	0,5 - 10	0 - 16	13000	halbautomatisch	85,0	326,0	137,0	223,33
151778	<b>NEU</b> FU 6110-16	G 3/4	4	0,5 - 16	0 - 25	13000	halbautomatisch	85,0	326,0	137,0	223,33
151779	<b>NEU</b> FU 6111-1	G 1	4	0,1 - 1	0 - 1,6	13000	halbautomatisch	85,0	326,0	137,0	223,33
151780	<b>NEU</b> FU 6111-2	G 1	4	0,1 - 2	0 - 2,5	13000	halbautomatisch	85,0	326,0	137,0	223,33
151781	<b>NEU</b> FU 6111-4	G 1	4	0,2 - 4	0 - 6	13000	halbautomatisch	85,0	326,0	137,0	223,33
100123	FU 6111	G 1	4	0,5 - 8	0 - 10	13000	halbautomatisch	85,0	326,0	137,0	223,33
151782	<b>NEU</b> FU 6111-10	G 1	4	0,5 - 10	0 - 16	13000	halbautomatisch	85,0	326,0	137,0	223,33
151783	<b>NEU</b> FU 6111-16	G 1	4	0,5 - 16	0 - 25	13000	halbautomatisch	85,0	326,0	137,0	223,33
151784	<b>NEU</b> FU 821-1	G 1/4	1	0,1 - 1	0 - 1,6	2000	vollautomatisch	52,0	243,0	96,0	97,02
151785	<b>NEU</b> FU 821-2	G 1/4	1	0,1 - 2	0 - 2,5	2000	vollautomatisch	52,0	243,0	96,0	97,02
151786	<b>NEU</b> FU 821-4	G 1/4	1	0,2 - 4	0 - 6	2000	vollautomatisch	52,0	243,0	96,0	97,02
100124	FU 821	G 1/4	1	0,5 - 8	0 - 10	2000	vollautomatisch	52,0	243,0	96,0	97,02
151787	<b>NEU</b> FU 821-10	G 1/4	1	0,5 - 10	0 - 16	2000	vollautomatisch	52,0	243,0	96,0	97,02
151788	<b>NEU</b> FU 821-16	G 1/4	1	0,5 - 16	0 - 25	2000	vollautomatisch	52,0	243,0	96,0	97,02
151789	<b>NEU</b> FU 822-1	G 3/8	1	0,1 - 1	0 - 1,6	2500	vollautomatisch	52,0	243,0	96,0	97,02
151790	<b>NEU</b> FU 822-2	G 3/8	1	0,1 - 2	0 - 2,5	2500	vollautomatisch	52,0	243,0	96,0	97,02
151791	<b>NEU</b> FU 822-4	G 3/8	1	0,2 - 4	0 - 6	2500	vollautomatisch	52,0	243,0	96,0	97,02
100125	FU 822	G 3/8	1	0,5 - 8	0 - 10	2500	vollautomatisch	52,0	243,0	96,0	97,02
151792	<b>NEU</b> FU 822-10	G 3/8	1	0,5 - 10	0 - 16	2500	vollautomatisch	52,0	243,0	96,0	97,02
151793	<b>NEU</b> FU 822-16	G 3/8	1	0,5 - 16	0 - 25	2500	vollautomatisch	52,0	243,0	96,0	97,02
151794	<b>NEU</b> FU 823-1	G 3/8	2	0,1 - 1	0 - 1,6	4500	vollautomatisch	63,0	273,0	110,0	137,74
151795	<b>NEU</b> FU 823-2	G 3/8	2	0,1 - 2	0 - 2,5	4500	vollautomatisch	63,0	273,0	110,0	137,74
151796	<b>NEU</b> FU 823-4	G 3/8	2	0,2 - 4	0 - 6	4500	vollautomatisch	63,0	273,0	110,0	137,74
100126	FU 823	G 3/8	2	0,5 - 8	0 - 10	4500	vollautomatisch	63,0	273,0	110,0	137,74
151797	<b>NEU</b> FU 823-10	G 3/8	2	0,5 - 10	0 - 16	4500	vollautomatisch	63,0	273,0	110,0	137,74
151798	<b>NEU</b> FU 823-16	G 3/8	2	0,5 - 16	0 - 25	4500	vollautomatisch	63,0	273,0	110,0	137,74
151799	<b>NEU</b> FU 824-1	G 1/2	2	0,1 - 1	0 - 1,6	5200	vollautomatisch	63,0	273,0	110,0	137,74
151800	<b>NEU</b> FU 824-2	G 1/2	2	0,1 - 2	0 - 2,5	5200	vollautomatisch	63,0	273,0	110,0	137,74
151801	<b>NEU</b> FU 824-4	G 1/2	2	0,2 - 4	0 - 6	5200	vollautomatisch	63,0	273,0	110,0	137,74
100127	FU 824	G 1/2	2	0,5 - 8	0 - 10	5200	vollautomatisch	63,0	273,0	110,0	137,74
151802	<b>NEU</b> FU 824-10	G 1/2	2	0,5 - 10	0 - 16	5200	vollautomatisch	63,0	273,0	110,0	137,74
151803	<b>NEU</b> FU 824-16	G 1/2	2	0,5 - 16	0 - 25	5200	vollautomatisch	63,0	273,0	110,0	137,74
151804	<b>NEU</b> FU 6120-1	G 3/4	4	0,1 - 1	0 - 1,6	13000	vollautomatisch	85,0	343,0	137,0	268,09
151805	<b>NEU</b> FU 6120-2	G 3/4	4	0,1 - 2	0 - 2,5	13000	vollautomatisch	85,0	343,0	137,0	268,09
151806	<b>NEU</b> FU 6120-4	G 3/4	4	0,2 - 4	0 - 6	13000	vollautomatisch	85,0	343,0	137,0	268,09
100128	FU 6120	G 3/4	4	0,5 - 8	0 - 10	13000	vollautomatisch	85,0	343,0	137,0	268,09
151807	<b>NEU</b> FU 6120-10	G 3/4	4	0,5 - 10	0 - 16	13000	vollautomatisch	85,0	343,0	137,0	268,09
151808	<b>NEU</b> FU 6120-16	G 3/4	4	0,5 - 16	0 - 25	13000	vollautomatisch	85,0	343,0	137,0	268,09
151809	<b>NEU</b> FU 6121-1	G 1	4	0,1 - 1	0 - 1,6	13000	vollautomatisch	85,0	343,0	137,0	268,09
151810	<b>NEU</b> FU 6121-2	G 1	4	0,1 - 2	0 - 2,5	13000	vollautomatisch	85,0	343,0	137,0	268,09
151811	<b>NEU</b> FU 6121-4	G 1	4	0,2 - 4	0 - 6	13000	vollautomatisch	85,0	343,0	137,0	268,09
100129	FU 6121	G 1	4	0,5 - 8	0 - 10	13000	vollautomatisch	85,0	343,0	137,0	268,09
151812	<b>NEU</b> FU 6121-10	G 1	4	0,5 - 10	0 - 16	13000	vollautomatisch	85,0	343,0	137,0	268,09
151813	<b>NEU</b> FU 6121-16	G 1	4	0,5 - 16	0 - 25	13000	vollautomatisch	85,0	343,0	137,0	268,09



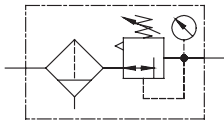
FU 821 + SS 32

## Filterregler mit Metallbehälter, Sichtrohr und Manometer

Artikel Nr.	Typen Nr.	Gewinde	BG	Regelbereich bar	Manometeranzeige bar	Durchfluss l/min	Kondensatablass	A mm	B mm	C mm	Preis €
151814	<b>NEU</b> FU 811-M-1	G 1/4	1	0,1 - 1	0 - 1,6	2000	halbautomatisch	52,0	226,0	96,0	78,70
151815	<b>NEU</b> FU 811-M-2	G 1/4	1	0,1 - 2	0 - 2,5	2000	halbautomatisch	52,0	226,0	96,0	78,70
151816	<b>NEU</b> FU 811-M-4	G 1/4	1	0,2 - 4	0 - 6	2000	halbautomatisch	52,0	226,0	96,0	78,70
151817	<b>NEU</b> FU 811-M	G 1/4	1	0,5 - 8	0 - 10	2000	halbautomatisch	52,0	226,0	96,0	78,70
151818	<b>NEU</b> FU 811-M-10	G 1/4	1	0,5 - 10	0 - 16	2000	halbautomatisch	52,0	226,0	96,0	78,70
151819	<b>NEU</b> FU 811-M-16	G 1/4	1	0,5 - 16	0 - 25	2000	halbautomatisch	52,0	226,0	96,0	78,70
151820	<b>NEU</b> FU 812-M-1	G 3/8	1	0,1 - 1	0 - 1,6	2500	halbautomatisch	52,0	226,0	96,0	78,70
151821	<b>NEU</b> FU 812-M-2	G 3/8	1	0,1 - 2	0 - 2,5	2500	halbautomatisch	52,0	226,0	96,0	78,70
151822	<b>NEU</b> FU 812-M-4	G 3/8	1	0,2 - 4	0 - 6	2500	halbautomatisch	52,0	226,0	96,0	78,70
151823	<b>NEU</b> FU 812-M	G 3/8	1	0,5 - 8	0 - 10	2500	halbautomatisch	52,0	226,0	96,0	78,70
151824	<b>NEU</b> FU 812-M-10	G 3/8	1	0,5 - 10	0 - 16	2500	halbautomatisch	52,0	226,0	96,0	78,70
151825	<b>NEU</b> FU 812-M-16	G 3/8	1	0,5 - 16	0 - 25	2500	halbautomatisch	52,0	226,0	96,0	78,70

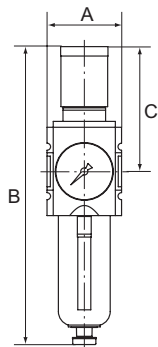


FU 811-M



# Filterregler

Serie »FUTURA«



FU 821-M

## Filterregler mit Metallbehälter, Sichtrohr und Manometer

Artikel Nr.	Typen Nr.	Gewinde	BG	Regelbereich bar	Manometer-anzeige bar	Durchfluss l/min	Kondensat- ablass	A mm	B mm	C mm	Preis €
139484	<b>NEU</b> FU 813-M-1	G 3/8	2	0,1 - 1	0 - 1,6	4500	halbautomatisch	63,0	261,0	110,0	123,43
139485	<b>NEU</b> FU 813-M-2	G 3/8	2	0,1 - 2	0 - 2,5	4500	halbautomatisch	63,0	261,0	110,0	123,43
139486	<b>NEU</b> FU 813-M-4	G 3/8	2	0,2 - 4	0 - 6	4500	halbautomatisch	63,0	261,0	110,0	123,43
139487	<b>NEU</b> FU 813-M	G 3/8	2	0,5 - 8	0 - 10	4500	halbautomatisch	63,0	261,0	110,0	123,43
139488	<b>NEU</b> FU 813-M-10	G 3/8	2	0,5 - 10	0 - 16	4500	halbautomatisch	63,0	261,0	110,0	123,43
139489	<b>NEU</b> FU 813-M-16	G 3/8	2	0,5 - 16	0 - 25	4500	halbautomatisch	63,0	261,0	110,0	123,43
139490	<b>NEU</b> FU 814-M-1	G 1/2	2	0,1 - 1	0 - 1,6	5200	halbautomatisch	63,0	261,0	110,0	123,43
139491	<b>NEU</b> FU 814-M-2	G 1/2	2	0,1 - 2	0 - 2,5	5200	halbautomatisch	63,0	261,0	110,0	123,43
139492	<b>NEU</b> FU 814-M-4	G 1/2	2	0,2 - 4	0 - 6	5200	halbautomatisch	63,0	261,0	110,0	123,43
139493	<b>NEU</b> FU 814-M	G 1/2	2	0,5 - 8	0 - 10	5200	halbautomatisch	63,0	261,0	110,0	123,43
139494	<b>NEU</b> FU 814-M-10	G 1/2	2	0,5 - 10	0 - 16	5200	halbautomatisch	63,0	261,0	110,0	123,43
139495	<b>NEU</b> FU 814-M-16	G 1/2	2	0,5 - 16	0 - 25	5200	halbautomatisch	63,0	261,0	110,0	123,43
151826	<b>NEU</b> FU 6110-M-1	G 3/4	4	0,1 - 1	0 - 1,6	13000	halbautomatisch	85,0	326,0	137,0	226,88
151827	<b>NEU</b> FU 6110-M-2	G 3/4	4	0,1 - 2	0 - 2,5	13000	halbautomatisch	85,0	326,0	137,0	226,88
151828	<b>NEU</b> FU 6110-M-4	G 3/4	4	0,2 - 4	0 - 6	13000	halbautomatisch	85,0	326,0	137,0	226,88
151829	<b>NEU</b> FU 6110-M	G 3/4	4	0,5 - 8	0 - 10	13000	halbautomatisch	85,0	326,0	137,0	226,88
151830	<b>NEU</b> FU 6110-M-10	G 3/4	4	0,5 - 10	0 - 16	13000	halbautomatisch	85,0	326,0	137,0	226,88
151831	<b>NEU</b> FU 6110-M-16	G 3/4	4	0,5 - 16	0 - 25	13000	halbautomatisch	85,0	326,0	137,0	226,88
151832	<b>NEU</b> FU 6111-M-1	G 1	4	0,1 - 1	0 - 1,6	13000	halbautomatisch	85,0	326,0	137,0	226,88
151833	<b>NEU</b> FU 6111-M-2	G 1	4	0,1 - 2	0 - 2,5	13000	halbautomatisch	85,0	326,0	137,0	226,88
151834	<b>NEU</b> FU 6111-M-4	G 1	4	0,2 - 4	0 - 6	13000	halbautomatisch	85,0	326,0	137,0	226,88
151835	<b>NEU</b> FU 6111-M	G 1	4	0,5 - 8	0 - 10	13000	halbautomatisch	85,0	326,0	137,0	226,88
151836	<b>NEU</b> FU 6111-M-10	G 1	4	0,5 - 10	0 - 16	13000	halbautomatisch	85,0	326,0	137,0	226,88
151837	<b>NEU</b> FU 6111-M-16	G 1	4	0,5 - 16	0 - 25	13000	halbautomatisch	85,0	326,0	137,0	226,88
151838	<b>NEU</b> FU 821-M-1	G 1/4	1	0,1 - 1	0 - 1,6	2000	vollautomatisch	52,0	243,0	96,0	108,74
151839	<b>NEU</b> FU 821-M-2	G 1/4	1	0,1 - 2	0 - 2,5	2000	vollautomatisch	52,0	243,0	96,0	108,74
151840	<b>NEU</b> FU 821-M-4	G 1/4	1	0,2 - 4	0 - 6	2000	vollautomatisch	52,0	243,0	96,0	108,74
151841	<b>NEU</b> FU 821-M	G 1/4	1	0,5 - 8	0 - 10	2000	vollautomatisch	52,0	243,0	96,0	108,74
151842	<b>NEU</b> FU 821-M-10	G 1/4	1	0,5 - 10	0 - 16	2000	vollautomatisch	52,0	243,0	96,0	108,74
151843	<b>NEU</b> FU 821-M-16	G 1/4	1	0,5 - 16	0 - 25	2000	vollautomatisch	52,0	243,0	96,0	108,74
151844	<b>NEU</b> FU 822-M-1	G 3/8	1	0,1 - 1	0 - 1,6	2500	vollautomatisch	52,0	243,0	96,0	108,74
151845	<b>NEU</b> FU 822-M-2	G 3/8	1	0,1 - 2	0 - 2,5	2500	vollautomatisch	52,0	243,0	96,0	108,74
151846	<b>NEU</b> FU 822-M-4	G 3/8	1	0,2 - 4	0 - 6	2500	vollautomatisch	52,0	243,0	96,0	108,74
151847	<b>NEU</b> FU 822-M	G 3/8	1	0,5 - 8	0 - 10	2500	vollautomatisch	52,0	243,0	96,0	108,74
151848	<b>NEU</b> FU 822-M-10	G 3/8	1	0,5 - 10	0 - 16	2500	vollautomatisch	52,0	243,0	96,0	108,74
151849	<b>NEU</b> FU 822-M-16	G 3/8	1	0,5 - 16	0 - 25	2500	vollautomatisch	52,0	243,0	96,0	108,74
151850	<b>NEU</b> FU 823-M-1	G 3/8	2	0,1 - 1	0 - 1,6	4500	vollautomatisch	63,0	277,0	110,0	150,71
151851	<b>NEU</b> FU 823-M-2	G 3/8	2	0,1 - 2	0 - 2,5	4500	vollautomatisch	63,0	277,0	110,0	150,71
151852	<b>NEU</b> FU 823-M-4	G 3/8	2	0,2 - 4	0 - 6	4500	vollautomatisch	63,0	277,0	110,0	150,71
151853	<b>NEU</b> FU 823-M	G 3/8	2	0,5 - 8	0 - 10	4500	vollautomatisch	63,0	277,0	110,0	150,71
151854	<b>NEU</b> FU 823-M-10	G 3/8	2	0,5 - 10	0 - 16	4500	vollautomatisch	63,0	277,0	110,0	150,71
151855	<b>NEU</b> FU 823-M-16	G 3/8	2	0,5 - 16	0 - 25	4500	vollautomatisch	63,0	277,0	110,0	150,71
151856	<b>NEU</b> FU 824-M-1	G 1/2	2	0,1 - 1	0 - 1,6	5200	vollautomatisch	63,0	277,0	110,0	150,71
151857	<b>NEU</b> FU 824-M-2	G 1/2	2	0,1 - 2	0 - 2,5	5200	vollautomatisch	63,0	277,0	110,0	150,71
151858	<b>NEU</b> FU 824-M-4	G 1/2	2	0,2 - 4	0 - 6	5200	vollautomatisch	63,0	277,0	110,0	150,71
151859	<b>NEU</b> FU 824-M	G 1/2	2	0,5 - 8	0 - 10	5200	vollautomatisch	63,0	277,0	110,0	150,71
151860	<b>NEU</b> FU 824-M-10	G 1/2	2	0,5 - 10	0 - 16	5200	vollautomatisch	63,0	277,0	110,0	150,71
151861	<b>NEU</b> FU 824-M-16	G 1/2	2	0,5 - 16	0 - 25	5200	vollautomatisch	63,0	277,0	110,0	150,71
151862	<b>NEU</b> FU 6120-M-1	G 3/4	4	0,1 - 1	0 - 1,6	13000	vollautomatisch	85,0	343,0	137,0	275,36
151863	<b>NEU</b> FU 6120-M-2	G 3/4	4	0,1 - 2	0 - 2,5	13000	vollautomatisch	85,0	343,0	137,0	275,36
151864	<b>NEU</b> FU 6120-M-4	G 3/4	4	0,2 - 4	0 - 6	13000	vollautomatisch	85,0	343,0	137,0	275,36
151865	<b>NEU</b> FU 6120-M	G 3/4	4	0,5 - 8	0 - 10	13000	vollautomatisch	85,0	343,0	137,0	275,36
151866	<b>NEU</b> FU 6120-M-10	G 3/4	4	0,5 - 10	0 - 16	13000	vollautomatisch	85,0	343,0	137,0	275,36
151867	<b>NEU</b> FU 6120-M-16	G 3/4	4	0,5 - 16	0 - 25	13000	vollautomatisch	85,0	343,0	137,0	275,36
151868	<b>NEU</b> FU 6121-M-1	G 1	4	0,1 - 1	0 - 1,6	13000	vollautomatisch	85,0	343,0	137,0	275,36
151869	<b>NEU</b> FU 6121-M-2	G 1	4	0,1 - 2	0 - 2,5	13000	vollautomatisch	85,0	343,0	137,0	275,36
151870	<b>NEU</b> FU 6121-M-4	G 1	4	0,2 - 4	0 - 6	13000	vollautomatisch	85,0	343,0	137,0	275,36
151871	<b>NEU</b> FU 6121-M	G 1	4	0,5 - 8	0 - 10	13000	vollautomatisch	85,0	343,0	137,0	275,36
151872	<b>NEU</b> FU 6121-M-10	G 1	4	0,5 - 10	0 - 16	13000	vollautomatisch	85,0	343,0	137,0	275,36
151873	<b>NEU</b> FU 6121-M-16	G 1	4	0,5 - 16	0 - 25	13000	vollautomatisch	85,0	343,0	137,0	275,36

- ➔ Steckschloss nicht im Preis inbegriffen. Bitte separat bestellen.
- ➔ Eigenluftverbrauch bei BG 4 (G 3/4 und G 1): max. 1,5 l/min (abhängig vom Sekundärdruck)



**Zubehör / Ersatzteile für Filterregler G 1/4 und G 3/8 (BG 1)**

Artikel Nr.	Typen Nr.	Beschreibung	Preis €
100038	H 850	Befestigungswinkel inkl. 2 Schrauben	8,08
100039	WK 100	Wandkonsole inkl. 2 Schrauben	3,98
100040	KP 100	Verblockungsset inkl. 2 Schrauben	2,42
100130	BSF 14	Polycarbonatbehälter inkl. Schutzkorb	9,81
100131	MF 14	Metallbehälter inkl. Sichtrohr	36,68
100132	BSF 14-A	Polycarbonatbehälter mit vollautomatischem Ablassventil	39,22
100133	MF 14-A	Metallbehälter inkl. Sichtrohr mit vollautom. Ablassventil	66,23
100041	FU 11-55	Schalttafelmutter M36x1,5	1,18
100037	SS 32	Steckschloss	52,04
135851	WK 101-14	Wandkonsole mit Anschlussgewinde G 1/4	34,87
135852	WK 101-38	Wandkonsole mit Anschlussgewinde G 3/8	34,87
152945	H 851	Befestigungswinkel mit Schalttafelmutter M36x1,5	7,38
100134	611.6.905	Filterelement 5 µm, Cellpor	8,57
100042	22.7010.4	Dichtungssatz Druckregler	9,18
100362	655.6.900	Automatisches Ablassventil	43,04



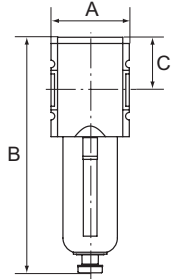
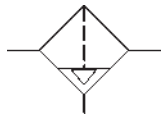
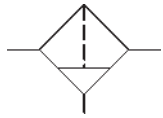
**Zubehör / Ersatzteile für Filterregler G 3/8 und G 1/2 (BG 2)**

Artikel Nr.	Typen Nr.	Beschreibung	Preis €
100043	H 852	Befestigungswinkel inkl. 2 Schrauben	12,11
100044	WK 102	Wandkonsole inkl. 2 Schrauben	6,06
100045	KP 200	Verblockungsset inkl. 2 Schrauben	3,06
100135	BSF 12	Polycarbonatbehälter inkl. Schutzkorb	12,23
100136	MF 12	Metallbehälter inkl. Sichtrohr	45,34
100137	BSF 12-A	Polycarbonatbehälter mit vollautomatischem Ablassventil	51,34
100138	MF 12-A	Metallbehälter inkl. Sichtrohr mit vollautom. Ablassventil	85,95
100046	FU 33-55	Schalttafelmutter M42x1,5	2,11
100037	SS 32	Steckschloss	52,04
100331	WK 102-38	Wandkonsole mit Anschlussgewinde G 3/8	50,15
100332	WK 102-12	Wandkonsole mit Anschlussgewinde G 1/2	50,15
100333	WK 102-34	Wandkonsole mit Anschlussgewinde G 3/4	50,15
152946	H 853	Befestigungswinkel mit Schalttafelmutter M42x1,5	12,40
100139	844.6.905	Filterelement 5 µm, Cellpor	8,57
100047	22.7180.4	Dichtungssatz Druckregler	14,87
100362	655.6.900	Automatisches Ablassventil	43,04



**Zubehör / Ersatzteile für Filterregler G 3/4 und G 1 (BG 4)**

Artikel Nr.	Typen Nr.	Beschreibung	Preis €
100048	H 854	Befestigungswinkel inkl. 2 Schrauben	15,34
100049	WK 103	Wandkonsole inkl. 2 Schrauben	7,31
100050	KP 300	Verblockungsset inkl. 2 Schrauben	5,21
100140	BSF 34	Polycarbonatbehälter inkl. Schutzkorb	14,29
100141	MF 34	Metallbehälter inkl. Sichtrohr	51,91
100142	BSF 34-A	Polycarbonatbehälter mit vollautomatischem Ablassventil	55,60
100143	MF 34-A	Metallbehälter inkl. Sichtrohr mit vollautom. Ablassventil	93,21
100037	SS 32	Steckschloss	52,04
135853	WK 104-34	Wandkonsole mit Anschlussgewinde G 3/4	75,09
135854	WK 104-1	Wandkonsole mit Anschlussgewinde G 1	75,09
100144	6141.6.905	Filterelement 5 µm, Cellpor	29,30
100051	22.71110.4	Dichtungssatz Druckregler	23,53
100362	655.6.900	Automatisches Ablassventil	43,04



FU 831



FU 831-M

# Filter

Serie »FUTURA«

Filter in modernem Design und mit hervorragenden Durchflusswerten.

Eingangsdruck	1,5 - 16 bar
Temperaturbereich	-10 °C bis 50 °C
Medium	Druckluft, neutrale Gase
Gehäuse	PA66 GF60
Anschlussgewinde	Werkstoff Zink-Druckguss
Dichtmaterial	NBR
Filterelement	Cellpor (PE)
Filterfeinheit	5 µm
Durchflusswertmessung	bei P <sub>2</sub> = 6 bar und Druckabfall Δ <sub>p</sub> = 1 bar

## Filter mit Polycarbonatbehälter und Schutzkorb

Artikel Nr.	Typen Nr.	Gewinde	BG	Durchfluss l/min	Kondensatablass	A mm	B mm	C mm	Preis €
100145	FU 831	G 1/4	1	2200	halbautomatisch	52,0	164,0	34,0	26,99
100146	FU 832	G 3/8	1	2200	halbautomatisch	52,0	164,0	34,0	26,99
100147	FU 833	G 3/8	2	3500	halbautomatisch	63,0	189,5	42,5	50,65
100148	FU 834	G 1/2	2	3500	halbautomatisch	63,0	189,5	42,5	50,65
100149	FU 6130	G 3/4	4	8000	halbautomatisch	85,0	247,0	58,0	123,55
100150	FU 6131	G 1	4	8000	halbautomatisch	85,0	247,0	58,0	123,55
100151	FU 841	G 1/4	1	2200	vollautomatisch	52,0	179,0	34,0	71,41
100152	FU 842	G 3/8	1	2200	vollautomatisch	52,0	179,0	34,0	71,41
100153	FU 843	G 3/8	2	3500	vollautomatisch	63,0	205,5	42,5	91,13
100154	FU 844	G 1/2	2	3500	vollautomatisch	63,0	205,5	42,5	91,13
100155	FU 6140	G 3/4	4	8000	vollautomatisch	85,0	264,0	58,0	173,73
100156	FU 6141	G 1	4	8000	vollautomatisch	85,0	264,0	58,0	173,73

## Filter mit Metallbehälter und Sichtrohr

Artikel Nr.	Typen Nr.	Gewinde	BG	Durchfluss l/min	Kondensatablass	A mm	B mm	C mm	Preis €
156552	<b>NEU</b> FU 831-M	G 1/4	1	2200	halbautomatisch	52,0	164,0	34,0	54,80
156553	<b>NEU</b> FU 832-M	G 3/8	1	2200	halbautomatisch	52,0	164,0	34,0	54,80
139506	<b>NEU</b> FU 833-M	G 3/8	2	3500	halbautomatisch	63,0	193,5	42,5	82,96
139507	<b>NEU</b> FU 834-M	G 1/2	2	3500	halbautomatisch	63,0	193,5	42,5	82,96
156554	<b>NEU</b> FU 6130-M	G 3/4	4	8000	halbautomatisch	85,0	247,0	58,0	138,05
156555	<b>NEU</b> FU 6131-M	G 1	4	8000	halbautomatisch	85,0	247,0	58,0	138,05
156556	<b>NEU</b> FU 841-M	G 1/4	1	2200	vollautomatisch	52,0	181,0	34,0	88,19
156557	<b>NEU</b> FU 842-M	G 3/8	1	2200	vollautomatisch	52,0	181,0	34,0	88,19
156558	<b>NEU</b> FU 843-M	G 3/8	2	3500	vollautomatisch	63,0	209,5	42,5	122,03
156559	<b>NEU</b> FU 844-M	G 1/2	2	3500	vollautomatisch	63,0	209,5	42,5	122,03
156560	<b>NEU</b> FU 6140-M	G 3/4	4	8000	vollautomatisch	85,0	264,0	58,0	181,59
156561	<b>NEU</b> FU 6141-M	G 1	4	8000	vollautomatisch	85,0	264,0	58,0	181,59

## Zubehör / Ersatzteile für Filter G 1/4 und G 3/8 (BG 1)

Artikel Nr.	Typen Nr.	Beschreibung	Preis €
100038	H 850	Befestigungswinkel inkl. 2 Schrauben	8,08
100039	WK 100	Wandkonsole inkl. 2 Schrauben	3,98
100040	KP 100	Verblockungsset inkl. 2 Schrauben	2,42
100130	BSF 14	Polycarbonatbehälter inkl. Schutzkorb	9,81
100131	MF 14	Metallbehälter inkl. Sichtrohr	36,68
100132	BSF 14-A	Polycarbonatbehälter mit vollautomatischem Ablassventil	39,22
100133	MF 14-A	Metallbehälter inkl. Sichtrohr mit vollautom. Ablassventil	66,23
135851	WK 101-14	Wandkonsole mit Anschlussgewinde G 1/4	34,87
135852	WK 101-38	Wandkonsole mit Anschlussgewinde G 3/8	34,87
100134	611.6.905	Filterelement 5 µm, Cellpor	8,57
100362	655.6.900	Automatisches Ablassventil	43,04



H 850

WK 100

**Zubehör / Ersatzteile für Filter G 3/8 und G 1/2 (BG 2)**

Artikel Nr.	Typen Nr.	Beschreibung	Preis €
100043	H 852	Befestigungswinkel inkl. 2 Schrauben	12,11
100044	WK 102	Wandkonsole inkl. 2 Schrauben	6,06
100045	KP 200	Verblockungsset inkl. 2 Schrauben	3,06
100135	BSF 12	Polycarbonatbehälter inkl. Schutzkorb	12,23
100136	MF 12	Metallbehälter inkl. Sichtrohr	45,34
100137	BSF 12-A	Polycarbonatbehälter mit vollautomatischem Ablassventil	51,34
100138	MF 12-A	Metallbehälter inkl. Sichtrohr mit vollautom. Ablassventil	85,95
100331	WK 102-38	Wandkonsole mit Anschlussgewinde G 3/8	50,15
100332	WK 102-12	Wandkonsole mit Anschlussgewinde G 1/2	50,15
100333	WK 102-34	Wandkonsole mit Anschlussgewinde G 3/4	50,15
100139	844.6.905	Filterelement 5 µm, Cellpor	8,57
100362	655.6.900	Automatisches Ablassventil	43,04



**Zubehör / Ersatzteile für Filter G 3/4 und G 1 (BG 4)**

Artikel Nr.	Typen Nr.	Beschreibung	Preis €
100048	H 854	Befestigungswinkel inkl. 2 Schrauben	15,34
100049	WK 103	Wandkonsole inkl. 2 Schrauben	7,31
100050	KP 300	Verblockungsset inkl. 2 Schrauben	5,21
100140	BSF 34	Polycarbonatbehälter inkl. Schutzkorb	14,29
100141	MF 34	Metallbehälter inkl. Sichtrohr	51,91
100142	BSF 34-A	Polycarbonatbehälter mit vollautomatischem Ablassventil	55,60
100143	MF 34-A	Metallbehälter inkl. Sichtrohr mit vollautom. Ablassventil	93,21
135853	WK 104-34	Wandkonsole mit Anschlussgewinde G 3/4	75,09
135854	WK 104-1	Wandkonsole mit Anschlussgewinde G 1	75,09
100144	6141.6.905	Filterelement 5 µm, Cellpor	29,30
100362	655.6.900	Automatisches Ablassventil	43,04



## Vorfilter

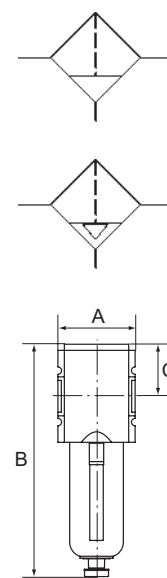
Serie »FUTURA«

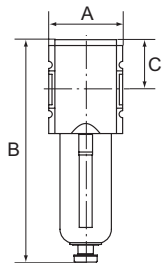
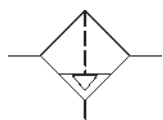
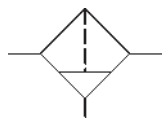
Vorfilter in modernem Design für hohe Anforderungen an die Reinheit der Druckluft. Der Vorfilter dient zum Ausscheiden von festen Verunreinigungen bis max. 0,3 µm aus Druckluft und Gasen.

Eingangsdruck	1,5 - 16 bar
Temperaturbereich	-10 °C bis 50 °C
Medium	Druckluft, neutrale Gase
Gehäuse	PA66 GF60
Anschlussgewinde	Werkstoff Zink-Druckguss
Filterelement	Imprägniertes Papier
Filterfeinheit	0,3 µm
Durchflusswertmessung	bei P <sub>2</sub> = 6 bar und Druckabfall Δp = 0,02 bar

**Vorfilter mit Polycarbonatbehälter und Schutzkorb**

Artikel Nr.	Typen Nr.	Gewinde	BG	Durchfluss l/min	Kondensatablass	A mm	B mm	C mm	Preis €
100157	FU 851	G 1/4	1	300	halbautomatisch	52,0	169,5	39,5	75,90
100158	FU 852	G 3/8	1	300	halbautomatisch	52,0	169,5	39,5	75,90
100159	FU 853	G 3/8	2	500	halbautomatisch	63,0	194,8	47,8	142,46
100160	FU 854	G 1/2	2	500	halbautomatisch	63,0	194,8	47,8	142,46
100161	FU 6150	G 3/4	4	1500	halbautomatisch	85,0	252,0	63,0	180,64
100162	FU 6151	G 1	4	1500	halbautomatisch	85,0	252,0	63,0	180,64
100163	FU 861	G 1/4	1	300	vollautomatisch	52,0	184,5	39,5	107,74
100164	FU 862	G 3/8	1	300	vollautomatisch	52,0	184,5	39,5	107,74
100165	FU 863	G 3/8	2	500	vollautomatisch	63,0	210,8	47,8	183,65
100166	FU 864	G 1/2	2	500	vollautomatisch	63,0	210,8	47,8	183,65
100167	FU 6160	G 3/4	4	1500	vollautomatisch	85,0	269,0	63,0	223,33
100168	FU 6161	G 1	4	1500	vollautomatisch	85,0	269,0	63,0	223,33





FU 851-M



H 850

WK 100



KP 100

BSF 14



MF 14

DAF 1



DM 34

# Vorfilter

Serie »FUTURA«

## Vorfilter mit Metallbehälter und Sichtrohr

Artikel Nr.	Typen Nr.	Gewinde	BG	Durchfluss l/min	Kondensatablass	A mm	B mm	C mm	Preis €
156562	<b>NEU</b> FU 851-M	G 1/4	1	300	halbautomatisch	52,0	169,5	39,5	100,34
156563	<b>NEU</b> FU 852-M	G 3/8	1	300	halbautomatisch	52,0	169,5	39,5	100,34
139508	<b>NEU</b> FU 853-M	G 3/8	2	500	halbautomatisch	63,0	198,8	47,8	176,55
139509	<b>NEU</b> FU 854-M	G 1/2	2	500	halbautomatisch	63,0	198,8	47,8	176,55
156564	<b>NEU</b> FU 6150-M	G 3/4	4	1500	halbautomatisch	85,0	252,0	63,0	220,45
156565	<b>NEU</b> FU 6151-M	G 1	4	1500	halbautomatisch	85,0	252,0	63,0	220,45
156566	<b>NEU</b> FU 861-M	G 1/4	1	300	vollautomatisch	52,0	186,5	39,5	130,88
156567	<b>NEU</b> FU 862-M	G 3/8	1	300	vollautomatisch	52,0	186,5	39,5	130,88
156568	<b>NEU</b> FU 863-M	G 3/8	2	500	vollautomatisch	63,0	214,8	47,8	224,63
156569	<b>NEU</b> FU 864-M	G 1/2	2	500	vollautomatisch	63,0	214,8	47,8	224,63
156570	<b>NEU</b> FU 6160-M	G 3/4	4	1500	vollautomatisch	85,0	269,0	63,0	272,32
156571	<b>NEU</b> FU 6161-M	G 1	4	1500	vollautomatisch	85,0	269,0	63,0	272,32

## Zubehör / Ersatzteile für Vorfilter G 1/4 und G 3/8 (BG 1)

Artikel Nr.	Typen Nr.	Beschreibung	Preis €
100038	H 850	Befestigungswinkel inkl. 2 Schrauben	8,08
100039	WK 100	Wandkonsole inkl. 2 Schrauben	3,98
100040	KP 100	Verblockungsset inkl. 2 Schrauben	2,42
100130	BSF 14	Polycarbonatbehälter inkl. Schutzkorb	9,81
100131	MF 14	Metallbehälter inkl. Sichtrohr	36,68
100132	BSF 14-A	Polycarbonatbehälter mit vollautomatischem Ablassventil	39,22
100133	MF 14-A	Metallbehälter inkl. Sichtrohr mit vollautom. Ablassventil	66,23
100171	DAF 1	Differenzdruckanzeige	20,73
100172	DM 34	Differenzdruckmanometer	96,89
135851	WK 101-14	Wandkonsole mit Anschlussgewinde G 1/4	34,87
135852	WK 101-38	Wandkonsole mit Anschlussgewinde G 3/8	34,87
100169	V 23/40	Filterelement (Papier-POM) – vollautomatisches Ablassventil	60,67
100170	V 23/71	Filterelement (Papier-POM) – halbautomatisches Ablassventil	48,80
100362	655.6.900	Automatisches Ablassventil	43,04

## Zubehör / Ersatzteile für Vorfilter G 3/8 und G 1/2 (BG 2)

Artikel Nr.	Typen Nr.	Beschreibung	Preis €
100043	H 852	Befestigungswinkel inkl. 2 Schrauben	12,11
100044	WK 102	Wandkonsole inkl. 2 Schrauben	6,06
100045	KP 200	Verblockungsset inkl. 2 Schrauben	3,06
100135	BSF 12	Polycarbonatbehälter inkl. Schutzkorb	12,23
100136	MF 12	Metallbehälter inkl. Sichtrohr	45,34
100137	BSF 12-A	Polycarbonatbehälter mit vollautomatischem Ablassventil	51,34
100138	MF 12-A	Metallbehälter inkl. Sichtrohr mit vollautom. Ablassventil	85,95
100171	DAF 1	Differenzdruckanzeige	20,73
100172	DM 34	Differenzdruckmanometer	96,89
100331	WK 102-38	Wandkonsole mit Anschlussgewinde G 3/8	50,15
100332	WK 102-12	Wandkonsole mit Anschlussgewinde G 1/2	50,15
100333	WK 102-34	Wandkonsole mit Anschlussgewinde G 3/4	50,15
100173	V 864/03	Filterelement (Papier-Aluminium)	53,99
100362	655.6.900	Automatisches Ablassventil	43,04

## Zubehör / Ersatzteile für Vorfilter G 3/4 und G 1 (BG 4)

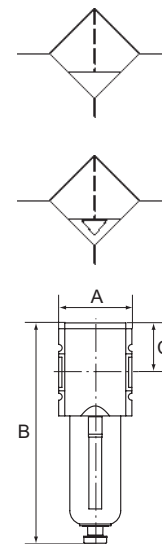
Artikel Nr.	Typen Nr.	Beschreibung	Preis €
100048	H 854	Befestigungswinkel inkl. 2 Schrauben	15,34
100049	WK 103	Wandkonsole inkl. 2 Schrauben	7,31
100050	KP 300	Verblockungsset inkl. 2 Schrauben	5,21
100140	BSF 34	Polycarbonatbehälter inkl. Schutzkorb	14,29
100141	MF 34	Metallbehälter inkl. Sichtrohr	51,91
100142	BSF 34-A	Polycarbonatbehälter mit vollautomatischem Ablassventil	55,60
100143	MF 34-A	Metallbehälter inkl. Sichtrohr mit vollautom. Ablassventil	93,21
100171	DAF 1	Differenzdruckanzeige	20,73
100172	DM 34	Differenzdruckmanometer	96,89
135853	WK 104-34	Wandkonsole mit Anschlussgewinde G 3/4	75,09
135854	WK 104-1	Wandkonsole mit Anschlussgewinde G 1	75,09
100174	V 864/04	Filterelement (Papier-Aluminium)	62,53
100362	655.6.900	Automatisches Ablassventil	43,04

# Mikrofilter (Feinfilter)

Serie »FUTURA«

Mikrofilter in modernem Design für hohe Anforderungen an die Reinheit der Druckluft. Der Mikrofilter dient zum Ausscheiden von festem Öl, Wasser und Feststoffverunreinigungen bis zu 0,01 µm aus Druckluft und Gasen.

Eingangsdruck	1,5 - 16 bar
Temperaturbereich	-10 °C bis 50 °C
Medium	Druckluft, neutrale Gase
Gehäuse	PA66 GF60
Anschlussgewinde	Werkstoff Zink-Druckguss
Filterelement	Borsilikat-Glasfaser
Filterfeinheit	0,01 µm
Restölgehalt	< 0,01 mg/m <sup>3</sup>
Staubabscheidung	> 0,01 µm 99,999 %
Durchflusswertmessung	bei P <sub>2</sub> = 6 bar und Druckabfall Δ <sub>p</sub> = 0,1 bar



## Mikrofilter mit Polycarbonatbehälter und Schutzkorb

Artikel Nr.	Typen Nr.	Gewinde	BG	Durchfluss l/min	Kondensatablass	A mm	B mm	C mm	Preis €
100175	FU 871	G 1/4	1	350	halbautomatisch	52,0	169,5	39,5	71,41
100176	FU 872	G 3/8	1	350	halbautomatisch	52,0	169,5	39,5	71,41
100177	FU 873	G 3/8	2	450	halbautomatisch	63,0	194,8	47,8	127,58
100178	FU 874	G 1/2	2	450	halbautomatisch	63,0	194,8	47,8	127,58
100179	FU 6170	G 3/4	4	1500	halbautomatisch	85,0	252,0	63,0	174,65
100180	FU 6171	G 1	4	1500	halbautomatisch	85,0	252,0	63,0	174,65
100181	FU 881	G 1/4	1	350	vollautomatisch	52,0	184,5	39,5	107,87
100182	FU 882	G 3/8	1	350	vollautomatisch	52,0	184,5	39,5	107,87
100183	FU 883	G 3/8	2	450	vollautomatisch	63,0	210,8	47,8	164,15
100184	FU 884	G 1/2	2	450	vollautomatisch	63,0	210,8	47,8	164,15
100185	FU 6180	G 3/4	4	1500	vollautomatisch	85,0	269,0	63,0	215,83
100186	FU 6181	G 1	4	1500	vollautomatisch	85,0	269,0	63,0	215,83



FU 871

## Mikrofilter mit Metallbehälter und Sichtrohr

Artikel Nr.	Typen Nr.	Gewinde	BG	Durchfluss l/min	Kondensatablass	A mm	B mm	C mm	Preis €
156572	<b>NEU</b> FU 871-M	G 1/4	1	350	halbautomatisch	52,0	169,5	39,5	100,34
156573	<b>NEU</b> FU 872-M	G 3/8	1	350	halbautomatisch	52,0	169,5	39,5	100,34
139510	<b>NEU</b> FU 873-M	G 3/8	2	450	halbautomatisch	63,0	198,8	47,8	168,68
139511	<b>NEU</b> FU 874-M	G 1/2	2	450	halbautomatisch	63,0	198,8	47,8	168,68
156574	<b>NEU</b> FU 6170-M	G 3/4	4	1500	halbautomatisch	85,0	252,0	63,0	256,15
156575	<b>NEU</b> FU 6171-M	G 1	4	1500	halbautomatisch	85,0	252,0	63,0	256,15
156576	<b>NEU</b> FU 881-M	G 1/4	1	350	vollautomatisch	52,0	186,5	39,5	130,88
156577	<b>NEU</b> FU 882-M	G 3/8	1	350	vollautomatisch	52,0	186,5	39,5	130,88
156578	<b>NEU</b> FU 883-M	G 3/8	2	450	vollautomatisch	63,0	214,8	47,8	270,16
156579	<b>NEU</b> FU 884-M	G 1/2	2	450	vollautomatisch	63,0	214,8	47,8	270,16
156580	<b>NEU</b> FU 6180-M	G 3/4	4	1500	vollautomatisch	85,0	269,0	63,0	300,55
156581	<b>NEU</b> FU 6181-M	G 1	4	1500	vollautomatisch	85,0	269,0	63,0	300,55



FU 871-M

## Zubehör / Ersatzteile für Mikrofilter (Feinfilter) G 1/4 und G 3/8 (BG 1)

Artikel Nr.	Typen Nr.	Beschreibung	Preis €
100038	H 850	Befestigungswinkel inkl. 2 Schrauben	8,08
100039	WK 100	Wandkonsole inkl. 2 Schrauben	3,98
100040	KP 100	Verblockungsset inkl. 2 Schrauben	2,42
100130	BSF 14	Polycarbonatbehälter inkl. Schutzkorb	9,81
100131	MF 14	Metallbehälter inkl. Sichtrohr	36,68
100132	BSF 14-A	Polycarbonatbehälter mit vollautomatischem Ablassventil	39,22
100133	MF 14-A	Metallbehälter inkl. Sichtrohr mit vollautom. Ablassventil	66,23
100171	DAF 1	Differenzdruckanzeige	20,73
100172	DM 34	Differenzdruckmanometer	96,89
135851	WK 101-14	Wandkonsole mit Anschlussgewinde G 1/4	34,87
135852	WK 101-38	Wandkonsole mit Anschlussgewinde G 3/8	34,87
100187	M 23/70	Filterelement (Borsilikat-POM) – halbautomat. Ablassventil	50,41
100188	M 23/41	Filterelement (Borsilikat-POM) – vollautomat. Ablassventil	47,99
100362	655.6.900	Automatisches Ablassventil	43,04



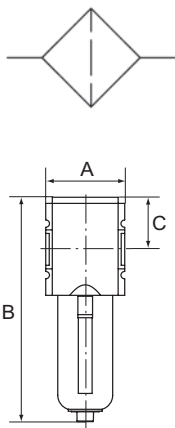


**Zubehör / Ersatzteile für Mikrofilter (Feinfilter) G 3/8 und G 1/2 (BG 2)**

Artikel Nr.	Typen Nr.	Beschreibung	Preis €
100043	H 852	Befestigungswinkel inkl. 2 Schrauben	12,11
100044	WK 102	Wandkonsole inkl. 2 Schrauben	6,06
100045	KP 200	Verblockungsset inkl. 2 Schrauben	3,06
100135	BSF 12	Polycarbonatbehälter inkl. Schutzkorb	12,23
100136	MF 12	Metallbehälter inkl. Sichtrohr	45,34
100137	BSF 12-A	Polycarbonatbehälter mit vollautomatischem Ablassventil	51,34
100138	MF 12-A	Metallbehälter inkl. Sichtrohr mit vollautom. Ablassventil	85,95
100171	DAF 1	Differenzdruckanzeige	20,73
100172	DM 34	Differenzdruckmanometer	96,89
100331	WK 102-38	Wandkonsole mit Anschlussgewinde G 3/8	50,15
100332	WK 102-12	Wandkonsole mit Anschlussgewinde G 1/2	50,15
100333	WK 102-34	Wandkonsole mit Anschlussgewinde G 3/4	50,15
100189	M 884/01	Filterelement (Borsilikat-Aluminium)	53,99
100362	655.6.900	Automatisches Ablassventil	43,04

**Zubehör / Ersatzteile für Mikrofilter (Feinfilter) G 3/4 und G 1 (BG 4)**

Artikel Nr.	Typen Nr.	Beschreibung	Preis €
100048	H 854	Befestigungswinkel inkl. 2 Schrauben	15,34
100049	WK 103	Wandkonsole inkl. 2 Schrauben	7,31
100050	KP 300	Verblockungsset inkl. 2 Schrauben	5,21
100140	BSF 34	Polycarbonatbehälter inkl. Schutzkorb	14,29
100141	MF 34	Metallbehälter inkl. Sichtrohr	51,91
100142	BSF 34-A	Polycarbonatbehälter mit vollautomatischem Ablassventil	55,60
100143	MF 34-A	Metallbehälter inkl. Sichtrohr mit vollautom. Ablassventil	93,21
100171	DAF 1	Differenzdruckanzeige	20,73
100172	DM 34	Differenzdruckmanometer	96,89
135853	WK 104-34	Wandkonsole mit Anschlussgewinde G 3/4	75,09
135854	WK 104-1	Wandkonsole mit Anschlussgewinde G 1	75,09
100190	M 884/02	Filterelement (Borsilikat-Aluminium)	62,53
100362	655.6.900	Automatisches Ablassventil	43,04



**Aktivkohlefilter**

Serie »FUTURA«

Aktivkohlefilter in modernem Design für hohe Anforderungen an die Reinheit der Druckluft. Der Aktivkohlefilter dient zur Absorbierung von Öldampf bis zu einem Restölgehalt von 0,005 mg/m<sup>3</sup> aus Druckluft und Gasen.

Eingangsdruck	0 - 16 bar
Temperaturbereich	-10 °C bis 50 °C
Medium	Druckluft, neutrale Gase
Gehäuse	PA66 GF60
Anschlussgewinde	Werkstoff Zink-Druckguss
Filterelement	Aktivkohle
Restölgehalt	0,005 mg/m <sup>3</sup>
Durchflusswertmessung	bei P <sub>2</sub> = 6 bar und Druckabfall Δ <sub>p</sub> = 0,2 bar



FU 891

**Aktivkohlefilter mit Polycarbonatbehälter und Schutzkorb**

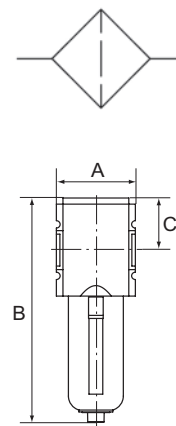
Artikel Nr.	Typen Nr.	Gewinde	BG	Durchfluss l/min	A mm	B mm	C mm	Preis €
100191	FU 891	G 1/4	1	470	52,0	157,0	34,0	70,01
100192	FU 892	G 3/8	1	470	52,0	157,0	34,0	70,01
100193	FU 893	G 3/8	2	1700	63,0	183,5	42,5	129,66
100194	FU 894	G 1/2	2	1700	63,0	183,5	42,5	129,66
100195	FU 6190	G 3/4	4	2500	85,0	242,0	58,0	172,57
100196	FU 6191	G 1	4	2500	85,0	242,0	58,0	172,57

# Aktivkohlefilter

Serie »FUTURA«

## Aktivkohlefilter mit Metallbehälter und Sichtrohr

Artikel Nr.	Typen Nr.	Gewinde	BG	Durchfluss l/min	A mm	B mm	C mm	Preis €
156646	<b>NEU</b> FU 891-M	G 1/4	1	470	52,0	158,0	34,0	98,16
156647	<b>NEU</b> FU 892-M	G 3/8	1	470	52,0	158,0	34,0	98,16
139512	<b>NEU</b> FU 893-M	G 3/8	2	1700	63,0	187,5	42,5	163,68
139513	<b>NEU</b> FU 894-M	G 1/2	2	1700	63,0	187,5	42,5	163,68
156648	<b>NEU</b> FU 6190-M	G 3/4	4	2500	85,0	241,0	58,0	203,37
156649	<b>NEU</b> FU 6191-M	G 1	4	2500	85,0	241,0	58,0	203,37



FU 891-M

### Zubehör / Ersatzteile für Aktivkohlefilter G 1/4 und G 3/8 (BG 1)

Artikel Nr.	Typen Nr.	Beschreibung	Preis €
100038	H 850	Befestigungswinkel inkl. 2 Schrauben	8,08
100039	WK 100	Wandkonsole inkl. 2 Schrauben	3,98
100040	KP 100	Verblockungsset inkl. 2 Schrauben	2,42
100197	BSA 14	Polycarbonatbehälter inkl. Schutzkorb	9,59
100198	MA 14	Metallbehälter inkl. Sichtrohr	37,49
135851	WK 101-14	Wandkonsole mit Anschlussgewinde G 1/4	34,87
135852	WK 101-38	Wandkonsole mit Anschlussgewinde G 3/8	34,87
100199	A 23/70	Filterelement (Aktivkohle-POM)	52,04



### Zubehör / Ersatzteile für Aktivkohlefilter G 3/8 und G 1/2 (BG 2)

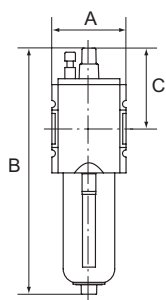
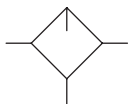
Artikel Nr.	Typen Nr.	Beschreibung	Preis €
100043	H 852	Befestigungswinkel inkl. 2 Schrauben	12,11
100044	WK 102	Wandkonsole inkl. 2 Schrauben	6,06
100045	KP 200	Verblockungsset inkl. 2 Schrauben	3,06
100200	BSA 12	Polycarbonatbehälter inkl. Schutzkorb	12,00
100201	MA 12	Metallbehälter inkl. Sichtrohr	46,95
100331	WK 102-38	Wandkonsole mit Anschlussgewinde G 3/8	50,15
100332	WK 102-12	Wandkonsole mit Anschlussgewinde G 1/2	50,15
100333	WK 102-34	Wandkonsole mit Anschlussgewinde G 3/4	50,15
100202	A 894	Filterelement (Aktivkohle)	59,06



### Zubehör / Ersatzteile für Aktivkohlefilter G 3/4 und G 1 (BG 4)

Artikel Nr.	Typen Nr.	Beschreibung	Preis €
100048	H 854	Befestigungswinkel inkl. 2 Schrauben	15,34
100049	WK 103	Wandkonsole inkl. 2 Schrauben	7,31
100050	KP 300	Verblockungsset inkl. 2 Schrauben	5,21
100203	BSA 34	Polycarbonatbehälter inkl. Schutzkorb	16,26
100204	MA 34	Metallbehälter inkl. Sichtrohr	59,18
135853	WK 104-34	Wandkonsole mit Anschlussgewinde G 3/4	75,09
135854	WK 104-1	Wandkonsole mit Anschlussgewinde G 1	75,09
100205	A 896	Filterelement (Aktivkohle)	72,91





# Nebelöler

Serie »FUTURA«

Nebelöler in modernem Design mit hervorragenden Durchflusswerten.

Das Gerät bietet die Möglichkeit der automatischen Ölnachfüllung.

Hierzu muss am Gewindestutzen des Ölbehälters ein Schlauch angeschlossen werden.

Bei Betätigung des Öleinfüllknopfs oben am Gerät öffnet sich eine Venturidüse, welche durch Unterdruck Öl in den Behälter saugt.

Eingangsdruck max.	16 bar
Temperaturbereich	-10 °C bis 50 °C
Medium	Druckluft, neutrale Gase
Gehäuse	PA66 GF60
Anschlussgewinde	Werkstoff Zink-Druckguss
Tropfaufsatz	PC
Dichtmaterial	NBR
Ölsorte	CL 32 nach DIN 51517-ISO VG 32
Durchflusswertmessung	bei $P_2 = 6$ bar und Druckabfall $\Delta p = 1$ bar



FU 901



FU 901-M

## Nebelöler mit Polycarbonatbehälter und Schutzkorb

Artikel Nr.	Typen Nr.	Gewinde	BG	Durchfluss l/min	A mm	B mm	C mm	Preis €
100206	FU 901	G 1/4	1	2750	52,0	186,0	64,0	35,07
100207	FU 902	G 3/8	1	2750	52,0	186,0	64,0	35,07
100208	FU 903	G 3/8	2	8000	63,0	210,0	70,0	54,34
100209	FU 904	G 1/2	2	8000	63,0	210,0	70,0	54,34
100210	FU 6201	G 3/4	4	14000	85,0	271,0	88,0	122,40
100211	FU 6202	G 1	4	14000	85,0	271,0	88,0	122,40

## Nebelöler mit Metallbehälter und Sichtrohr

Artikel Nr.	Typen Nr.	Gewinde	BG	Durchfluss l/min	A mm	B mm	C mm	Preis €
156650	<b>NEU</b> FU 901-M	G 1/4	1	2750	52,0	187,0	64,0	59,91
156651	<b>NEU</b> FU 902-M	G 3/8	1	2750	52,0	187,0	64,0	59,91
139514	<b>NEU</b> FU 903-M	G 3/8	2	8000	63,0	215,0	70,0	85,65
139515	<b>NEU</b> FU 904-M	G 1/2	2	8000	63,0	215,0	70,0	85,65
156652	<b>NEU</b> FU 6201-M	G 3/4	4	14000	85,0	271,0	88,0	131,55
156653	<b>NEU</b> FU 6202-M	G 1	4	14000	85,0	271,0	88,0	131,55

→ Wir empfehlen unser Pneumatik-Spezial-Öl, siehe Seite 140

## Zubehör / Ersatzteile für Nebelöler G 1/4 und G 3/8 (BG 1)

Artikel Nr.	Typen Nr.	Beschreibung	Preis €
100038	H 850	Befestigungswinkel inkl. 2 Schrauben	8,08
100039	WK 100	Wandkonsole inkl. 2 Schrauben	3,98
100040	KP 100	Verblockungsset inkl. 2 Schrauben	2,42
100212	BSL 14	Polycarbonatbehälter inkl. Schutzkorb für Öler	13,62
100213	ML 14	Metallbehälter inkl. Sichtrohr für Öler	36,33
135851	WK 101-14	Wandkonsole mit Anschlussgewinde G 1/4	34,87
135852	WK 101-38	Wandkonsole mit Anschlussgewinde G 3/8	34,87
100214	901.7.990	Tropfaufsatz Polycarbonat	7,95



H 850

WK 100



KP 100

BSL 14

## Zubehör / Ersatzteile für Nebelöler G 3/8 und G 1/2 (BG 2)

Artikel Nr.	Typen Nr.	Beschreibung	Preis €
100043	H 852	Befestigungswinkel inkl. 2 Schrauben	12,11
100044	WK 102	Wandkonsole inkl. 2 Schrauben	6,06
100045	KP 200	Verblockungsset inkl. 2 Schrauben	3,06
100215	BSL 12	Polycarbonatbehälter inkl. Schutzkorb für Öler	17,07
100216	ML 12	Metallbehälter inkl. Sichtrohr für Öler	45,34
100331	WK 102-38	Wandkonsole mit Anschlussgewinde G 3/8	50,15
100332	WK 102-12	Wandkonsole mit Anschlussgewinde G 1/2	50,15
100333	WK 102-34	Wandkonsole mit Anschlussgewinde G 3/4	50,15
100214	901.7.990	Tropfaufsatz Polycarbonat	7,95



Zubehör / Ersatzteile für Nebelöler G 3/4 und G 1 (BG 4)

Artikel Nr.	Typen Nr.	Beschreibung	Preis €
100048	H 854	Befestigungswinkel inkl. 2 Schrauben	15,34
100049	WK 103	Wandkonsole inkl. 2 Schrauben	7,31
100050	KP 300	Verblockungsset inkl. 2 Schrauben	5,21
100217	BSL 34	Polycarbonatbehälter inkl. Schutzkorb für Öler	19,37
100218	ML 34	Metallbehälter inkl. Sichtrohr für Öler	52,04
135853	WK 104-34	Wandkonsole mit Anschlussgewinde G 3/4	75,09
135854	WK 104-1	Wandkonsole mit Anschlussgewinde G 1	75,09
100214	901.7.990	Tropfaufsatz Polycarbonat	7,95

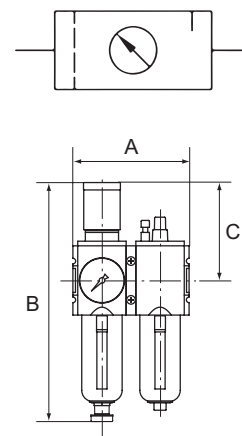


## Wartungseinheiten

zweiteilig, Serie »FUTURA«

Zweiteilige Wartungseinheiten in modernem Design und mit hervorragenden Durchflusswerten. Arretierbarer und abschließbarer Membrandruckregler mit Sekundärentlüftung. Öleinfüllung während des Betriebs möglich.

Eingangsdruck	1,5 - 16 bar
Temperaturbereich	-10 °C bis 50 °C
Medium	Druckluft, neutrale Gase
Gehäuse	PA66 GF60
Anschlussgewinde	Werkstoff Zink-Druckguss
Filterelement	Cellpor (PE)
Filterfeinheit	5 µm
Tropfaufsatz	PC
Dichtmaterial	NBR
Membrane	NBR
Durchflusswertmessung	bei P <sub>1</sub> = 10 bar, P <sub>2</sub> = 6,3 bar und Druckabfall Δ <sub>p</sub> = 1 bar



Wartungseinheit, zweiteilig mit Polycarbonatbehälter, Schutzkorb und Manometer

Artikel Nr.	Typen Nr.	Gewinde	BG	Regelbereich bar	Manometeranzeige bar	Durchfluss l/min	Kondensatablass	A mm	B mm	C mm	Preis €
152344	<b>NEU</b> FU 601-1	G 1/4	1	0,1 - 1	0 - 1,6	1750	halbautomatisch	104,0	226,0	96,0	90,67
152345	<b>NEU</b> FU 601-2	G 1/4	1	0,1 - 2	0 - 2,5	1750	halbautomatisch	104,0	226,0	96,0	90,67
152346	<b>NEU</b> FU 601-4	G 1/4	1	0,2 - 4	0 - 6	1750	halbautomatisch	104,0	226,0	96,0	90,67
100219	FU 601	G 1/4	1	0,5 - 8	0 - 10	1750	halbautomatisch	104,0	226,0	96,0	90,67
152347	<b>NEU</b> FU 601-10	G 1/4	1	0,5 - 10	0 - 16	1750	halbautomatisch	104,0	226,0	96,0	90,67
152348	<b>NEU</b> FU 601-16	G 1/4	1	0,5 - 16	0 - 25	1750	halbautomatisch	104,0	226,0	96,0	90,67
152349	<b>NEU</b> FU 602-1	G 3/8	1	0,1 - 1	0 - 1,6	1750	halbautomatisch	104,0	226,0	96,0	90,67
152350	<b>NEU</b> FU 602-2	G 3/8	1	0,1 - 2	0 - 2,5	1750	halbautomatisch	104,0	226,0	96,0	90,67
152351	<b>NEU</b> FU 602-4	G 3/8	1	0,2 - 4	0 - 6	1750	halbautomatisch	104,0	226,0	96,0	90,67
100220	FU 602	G 3/8	1	0,5 - 8	0 - 10	1750	halbautomatisch	104,0	226,0	96,0	90,67
152352	<b>NEU</b> FU 602-10	G 3/8	1	0,5 - 10	0 - 16	1750	halbautomatisch	104,0	226,0	96,0	90,67
152353	<b>NEU</b> FU 602-16	G 3/8	1	0,5 - 16	0 - 25	1750	halbautomatisch	104,0	226,0	96,0	90,67
139546	<b>NEU</b> FU 603-1	G 3/8	2	0,1 - 1	0 - 1,6	3500	halbautomatisch	126,0	257,0	110,0	157,46
139547	<b>NEU</b> FU 603-2	G 3/8	2	0,1 - 2	0 - 2,5	3500	halbautomatisch	126,0	257,0	110,0	157,46
139548	<b>NEU</b> FU 603-4	G 3/8	2	0,2 - 4	0 - 6	3500	halbautomatisch	126,0	257,0	110,0	157,46
100221	FU 603	G 3/8	2	0,5 - 8	0 - 10	3500	halbautomatisch	126,0	257,0	110,0	157,46
139549	<b>NEU</b> FU 603-10	G 3/8	2	0,5 - 10	0 - 16	3500	halbautomatisch	126,0	257,0	110,0	157,46
139550	<b>NEU</b> FU 603-16	G 3/8	2	0,5 - 16	0 - 25	3500	halbautomatisch	126,0	257,0	110,0	157,46
139551	<b>NEU</b> FU 604-1	G 1/2	2	0,1 - 1	0 - 1,6	3500	halbautomatisch	126,0	257,0	110,0	157,46
139552	<b>NEU</b> FU 604-2	G 1/2	2	0,1 - 2	0 - 2,5	3500	halbautomatisch	126,0	257,0	110,0	157,46
139553	<b>NEU</b> FU 604-4	G 1/2	2	0,2 - 4	0 - 6	3500	halbautomatisch	126,0	257,0	110,0	157,46
100222	FU 604	G 1/2	2	0,5 - 8	0 - 10	3500	halbautomatisch	126,0	257,0	110,0	157,46
139554	<b>NEU</b> FU 604-10	G 1/2	2	0,5 - 10	0 - 16	3500	halbautomatisch	126,0	257,0	110,0	157,46
139555	<b>NEU</b> FU 604-16	G 1/2	2	0,5 - 16	0 - 25	3500	halbautomatisch	126,0	257,0	110,0	157,46
152354	<b>NEU</b> FU 605-1	G 3/4	4	0,1 - 1	0 - 1,6	12000	halbautomatisch	170,0	326,0	137,0	368,57
152355	<b>NEU</b> FU 605-2	G 3/4	4	0,1 - 2	0 - 2,5	12000	halbautomatisch	170,0	326,0	137,0	368,57
152356	<b>NEU</b> FU 605-4	G 3/4	4	0,2 - 4	0 - 6	12000	halbautomatisch	170,0	326,0	137,0	368,57
100223	FU 605	G 3/4	4	0,5 - 8	0 - 10	12000	halbautomatisch	170,0	326,0	137,0	368,57
152357	<b>NEU</b> FU 605-10	G 3/4	4	0,5 - 10	0 - 16	12000	halbautomatisch	170,0	326,0	137,0	368,57
152358	<b>NEU</b> FU 605-16	G 3/4	4	0,5 - 16	0 - 25	12000	halbautomatisch	170,0	326,0	137,0	368,57

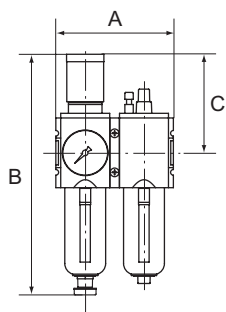


FU 601



# Wartungseinheiten

zweiteilig, Serie »FUTURA«



FU 611 + SS 32

## Wartungseinheit, zweiteilig mit Polycarbonatbehälter, Schutzkorb und Manometer

Artikel Nr.	Typen Nr.	Gewinde	BG	Regelbereich bar	Manometer-anzeige bar	Durchfluss l/min	Kondensatablass	A mm	B mm	C mm	Preis €
152359	<b>NEU</b>	FU 606-1	G 1	4	0,1 - 1	0 - 1,6	12000 halbautomatisch	170,0	326,0	137,0	368,57
152360	<b>NEU</b>	FU 606-2	G 1	4	0,1 - 2	0 - 2,5	12000 halbautomatisch	170,0	326,0	137,0	368,57
152361	<b>NEU</b>	FU 606-4	G 1	4	0,2 - 4	0 - 6	12000 halbautomatisch	170,0	326,0	137,0	368,57
100224		FU 606	G 1	4	0,5 - 8	0 - 10	12000 halbautomatisch	170,0	326,0	137,0	368,57
152362	<b>NEU</b>	FU 606-10	G 1	4	0,5 - 10	0 - 16	12000 halbautomatisch	170,0	326,0	137,0	368,57
152363	<b>NEU</b>	FU 606-16	G 1	4	0,5 - 16	0 - 25	12000 halbautomatisch	170,0	326,0	137,0	368,57
152364	<b>NEU</b>	FU 611-1	G 1/4	1	0,1 - 1	0 - 1,6	1750 vollautomatisch	104,0	243,0	96,0	131,16
152365	<b>NEU</b>	FU 611-2	G 1/4	1	0,1 - 2	0 - 2,5	1750 vollautomatisch	104,0	243,0	96,0	131,16
152366	<b>NEU</b>	FU 611-4	G 1/4	1	0,2 - 4	0 - 6	1750 vollautomatisch	104,0	243,0	96,0	131,16
100225		FU 611	G 1/4	1	0,5 - 8	0 - 10	1750 vollautomatisch	104,0	243,0	96,0	131,16
152367	<b>NEU</b>	FU 611-10	G 1/4	1	0,5 - 10	0 - 16	1750 vollautomatisch	104,0	243,0	96,0	131,16
152368	<b>NEU</b>	FU 611-16	G 1/4	1	0,5 - 16	0 - 25	1750 vollautomatisch	104,0	243,0	96,0	131,16
152369	<b>NEU</b>	FU 612-1	G 3/8	1	0,1 - 1	0 - 1,6	1750 vollautomatisch	104,0	243,0	96,0	131,16
152370	<b>NEU</b>	FU 612-2	G 3/8	1	0,1 - 2	0 - 2,5	1750 vollautomatisch	104,0	243,0	96,0	131,16
152371	<b>NEU</b>	FU 612-4	G 3/8	1	0,2 - 4	0 - 6	1750 vollautomatisch	104,0	243,0	96,0	131,16
100226		FU 612	G 3/8	1	0,5 - 8	0 - 10	1750 vollautomatisch	104,0	243,0	96,0	131,16
152372	<b>NEU</b>	FU 612-10	G 3/8	1	0,5 - 10	0 - 16	1750 vollautomatisch	104,0	243,0	96,0	131,16
152373	<b>NEU</b>	FU 612-16	G 3/8	1	0,5 - 16	0 - 25	1750 vollautomatisch	104,0	243,0	96,0	131,16
152374	<b>NEU</b>	FU 613-1	G 3/8	2	0,1 - 1	0 - 1,6	3500 vollautomatisch	126,0	273,0	110,0	179,15
152375	<b>NEU</b>	FU 613-2	G 3/8	2	0,1 - 2	0 - 2,5	3500 vollautomatisch	126,0	273,0	110,0	179,15
152376	<b>NEU</b>	FU 613-4	G 3/8	2	0,2 - 4	0 - 6	3500 vollautomatisch	126,0	273,0	110,0	179,15
100227		FU 613	G 3/8	2	0,5 - 8	0 - 10	3500 vollautomatisch	126,0	273,0	110,0	179,15
152377	<b>NEU</b>	FU 613-10	G 3/8	2	0,5 - 10	0 - 16	3500 vollautomatisch	126,0	273,0	110,0	179,15
152378	<b>NEU</b>	FU 613-16	G 3/8	2	0,5 - 16	0 - 25	3500 vollautomatisch	126,0	273,0	110,0	179,15
152379	<b>NEU</b>	FU 614-1	G 1/2	2	0,1 - 1	0 - 1,6	3500 vollautomatisch	126,0	273,0	110,0	179,15
152380	<b>NEU</b>	FU 614-2	G 1/2	2	0,1 - 2	0 - 2,5	3500 vollautomatisch	126,0	273,0	110,0	179,15
152381	<b>NEU</b>	FU 614-4	G 1/2	2	0,2 - 4	0 - 6	3500 vollautomatisch	126,0	273,0	110,0	179,15
100228		FU 614	G 1/2	2	0,5 - 8	0 - 10	3500 vollautomatisch	126,0	273,0	110,0	179,15
152382	<b>NEU</b>	FU 614-10	G 1/2	2	0,5 - 10	0 - 16	3500 vollautomatisch	126,0	273,0	110,0	179,15
152383	<b>NEU</b>	FU 614-16	G 1/2	2	0,5 - 16	0 - 25	3500 vollautomatisch	126,0	273,0	110,0	179,15
152384	<b>NEU</b>	FU 615-1	G 3/4	4	0,1 - 1	0 - 1,6	12000 vollautomatisch	170,0	343,0	137,0	415,16
152385	<b>NEU</b>	FU 615-2	G 3/4	4	0,1 - 2	0 - 2,5	12000 vollautomatisch	170,0	343,0	137,0	415,16
152386	<b>NEU</b>	FU 615-4	G 3/4	4	0,2 - 4	0 - 6	12000 vollautomatisch	170,0	343,0	137,0	415,16
100229		FU 615	G 3/4	4	0,5 - 8	0 - 10	12000 vollautomatisch	170,0	343,0	137,0	415,16
152387	<b>NEU</b>	FU 615-10	G 3/4	4	0,5 - 10	0 - 16	12000 vollautomatisch	170,0	343,0	137,0	415,16
152388	<b>NEU</b>	FU 615-16	G 3/4	4	0,5 - 16	0 - 25	12000 vollautomatisch	170,0	343,0	137,0	415,16
152389	<b>NEU</b>	FU 616-1	G 1	4	0,1 - 1	0 - 1,6	12000 vollautomatisch	170,0	343,0	137,0	415,16
152390	<b>NEU</b>	FU 616-2	G 1	4	0,1 - 2	0 - 2,5	12000 vollautomatisch	170,0	343,0	137,0	415,16
152391	<b>NEU</b>	FU 616-4	G 1	4	0,2 - 4	0 - 6	12000 vollautomatisch	170,0	343,0	137,0	415,16
100230		FU 616	G 1	4	0,5 - 8	0 - 10	12000 vollautomatisch	170,0	343,0	137,0	415,16
152392	<b>NEU</b>	FU 616-10	G 1	4	0,5 - 10	0 - 16	12000 vollautomatisch	170,0	343,0	137,0	415,16
152393	<b>NEU</b>	FU 616-16	G 1	4	0,5 - 16	0 - 25	12000 vollautomatisch	170,0	343,0	137,0	415,16

## Wartungseinheit, zweiteilig mit Metallbehälter, Sichtrohr und Manometer



FU 601-M

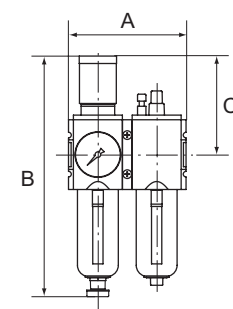
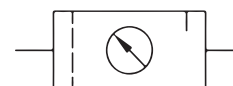
Artikel Nr.	Typen Nr.	Gewinde	BG	Regelbereich bar	Manometer-anzeige bar	Durchfluss l/min	Kondensatablass	A mm	B mm	C mm	Preis €
152394	<b>NEU</b>	FU 601-M-1	G 1/4	1	0,1 - 1	0 - 1,6	1750 halbautomatisch	104,0	226,0	96,0	134,49
152395	<b>NEU</b>	FU 601-M-2	G 1/4	1	0,1 - 2	0 - 2,5	1750 halbautomatisch	104,0	226,0	96,0	134,49
152396	<b>NEU</b>	FU 601-M-4	G 1/4	1	0,2 - 4	0 - 6	1750 halbautomatisch	104,0	226,0	96,0	134,49
152397	<b>NEU</b>	FU 601-M	G 1/4	1	0,5 - 8	0 - 10	1750 halbautomatisch	104,0	226,0	96,0	134,49
152398	<b>NEU</b>	FU 601-M-10	G 1/4	1	0,5 - 10	0 - 16	1750 halbautomatisch	104,0	226,0	96,0	134,49
152399	<b>NEU</b>	FU 601-M-16	G 1/4	1	0,5 - 16	0 - 25	1750 halbautomatisch	104,0	226,0	96,0	134,49
152400	<b>NEU</b>	FU 602-M-1	G 3/8	1	0,1 - 1	0 - 1,6	1750 halbautomatisch	104,0	226,0	96,0	134,49
152401	<b>NEU</b>	FU 602-M-2	G 3/8	1	0,1 - 2	0 - 2,5	1750 halbautomatisch	104,0	226,0	96,0	134,49
152402	<b>NEU</b>	FU 602-M-4	G 3/8	1	0,2 - 4	0 - 6	1750 halbautomatisch	104,0	226,0	96,0	134,49
152403	<b>NEU</b>	FU 602-M	G 3/8	1	0,5 - 8	0 - 10	1750 halbautomatisch	104,0	226,0	96,0	134,49
152404	<b>NEU</b>	FU 602-M-10	G 3/8	1	0,5 - 10	0 - 16	1750 halbautomatisch	104,0	226,0	96,0	134,49
152405	<b>NEU</b>	FU 602-M-16	G 3/8	1	0,5 - 16	0 - 25	1750 halbautomatisch	104,0	226,0	96,0	134,49
139556	<b>NEU</b>	FU 603-M-1	G 3/8	2	0,1 - 1	0 - 1,6	3500 halbautomatisch	126,0	261,0	110,0	212,66
139557	<b>NEU</b>	FU 603-M-2	G 3/8	2	0,1 - 2	0 - 2,5	3500 halbautomatisch	126,0	261,0	110,0	212,66
139558	<b>NEU</b>	FU 603-M-4	G 3/8	2	0,2 - 4	0 - 6	3500 halbautomatisch	126,0	261,0	110,0	212,66
139559	<b>NEU</b>	FU 603-M	G 3/8	2	0,5 - 8	0 - 10	3500 halbautomatisch	126,0	261,0	110,0	212,66
139560	<b>NEU</b>	FU 603-M-10	G 3/8	2	0,5 - 10	0 - 16	3500 halbautomatisch	126,0	261,0	110,0	212,66
139561	<b>NEU</b>	FU 603-M-16	G 3/8	2	0,5 - 16	0 - 25	3500 halbautomatisch	126,0	261,0	110,0	212,66

# Wartungseinheiten

zweiteilig, Serie »FUTURA«

## Wartungseinheit, zweiteilig mit Metallbehälter, Sichtrohr und Manometer

Artikel Nr.	Typen Nr.	Gewinde	BG	Regelbereich bar	Manometer-anzeige bar	Durchfluss l/min	Kondensat-ablass	A mm	B mm	C mm	Preis €
139562	<b>NEU</b> FU 604-M-1	G 1/2	2	0,1 - 1	0 - 1,6	3500	halbautomatisch	126,0	261,0	110,0	212,66
139563	<b>NEU</b> FU 604-M-2	G 1/2	2	0,1 - 2	0 - 2,5	3500	halbautomatisch	126,0	261,0	110,0	212,66
139564	<b>NEU</b> FU 604-M-4	G 1/2	2	0,2 - 4	0 - 6	3500	halbautomatisch	126,0	261,0	110,0	212,66
139565	<b>NEU</b> FU 604-M	G 1/2	2	0,5 - 8	0 - 10	3500	halbautomatisch	126,0	261,0	110,0	212,66
139566	<b>NEU</b> FU 604-M-10	G 1/2	2	0,5 - 10	0 - 16	3500	halbautomatisch	126,0	261,0	110,0	212,66
139567	<b>NEU</b> FU 604-M-16	G 1/2	2	0,5 - 16	0 - 25	3500	halbautomatisch	126,0	261,0	110,0	212,66
152406	<b>NEU</b> FU 605-M-1	G 3/4	4	0,1 - 1	0 - 1,6	12000	halbautomatisch	170,0	326,0	137,0	386,09
152407	<b>NEU</b> FU 605-M-2	G 3/4	4	0,1 - 2	0 - 2,5	12000	halbautomatisch	170,0	326,0	137,0	386,09
152408	<b>NEU</b> FU 605-M-4	G 3/4	4	0,2 - 4	0 - 6	12000	halbautomatisch	170,0	326,0	137,0	386,09
152409	<b>NEU</b> FU 605-M	G 3/4	4	0,5 - 8	0 - 10	12000	halbautomatisch	170,0	326,0	137,0	386,09
152410	<b>NEU</b> FU 605-M-10	G 3/4	4	0,5 - 10	0 - 16	12000	halbautomatisch	170,0	326,0	137,0	386,09
152411	<b>NEU</b> FU 605-M-16	G 3/4	4	0,5 - 16	0 - 25	12000	halbautomatisch	170,0	326,0	137,0	386,09
152412	<b>NEU</b> FU 606-M-1	G 1	4	0,1 - 1	0 - 1,6	12000	halbautomatisch	170,0	326,0	137,0	386,09
152413	<b>NEU</b> FU 606-M-2	G 1	4	0,1 - 2	0 - 2,5	12000	halbautomatisch	170,0	326,0	137,0	386,09
152414	<b>NEU</b> FU 606-M-4	G 1	4	0,2 - 4	0 - 6	12000	halbautomatisch	170,0	326,0	137,0	386,09
152415	<b>NEU</b> FU 606-M	G 1	4	0,5 - 8	0 - 10	12000	halbautomatisch	170,0	326,0	137,0	386,09
152416	<b>NEU</b> FU 606-M-10	G 1	4	0,5 - 10	0 - 16	12000	halbautomatisch	170,0	326,0	137,0	386,09
152417	<b>NEU</b> FU 606-M-16	G 1	4	0,5 - 16	0 - 25	12000	halbautomatisch	170,0	326,0	137,0	386,09
152418	<b>NEU</b> FU 611-M-1	G 1/4	1	0,1 - 1	0 - 1,6	1750	vollautomatisch	104,0	243,0	96,0	176,35
152419	<b>NEU</b> FU 611-M-2	G 1/4	1	0,1 - 2	0 - 2,5	1750	vollautomatisch	104,0	243,0	96,0	176,35
152420	<b>NEU</b> FU 611-M-4	G 1/4	1	0,2 - 4	0 - 6	1750	vollautomatisch	104,0	243,0	96,0	176,35
152421	<b>NEU</b> FU 611-M	G 1/4	1	0,5 - 8	0 - 10	1750	vollautomatisch	104,0	243,0	96,0	176,35
152422	<b>NEU</b> FU 611-M-10	G 1/4	1	0,5 - 10	0 - 16	1750	vollautomatisch	104,0	243,0	96,0	176,35
152423	<b>NEU</b> FU 611-M-16	G 1/4	1	0,5 - 16	0 - 25	1750	vollautomatisch	104,0	243,0	96,0	176,35
152424	<b>NEU</b> FU 612-M-1	G 3/8	1	0,1 - 1	0 - 1,6	1750	vollautomatisch	104,0	243,0	96,0	176,35
152425	<b>NEU</b> FU 612-M-2	G 3/8	1	0,1 - 2	0 - 2,5	1750	vollautomatisch	104,0	243,0	96,0	176,35
152426	<b>NEU</b> FU 612-M-4	G 3/8	1	0,2 - 4	0 - 6	1750	vollautomatisch	104,0	243,0	96,0	176,35
152427	<b>NEU</b> FU 612-M	G 3/8	1	0,5 - 8	0 - 10	1750	vollautomatisch	104,0	243,0	96,0	176,35
152428	<b>NEU</b> FU 612-M-10	G 3/8	1	0,5 - 10	0 - 16	1750	vollautomatisch	104,0	243,0	96,0	176,35
152429	<b>NEU</b> FU 612-M-16	G 3/8	1	0,5 - 16	0 - 25	1750	vollautomatisch	104,0	243,0	96,0	176,35
152430	<b>NEU</b> FU 613-M-1	G 3/8	2	0,1 - 1	0 - 1,6	3500	vollautomatisch	126,0	277,0	110,0	255,57
152431	<b>NEU</b> FU 613-M-2	G 3/8	2	0,1 - 2	0 - 2,5	3500	vollautomatisch	126,0	277,0	110,0	255,57
152432	<b>NEU</b> FU 613-M-4	G 3/8	2	0,2 - 4	0 - 6	3500	vollautomatisch	126,0	277,0	110,0	255,57
152433	<b>NEU</b> FU 613-M	G 3/8	2	0,5 - 8	0 - 10	3500	vollautomatisch	126,0	277,0	110,0	255,57
152434	<b>NEU</b> FU 613-M-10	G 3/8	2	0,5 - 10	0 - 16	3500	vollautomatisch	126,0	277,0	110,0	255,57
152435	<b>NEU</b> FU 613-M-16	G 3/8	2	0,5 - 16	0 - 25	3500	vollautomatisch	126,0	277,0	110,0	255,57
152436	<b>NEU</b> FU 614-M-1	G 1/2	2	0,1 - 1	0 - 1,6	3500	vollautomatisch	126,0	277,0	110,0	255,57
152437	<b>NEU</b> FU 614-M-2	G 1/2	2	0,1 - 2	0 - 2,5	3500	vollautomatisch	126,0	277,0	110,0	255,57
152438	<b>NEU</b> FU 614-M-4	G 1/2	2	0,2 - 4	0 - 6	3500	vollautomatisch	126,0	277,0	110,0	255,57
152439	<b>NEU</b> FU 614-M	G 1/2	2	0,5 - 8	0 - 10	3500	vollautomatisch	126,0	277,0	110,0	255,57
152440	<b>NEU</b> FU 614-M-10	G 1/2	2	0,5 - 10	0 - 16	3500	vollautomatisch	126,0	277,0	110,0	255,57
152441	<b>NEU</b> FU 614-M-16	G 1/2	2	0,5 - 16	0 - 25	3500	vollautomatisch	126,0	277,0	110,0	255,57
152442	<b>NEU</b> FU 615-M-1	G 3/4	4	0,1 - 1	0 - 1,6	12000	vollautomatisch	170,0	343,0	137,0	481,55
152443	<b>NEU</b> FU 615-M-2	G 3/4	4	0,1 - 2	0 - 2,5	12000	vollautomatisch	170,0	343,0	137,0	481,55
152444	<b>NEU</b> FU 615-M-4	G 3/4	4	0,2 - 4	0 - 6	12000	vollautomatisch	170,0	343,0	137,0	481,55
152445	<b>NEU</b> FU 615-M	G 3/4	4	0,5 - 8	0 - 10	12000	vollautomatisch	170,0	343,0	137,0	481,55
152446	<b>NEU</b> FU 615-M-10	G 3/4	4	0,5 - 10	0 - 16	12000	vollautomatisch	170,0	343,0	137,0	481,55
152447	<b>NEU</b> FU 615-M-16	G 3/4	4	0,5 - 16	0 - 25	12000	vollautomatisch	170,0	343,0	137,0	481,55
152448	<b>NEU</b> FU 616-M-1	G 1	4	0,1 - 1	0 - 1,6	12000	vollautomatisch	170,0	343,0	137,0	481,55
152449	<b>NEU</b> FU 616-M-2	G 1	4	0,1 - 2	0 - 2,5	12000	vollautomatisch	170,0	343,0	137,0	481,55
152450	<b>NEU</b> FU 616-M-4	G 1	4	0,2 - 4	0 - 6	12000	vollautomatisch	170,0	343,0	137,0	481,55
152451	<b>NEU</b> FU 616-M	G 1	4	0,5 - 8	0 - 10	12000	vollautomatisch	170,0	343,0	137,0	481,55
152452	<b>NEU</b> FU 616-M-10	G 1	4	0,5 - 10	0 - 16	12000	vollautomatisch	170,0	343,0	137,0	481,55
152453	<b>NEU</b> FU 616-M-16	G 1	4	0,5 - 16	0 - 25	12000	vollautomatisch	170,0	343,0	137,0	481,55



FU 611-M

- ➔ Steckschloss nicht im Preis inbegriffen. Bitte separat bestellen.
- ➔ Wir empfehlen unser Pneumatik-Spezial-Öl, siehe Seite 140
- ➔ Eigenluftverbrauch bei BG 4 (G 3/4 und G 1): max. 1,5 l/min (abhängig vom Sekundärdruck)



H 850

WK 100



KP 100

BSL 14



MF 14



FU 11-55



SS 32



H 851



611.6.905



901.7.990



22.7010.4

**Zubehör / Ersatzteile für Wartungseinheit G 1/4 und G 3/8 (BG 1)**

Artikel Nr.	Typen Nr.	Beschreibung	Preis €
100038	H 850	Befestigungswinkel inkl. 2 Schrauben	8,08
100039	WK 100	Wandkonsole inkl. 2 Schrauben	3,98
100040	KP 100	Verblockungsset inkl. 2 Schrauben	2,42
100130	BSF 14	Polycarbonatbehälter inkl. Schutzkorb	9,81
100212	BSL 14	Polycarbonatbehälter inkl. Schutzkorb für Öler	13,62
100131	MF 14	Metallbehälter inkl. Sichtrohr	36,68
100213	ML 14	Metallbehälter inkl. Sichtrohr für Öler	36,33
100132	BSF 14-A	Polycarbonatbehälter mit vollautomatischem Ablassventil	39,22
100133	MF 14-A	Metallbehälter inkl. Sichtrohr mit vollautom. Ablassventil	66,23
100041	FU 11-55	Schalttafelmutter M36x1,5	1,18
100037	SS 32	Steckschloss	52,04
135851	WK 101-14	Wandkonsole mit Anschlussgewinde G 1/4	34,87
135852	WK 101-38	Wandkonsole mit Anschlussgewinde G 3/8	34,87
152945	H 851	Befestigungswinkel mit Schalttafelmutter M36x1,5	7,38
100134	611.6.905	Filterelement 5 µm, Cellpor	8,57
100214	901.7.990	Tropfaufsatz Polycarbonat	7,95
100042	22.7010.4	Dichtungssatz Druckregler	9,18
100362	655.6.900	Automatisches Ablassventil	43,04

**Zubehör / Ersatzteile für Wartungseinheit G 3/8 und G 1/2 (BG 2)**

Artikel Nr.	Typen Nr.	Beschreibung	Preis €
100043	H 852	Befestigungswinkel inkl. 2 Schrauben	12,11
100044	WK 102	Wandkonsole inkl. 2 Schrauben	6,06
100045	KP 200	Verblockungsset inkl. 2 Schrauben	3,06
100135	BSF 12	Polycarbonatbehälter inkl. Schutzkorb	12,23
100215	BSL 12	Polycarbonatbehälter inkl. Schutzkorb für Öler	17,07
100136	MF 12	Metallbehälter inkl. Sichtrohr	45,34
100216	ML 12	Metallbehälter inkl. Sichtrohr für Öler	45,34
100137	BSF 12-A	Polycarbonatbehälter mit vollautomatischem Ablassventil	51,34
100138	MF 12-A	Metallbehälter inkl. Sichtrohr mit vollautom. Ablassventil	85,95
100046	FU 33-55	Schalttafelmutter M42x1,5	2,11
100037	SS 32	Steckschloss	52,04
100331	WK 102-38	Wandkonsole mit Anschlussgewinde G 3/8	50,15
100332	WK 102-12	Wandkonsole mit Anschlussgewinde G 1/2	50,15
100333	WK 102-34	Wandkonsole mit Anschlussgewinde G 3/4	50,15
152946	H 853	Befestigungswinkel mit Schalttafelmutter M42x1,5	12,40
100139	844.6.905	Filterelement 5 µm, Cellpor	8,57
100214	901.7.990	Tropfaufsatz Polycarbonat	7,95
100047	22.7180.4	Dichtungssatz Druckregler	14,87
100362	655.6.900	Automatisches Ablassventil	43,04

**Zubehör / Ersatzteile für Wartungseinheit G 3/4 und G 1 (BG 4)**

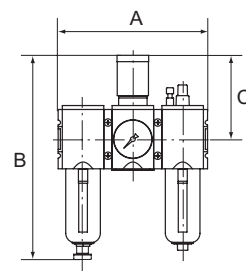
Artikel Nr.	Typen Nr.	Beschreibung	Preis €
100048	H 854	Befestigungswinkel inkl. 2 Schrauben	15,34
100049	WK 103	Wandkonsole inkl. 2 Schrauben	7,31
100050	KP 300	Verblockungsset inkl. 2 Schrauben	5,21
100140	BSF 34	Polycarbonatbehälter inkl. Schutzkorb	14,29
100217	BSL 34	Polycarbonatbehälter inkl. Schutzkorb für Öler	19,37
100141	MF 34	Metallbehälter inkl. Sichtrohr	51,91
100218	ML 34	Metallbehälter inkl. Sichtrohr für Öler	52,04
100142	BSF 34-A	Polycarbonatbehälter mit vollautomatischem Ablassventil	55,60
100143	MF 34-A	Metallbehälter inkl. Sichtrohr mit vollautom. Ablassventil	93,21
100037	SS 32	Steckschloss	52,04
135853	WK 104-34	Wandkonsole mit Anschlussgewinde G 3/4	75,09
135854	WK 104-1	Wandkonsole mit Anschlussgewinde G 1	75,09
100144	6141.6.905	Filterelement 5 µm, Cellpor	29,30
100214	901.7.990	Tropfaufsatz Polycarbonat	7,95
100051	22.71110.4	Dichtungssatz Druckregler	23,53
100362	655.6.900	Automatisches Ablassventil	43,04

# Wartungseinheiten

dreiteilig, Serie »FUTURA«

Dreiteilige Wartungseinheiten in modernem Design und mit hervorragenden Durchflusswerten. Arretierbarer und abschließbarer Membrandruckregler mit Sekundärentlüftung. Öleinfüllung während des Betriebs möglich.

Eingangsdruck	1,5 - 16 bar
Temperaturbereich	-10 °C bis 50 °C
Medium	Druckluft, neutrale Gase
Gehäuse	PA66 GF60
Anschlussgewinde	Werkstoff Zink-Druckguss
Filterelement	Cellpor (PE)
Filterfeinheit	5 µm
Tropfaufsatz	PC
Dichtmaterial	NBR
Membrane	NBR
Durchflusswertmessung	bei P <sub>1</sub> = 10 bar, P <sub>2</sub> = 6,3 bar und Druckabfall Δ <sub>p</sub> = 1 bar



## Wartungseinheit, dreiteilig mit Polycarbonatbehälter, Schutzkorb und Manometer

Artikel Nr.	Typen Nr.	Gewinde	BG	Regelbereich bar	Manometeranzeige bar	Durchfluss l/min	Kondensatablass	A mm	B mm	C mm	Preis €
152613	<b>NEU</b> FU 621-1	G 1/4	1	0,1 - 1	0 - 1,6	1750	halbautomatisch	156,0	226,0	96,0	102,45
152614	<b>NEU</b> FU 621-2	G 1/4	1	0,1 - 2	0 - 2,5	1750	halbautomatisch	156,0	226,0	96,0	102,45
152615	<b>NEU</b> FU 621-4	G 1/4	1	0,2 - 4	0 - 6	1750	halbautomatisch	156,0	226,0	96,0	102,45
100231	FU 621	G 1/4	1	0,5 - 8	0 - 10	1750	halbautomatisch	156,0	226,0	96,0	102,45
152616	<b>NEU</b> FU 621-10	G 1/4	1	0,5 - 10	0 - 16	1750	halbautomatisch	156,0	226,0	96,0	102,45
152617	<b>NEU</b> FU 621-16	G 1/4	1	0,5 - 16	0 - 25	1750	halbautomatisch	156,0	226,0	96,0	102,45
152618	<b>NEU</b> FU 622-1	G 3/8	1	0,1 - 1	0 - 1,6	1750	halbautomatisch	156,0	226,0	96,0	102,45
152619	<b>NEU</b> FU 622-2	G 3/8	1	0,1 - 2	0 - 2,5	1750	halbautomatisch	156,0	226,0	96,0	102,45
152620	<b>NEU</b> FU 622-4	G 3/8	1	0,2 - 4	0 - 6	1750	halbautomatisch	156,0	226,0	96,0	102,45
100232	FU 622	G 3/8	1	0,5 - 8	0 - 10	1750	halbautomatisch	156,0	226,0	96,0	102,45
152621	<b>NEU</b> FU 622-10	G 3/8	1	0,5 - 10	0 - 16	1750	halbautomatisch	156,0	226,0	96,0	102,45
152622	<b>NEU</b> FU 622-16	G 3/8	1	0,5 - 16	0 - 25	1750	halbautomatisch	156,0	226,0	96,0	102,45
139568	<b>NEU</b> FU 623-1	G 3/8	2	0,1 - 1	0 - 1,6	3500	halbautomatisch	189,0	257,0	110,0	152,96
139569	<b>NEU</b> FU 623-2	G 3/8	2	0,1 - 2	0 - 2,5	3500	halbautomatisch	189,0	257,0	110,0	152,96
139570	<b>NEU</b> FU 623-4	G 3/8	2	0,2 - 4	0 - 6	3500	halbautomatisch	189,0	257,0	110,0	152,96
100233	FU 623	G 3/8	2	0,5 - 8	0 - 10	3500	halbautomatisch	189,0	257,0	110,0	152,96
139571	<b>NEU</b> FU 623-10	G 3/8	2	0,5 - 10	0 - 16	3500	halbautomatisch	189,0	257,0	110,0	152,96
139572	<b>NEU</b> FU 623-16	G 3/8	2	0,5 - 16	0 - 25	3500	halbautomatisch	189,0	257,0	110,0	152,96
139573	<b>NEU</b> FU 624-1	G 1/2	2	0,1 - 1	0 - 1,6	3500	halbautomatisch	189,0	257,0	110,0	152,96
139574	<b>NEU</b> FU 624-2	G 1/2	2	0,1 - 2	0 - 2,5	3500	halbautomatisch	189,0	257,0	110,0	152,96
139575	<b>NEU</b> FU 624-4	G 1/2	2	0,2 - 4	0 - 6	3500	halbautomatisch	189,0	257,0	110,0	152,96
100234	FU 624	G 1/2	2	0,5 - 8	0 - 10	3500	halbautomatisch	189,0	257,0	110,0	152,96
139576	<b>NEU</b> FU 624-10	G 1/2	2	0,5 - 10	0 - 16	3500	halbautomatisch	189,0	257,0	110,0	152,96
139577	<b>NEU</b> FU 624-16	G 1/2	2	0,5 - 16	0 - 25	3500	halbautomatisch	189,0	257,0	110,0	152,96
152623	<b>NEU</b> FU 625-1	G 3/4	4	0,1 - 1	0 - 1,6	12000	halbautomatisch	225,0	326,0	137,0	409,63
152624	<b>NEU</b> FU 625-2	G 3/4	4	0,1 - 2	0 - 2,5	12000	halbautomatisch	225,0	326,0	137,0	409,63
152625	<b>NEU</b> FU 625-4	G 3/4	4	0,2 - 4	0 - 6	12000	halbautomatisch	225,0	326,0	137,0	409,63
100235	FU 625	G 3/4	4	0,5 - 8	0 - 10	12000	halbautomatisch	255,0	326,0	137,0	409,63
152626	<b>NEU</b> FU 625-10	G 3/4	4	0,5 - 10	0 - 16	12000	halbautomatisch	225,0	326,0	137,0	409,63
152627	<b>NEU</b> FU 625-16	G 3/4	4	0,5 - 16	0 - 25	12000	halbautomatisch	225,0	326,0	137,0	409,63
152628	<b>NEU</b> FU 626-1	G 1	4	0,1 - 1	0 - 1,6	12000	halbautomatisch	225,0	326,0	137,0	409,63
152629	<b>NEU</b> FU 626-2	G 1	4	0,1 - 2	0 - 2,5	12000	halbautomatisch	225,0	326,0	137,0	409,63
152630	<b>NEU</b> FU 626-4	G 1	4	0,2 - 4	0 - 6	12000	halbautomatisch	225,0	326,0	137,0	409,63
100236	FU 626	G 1	4	0,5 - 8	0 - 10	12000	halbautomatisch	255,0	326,0	137,0	409,63
152631	<b>NEU</b> FU 626-10	G 1	4	0,5 - 10	0 - 16	12000	halbautomatisch	225,0	326,0	137,0	409,63
152632	<b>NEU</b> FU 626-16	G 1	4	0,5 - 16	0 - 25	12000	halbautomatisch	225,0	326,0	137,0	409,63
152633	<b>NEU</b> FU 633-1	G 1/4	1	0,1 - 1	0 - 1,6	1750	vollautomatisch	156,0	243,0	96,0	144,31
152634	<b>NEU</b> FU 633-2	G 1/4	1	0,1 - 2	0 - 2,5	1750	vollautomatisch	156,0	243,0	96,0	144,31
152635	<b>NEU</b> FU 633-4	G 1/4	1	0,2 - 4	0 - 6	1750	vollautomatisch	156,0	243,0	96,0	144,31
100237	FU 633	G 1/4	1	0,5 - 8	0 - 10	1750	vollautomatisch	156,0	243,0	96,0	144,31
152636	<b>NEU</b> FU 633-10	G 1/4	1	0,5 - 10	0 - 16	1750	vollautomatisch	156,0	243,0	96,0	144,31
152637	<b>NEU</b> FU 633-16	G 1/4	1	0,5 - 16	0 - 25	1750	vollautomatisch	156,0	243,0	96,0	144,31
152638	<b>NEU</b> FU 634-1	G 3/8	1	0,1 - 1	0 - 1,6	1750	vollautomatisch	156,0	243,0	96,0	144,31
152639	<b>NEU</b> FU 634-2	G 3/8	1	0,1 - 2	0 - 2,5	1750	vollautomatisch	156,0	243,0	96,0	144,31
152640	<b>NEU</b> FU 634-4	G 3/8	1	0,2 - 4	0 - 6	1750	vollautomatisch	156,0	243,0	96,0	144,31
100238	FU 634	G 3/8	1	0,5 - 8	0 - 10	1750	vollautomatisch	156,0	243,0	96,0	144,31
152641	<b>NEU</b> FU 634-10	G 3/8	1	0,5 - 10	0 - 16	1750	vollautomatisch	156,0	243,0	96,0	144,31
152642	<b>NEU</b> FU 634-16	G 3/8	1	0,5 - 16	0 - 25	1750	vollautomatisch	156,0	243,0	96,0	144,31



FU 621

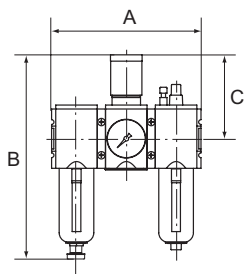


FU 633 + SS 32



# Wartungseinheiten

dreiteilig, Serie »FUTURA«



## Wartungseinheit, dreiteilig mit Polycarbonatbehälter, Schutzkorb und Manometer

Artikel Nr.	Typen Nr.	Gewinde	BG	Regelbereich bar	Manometeranzeige bar	Durchfluss l/min	Kondensatablass	A mm	B mm	C mm	Preis €
152643	<b>NEU</b> FU 635-1	G 3/8	2	0,1 - 1	0 - 1,6	3500	vollautomatisch	189,0	273,0	110,0	192,08
152644	<b>NEU</b> FU 635-2	G 3/8	2	0,1 - 2	0 - 2,5	3500	vollautomatisch	189,0	273,0	110,0	192,08
152645	<b>NEU</b> FU 635-4	G 3/8	2	0,2 - 4	0 - 6	3500	vollautomatisch	189,0	273,0	110,0	192,08
100239	FU 635	G 3/8	2	0,5 - 8	0 - 10	3500	vollautomatisch	189,0	273,0	110,0	192,08
152646	<b>NEU</b> FU 635-10	G 3/8	2	0,5 - 10	0 - 16	3500	vollautomatisch	189,0	273,0	110,0	192,08
152647	<b>NEU</b> FU 635-16	G 3/8	2	0,5 - 16	0 - 25	3500	vollautomatisch	189,0	273,0	110,0	192,08
152648	<b>NEU</b> FU 636-1	G 1/2	2	0,1 - 1	0 - 1,6	3500	vollautomatisch	189,0	273,0	110,0	192,08
152649	<b>NEU</b> FU 636-2	G 1/2	2	0,1 - 2	0 - 2,5	3500	vollautomatisch	189,0	273,0	110,0	192,08
152650	<b>NEU</b> FU 636-4	G 1/2	2	0,2 - 4	0 - 6	3500	vollautomatisch	189,0	273,0	110,0	192,08
100240	FU 636	G 1/2	2	0,5 - 8	0 - 10	3500	vollautomatisch	189,0	273,0	110,0	192,08
152651	<b>NEU</b> FU 636-10	G 1/2	2	0,5 - 10	0 - 16	3500	vollautomatisch	189,0	273,0	110,0	192,08
152652	<b>NEU</b> FU 636-16	G 1/2	2	0,5 - 16	0 - 25	3500	vollautomatisch	189,0	273,0	110,0	192,08
152653	<b>NEU</b> FU 637-1	G 3/4	4	0,1 - 1	0 - 1,6	12000	vollautomatisch	255,0	343,0	137,0	456,81
152654	<b>NEU</b> FU 637-2	G 3/4	4	0,1 - 2	0 - 2,5	12000	vollautomatisch	255,0	343,0	137,0	456,81
152655	<b>NEU</b> FU 637-4	G 3/4	4	0,2 - 4	0 - 6	12000	vollautomatisch	255,0	343,0	137,0	456,81
100241	FU 637	G 3/4	4	0,5 - 8	0 - 10	12000	vollautomatisch	255,0	343,0	137,0	456,81
152656	<b>NEU</b> FU 637-10	G 3/4	4	0,5 - 10	0 - 16	12000	vollautomatisch	255,0	343,0	137,0	456,81
152657	<b>NEU</b> FU 637-16	G 3/4	4	0,5 - 16	0 - 25	12000	vollautomatisch	255,0	343,0	137,0	456,81
152658	<b>NEU</b> FU 638-1	G 1	4	0,1 - 1	0 - 1,6	12000	vollautomatisch	255,0	343,0	137,0	456,81
152659	<b>NEU</b> FU 638-2	G 1	4	0,1 - 2	0 - 2,5	12000	vollautomatisch	255,0	343,0	137,0	456,81
152660	<b>NEU</b> FU 638-4	G 1	4	0,2 - 4	0 - 6	12000	vollautomatisch	255,0	343,0	137,0	456,81
100242	FU 638	G 1	4	0,5 - 8	0 - 10	12000	vollautomatisch	255,0	343,0	137,0	456,81
152661	<b>NEU</b> FU 638-10	G 1	4	0,5 - 10	0 - 16	12000	vollautomatisch	255,0	343,0	137,0	456,81
152662	<b>NEU</b> FU 638-16	G 1	4	0,5 - 16	0 - 25	12000	vollautomatisch	255,0	343,0	137,0	456,81

## Wartungseinheit, dreiteilig mit Metallbehälter, Sichtrohr und Manometer



FU 621-M

Artikel Nr.	Typen Nr.	Gewinde	BG	Regelbereich bar	Manometeranzeige bar	Durchfluss l/min	Kondensatablass	A mm	B mm	C mm	Preis €
152663	<b>NEU</b> FU 621-M-1	G 1/4	1	0,1 - 1	0 - 1,6	1750	halbautomatisch	156,0	226,0	96,0	149,48
152664	<b>NEU</b> FU 621-M-2	G 1/4	1	0,1 - 2	0 - 2,5	1750	halbautomatisch	156,0	226,0	96,0	149,48
152665	<b>NEU</b> FU 621-M-4	G 1/4	1	0,2 - 4	0 - 6	1750	halbautomatisch	156,0	226,0	96,0	149,48
152666	<b>NEU</b> FU 621-M	G 1/4	1	0,5 - 8	0 - 10	1750	halbautomatisch	156,0	226,0	96,0	149,48
152667	<b>NEU</b> FU 621-M-10	G 1/4	1	0,5 - 10	0 - 16	1750	halbautomatisch	156,0	226,0	96,0	149,48
152668	<b>NEU</b> FU 621-M-16	G 1/4	1	0,5 - 16	0 - 25	1750	halbautomatisch	156,0	226,0	96,0	149,48
152669	<b>NEU</b> FU 622-M-1	G 3/8	1	0,1 - 1	0 - 1,6	1750	halbautomatisch	156,0	226,0	96,0	149,48
152670	<b>NEU</b> FU 622-M-2	G 3/8	1	0,1 - 2	0 - 2,5	1750	halbautomatisch	156,0	226,0	96,0	149,48
152671	<b>NEU</b> FU 622-M-4	G 3/8	1	0,2 - 4	0 - 6	1750	halbautomatisch	156,0	226,0	96,0	149,48
152672	<b>NEU</b> FU 622-M	G 3/8	1	0,5 - 8	0 - 10	1750	halbautomatisch	156,0	226,0	96,0	149,48
152673	<b>NEU</b> FU 622-M-10	G 3/8	1	0,5 - 10	0 - 16	1750	halbautomatisch	156,0	226,0	96,0	149,48
152674	<b>NEU</b> FU 622-M-16	G 3/8	1	0,5 - 16	0 - 25	1750	halbautomatisch	156,0	226,0	96,0	149,48
139578	<b>NEU</b> FU 623-M-1	G 3/8	2	0,1 - 1	0 - 1,6	3500	halbautomatisch	189,0	261,0	110,0	214,27
139579	<b>NEU</b> FU 623-M-2	G 3/8	2	0,1 - 2	0 - 2,5	3500	halbautomatisch	189,0	261,0	110,0	214,27
139580	<b>NEU</b> FU 623-M-4	G 3/8	2	0,2 - 4	0 - 6	3500	halbautomatisch	189,0	261,0	110,0	214,27
139581	<b>NEU</b> FU 623-M	G 3/8	2	0,5 - 8	0 - 10	3500	halbautomatisch	189,0	261,0	110,0	214,27
139582	<b>NEU</b> FU 623-M-10	G 3/8	2	0,5 - 10	0 - 16	3500	halbautomatisch	189,0	261,0	110,0	214,27
139583	<b>NEU</b> FU 623-M-16	G 3/8	2	0,5 - 16	0 - 25	3500	halbautomatisch	189,0	261,0	110,0	214,27
139584	<b>NEU</b> FU 624-M-1	G 1/2	2	0,1 - 1	0 - 1,6	3500	halbautomatisch	189,0	261,0	110,0	214,27
139585	<b>NEU</b> FU 624-M-2	G 1/2	2	0,1 - 2	0 - 2,5	3500	halbautomatisch	189,0	261,0	110,0	214,27
139586	<b>NEU</b> FU 624-M-4	G 1/2	2	0,2 - 4	0 - 6	3500	halbautomatisch	189,0	261,0	110,0	214,27
139587	<b>NEU</b> FU 624-M	G 1/2	2	0,5 - 8	0 - 10	3500	halbautomatisch	189,0	261,0	110,0	214,27
139588	<b>NEU</b> FU 624-M-10	G 1/2	2	0,5 - 10	0 - 16	3500	halbautomatisch	189,0	261,0	110,0	214,27
139589	<b>NEU</b> FU 624-M-16	G 1/2	2	0,5 - 16	0 - 25	3500	halbautomatisch	189,0	261,0	110,0	214,27
152675	<b>NEU</b> FU 625-M-1	G 3/4	4	0,1 - 1	0 - 1,6	12000	halbautomatisch	255,0	326,0	137,0	426,28
152676	<b>NEU</b> FU 625-M-2	G 3/4	4	0,1 - 2	0 - 2,5	12000	halbautomatisch	255,0	326,0	137,0	426,28
152677	<b>NEU</b> FU 625-M-4	G 3/4	4	0,2 - 4	0 - 6	12000	halbautomatisch	255,0	326,0	137,0	426,28
152678	<b>NEU</b> FU 625-M	G 3/4	4	0,5 - 8	0 - 10	12000	halbautomatisch	255,0	326,0	137,0	426,28
152679	<b>NEU</b> FU 625-M-10	G 3/4	4	0,5 - 10	0 - 16	12000	halbautomatisch	255,0	326,0	137,0	426,28
152680	<b>NEU</b> FU 625-M-16	G 3/4	4	0,5 - 16	0 - 25	12000	halbautomatisch	255,0	326,0	137,0	426,28

# Wartungseinheiten

dreiteilig, Serie »FUTURA«

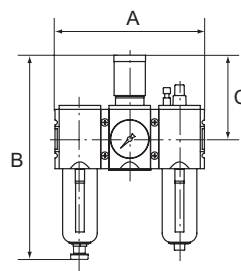
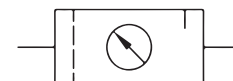
## Wartungseinheit, dreiteilig mit Metallbehälter, Sichtrohr und Manometer

Artikel Nr.	Typen Nr.	Gewinde	BG	Regelbereich bar	Manometeranzeige bar	Durchfluss l/min	Kondensatablass	A mm	B mm	C mm	Preis €
152681	<b>NEU</b> FU 626-M-1	G 1	4	0,1 - 1	0 - 1,6	12000	halbautomatisch	255,0	326,0	137,0	426,28
152682	<b>NEU</b> FU 626-M-2	G 1	4	0,1 - 2	0 - 2,5	12000	halbautomatisch	255,0	326,0	137,0	426,28
152683	<b>NEU</b> FU 626-M-4	G 1	4	0,2 - 4	0 - 6	12000	halbautomatisch	255,0	326,0	137,0	426,28
152684	<b>NEU</b> FU 626-M	G 1	4	0,5 - 8	0 - 10	12000	halbautomatisch	255,0	326,0	137,0	426,28
152685	<b>NEU</b> FU 626-M-10	G 1	4	0,5 - 10	0 - 16	12000	halbautomatisch	255,0	326,0	137,0	426,28
152686	<b>NEU</b> FU 626-M-16	G 1	4	0,5 - 16	0 - 25	12000	halbautomatisch	255,0	326,0	137,0	426,28
152687	<b>NEU</b> FU 633-M-1	G 1/4	1	0,1 - 1	0 - 1,6	1750	vollautomatisch	156,0	243,0	96,0	190,58
152688	<b>NEU</b> FU 633-M-2	G 1/4	1	0,1 - 2	0 - 2,5	1750	vollautomatisch	156,0	243,0	96,0	190,58
152689	<b>NEU</b> FU 633-M-4	G 1/4	1	0,2 - 4	0 - 6	1750	vollautomatisch	156,0	243,0	96,0	190,58
152690	<b>NEU</b> FU 633-M	G 1/4	1	0,5 - 8	0 - 10	1750	vollautomatisch	156,0	243,0	96,0	190,58
152691	<b>NEU</b> FU 633-M-10	G 1/4	1	0,5 - 10	0 - 16	1750	vollautomatisch	156,0	243,0	96,0	190,58
152692	<b>NEU</b> FU 633-M-16	G 1/4	1	0,5 - 16	0 - 25	1750	vollautomatisch	156,0	243,0	96,0	190,58
152693	<b>NEU</b> FU 634-M-1	G 3/8	1	0,1 - 1	0 - 1,6	1750	vollautomatisch	156,0	243,0	96,0	190,58
152694	<b>NEU</b> FU 634-M-2	G 3/8	1	0,1 - 2	0 - 2,5	1750	vollautomatisch	156,0	243,0	96,0	190,58
152695	<b>NEU</b> FU 634-M-4	G 3/8	1	0,2 - 4	0 - 6	1750	vollautomatisch	156,0	243,0	96,0	190,58
152696	<b>NEU</b> FU 634-M	G 3/8	1	0,5 - 8	0 - 10	1750	vollautomatisch	156,0	243,0	96,0	190,58
152697	<b>NEU</b> FU 634-M-10	G 3/8	1	0,5 - 10	0 - 16	1750	vollautomatisch	156,0	243,0	96,0	190,58
152698	<b>NEU</b> FU 634-M-16	G 3/8	1	0,5 - 16	0 - 25	1750	vollautomatisch	156,0	243,0	96,0	190,58
152699	<b>NEU</b> FU 635-M-1	G 3/8	2	0,1 - 1	0 - 1,6	3500	vollautomatisch	189,0	277,0	110,0	261,02
152700	<b>NEU</b> FU 635-M-2	G 3/8	2	0,1 - 2	0 - 2,5	3500	vollautomatisch	189,0	277,0	110,0	261,02
152701	<b>NEU</b> FU 635-M-4	G 3/8	2	0,2 - 4	0 - 6	3500	vollautomatisch	189,0	277,0	110,0	261,02
152702	<b>NEU</b> FU 635-M	G 3/8	2	0,5 - 8	0 - 10	3500	vollautomatisch	189,0	277,0	110,0	261,02
152703	<b>NEU</b> FU 635-M-10	G 3/8	2	0,5 - 10	0 - 16	3500	vollautomatisch	189,0	277,0	110,0	261,02
152704	<b>NEU</b> FU 635-M-16	G 3/8	2	0,5 - 16	0 - 25	3500	vollautomatisch	189,0	277,0	110,0	261,02
152705	<b>NEU</b> FU 636-M-1	G 1/2	2	0,1 - 1	0 - 1,6	3500	vollautomatisch	189,0	277,0	110,0	261,02
152706	<b>NEU</b> FU 636-M-2	G 1/2	2	0,1 - 2	0 - 2,5	3500	vollautomatisch	189,0	277,0	110,0	261,02
152707	<b>NEU</b> FU 636-M-4	G 1/2	2	0,2 - 4	0 - 6	3500	vollautomatisch	189,0	277,0	110,0	261,02
152708	<b>NEU</b> FU 636-M	G 1/2	2	0,5 - 8	0 - 10	3500	vollautomatisch	189,0	277,0	110,0	261,02
152709	<b>NEU</b> FU 636-M-10	G 1/2	2	0,5 - 10	0 - 16	3500	vollautomatisch	189,0	277,0	110,0	261,02
152710	<b>NEU</b> FU 636-M-16	G 1/2	2	0,5 - 16	0 - 25	3500	vollautomatisch	189,0	277,0	110,0	261,02
152711	<b>NEU</b> FU 637-M-1	G 3/4	4	0,1 - 1	0 - 1,6	12000	vollautomatisch	255,0	343,0	137,0	516,44
152712	<b>NEU</b> FU 637-M-2	G 3/4	4	0,1 - 2	0 - 2,5	12000	vollautomatisch	255,0	343,0	137,0	516,44
152713	<b>NEU</b> FU 637-M-4	G 3/4	4	0,2 - 4	0 - 6	12000	vollautomatisch	255,0	343,0	137,0	516,44
152714	<b>NEU</b> FU 637-M	G 3/4	4	0,5 - 8	0 - 10	12000	vollautomatisch	255,0	343,0	137,0	516,44
152715	<b>NEU</b> FU 637-M-10	G 3/4	4	0,5 - 10	0 - 16	12000	vollautomatisch	255,0	343,0	137,0	516,44
152716	<b>NEU</b> FU 637-M-16	G 3/4	4	0,5 - 16	0 - 25	12000	vollautomatisch	255,0	343,0	137,0	516,44
152717	<b>NEU</b> FU 638-M-1	G 1	4	0,1 - 1	0 - 1,6	12000	vollautomatisch	255,0	343,0	137,0	516,44
152718	<b>NEU</b> FU 638-M-2	G 1	4	0,1 - 2	0 - 2,5	12000	vollautomatisch	255,0	343,0	137,0	516,44
152719	<b>NEU</b> FU 638-M-4	G 1	4	0,2 - 4	0 - 6	12000	vollautomatisch	255,0	343,0	137,0	516,44
152720	<b>NEU</b> FU 638-M	G 1	4	0,5 - 8	0 - 10	12000	vollautomatisch	255,0	343,0	137,0	516,44
152721	<b>NEU</b> FU 638-M-10	G 1	4	0,5 - 10	0 - 16	12000	vollautomatisch	255,0	343,0	137,0	516,44
152722	<b>NEU</b> FU 638-M-16	G 1	4	0,5 - 16	0 - 25	12000	vollautomatisch	255,0	343,0	137,0	516,44

- ➔ Steckschloss nicht im Preis inbegriffen. Bitte separat bestellen.
- ➔ Wir empfehlen unser Pneumatik-Spezial-Öl, siehe Seite 140
- ➔ Eigenluftverbrauch bei BG 4 (G 3/4 und G 1): max. 1,5 l/min (abhängig vom Sekundärdruck)

## Zubehör / Ersatzteile für Wartungseinheit G 1/4 und G 3/8 (BG 1)

Artikel Nr.	Typen Nr.	Beschreibung	Preis €
100038	H 850	Befestigungswinkel inkl. 2 Schrauben	8,08
100039	WK 100	Wandkonsole inkl. 2 Schrauben	3,98
100040	KP 100	Verblockungsset inkl. 2 Schrauben	2,42
100130	BSF 14	Polycarbonatbehälter inkl. Schutzkorb	9,81
100212	BSL 14	Polycarbonatbehälter inkl. Schutzkorb für Öler	13,62
100131	MF 14	Metallbehälter inkl. Sichtrohr	36,68
100213	ML 14	Metallbehälter inkl. Sichtrohr für Öler	36,33
100132	BSF 14-A	Polycarbonatbehälter mit vollautomatischem Ablassventil	39,22
100133	MF 14-A	Metallbehälter inkl. Sichtrohr mit vollautom. Ablassventil	66,23
100041	FU 11-55	Schalttafelmutter M36x1,5	1,18
100037	SS 32	Steckschloss	52,04



FU 633-M





655.6.900



H 853



844.6.905



22.7180.4



6141.6.905

**Zubehör / Ersatzteile für Wartungseinheit G 1/4 und G 3/8 (BG 1)**

Artikel Nr.	Typen Nr.	Beschreibung	Preis €
135851	WK 101-14	Wandkonsole mit Anschlussgewinde G 1/4	34,87
135852	WK 101-38	Wandkonsole mit Anschlussgewinde G 3/8	34,87
152945	H 851	Befestigungswinkel mit Schalttafelmutter M36x1,5	7,38
100134	611.6.905	Filterelement 5 µm, Cellpor	8,57
100214	901.7.990	Tropfaufsatz Polycarbonat	7,95
100042	22.7010.4	Dichtungssatz Druckregler	9,18
100362	655.6.900	Automatisches Ablassventil	43,04

**Zubehör / Ersatzteile für Wartungseinheit G 3/8 und G 1/2 (BG 2)**

Artikel Nr.	Typen Nr.	Beschreibung	Preis €
100043	H 852	Befestigungswinkel inkl. 2 Schrauben	12,11
100044	WK 102	Wandkonsole inkl. 2 Schrauben	6,06
100045	KP 200	Verblockungsset inkl. 2 Schrauben	3,06
100135	BSF 12	Polycarbonatbehälter inkl. Schutzkorb	12,23
100215	BSL 12	Polycarbonatbehälter inkl. Schutzkorb für Öler	17,07
100136	MF 12	Metallbehälter inkl. Sichtrohr	45,34
100216	ML 12	Metallbehälter inkl. Sichtrohr für Öler	45,34
100137	BSF 12-A	Polycarbonatbehälter mit vollautomatischem Ablassventil	51,34
100138	MF 12-A	Metallbehälter inkl. Sichtrohr mit vollautom. Ablassventil	85,95
100046	FU 33-55	Schalttafelmutter M42x1,5	2,11
100037	SS 32	Steckschloss	52,04
100331	WK 102-38	Wandkonsole mit Anschlussgewinde G 3/8	50,15
100332	WK 102-12	Wandkonsole mit Anschlussgewinde G 1/2	50,15
100333	WK 102-34	Wandkonsole mit Anschlussgewinde G 3/4	50,15
152946	H 853	Befestigungswinkel mit Schalttafelmutter M42x1,5	12,40
100139	844.6.905	Filterelement 5 µm, Cellpor	8,57
100214	901.7.990	Tropfaufsatz Polycarbonat	7,95
100047	22.7180.4	Dichtungssatz Druckregler	14,87
100362	655.6.900	Automatisches Ablassventil	43,04

**Zubehör / Ersatzteile für Wartungseinheit G 3/4 und G 1 (BG 4)**

Artikel Nr.	Typen Nr.	Beschreibung	Preis €
100048	H 854	Befestigungswinkel inkl. 2 Schrauben	15,34
100049	WK 103	Wandkonsole inkl. 2 Schrauben	7,31
100050	KP 300	Verblockungsset inkl. 2 Schrauben	5,21
100140	BSF 34	Polycarbonatbehälter inkl. Schutzkorb	14,29
100217	BSL 34	Polycarbonatbehälter inkl. Schutzkorb für Öler	19,37
100141	MF 34	Metallbehälter inkl. Sichtrohr	51,91
100218	ML 34	Metallbehälter inkl. Sichtrohr für Öler	52,04
100142	BSF 34-A	Polycarbonatbehälter mit vollautomatischem Ablassventil	55,60
100143	MF 34-A	Metallbehälter inkl. Sichtrohr mit vollautom. Ablassventil	93,21
100037	SS 32	Steckschloss	52,04
135853	WK 104-34	Wandkonsole mit Anschlussgewinde G 3/4	75,09
135854	WK 104-1	Wandkonsole mit Anschlussgewinde G 1	75,09
100144	6141.6.905	Filterelement 5 µm, Cellpor	29,30
100214	901.7.990	Tropfaufsatz Polycarbonat	7,95
100051	22.71110.4	Dichtungssatz Druckregler	23,53
100362	655.6.900	Automatisches Ablassventil	43,04

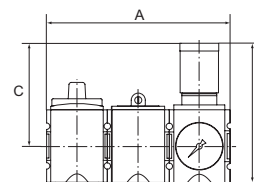


# Wartungsstationen SAFETY

Serie »FUTURA«

Diese Druckluft-Wartungsstation, bestehend aus einem Kugelhahn inklusive Schalldämpfer, einem Anfahrventil und wahlweise einem Druckregler, einem Filterregler oder einer Wartungseinheit erfüllt sämtliche Anforderungen an Betriebssicherheit und Unfallschutz!

Eingangsdruck	2,5 - 16 bar
Regelbereich	2,5 - 8 bar
Temperaturbereich	-10 °C bis 50 °C
Medium	Druckluft, neutrale Gase
Gehäuse	PA66 GF60
Anschlussgewinde	Werkstoff Zink-Druckguss
Dichtmaterial	NBR
Membrane	NBR
Filterelement	Cellpor (PE)
Filterfeinheit	5 µm
Entlüftungsanschluss	Schalldämpfer (Kugelhahn)
Durchflusswertmessung	bei $P_1 = 10 \text{ bar}$ , $P_2 = 6,3 \text{ bar}$ und Druckabfall $\Delta p = 1 \text{ bar}$

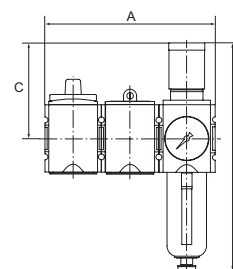


FU 1000 + SS 32 + VS 37



## Wartungsstation SAFETY, bestehend aus Kugelhahn inkl. Schalldämpfer, Anfahrventil und Druckregler

Artikel Nr.	Typen Nr.	Gewinde	BG	Durchfluss l/min	A mm	B mm	C mm	Preis €
100243	FU 1000	G 1/4	1	1900	156,0	129,0	96,0	126,87
100244	FU 1001	G 3/8	1	1900	156,0	129,0	96,0	126,87
100245	FU 1002	G 3/8	2	4500	189,0	150,0	110,0	173,22
100246	FU 1003	G 1/2	2	4500	189,0	150,0	110,0	173,22
100247	FU 1004	G 3/4	4	10000	255,0	191,0	137,0	403,64
100248	FU 1005	G 1	4	10000	255,0	191,0	137,0	403,64

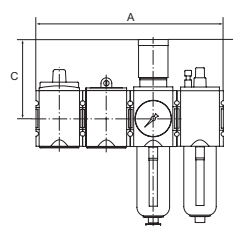


## Wartungsstation SAFETY, bestehend aus Kugelhahn inkl. Schalldämpfer, Anfahrventil und Filterregler mit Polycarbonatbehälter und Schutzkorb

Artikel Nr.	Typen Nr.	Gewinde	BG	Kondensatablass	Durchfluss l/min	A mm	B mm	C mm	Preis €
100249	FU 1100	G 1/4	1	halbautomatisch	1900	156,0	226,0	96,0	143,63
100250	FU 1101	G 3/8	1	halbautomatisch	1900	156,0	226,0	96,0	143,63
100251	FU 1102	G 3/8	2	halbautomatisch	4500	189,0	257,0	110,0	208,87
100252	FU 1103	G 1/2	2	halbautomatisch	4500	189,0	257,0	110,0	208,87
100253	FU 1104	G 3/4	4	halbautomatisch	10000	255,0	326,0	137,0	501,36
100254	FU 1105	G 1	4	halbautomatisch	10000	255,0	326,0	137,0	501,36
100255	FU 1200	G 1/4	1	vollautomatisch	1900	156,0	243,0	96,0	184,28
100256	FU 1201	G 3/8	1	vollautomatisch	1900	156,0	243,0	96,0	184,28
100257	FU 1202	G 3/8	2	vollautomatisch	4500	189,0	273,0	110,0	249,74
100258	FU 1203	G 1/2	2	vollautomatisch	4500	189,0	273,0	110,0	249,74
100259	FU 1204	G 3/4	4	vollautomatisch	10000	255,0	343,0	137,0	549,02
100260	FU 1205	G 1	4	vollautomatisch	10000	255,0	343,0	137,0	549,02

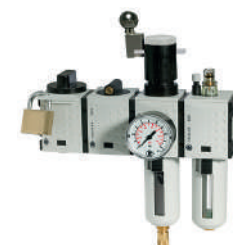


FU 1200 + SS 32 + VS 37



## Wartungsstation SAFETY, bestehend aus Kugelhahn inkl. Schalldämpfer, Anfahrventil und 2-teiliger Wartungseinheit mit Polycarbonatbehälter und Schutzkorb

Artikel Nr.	Typen Nr.	Gewinde	BG	Kondensatablass	Durchfluss l/min	A mm	B mm	C mm	Preis €
100261	FU 1300	G 1/4	1	halbautomatisch	1750	208,0	226,0	96,0	177,87
100262	FU 1301	G 3/8	1	halbautomatisch	1750	208,0	226,0	96,0	177,87
100263	FU 1302	G 3/8	2	halbautomatisch	3500	252,0	257,0	110,0	269,55
100264	FU 1303	G 1/2	2	halbautomatisch	3500	252,0	257,0	110,0	269,55
100265	FU 1304	G 3/4	4	halbautomatisch	10000	340,0	326,0	137,0	650,47
100266	FU 1305	G 1	4	halbautomatisch	10000	340,0	326,0	137,0	650,47
100267	FU 1400	G 1/4	1	vollautomatisch	1750	208,0	243,0	96,0	218,76
100268	FU 1401	G 3/8	1	vollautomatisch	1750	208,0	243,0	96,0	218,76
100269	FU 1402	G 3/8	2	vollautomatisch	3500	252,0	273,0	110,0	298,44
100270	FU 1403	G 1/2	2	vollautomatisch	3500	252,0	273,0	110,0	298,44
100271	FU 1404	G 3/4	4	vollautomatisch	10000	340,0	343,0	137,0	697,64
100272	FU 1405	G 1	4	vollautomatisch	10000	340,0	343,0	137,0	697,64



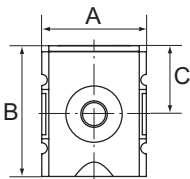
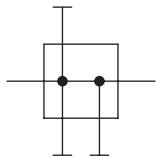
FU 1400 + SS 32 + VS 37

- ➔ Steckschloss und Vorhängeschloss nicht im Preis inbegriffen. Bitte separat bestellen.
- ➔ Zubehör und Ersatzteile finden Sie bei den einzelnen Komponenten: Kugelhahn, Anfahrventil, Druckregler, Filterregler, Wartungseinheit 2-tlg.
- ➔ Eigenluftverbrauch bei BG 4 (G 3/4 und G 1): max. 1,5 l/min (abhängig vom Sekundärdruck)

### Zubehör

Artikel Nr.	Typen Nr.	Beschreibung	Preis €
100037	SS 32	Steckschloss	52,04
100273	VS 37	Vorhängeschloss, Bügel-Ø 6 mm	10,94





FU 941

# Verteiler

Serie »FUTURA«

Eingangsdruck max.	16 bar
Temperaturbereich	-10 °C bis 50 °C
Medium	Druckluft, neutrale Gase
Gehäuse	PA66 GF60
Anschlussgewinde	Werkstoff Zink-Druckguss

## Verteiler

Artikel Nr.	Typen Nr.	Gewinde	BG	Abgang	Durchfluss l/min	A mm	B mm	C mm	Preis €
100274	FU 941	G 1/4	1	3 x G 1/4	2700	52,0	65,5	34,5	19,96
100275	FU 942	G 3/8	1	3 x G 1/4	3600	52,0	65,5	34,5	19,96
100276	FU 943	G 3/8	2	2 x G 3/8, 1 x G 1/4, 1 x G 1/2	7250	63,0	80,5	43,0	24,79
100277	FU 944	G 1/2	2	2 x G 3/8, 1 x G 1/4, 1 x G 1/2	7250	63,0	80,5	43,0	24,79
100278	FU 945	G 3/4	4	2 x G 3/4	18000	85,0	109,5	58,5	71,98
100279	FU 946	G 1	4	2 x G 3/4	18000	85,0	109,5	58,5	71,98



## Zubehör / Ersatzteile für Verteiler G 1/4 und G 3/8 (BG 1)

Artikel Nr.	Typen Nr.	Beschreibung	Preis €
100038	H 850	Befestigungswinkel inkl. 2 Schrauben	8,08
100039	WK 100	Wandkonsole inkl. 2 Schrauben	3,98
100040	KP 100	Verblockungsset inkl. 2 Schrauben	2,42
100280	DS 9410	Druckschalter, anflanschbar	98,97
135851	WK 101-14	Wandkonsole mit Anschlussgewinde G 1/4	34,87
135852	WK 101-38	Wandkonsole mit Anschlussgewinde G 3/8	34,87
100281	22.DS9410.4	Formdichtung für Flanschdruckschalter	3,67
100282	1920.11P4	Gerätestecker für Druckschalter	9,69



22.DS9410.4

## Zubehör / Ersatzteile für Verteiler G 3/8 und G 1/2 (BG 2)

Artikel Nr.	Typen Nr.	Beschreibung	Preis €
100043	H 852	Befestigungswinkel inkl. 2 Schrauben	12,11
100044	WK 102	Wandkonsole inkl. 2 Schrauben	6,06
100045	KP 200	Verblockungsset inkl. 2 Schrauben	3,06
100280	DS 9410	Druckschalter, anflanschbar	98,97
100331	WK 102-38	Wandkonsole mit Anschlussgewinde G 3/8	50,15
100332	WK 102-12	Wandkonsole mit Anschlussgewinde G 1/2	50,15
100333	WK 102-34	Wandkonsole mit Anschlussgewinde G 3/4	50,15
100281	22.DS9410.4	Formdichtung für Flanschdruckschalter	3,67
100282	1920.11P4	Gerätestecker für Druckschalter	9,69

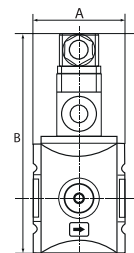
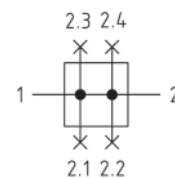
## Zubehör / Ersatzteile für Verteiler G 3/4 und G 1 (BG 4)

Artikel Nr.	Typen Nr.	Beschreibung	Preis €
100048	H 854	Befestigungswinkel inkl. 2 Schrauben	15,34
100049	WK 103	Wandkonsole inkl. 2 Schrauben	7,31
100050	KP 300	Verblockungsset inkl. 2 Schrauben	5,21
100280	DS 9410	Druckschalter, anflanschbar	98,97
135853	WK 104-34	Wandkonsole mit Anschlussgewinde G 3/4	75,09
135854	WK 104-1	Wandkonsole mit Anschlussgewinde G 1	75,09
100281	22.DS9410.4	Formdichtung für Flanschdruckschalter	3,67
100282	1920.11P4	Gerätestecker für Druckschalter	9,69

# NEU Verteiler mit Druckschalter

Serie »FUTURA«

Eingangsdruck max.	16 bar
Temperaturbereich	-10 °C bis 50 °C
Medium	Druckluft, neutrale Gase
Gehäuse	PA66 GF60
Anschlussgewinde	Werkstoff Zink-Druckguss
Durchfluss	7250 l/min



## Verteiler mit Druckschalter

Artikel Nr.	Typen Nr.	Gewinde	BG	Abgang	Einstellbereich bar	A mm	B mm	C mm	Preis €
139305	FU 943-DS10	G 3/8	2	2 x G 3/8, 1 x G 1/2	0,5 - 10	63,0	150,5	113,0	123,20
139306	FU 944-DS10	G 1/2	2	2 x G 3/8, 1 x G 1/2	0,5 - 10	63,0	150,5	113,0	123,20

## Zubehör / Ersatzteile

Artikel Nr.	Typen Nr.	Beschreibung	Preis €
100043	H 852	Befestigungswinkel inkl. 2 Schrauben	12,11
100044	WK 102	Wandkonsole inkl. 2 Schrauben	6,06
100045	KP 200	Verblockungsset inkl. 2 Schrauben	3,06
100280	DS 9410	Druckschalter, anflanschbar	98,97
100331	WK 102-38	Wandkonsole mit Anschlussgewinde G 3/8	50,15
100332	WK 102-12	Wandkonsole mit Anschlussgewinde G 1/2	50,15
100333	WK 102-34	Wandkonsole mit Anschlussgewinde G 3/4	50,15
100281	22.DS9410.4	Formdichtung für Flanschdruckschalter	3,67
100282	1920.11P4	Gerätestecker für Druckschalter	9,69



FU 944-DS10



H 852

WK 102



KP 200

DS 9410

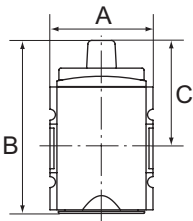
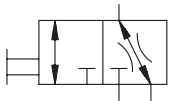


WK 102-12

22.DS9410.4



1920.11P4



# Kugelhähne (3/2-Wege)

Serie »FUTURA«

Abschließbarer Kugelhahn in 3/2-Wege-Ausführung inklusive Schalldämpfer, mechanisch betätigt.  
 Knebel 90° drehbar und mit Anzeige der Schaltstellung:  
 Quer: Eingang gesperrt - Ausgang entlüftet  
 Längs: Eingang und Ausgang verbunden - Entlüftung gesperrt  
 Abluft kann gefasst werden.

Eingangsdruck max.	16 bar
Temperaturbereich	-10 °C bis 50 °C
Medium	Druckluft, neutrale Gase
Gehäuse	PA66 GF60
Anschlussgewinde	Werkstoff Zink-Druckguss
Durchflusswertmessung	bei P <sub>2</sub> = 6 bar und Druckabfall Δ <sub>p</sub> = 1 bar



FU 951



FU 951 + VS 37

## Kugelhahn (3/2-Wege)

Artikel Nr.	Typen Nr.	Gewinde	BG	Abluft	Durchfluss l/min	A mm	B mm	C mm	Preis €
100283	FU 951	G 1/4	1	G 1/4	1900	52,0	87,5	54,5	32,41
100284	FU 952	G 3/8	1	G 1/4	1900	52,0	87,5	54,5	32,41
100285	FU 981	G 3/8	2	G 1/2	14000	63,0	127,0	70,5	47,76
100286	FU 982	G 1/2	2	G 1/2	14000	63,0	127,0	70,5	47,76
100287	FU 983	G 3/4	4	G 3/4	25000	85,0	144,7	93,7	107,74
100288	FU 984	G 1	4	G 3/4	25000	85,0	144,7	93,7	107,74

→ Vorhängeschloss nicht im Preis inbegriffen. Bitte separat bestellen.



H 850

WK 100



KP 100



564-2



567-2/M



VS 37

## Zubehör für Kugelhahn G 1/4 und G 3/8 (BG 1)

Artikel Nr.	Typen Nr.	Beschreibung	Preis €
100038	H 850	Befestigungswinkel inkl. 2 Schrauben	8,08
100039	WK 100	Wandkonsole inkl. 2 Schrauben	3,98
100040	KP 100	Verblockungsset inkl. 2 Schrauben	2,42
100289	564-2	Schalldämpfer Sinterbronze, kurz	2,66
100290	567-2/M	Schalldämpfer Sinterbronze, mit Sechskant und Gewinde aus Ms	3,62
100273	VS 37	Vorhängeschloss, Bügel-Ø 6 mm	10,94
135851	WK 101-14	Wandkonsole mit Anschlussgewinde G 1/4	34,87
135852	WK 101-38	Wandkonsole mit Anschlussgewinde G 3/8	34,87

## Zubehör für Kugelhahn G 3/8 und G 1/2 (BG 2)

Artikel Nr.	Typen Nr.	Beschreibung	Preis €
100043	H 852	Befestigungswinkel inkl. 2 Schrauben	12,11
100044	WK 102	Wandkonsole inkl. 2 Schrauben	6,06
100045	KP 200	Verblockungsset inkl. 2 Schrauben	3,06
100291	564-4	Schalldämpfer Sinterbronze, kurz	4,82
100292	567-4/M	Schalldämpfer Sinterbronze, mit Sechskant und Gewinde aus Ms	8,13
100273	VS 37	Vorhängeschloss, Bügel-Ø 6 mm	10,94
100331	WK 102-38	Wandkonsole mit Anschlussgewinde G 3/8	50,15
100332	WK 102-12	Wandkonsole mit Anschlussgewinde G 1/2	50,15
100333	WK 102-34	Wandkonsole mit Anschlussgewinde G 3/4	50,15

## Zubehör für Kugelhahn G 3/4 und G 1 (BG 4)

Artikel Nr.	Typen Nr.	Beschreibung	Preis €
100048	H 854	Befestigungswinkel inkl. 2 Schrauben	15,34
100049	WK 103	Wandkonsole inkl. 2 Schrauben	7,31
100050	KP 300	Verblockungsset inkl. 2 Schrauben	5,21
100293	567-5/M	Schalldämpfer Sinterbronze, mit Sechskant und Gewinde aus Ms	9,40
100273	VS 37	Vorhängeschloss, Bügel-Ø 6 mm	10,94
135853	WK 104-34	Wandkonsole mit Anschlussgewinde G 3/4	75,09
135854	WK 104-1	Wandkonsole mit Anschlussgewinde G 1	75,09

## 3/2-Wegeventile elektrisch betätigt

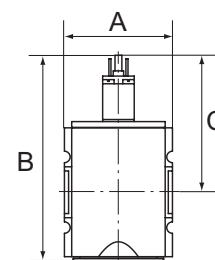
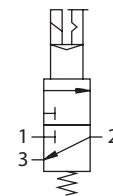
Serie »FUTURA«

Druckluftanlagen oder Teile von Anlagen können durch ein elektrisches Signal ein- oder ausgeschaltet werden.

3/2-Wege-Ausführung inklusive Schalldämpfer.

Beim Abschalten wird die Anlage gleichzeitig entlüftet.

Eingangsdruck	2 - 10 bar
Temperaturbereich	-10 °C bis 50 °C
Medium	Druckluft, neutrale Gase
Einschaltdauer	100 %
Anzugsleistung bei Wechselfspannung 50 Hz	2,2 VA
Halteleistung bei Wechselfspannung 50 Hz	1,6 VA
Leistungsaufnahme	2,5 Watt bei Gleichspannung
Schutzart	IP 65
Elektrischer Anschluss	Gerätesteckdose EN 175301-803, Form C, Polzahl 2+PE
Gehäuse	PA66 GF60
Anschlussgewinde	Werkstoff Zink-Druckguss
Durchflusswertmessung	bei $P_2 = 6$ bar und Druckabfall $\Delta p = 1$ bar



### 3/2-Wegeventil, elektrisch betätigt, mit Spule 24 V DC, 2,5 Watt

Artikel Nr.	Typen Nr.	Gewinde	BG	Abluft	Durchfluss l/min	A mm	B mm	C mm	Preis €
100294	FU 923	G 1/4	1	G 1/4	2000	52,0	117,8	84,8	95,39
100295	FU 924	G 3/8	1	G 1/4	2000	52,0	117,8	84,8	95,39
100296	FU 963	G 3/8	2	G 1/2	4500	63,0	150,3	93,8	101,62
100297	FU 964	G 1/2	2	G 1/2	4500	63,0	150,3	93,8	101,62
100298	FU 975	G 3/4	4	G 1/2	12500	85,0	177,7	110,7	210,98
100299	FU 976	G 1	4	G 1/2	12500	85,0	177,7	110,7	210,98



FU 923

### 3/2-Wegeventil, elektrisch betätigt, mit Spule 24 V AC, 50 Hz

Artikel Nr.	Typen Nr.	Gewinde	BG	Abluft	Durchfluss l/min	A mm	B mm	C mm	Preis €
156606	<b>NEU</b> FU 923-AC	G 1/4	1	G 1/4	2000	52,0	117,8	84,8	95,39
156607	<b>NEU</b> FU 924-AC	G 3/8	1	G 1/4	2000	52,0	117,8	84,8	95,39
156608	<b>NEU</b> FU 963-AC	G 3/8	2	G 1/2	4500	63,0	150,3	93,8	101,62
156609	<b>NEU</b> FU 964-AC	G 1/2	2	G 1/2	4500	63,0	150,3	93,8	101,62
156610	<b>NEU</b> FU 975-AC	G 3/4	4	G 1/2	12500	85,0	177,7	110,7	210,98
156611	<b>NEU</b> FU 976-AC	G 1	4	G 1/2	12500	85,0	177,7	110,7	210,98

### 3/2-Wegeventil, elektrisch betätigt, mit Spule 115 V AC, 50 Hz

Artikel Nr.	Typen Nr.	Gewinde	BG	Abluft	Durchfluss l/min	A mm	B mm	C mm	Preis €
156612	<b>NEU</b> FU 927-115V	G 1/4	1	G 1/4	2000	52,0	117,8	84,8	95,39
156613	<b>NEU</b> FU 928-115V	G 3/8	1	G 1/4	2000	52,0	117,8	84,8	95,39
139590	<b>NEU</b> FU 967-115V	G 3/8	2	G 1/2	4500	63,0	150,3	93,8	101,62
139591	<b>NEU</b> FU 968-115V	G 1/2	2	G 1/2	4500	63,0	150,3	93,8	101,62
156614	<b>NEU</b> FU 979-115V	G 3/4	4	G 1/2	12500	85,0	177,7	110,7	210,98
156615	<b>NEU</b> FU 980-115V	G 1	4	G 1/2	12500	85,0	177,7	110,7	210,98

### 3/2-Wegeventil, elektrisch betätigt, mit Spule 230 V AC, 50 Hz

Artikel Nr.	Typen Nr.	Gewinde	BG	Abluft	Durchfluss l/min	A mm	B mm	C mm	Preis €
100300	FU 927	G 1/4	1	G 1/4	2000	52,0	117,8	84,8	95,39
100301	FU 928	G 3/8	1	G 1/4	2000	52,0	117,8	84,8	95,39
100302	FU 967	G 3/8	2	G 1/2	4500	63,0	150,3	93,8	101,62
100303	FU 968	G 1/2	2	G 1/2	4500	63,0	150,3	93,8	101,62
100304	FU 979	G 3/4	4	G 1/2	12500	85,0	177,7	110,7	210,98
100305	FU 980	G 1	4	G 1/2	12500	85,0	177,7	110,7	210,98



H 850



WK 100



KP 100



564-2



567-2/M



400-900-42



400-900-301



1920.FU

**Zubehör / Ersatzteile für 3/2-Wegeventil G 1/4 und G 3/8 (BG 1)**

Artikel Nr.	Typen Nr.	Beschreibung	Preis €
100038	H 850	Befestigungswinkel inkl. 2 Schrauben	8,08
100039	WK 100	Wandkonsole inkl. 2 Schrauben	3,98
100040	KP 100	Verblockungsset inkl. 2 Schrauben	2,42
100289	564-2	Schalldämpfer Sinterbronze, kurz	2,66
100290	567-2/M	Schalldämpfer Sinterbronze, mit Sechskant und Gewinde aus Ms	3,62
135851	WK 101-14	Wandkonsole mit Anschlussgewinde G 1/4	34,87
135852	WK 101-38	Wandkonsole mit Anschlussgewinde G 3/8	34,87
100306	400-900-42	Vorsteuerventil 24 V DC	71,76
100308	400-900-17	Vorsteuerventil 230 V AC	71,76
100309	400-900-301	Vorsteuerventil 24 V AC	71,76
100310	1920.FU	Gerätestecker Form C	8,45
154029	400-900-115	Vorsteuerventil 115 V AC	71,76

**Zubehör / Ersatzteile für 3/2-Wegeventil G 3/8 und G 1/2 (BG 2)**

Artikel Nr.	Typen Nr.	Beschreibung	Preis €
100043	H 852	Befestigungswinkel inkl. 2 Schrauben	12,11
100044	WK 102	Wandkonsole inkl. 2 Schrauben	6,06
100045	KP 200	Verblockungsset inkl. 2 Schrauben	3,06
100291	564-4	Schalldämpfer Sinterbronze, kurz	4,82
100292	567-4/M	Schalldämpfer Sinterbronze, mit Sechskant und Gewinde aus Ms	8,13
100331	WK 102-38	Wandkonsole mit Anschlussgewinde G 3/8	50,15
100332	WK 102-12	Wandkonsole mit Anschlussgewinde G 1/2	50,15
100333	WK 102-34	Wandkonsole mit Anschlussgewinde G 3/4	50,15
100306	400-900-42	Vorsteuerventil 24 V DC	71,76
100308	400-900-17	Vorsteuerventil 230 V AC	71,76
100309	400-900-301	Vorsteuerventil 24 V AC	71,76
100310	1920.FU	Gerätestecker Form C	8,45
154029	400-900-115	Vorsteuerventil 115 V AC	71,76

**Zubehör / Ersatzteile für 3/2-Wegeventil G 3/4 und G 1 (BG 4)**

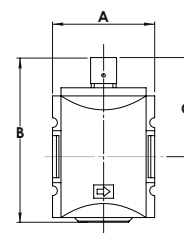
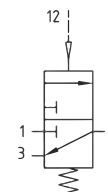
Artikel Nr.	Typen Nr.	Beschreibung	Preis €
100048	H 854	Befestigungswinkel inkl. 2 Schrauben	15,34
100049	WK 103	Wandkonsole inkl. 2 Schrauben	7,31
100050	KP 300	Verblockungsset inkl. 2 Schrauben	5,21
100293	567-5/M	Schalldämpfer Sinterbronze, mit Sechskant und Gewinde aus Ms	9,40
135853	WK 104-34	Wandkonsole mit Anschlussgewinde G 3/4	75,09
135854	WK 104-1	Wandkonsole mit Anschlussgewinde G 1	75,09
100306	400-900-42	Vorsteuerventil 24 V DC	71,76
100308	400-900-17	Vorsteuerventil 230 V AC	71,76
100309	400-900-301	Vorsteuerventil 24 V AC	71,76
100310	1920.FU	Gerätestecker Form C	8,45
154029	400-900-115	Vorsteuerventil 115 V AC	71,76

# NEU 3/2-Wegeventile pneumatisch betätigt

Serie »FUTURA«

Druckluftanlagen oder Teile von Anlagen können durch ein pneumatisches Signal ein- oder ausgeschaltet werden. 3/2-Wege-Ausführung inklusive Schalldämpfer.  
Beim Abschalten wird die Anlage gleichzeitig entlüftet.

Eingangsdruck max.	16 bar
Temperaturbereich	-10 °C bis 50 °C
Medium	Druckluft, neutrale Gase
Gehäuse	PA66 GF60
Anschlussgewinde	Werkstoff Zink-Druckguss
Durchflusswertmessung	bei $P_2 = 6$ bar und Druckabfall $\Delta p = 1$ bar



FU 927-137

## 3/2-Wegeventil pneumatisch betätigt

Artikel Nr.	Typen Nr.	Gewinde	BG	Abluft	Durchfluss l/min	A mm	B mm	C mm	Preis €
156616	FU 927-137	G 1/4	1	G 1/4	2000	52,0	85,1	52,1	64,60
156617	FU 928-137	G 3/8	1	G 1/4	2000	52,0	85,1	52,1	64,60
139309	FU 967-137	G 3/8	2	G 1/2	4500	63,0	117,6	61,1	94,70
139310	FU 968-137	G 1/2	2	G 1/2	4500	63,0	117,6	61,1	94,70
156618	FU 979-137	G 3/4	4	G 1/2	12500	85,0	145,0	78,0	175,40
156619	FU 980-137	G 1	4	G 1/2	12500	85,0	145,0	78,0	175,40

## Zubehör / Ersatzteile für 3/2-Wegeventil G 1/4 und G 3/8 (BG 1)

Artikel Nr.	Typen Nr.	Beschreibung	Preis €
100038	H 850	Befestigungswinkel inkl. 2 Schrauben	8,08
100039	WK 100	Wandkonsole inkl. 2 Schrauben	3,98
100040	KP 100	Verblockungsset inkl. 2 Schrauben	2,42
100289	564-2	Schalldämpfer Sinterbronze, kurz	2,66
100290	567-2/M	Schalldämpfer Sinterbronze, mit Sechskant und Gewinde aus Ms	3,62
135851	WK 101-14	Wandkonsole mit Anschlussgewinde G 1/4	34,87
135852	WK 101-38	Wandkonsole mit Anschlussgewinde G 3/8	34,87



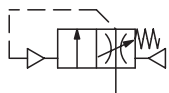
## Zubehör / Ersatzteile für 3/2-Wegeventil G 3/8 und G 1/2 (BG 2)

Artikel Nr.	Typen Nr.	Beschreibung	Preis €
100043	H 852	Befestigungswinkel inkl. 2 Schrauben	12,11
100044	WK 102	Wandkonsole inkl. 2 Schrauben	6,06
100045	KP 200	Verblockungsset inkl. 2 Schrauben	3,06
100291	564-4	Schalldämpfer Sinterbronze, kurz	4,82
100292	567-4/M	Schalldämpfer Sinterbronze, mit Sechskant und Gewinde aus Ms	8,13
100331	WK 102-38	Wandkonsole mit Anschlussgewinde G 3/8	50,15
100332	WK 102-12	Wandkonsole mit Anschlussgewinde G 1/2	50,15
100333	WK 102-34	Wandkonsole mit Anschlussgewinde G 3/4	50,15



## Zubehör / Ersatzteile für 3/2-Wegeventil G 3/4 und G 1 (BG 4)

Artikel Nr.	Typen Nr.	Beschreibung	Preis €
100048	H 854	Befestigungswinkel inkl. 2 Schrauben	15,34
100049	WK 103	Wandkonsole inkl. 2 Schrauben	7,31
100050	KP 300	Verblockungsset inkl. 2 Schrauben	5,21
100293	567-5/M	Schalldämpfer Sinterbronze, mit Sechskant und Gewinde aus Ms	9,40
135853	WK 104-34	Wandkonsole mit Anschlussgewinde G 3/4	75,09
135854	WK 104-1	Wandkonsole mit Anschlussgewinde G 1	75,09

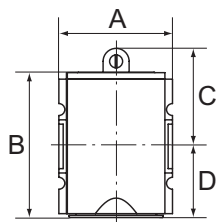


# Befüllventile (Anfahrventile)

Serie »FUTURA«

Durch Sekundärdruck betätigtes Sitzventil zur kontrollierten Belüftung von Druckluftanlagen. Durch dieses Ventil wird ein schlagartiger Druckaufbau verhindert und gefährliche, ruckartige Zylinderbewegungen vermieden.

Bei Erreichen von 50% des Eingangsdrucks wird der volle Querschnitt des Reglers geöffnet. Füllzeit durch Verstellen der Reglerschraube einstellbar.



Eingangsdruck	2,5 - 16 bar
Temperaturbereich	-10 °C bis 50 °C
Medium	Druckluft, neutrale Gase
Gehäuse	PA66 GF60
Anschlussgewinde	Werkstoff Zink-Druckguss
Durchflusswertmessung	bei $P_2 = 6$ bar und Druckabfall $\Delta p = 1$ bar



FU 931

## Befüllventil (Anfahrventil)

Artikel Nr.	Typen Nr.	Gewinde	BG	Durchfluss l/min	A mm	B mm	C mm	D mm	Preis €
100311	FU 931	G 1/4	1	2000	52,0	78,0	45,0	33,0	47,07
100312	FU 932	G 3/8	1	2000	52,0	78,0	45,0	33,0	47,07
100313	FU 933	G 3/8	2	4500	63,0	111,5	53,5	58,0	58,55
100314	FU 934	G 1/2	2	4500	63,0	111,5	53,5	58,0	58,55
100315	FU 935	G 3/4	4	10000	85,0	112,0	58,0	54,0	153,31
100316	FU 936	G 1	4	10000	85,0	112,0	58,0	54,0	153,31

→ Weitere technische Daten siehe 3/2-Wegeventil und Befüllleinheit

## Zubehör für Befüllventil G 1/4 und G 3/8 (BG 1)



H 850

WK 100

Artikel Nr.	Typen Nr.	Beschreibung	Preis €
100038	H 850	Befestigungswinkel inkl. 2 Schrauben	8,08
100039	WK 100	Wandkonsole inkl. 2 Schrauben	3,98
100040	KP 100	Verblockungsset inkl. 2 Schrauben	2,42
135851	WK 101-14	Wandkonsole mit Anschlussgewinde G 1/4	34,87
135852	WK 101-38	Wandkonsole mit Anschlussgewinde G 3/8	34,87

## Zubehör für Befüllventil G 3/8 und G 1/2 (BG 2)



KP 100

WK 102-12

Artikel Nr.	Typen Nr.	Beschreibung	Preis €
100043	H 852	Befestigungswinkel inkl. 2 Schrauben	12,11
100044	WK 102	Wandkonsole inkl. 2 Schrauben	6,06
100045	KP 200	Verblockungsset inkl. 2 Schrauben	3,06
100331	WK 102-38	Wandkonsole mit Anschlussgewinde G 3/8	50,15
100332	WK 102-12	Wandkonsole mit Anschlussgewinde G 1/2	50,15
100333	WK 102-34	Wandkonsole mit Anschlussgewinde G 3/4	50,15

## Zubehör für Befüllventil G 3/4 und G 1 (BG 4)

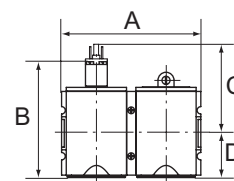
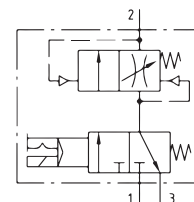
Artikel Nr.	Typen Nr.	Beschreibung	Preis €
100048	H 854	Befestigungswinkel inkl. 2 Schrauben	15,34
100049	WK 103	Wandkonsole inkl. 2 Schrauben	7,31
100050	KP 300	Verblockungsset inkl. 2 Schrauben	5,21
135853	WK 104-34	Wandkonsole mit Anschlussgewinde G 3/4	75,09
135854	WK 104-1	Wandkonsole mit Anschlussgewinde G 1	75,09



# Befüllereinheiten elektrisch betätigt

Serie »FUTURA«

Die Befüllereinheit sorgt für einen langsamen Druckaufbau und schützt somit nachfolgende Geräte. Die Einheit besteht aus einem 3/2-Wegeventil inklusive Schalldämpfer und einem Befüllventil (Anfahrventil), Zu- und Abschaltung durch 3/2-Wegeventil. Füllzeit durch Verstellen der Regulierschraube einstellbar.



Eingangsdruck	2,5 - 10 bar
Temperaturbereich	-10 °C bis 50 °C
Medium	Druckluft, neutrale Gase
Einschaltdauer	100 %
Anzugsleistung bei Wechselspannung 50 Hz	2,2 VA
Halteleistung bei Wechselspannung 50 Hz	1,6 VA
Leistungsaufnahme	2,5 Watt bei Gleichspannung
Schutzart	IP 65
Elektrischer Anschluss	Gerätesteckdose EN 175301-803, Form C, Polzahl 2+PE
Gehäuse	PA66 GF60
Anschlussgewinde	Werkstoff Zink-Druckguss
Durchflusswertmessung	bei $P_2 = 6$ bar und Druckabfall $\Delta p = 1$ bar

## Befüllereinheit, elektrisch betätigt, mit Spule 24 V DC, 2,5 Watt, Befüllung einstellbar

Artikel Nr.	Typen Nr.	Gewinde	BG	Abluft	Durchfluss l/min	A mm	B mm	C mm	D mm	Preis €
100317	FU 913	G 1/4	1	G 1/4	1400	104,0	117,8	84,8	33,0	140,85
100318	FU 914	G 3/8	1	G 1/4	1400	104,0	117,8	84,8	33,0	140,85
100319	FU 953	G 3/8	2	G 1/2	3400	126,0	150,3	93,8	56,5	161,15
100320	FU 954	G 1/2	2	G 1/2	3400	126,0	150,3	93,8	56,5	161,15
100321	FU 990	G 3/4	4	G 1/2	9000	170,0	177,7	110,7	67,0	370,65
100322	FU 991	G 1	4	G 1/2	9000	170,0	177,7	110,7	67,0	370,65



FU 913

## Befüllereinheit, elektrisch betätigt, mit Spule 24 V AC, 50 Hz, Befüllung einstellbar

Artikel Nr.	Typen Nr.	Gewinde	BG	Abluft	Durchfluss l/min	A mm	B mm	C mm	D mm	Preis €
156620	<b>NEU</b> FU 913-AC	G 1/4	1	G 1/4	1400	104,0	117,8	84,8	33,0	140,85
156621	<b>NEU</b> FU 914-AC	G 3/8	1	G 1/4	1400	104,0	117,8	84,8	33,0	140,85
156622	<b>NEU</b> FU 953-AC	G 3/8	2	G 1/2	3400	126,0	150,3	93,8	56,5	161,15
156623	<b>NEU</b> FU 954-AC	G 1/2	2	G 1/2	3400	126,0	150,3	93,8	56,5	161,15
156624	<b>NEU</b> FU 990-AC	G 3/4	4	G 1/2	9000	170,0	177,7	110,7	67,0	370,65
156625	<b>NEU</b> FU 991-AC	G 1	4	G 1/2	9000	170,0	177,7	110,7	67,0	370,65

## Befüllereinheit, elektrisch betätigt, mit Spule 115 V AC, 50 Hz, Befüllung einstellbar

Artikel Nr.	Typen Nr.	Gewinde	BG	Abluft	Durchfluss l/min	A mm	B mm	C mm	D mm	Preis €
156626	<b>NEU</b> FU 917-115V	G 1/4	1	G 1/4	1400	104,0	117,8	84,8	33,0	140,85
156627	<b>NEU</b> FU 918-115V	G 3/8	1	G 1/4	1400	104,0	117,8	84,8	33,0	140,85
156628	<b>NEU</b> FU 957-115V	G 3/8	2	G 1/2	3400	126,0	150,3	93,8	56,5	161,15
156629	<b>NEU</b> FU 958-115V	G 1/2	2	G 1/2	3400	126,0	150,3	93,8	56,5	161,15
156630	<b>NEU</b> FU 994-115V	G 3/4	4	G 1/2	9000	170,0	177,7	110,7	67,0	370,65
156631	<b>NEU</b> FU 995-115V	G 1	4	G 1/2	9000	170,0	177,7	110,7	67,0	370,65

## Befüllereinheit, elektrisch betätigt, mit Spule 230 V AC, 50 Hz, Befüllung einstellbar

Artikel Nr.	Typen Nr.	Gewinde	BG	Abluft	Durchfluss l/min	A mm	B mm	C mm	D mm	Preis €
100323	FU 917	G 1/4	1	G 1/4	1400	104,0	117,8	84,8	33,0	140,85
100324	FU 918	G 3/8	1	G 1/4	1400	104,0	117,8	84,8	33,0	140,85
100325	FU 957	G 3/8	2	G 1/2	3400	126,0	150,3	93,8	56,5	161,15
100326	FU 958	G 1/2	2	G 1/2	3400	126,0	150,3	93,8	56,5	161,15
100327	FU 994	G 3/4	4	G 1/2	9000	170,0	177,7	110,7	67,0	370,65
100328	FU 995	G 1	4	G 1/2	9000	170,0	177,7	110,7	67,0	370,65

1



H 850

WK 100



KP 100



564-2



567-2/M



400-900-42



400-900-301



1920.FU



WK 102-12

**Zubehör / Ersatzteile für Befüllereinheit G 1/4 und G 3/8 (BG 1)**

Artikel Nr.	Typen Nr.	Beschreibung	Preis €
100038	H 850	Befestigungswinkel inkl. 2 Schrauben	8,08
100039	WK 100	Wandkonsole inkl. 2 Schrauben	3,98
100040	KP 100	Verblockungsset inkl. 2 Schrauben	2,42
100289	564-2	Schalldämpfer Sinterbronze, kurz	2,66
100290	567-2/M	Schalldämpfer Sinterbronze, mit Sechskant und Gewinde aus Ms	3,62
135851	WK 101-14	Wandkonsole mit Anschlussgewinde G 1/4	34,87
135852	WK 101-38	Wandkonsole mit Anschlussgewinde G 3/8	34,87
100306	400-900-42	Vorsteuerventil 24 V DC	71,76
100308	400-900-17	Vorsteuerventil 230 V AC	71,76
100309	400-900-301	Vorsteuerventil 24 V AC	71,76
100310	1920.FU	Gerätestecker Form C	8,45
154029	400-900-115	Vorsteuerventil 115 V AC	71,76

**Zubehör / Ersatzteile für Befüllereinheit G 3/8 und G 1/2 (BG 2)**

Artikel Nr.	Typen Nr.	Beschreibung	Preis €
100043	H 852	Befestigungswinkel inkl. 2 Schrauben	12,11
100044	WK 102	Wandkonsole inkl. 2 Schrauben	6,06
100045	KP 200	Verblockungsset inkl. 2 Schrauben	3,06
100291	564-4	Schalldämpfer Sinterbronze, kurz	4,82
100292	567-4/M	Schalldämpfer Sinterbronze, mit Sechskant und Gewinde aus Ms	8,13
100331	WK 102-38	Wandkonsole mit Anschlussgewinde G 3/8	50,15
100332	WK 102-12	Wandkonsole mit Anschlussgewinde G 1/2	50,15
100333	WK 102-34	Wandkonsole mit Anschlussgewinde G 3/4	50,15
100306	400-900-42	Vorsteuerventil 24 V DC	71,76
100308	400-900-17	Vorsteuerventil 230 V AC	71,76
100309	400-900-301	Vorsteuerventil 24 V AC	71,76
100310	1920.FU	Gerätestecker Form C	8,45
154029	400-900-115	Vorsteuerventil 115 V AC	71,76

**Zubehör / Ersatzteile für Befüllereinheit G 3/4 und G 1 (BG 4)**

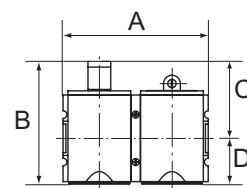
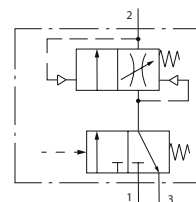
Artikel Nr.	Typen Nr.	Beschreibung	Preis €
100048	H 854	Befestigungswinkel inkl. 2 Schrauben	15,34
100049	WK 103	Wandkonsole inkl. 2 Schrauben	7,31
100050	KP 300	Verblockungsset inkl. 2 Schrauben	5,21
100293	567-5/M	Schalldämpfer Sinterbronze, mit Sechskant und Gewinde aus Ms	9,40
135853	WK 104-34	Wandkonsole mit Anschlussgewinde G 3/4	75,09
135854	WK 104-1	Wandkonsole mit Anschlussgewinde G 1	75,09
100306	400-900-42	Vorsteuerventil 24 V DC	71,76
100308	400-900-17	Vorsteuerventil 230 V AC	71,76
100309	400-900-301	Vorsteuerventil 24 V AC	71,76
100310	1920.FU	Gerätestecker Form C	8,45
154029	400-900-115	Vorsteuerventil 115 V AC	71,76

# NEU Befüllereinheiten pneumatisch betätigt

Serie »FUTURA«

Die Befüllereinheit sorgt für einen langsamen Druckaufbau und schützt somit nachfolgende Geräte. Die Einheit besteht aus einem 3/2-Wegeventil inklusive Schalldämpfer und einem Befüllventil (Anfahrventil), Zu- und Abschaltung durch 3/2-Wegeventil. Füllzeit durch Verstellen der Regulierschraube einstellbar.

Eingangsdruck	2,5 - 16 bar
Temperaturbereich	-10 °C bis 50 °C
Medium	Druckluft, neutrale Gase
Gehäuse	PA66 GF60
Anschlussgewinde	Werkstoff Zink-Druckguss
Durchflusswertmessung	bei P <sub>2</sub> = 6 bar und Druckabfall Δ <sub>p</sub> = 1 bar



## Befüllereinheit pneumatisch betätigt, Befüllung einstellbar

Artikel Nr.	Typen Nr.	Gewinde	BG	Abluft	Durchfluss l/min	A mm	B mm	C mm	D mm	Preis €
156632	FU 917-137	G 1/4	1	G 1/4	1400	104,0	85,1	52,1	33,0	138,65
156633	FU 918-137	G 3/8	1	G 1/4	1400	104,0	85,1	52,1	33,0	138,65
156634	FU 957-137	G 3/8	2	G 1/2	3400	126,0	117,6	61,1	56,5	168,77
156635	FU 958-137	G 1/2	2	G 1/2	3400	126,0	117,6	61,1	56,5	168,77
156636	FU 994-137	G 3/4	4	G 1/2	9000	170,0	145,0	78,0	67,0	357,64
156637	FU 995-137	G 1	4	G 1/2	9000	170,0	145,0	78,0	67,0	357,64



## Zubehör / Ersatzteile für Befüllereinheit G 1/4 und G 3/8 (BG 1)

Artikel Nr.	Typen Nr.	Beschreibung	Preis €
100038	H 850	Befestigungswinkel inkl. 2 Schrauben	8,08
100039	WK 100	Wandkonsole inkl. 2 Schrauben	3,98
100040	KP 100	Verblockungsset inkl. 2 Schrauben	2,42
100289	564-2	Schalldämpfer Sinterbronze, kurz	2,66
100290	567-2/M	Schalldämpfer Sinterbronze, mit Sechskant und Gewinde aus Ms	3,62
135851	WK 101-14	Wandkonsole mit Anschlussgewinde G 1/4	34,87
135852	WK 101-38	Wandkonsole mit Anschlussgewinde G 3/8	34,87



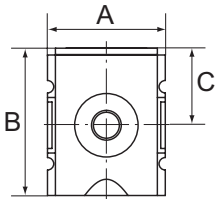
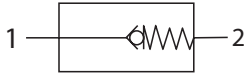
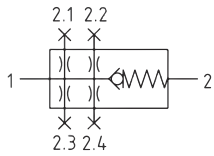
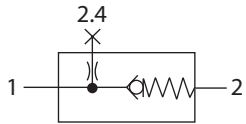
## Zubehör / Ersatzteile für Befüllereinheit G 3/8 und G 1/2 (BG 2)

Artikel Nr.	Typen Nr.	Beschreibung	Preis €
100043	H 852	Befestigungswinkel inkl. 2 Schrauben	12,11
100044	WK 102	Wandkonsole inkl. 2 Schrauben	6,06
100045	KP 200	Verblockungsset inkl. 2 Schrauben	3,06
100291	564-4	Schalldämpfer Sinterbronze, kurz	4,82
100292	567-4/M	Schalldämpfer Sinterbronze, mit Sechskant und Gewinde aus Ms	8,13
100331	WK 102-38	Wandkonsole mit Anschlussgewinde G 3/8	50,15
100332	WK 102-12	Wandkonsole mit Anschlussgewinde G 1/2	50,15
100333	WK 102-34	Wandkonsole mit Anschlussgewinde G 3/4	50,15



## Zubehör / Ersatzteile für Befüllereinheit G 3/4 und G 1 (BG 4)

Artikel Nr.	Typen Nr.	Beschreibung	Preis €
100048	H 854	Befestigungswinkel inkl. 2 Schrauben	15,34
100049	WK 103	Wandkonsole inkl. 2 Schrauben	7,31
100050	KP 300	Verblockungsset inkl. 2 Schrauben	5,21
100293	567-5/M	Schalldämpfer Sinterbronze, mit Sechskant und Gewinde aus Ms	9,40
135853	WK 104-34	Wandkonsole mit Anschlussgewinde G 3/4	75,09
135854	WK 104-1	Wandkonsole mit Anschlussgewinde G 1	75,09



## NEU Rückschlagventile

Serie »FUTURA«

Eingangsdruck	0,4 - 16 bar
Temperaturbereich	-10 °C bis 50 °C
Medium	Druckluft, neutrale Gase
Gehäuse	PA66 GF60
Dichtmaterial	NBR
Anschlussgewinde	Werkstoff Zink-Druckguss
Durchflusswertmessung	bei $P_2 = 6$ bar und Druckabfall $\Delta p = 1$ bar

### Rückschlagventil

Artikel Nr.	Typen Nr.	Gewinde	BG	Durchfluss l/min	A mm	B mm	C mm	Preis €
156654	FU 9401	G 1/4	1	1250	52,0	66,8	34,0	40,55
156655	FU 9402	G 3/8	1	1250	52,0	66,8	34,0	40,55
139311	FU 9403	G 3/8	2	4500	63,0	80,5	43,0	52,89
139312	FU 9404	G 1/2	2	4500	63,0	80,5	43,0	52,89
156656	FU 9405	G 3/4	4	16000	85,0	112,2	58,2	70,33
156657	FU 9406	G 1	4	16000	85,0	112,2	58,2	70,33



FU 9401



FU 9404

### Zubehör / Ersatzteile für Rückschlagventil G 1/4 und G 3/8 (BG 1)

Artikel Nr.	Typen Nr.	Beschreibung	Preis €
100038	H 850	Befestigungswinkel inkl. 2 Schrauben	8,08
100039	WK 100	Wandkonsole inkl. 2 Schrauben	3,98
100040	KP 100	Verblockungsset inkl. 2 Schrauben	2,42
135851	WK 101-14	Wandkonsole mit Anschlussgewinde G 1/4	34,87
135852	WK 101-38	Wandkonsole mit Anschlussgewinde G 3/8	34,87

### Zubehör / Ersatzteile für Rückschlagventil G 3/8 und G 1/2 (BG 2)

Artikel Nr.	Typen Nr.	Beschreibung	Preis €
100043	H 852	Befestigungswinkel inkl. 2 Schrauben	12,11
100044	WK 102	Wandkonsole inkl. 2 Schrauben	6,06
100045	KP 200	Verblockungsset inkl. 2 Schrauben	3,06
100331	WK 102-38	Wandkonsole mit Anschlussgewinde G 3/8	50,15
100332	WK 102-12	Wandkonsole mit Anschlussgewinde G 1/2	50,15
100333	WK 102-34	Wandkonsole mit Anschlussgewinde G 3/4	50,15

### Zubehör / Ersatzteile für Rückschlagventil G 3/4 und G 1 (BG 4)

Artikel Nr.	Typen Nr.	Beschreibung	Preis €
100048	H 854	Befestigungswinkel inkl. 2 Schrauben	15,34
100049	WK 103	Wandkonsole inkl. 2 Schrauben	7,31
100050	KP 300	Verblockungsset inkl. 2 Schrauben	5,21
135853	WK 104-34	Wandkonsole mit Anschlussgewinde G 3/4	75,09
135854	WK 104-1	Wandkonsole mit Anschlussgewinde G 1	75,09



H 850

WK 100



KP 100

WK 102-12

# Differenzdruck-Durchflussmesser

Serie »FUTURA«

Differenzdruckmesssystem zur Systemüberwachung von Durchfluss- und Verbrauchsänderungen, sowie für Energieeffizienzmessungen. Bei einem Durchfluss liegt der Differenzdruck sofort am Sensor an. Somit ist eine schnelle und genaue Messung gewährleistet.

- wartungsfrei
- robuste Bauweise
- modernes Design
- hohe Sicherheit (codierbar)

Zubehör:

Wandkonsole, alternativ Befestigungswinkel zur Wandbefestigung als Bestandteil der Wartungseinheiten Serie »FUTURA«.

Wandkonsolen mit Anschlussgewinde zur Befestigung an ein bestehendes Druckluftsystem.

Verblockungsset zur Adaption als Bestandteil der Wartungseinheiten Serie »FUTURA«.

Adapterplatten zur Adaption unterschiedlicher Baugrößen der Wartungseinheiten Serie »FUTURA«.

Messsystem	Differenzdruckverfahren
Medium	Druckluft, neutrale Gase
Betriebsdruck	0 - 16 bar
Temperaturbereich	0 °C bis 50 °C
Ausgabe der Durchflusswerte	analog 0 - 10 V
Betriebsspannung	24 V DC
Display	Hintergrundbeleuchtung

## Differenzdruck-Durchflussmesser, BG 2

Artikel Nr.	Typen Nr.	Messbereich l/min	Preis €
100329	KDDM-220	150 - 2000	1.047,68
100330	KDDM-250	200 - 5000	1.047,68

➔ Differenzdruck-Durchflussmesser mit Analogausgang 4 - 20 mA auf Anfrage erhältlich

## Zubehör für Differenzdruck-Durchflussmesser

Artikel Nr.	Typen Nr.	Beschreibung	Preis €
100044	WK 102	Wandkonsole inkl. 2 Schrauben	6,06
100331	WK 102-38	Wandkonsole mit Anschlussgewinde G 3/8	50,15
100332	WK 102-12	Wandkonsole mit Anschlussgewinde G 1/2	50,15
100333	WK 102-34	Wandkonsole mit Anschlussgewinde G 3/4	50,15
100043	H 852	Befestigungswinkel inkl. 2 Schrauben	12,11
100045	KP 200	Verblockungsset inkl. 2 Schrauben	3,06
100334	AP 21	Adapterplatte von BG 2 auf BG 1	20,40
100335	AP 24	Adapterplatte von BG 2 auf BG 4	29,65
135865	SNT-230/24	Steckernetzteil 100-240 V AC / 24 V DC, 5-polig, M12x1	135,24



KDDM-250



Montage Wandhalterung



WK 102

WK 102-12



H 852

KP 200



SNT-230/24

# Analysepaket für Differenzdruck-Durchflussmesser

inkl. Datenkonverter mit USB-Schnittstelle für PC

Softwarepaket inkl. Datenkonverter zur Aufzeichnung und Analyse von Messwerten.

Grafische Aufzeichnung, Auswertung und Dokumentation von Durchfluss, Gesamtverbrauch und Schaltzustand der digitalen Ausgänge. Einfache Integration der Diagramme über die USB-Schnittstelle zu Ihrem PC (Systemvoraussetzung mind. Windows XP).

## Analysepaket für Differenzdruck-Durchflussmesser

Artikel Nr.	Typen Nr.	Beschreibung	Preis €
100336	DDM-2	Analysepaket für PC, inkl. Datenkonverter	608,55



DDM-2

