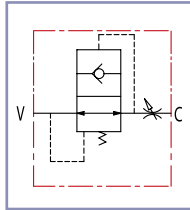


Rohrbruchsicherungsventil und Gehäuse



VUBA Montagewerkzeug	
Passend für	Bestell-Nr.
VUBA 1/4"	205-600-01000
VUBA 3/8"	205-600-01050
VUBA 1/2"	205-600-01100



Das Rohrbruchsicherungsventil ist ein Sicherheitsventil und wird so nah wie möglich am Zylinder verbaut. Im Idealfall ist dies direkt in der Öleinlassverschraubung. Es wird eingesetzt um ein Absenken der Last im Falle eines Leitungsbruchs zu verhindern. Es ist unbedingt darauf zu achten, dass diese Ventile für die jeweiligen Einsatzbedingungen eingestellt werden.

Rohrbruchsicherungsventil					Rohrbruchsicherungsgehäuse	
Anschlussgröße	Bestell-Nr.	Bezeichnung	Max. Volumenstrom in l/min	Maximaldruck in bar	IG - IG	AG - IG
1/4"	205-014-01000	VUBA14	20	350	205-014-01250	205-014-01500
3/8"	205-014-01050	VUBA38	50	350	205-014-01300	205-014-01550
1/2"	205-014-01100	VUBA12	80	350	205-014-01350	205-014-01600
3/4"	205-014-01150	VUBA34	140	350	205-014-01400	205-014-01650
1"	205-014-01200	VUBA100	180	350	205-014-01450	205-014-01700

Gehäuse für Rohrbruchsicherung VUBA				
Anschlussgröße	Bestell-Nr.	Bezeichnung	Gesamtlänge in mm	Maximaldruck in bar
1/4"	205-014-01250	MFF14	50	350
3/8"	205-014-01300	MFF38	58	350
1/2"	205-014-01350	MFF12	62	350
3/4"	205-014-01400	MFF34	75	350
1"	205-014-01450	MFF100	85	350

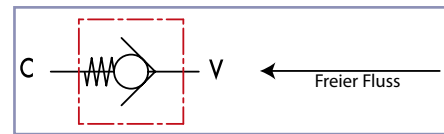
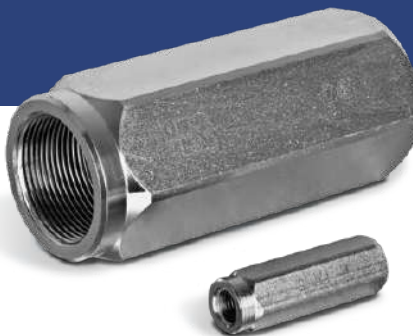


Gehäuse für Rohrbruchsicherung VUBA				
Anschlussgröße	Bestell-Nr.	Bezeichnung	Gesamtlänge in mm	Maximaldruck in bar
1/4"	205-014-01500	MMF14	50	350
3/8"	205-014-01550	MMF38	58	350
1/2"	205-014-01600	MMF12	62	350
3/4"	205-014-01650	MMF34	75	350
1"	205-014-01700	MMF100	85	350



Rückschlagventil

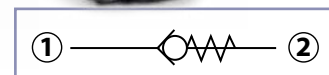
Das Rückschlagventil gehört zur Gruppe der Sperrventile. Es besitzt die Aufgabe den Volumenstrom in einer Richtung zu sperren oder ihn in die andere Richtung durchzulassen. Das dargestellte Rückschlagventil hat als Schließelement einen Kegel.



Anschlussgröße	Öffnungsdruck in bar	Bestell-Nr.	Bezeichnung	Max. Volumenstrom in l/min	Maximaldruck in bar
1/8"	0,4 - 0,7	205-010-01000	VU18	3	350
1/4"	0,4 - 0,7	205-010-01200	VU14	20	350
1/4"	3	205-010-01250	VU14-3	20	350
1/4"	5	205-010-01300	VU14-5	20	350
1/4"	8	205-010-01350	VU14-8	20	350
3/8"	0,4 - 0,7	205-010-01400	VU38	45	350
3/8"	3	205-010-01450	VU38-3	45	350
3/8"	5	205-010-01500	VU38-5	45	350
3/8"	8	205-010-01550	VU38-8	45	350
1/2"	0,4 - 0,7	205-010-01600	VU12	70	350
1/2"	3	205-010-01650	VU12-3	70	350
1/2"	5	205-010-01700	VU12-5	70	350
1/2"	8	205-010-01750	VU12-8	70	350
3/4"	0,4 - 0,7	205-010-01800	VU34	110	350
3/4"	3	205-010-01850	VU34-3	110	350
3/4"	5	205-010-01900	VU34-5	110	350
3/4"	8	205-010-01950	VU34-8	110	350
1"	0,4 - 0,7	205-010-02000	VU100	160	350
1"	3	205-010-02050	VU100-3	160	350
1"	5	205-010-02100	VU100-5	160	350
1"	8	205-010-02150	VU100-8	160	350
1-1/4"	0,7 - 1	205-010-02200	VU114	250	300
1-1/4"	3	205-010-02250	VU114-3	250	300
1-1/4"	5	205-010-02300	VU114-5	250	300
1-1/4"	8	205-010-02350	VU114-8	250	300
1-1/2"	0,7 - 1	205-010-02400	VU112	350	300
1-1/2"	3	205-010-02450	VU112-3	350	300
1-1/2"	5	205-010-02500	VU112-5	350	300
1-1/2"	8	205-010-02550	VU112-8	350	300

Rückschlag-Einschraubventil mit O-Ring Dichtung

Das Rückschlagventil gehört zur Gruppe der Sperrventile. Es besitzt die Aufgabe den Volumenstrom in einer Richtung zu sperren oder ihn in die andere Richtung durchzulassen. Das dargestellte Rückschlagventil hat als Schließelement einen Kegel. Es handelt sich um ein Einschraubventil, dass besonders bei Platzproblemen zum Einsatz kommt.



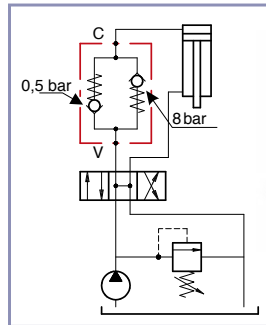
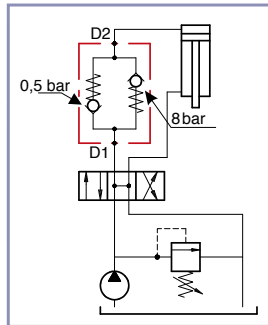
Anschlussgewinde E	Bestell-Nr.	Bezeichnung	max. Durchfluss Lt. / min	max. Betriebsdruck bar	Öffnungsdruck bar
G1/8"	205-012-01200	CVD0.G18.0N.000	10	350	0,5
G1/4"	205-012-01250	CVD0.G14.0N.000	20	350	0,5
G3/8"	205-012-01300	CVD0.G38.0N.000	50	350	0,5
G1/2"	205-012-01350	CVD0.G12.0N.000	80	350	0,5
G3/4"	205-012-01400	CVD0.G34.0N.000	120	350	0,5



Rückschlagventil Bidirektional



walvoil



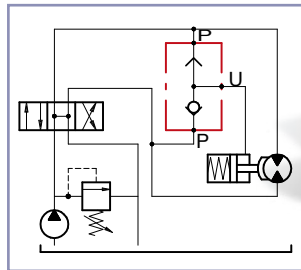
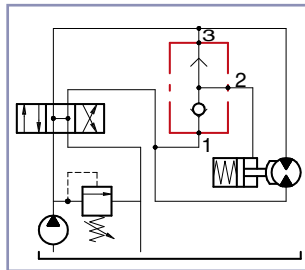
**OLEODINAMICA
MARCHESINI**

Anschlussgröße	Öffnungsdruck D1 zu D2 in bar	Öffnungsdruck D2 zu D1 in bar	Bestell-Nr.	Bezeichnung	Max. Volumenstrom in l/min	Maximaldruck in bar
3/4"	0,5	8	230-0615-1000	VBD34	70	350

**OLEODINAMICA
MARCHESINI**

Anschlussgröße	Öffnungsdruck V zu C in bar	Öffnungsdruck C zu V in bar	Bestell-Nr.	Bezeichnung	Max. Volumenstrom in l/min	Maximaldruck in bar
3/8"	0,5	8	205-011-01000	VRC38	35	350
1/2"	0,5	8	205-011-01050	VRC12	55	350

Wechselventil



**OLEODINAMICA
MARCHESINI**

Das Wechselventil, auch ODER Ventil genannt besitzt zwei Einlassöffnungen und eine Auslassöffnung. Die Einlassöffnung mit dem höheren Druck verschiebt das Schließelement in Richtung der anderen Einlassöffnung und verschließt diese. So ist die Einlassöffnung mit dem höheren Druck immer mit der Auslassöffnung verbunden und die andere verschlossen.

walvoil

Anschlussgröße	Bestell-Nr.	Bezeichnung	Max. Volumenstrom in l/min	Maximaldruck in bar	Material Körper
1/4"	230-0620-2385	VT 14/ac	20	400	Stahl
3/8"	230-0630-2390	VT 38/ac	35	400	Stahl
1/2"	230-0630-2395	VT 12/ac	50	400	Stahl
3/4"	230-0640-2400	VT 34/ac	100	400	Stahl
1"	230-0640-2405	VT 100/ac	150	400	Stahl

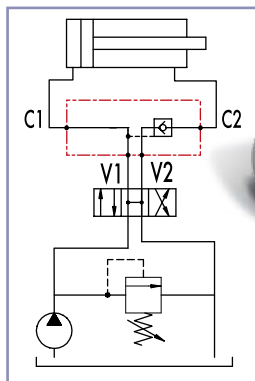
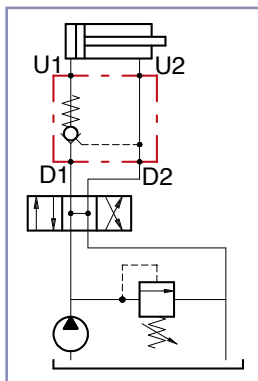
**OLEODINAMICA
MARCHESINI**

Anschlussgröße	Bestell-Nr.	Bezeichnung	Max. Volumenstrom in l/min	Maximaldruck in bar	Material Körper
1/4"	205-016-01000	VU2P14	30	450	Stahl
3/8"	205-016-01050	VU2P38	45	450	Stahl
1/2"	205-016-01100	VU2P12	70	450	Stahl
3/4"	205-016-01150	VU2P34	110	350	Stahl
1"	205-016-01200	VU2P100	150	300	Stahl

**INDUSTRIEBEDARF
JURACK**

Die Inhalte der Seiten wurden mit größter Sorgfalt erstellt. Für die Richtigkeit, Vollständigkeit und Aktualität der Inhalte können wir jedoch keine Gewähr übernehmen. Nachdruck bzw. Kopie, auch auszugsweise, der Inhalte, Grafiken und Fotos ist ohne ausdrückliche Zustimmung der Geschäftsführung unzulässig. Die angegebenen technischen Daten und Abmessungen sind nicht bindend. Wir behalten uns das Recht vor, jederzeit und ohne Ankündigung, Änderungen vorzunehmen.

Entsperrbares RSV einfachwirkend



Einfachwirkend entsperrbare Rückschlagventile dienen der leckfreien Absperrung von Zylindern in der jeweiligen Halteposition. Sie sperren in eine Richtung. Um ein sicheres Schließen des Ventils zu gewährleisten, ist es notwendig, dass die Verbraucheranschlüsse des vorgeschalteten Wegeventils in Mittelstellung zum Tank entlastet sind (siehe Hydraulikschema).



Anschlussgröße	Bestell-Nr.	Bezeichnung	Max. Volumenstrom in l/min	Aufsteuerverhältnis	Öffnungsdruck in bar	Maximaldruck in bar	Material Körper
1/4"	230-0660-2415	VBPSL 14/p4	15	1 : 4,5	5	210	Alu
3/8"	230-0670-2440	VBPSL 38/p4	35	1 : 4	12	210	Alu
1/2"	230-0670-2450	VBPSL 12/p4	50	1 : 4	12	210	Alu
3/4"	230-0680-2460	VBPSL 34/p4	100	1 : 4,3	5	210	Alu

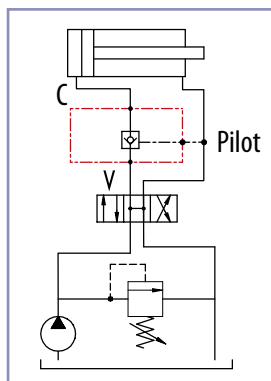


Anschlussgröße	Bestell-Nr.	Bezeichnung	Max. Volumenstrom in l/min	Aufsteuerverhältnis	Öffnungsdruck in bar	Maximaldruck in bar	Material Körper
1/4"	205-018-01000	VBPSE14-L	20	1 : 5,5	4	350	Stahl
3/8"	205-018-01050	VBPSE38-L	35	1 : 5,5	3	350	Stahl
1/2"	205-018-01100	VBPSE12-L	50	1 : 5	6	350	Stahl
3/8"	205-018-01150	VBPSE38	45	1 : 5	8	350	Stahl
1/2"	205-018-01200	VBPSE12	70	1 : 4	3,5	350	Stahl
3/4"	205-018-01250	VBPSE34	100	1 : 4	2	350	Stahl

Entsperrbares RSV einfachwirkend



Patronenbauweise



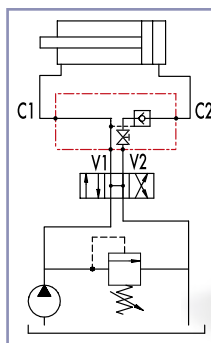
Einfachwirkend entsperrbare Rückschlagventile dienen der leckfreien Absperrung von Zylindern in der jeweiligen Halteposition. Sie sperren in eine Richtung. Um ein sicheres Schließen des Ventils zu gewährleisten, ist es notwendig, dass die Verbraucheranschlüsse des vorgeschalteten Wegeventils in Mittelstellung zum Tank entlastet sind (siehe Hydraulikschema).



Anschlussgröße	Pilotanschluss	Bestell-Nr.	Bezeichnung	Max. Volumenstrom in l/min	Aufsteuerverhältnis	Öffnungsdruck in bar	Maximaldruck in bar	Material Körper
1/4"	1/4"	205-018-01450	VBPSL14	20	1 : 9,8	2,5	350	Stahl
3/8"	1/4"	205-018-01500	VBPSL38	30	1 : 6,5	5	300	Stahl
1/2"	1/4"	205-018-01550	VBPSL12	45	1 : 4,6	3	300	Stahl
3/4"	1/4"	205-018-01600	VBPSL34	80	1 : 4,4	0,5	250	Stahl
1"	1/4"	205-018-01650	VBPSL1	120	1 : 3,5	1	220	Stahl

Entsperrbares RSV einfachwirkend mit Absperrhahn für Stützzylinder

Einfachwirkend entsperrbare Rückschlagventile dienen der leckfreien Absperrung von Zylindern in der jeweiligen Halteposition. Sie sperren in eine Richtung. Um ein sicheres Schließen des Ventils zu gewährleisten, ist es notwendig, dass die Verbraucheranschlüsse des vorgeschalteten Wegeventils in Mittelstellung zum Tank entlastet sind (siehe Hydraulikschema). Bei diesem Ventil ist eine zusätzliche manuelle Verriegelung eingebaut.

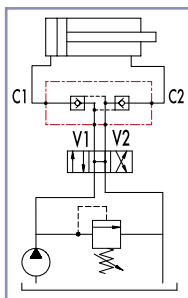


Anschlussgröße	Bestell-Nr.	Bezeichnung	Max. Volumenstrom in l/min	Aufsteuerverhältnis	Öffnungsdruck in bar	Maximaldruck in bar	Material Körper
1/4"	205-018-01850	VBPSE14-L-RUB	20	1 : 5,5	4	350	Stahl
3/8"	205-018-01900	VBPSE38-L-RUB	30	1 : 5,5	3	350	Stahl
1/2"	205-018-01950	VBPSE12-L-RUB	50	1 : 5	3	350	Stahl

Entsperrbares RSV doppeltwirkend



OLEODINAMICA MARCHESINI

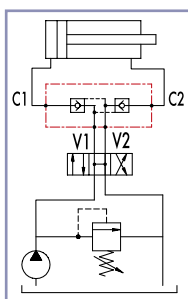


Doppeltwirkend entsperrende Rückschlagventile dienen der leckfreien Absperrung von Zylindern in der jeweiligen Halteposition. Sie sperren in beiden Richtungen. Um ein sicheres Schließen des Ventils zu gewährleisten, ist es notwendig, dass die Verbraucheranschlüsse des vorgeschalteten Wegeventils in Mittelstellung zum Tank entlastet sind (siehe Hydraulikschema).

Anschlussgröße	Bestell-Nr.	Bezeichnung	Max. Volumenstrom in l/min	Aufsteuerverhältnis	Öffnungsdruck in bar	Maximaldruck in bar	Material Körper	Besonderheit
1/4"	205-020-01000	VBPDE14-L	20	1 : 5,5	4	350	Stahl	
3/8"	205-020-01040	VBPDE38-L-L=118mm 4bar	30	1 : 5,5	4	350	Stahl	
3/8"	205-020-01045	VBPDE38-L-L=118mm 8bar	30	1 : 4,5	8	350	Stahl	
1/2"	205-020-01100	VBPDE12-L	50	1 : 5	6	350	Stahl	
3/8"	205-020-01150	VBPDE38	45	1 : 5	8	350	Stahl	
1/2"	205-020-01200	VBPDE12	70	1 : 4	3,5	350	Stahl	
3/4"	205-020-01250	VBPDE34	100	1 : 4	2	300	Stahl	



OLEODINAMICA MARCHESINI

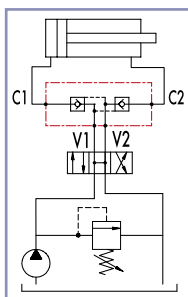


Doppeltwirkend entsperrende Rückschlagventile dienen der leckfreien Absperrung von Zylindern in der jeweiligen Halteposition. Sie sperren in beiden Richtungen. Um ein sicheres Schließen des Ventils zu gewährleisten, ist es notwendig, dass die Verbraucheranschlüsse des vorgeschalteten Wegeventils in Mittelstellung zum Tank entlastet sind (siehe Hydraulikschema).

Anschlussgröße	Bestell-Nr.	Bezeichnung	Max. Volumenstrom in l/min	Aufsteuerverhältnis	Öffnungsdruck in bar	Maximaldruck in bar	Material Körper	Besonderheit
1/4"	205-020-01300	VBPDE14-L-2CEXC	20	1 : 5,5	4	350	Stahl	Rohranschluss 12L
3/8"	205-020-01350	VBPDE38-L-2CEXC 4bar	30	1 : 6	4	350	Stahl	Rohranschluss 12L
3/8"	205-020-01360	VBPDE38-L-2CEXC 8bar	30	1 : 6	8	350	Stahl	Rohranschluss 12L



OLEODINAMICA MARCHESINI



Doppeltwirkend entsperrende Rückschlagventile dienen der leckfreien Absperrung von Zylindern in der jeweiligen Halteposition. Sie sperren in beiden Richtungen. Um ein sicheres Schließen des Ventils zu gewährleisten, ist es notwendig, dass die Verbraucheranschlüsse des vorgeschalteten Wegeventils in Mittelstellung zum Tank entlastet sind (siehe Hydraulikschema).

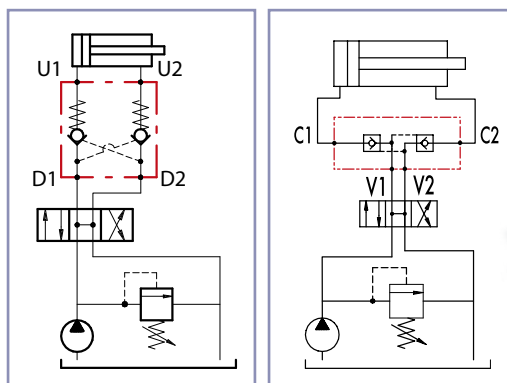
Anschlussgröße	Bestell-Nr.	Bezeichnung	Max. Volumenstrom in l/min	Aufsteuerverhältnis	Öffnungsdruck in bar	Maximaldruck in bar	Material Körper	Besonderheit
3/8"	205-020-01750	VBPDE38-CYL	45	1 : 5	3	350	Stahl	Kompakte Bauweise

Entsperrbares RSV doppelwirkend

Anschlüsse gegenüberliegend



walvoil



OLEODINAMICA MARCHESINI

Doppelwirkend entsperrbare Rückschlagventile dienen der leckfreien Absperrung von Zylindern in der jeweiligen Halteposition. Sie sperren in beiden Richtungen. Um ein sicheres Schließen des Ventils zu gewährleisten, ist es notwendig, dass die Verbraucheranschlüsse des vorgeschalteten Wegeventils in Mittelstellung zum Tank entlastet sind (siehe Hydraulikschema)

walvoil

Anschlussgröße	Bestell-Nr.	Bezeichnung	Max. Volumenstrom in l/min	Aufsteuerverhältnis	Öffnungsdruck in bar	Maximaldruck in bar	Material Körper
3/8"	230-0820-2625	VBPDL/T 38/p4	25	1 : 4,5	5	210	Alu
1/2"	230-0830-2630	VBPDL/T 12/p4	50	1 : 4	5	210	Alu
3/4"	230-0840-2640	VBPDL/T 34/p4	100	1 : 4,3	5	210	Alu

OLEODINAMICA MARCHESINI

Anschlussgröße	Bestell-Nr.	Bezeichnung	Max. Volumenstrom in l/min	Aufsteuerverhältnis	Öffnungsdruck in bar	Maximaldruck in bar	Material Körper
1/4"	205-020-01450	VBPDE14-A	20	1 : 5,5	4,5	350	Stahl
3/8"	205-020-01500	VBPDE38-A	30	1 : 5,5	4,5	350	Stahl
1/2"	205-020-01550	VBPDE12-A	55	1 : 4,5	5,5	350	Stahl
3/4"	205-020-01600	VBPDE34-A	100	1 : 3,7	3	350	Stahl

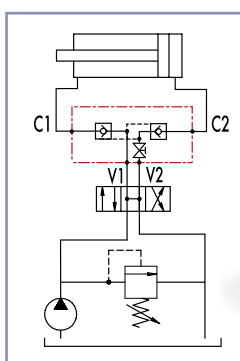
Entsperrbares RSV doppelwirkend

mit Absperrhahn für Stützzylinder

Doppelwirkend entsperrbare Rückschlagventile dienen der leckfreien Absperrung von Zylindern in der jeweiligen Halteposition. Sie sperren in beiden Richtungen.

Um ein sicheres Schließen des Ventils zu gewährleisten, ist es notwendig, dass die Verbraucheranschlüsse des vorgeschalteten Wegeventils in Mittelstellung zum Tank entlastet sind (siehe Hydraulikschema).

Bei diesem Ventil ist eine zusätzliche manuelle Verriegelung eingebaut.

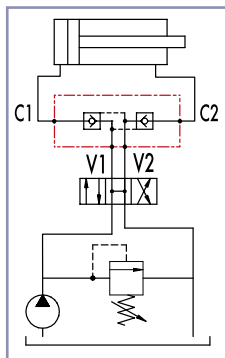


OLEODINAMICA MARCHESINI

Anschlussgröße	Bestell-Nr.	Bezeichnung	Max. Volumenstrom in l/min	Aufsteuerverhältnis	Öffnungsdruck in bar	Maximaldruck in bar	Material Körper
1/4"	205-020-01800	VBPDE14-L-RUB	20	1 : 5,5	4	350	Stahl
3/8"	205-020-01850	VBPDE38-L-RUB	30	1 : 5,5	3	350	Stahl
1/2"	205-020-01900	VBPDE12-L-RUB	50	1 : 5	3	350	Stahl

INDUSTRIEBEDARF
JURACK

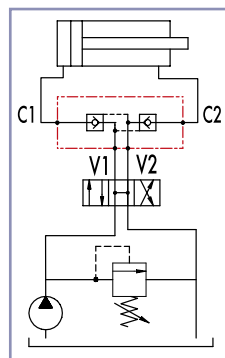
Entsperbares RSV doppelwirkend flanschbar



Doppelwirkend entsperrbare Rückschlagventile dienen der leckfreien Absperrung von Zylindern in der jeweiligen Halteposition. Sie sperren in beiden Richtungen. Um ein sicheres Schließen des Ventils zu gewährleisten, ist es notwendig, dass die Verbraucheranschlüsse des vorgeschalteten Wegeventils in Mittelstellung zum Tank entlastet sind (siehe Hydraulikschema).



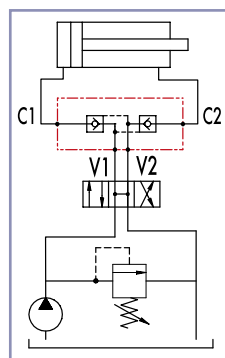
Anschlussgröße	Bestell-Nr.	Bezeichnung	Max. Volumenstrom in l/min	Aufsteuerungsverhältnis	Öffnungsdruck in bar	Maximaldruck in bar	Material Körper	Besonderheit
1/4"	205-020-01650	VBPDE14-A-FLV	20	1 : 5,5	4,5	350	Stahl	aufflanschbar auf Zylinder mit Hohlschraube
3/8"	205-020-01700	VBPDE38-A-FLV	30	1 : 5,5	4,5	350	Stahl	aufflanschbar auf Zylinder mit Hohlschraube



Doppelwirkend entsperrbare Rückschlagventile dienen der leckfreien Absperrung von Zylindern in der jeweiligen Halteposition. Sie sperren in beiden Richtungen. Um ein sicheres Schließen des Ventils zu gewährleisten, ist es notwendig, dass die Verbraucheranschlüsse des vorgeschalteten Wegeventils in Mittelstellung zum Tank entlastet sind (siehe Hydraulikschema).



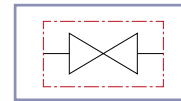
Anschlussgröße	Bestell-Nr.	Bezeichnung	Max. Volumenstrom in l/min	Aufsteuerungsverhältnis	Öffnungsdruck in bar	Maximaldruck in bar	Material Körper	Besonderheit
1/4"	205-020-01705	VBPDE14-L-CMP-FLV	20	1 : 4,9	0,6	300	Stahl	aufflanschbar auf Zylinder mit Hohlschraube
3/8"	205-020-01710	VBPDE38-L-CMP-FLV	20	1 : 4,9	0,6	300	Stahl	aufflanschbar auf Zylinder mit Hohlschraube



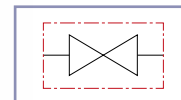
Doppelwirkend entsperrbare Rückschlagventile dienen der leckfreien Absperrung von Zylindern in der jeweiligen Halteposition. Sie sperren in beiden Richtungen. Um ein sicheres Schließen des Ventils zu gewährleisten, ist es notwendig, dass die Verbraucheranschlüsse des vorgeschalteten Wegeventils in Mittelstellung zum Tank entlastet sind (siehe Hydraulikschema).



Anschlussgröße	Bestell-Nr.	Bezeichnung	Max. Volumenstrom in l/min	Aufsteuerungsverhältnis	Öffnungsdruck in bar	Maximaldruck in bar	Material Körper	Besonderheit
3/8"	205-020-01400	VBPDE38-L-SC	30	1 : 5,5	4	350	Stahl	Rohranschluss 12L und Ringauge



Bestell-Nr.	Code	Anschluss-gewinde	max. Druck bar	Betriebstemp. °C	Gewicht Kg	Material Körper	zugehörige Kontermutter	
240-080-01000	FT290-14	1/4" AG	400	-20°/+100°	0,13	Stahl 11SMnPb30	240-100-00950	M15x1
240-080-01050	FT290-01-14	1/4" IG	400		0,13		240-100-00950	M15x1
240-080-01100	FT290-12	1/2" AG	400		0,41		240-100-01050	M20x1



Bestell-Nr.	Code	Anschluss-gewinde	max. Druck bar	Betriebstemp. °C	Gewicht Kg	Material Körper	zugehörige Kontermutter	
240-090-01000	FT291-14	1/4" AG	400	-20°/+100°	0,11	Stahl 11SMnPb30	240-100-00950	M15x1
240-090-01050	FT291-01-14	1/4" IG	400		0,11		240-100-00950	M15x1

Kontermutter für Ventile, zur Schalttafelmontage



Bestell-Nr.	Code	Gewinde	Material
240-100-00950	FT202-2	M15x1	Stahl
240-100-01000	FT202-3	M17x1	
240-100-01050	FT202-4	M20x1	
240-100-01100	FT202-5	M25x1,5	
240-100-01150	FT202-6	M30x1,5	
240-100-01175	FT202-7	M35x1,5	
240-100-01200	FT202-8	M40x1,5	
240-100-01250	FT202-10	M50x1,5	
240-100-01300	FT202-11	M55x1,5	
240-100-01350	FT202-13	M65x1,5	

Manometer-Absperrventil

FT 2290



Bestell-Nr.	Code	Anschlussgewinde	max. Druck bar	Betriebstemp. °C	Gewicht Kg	Material Körper	zugehörige Kontermutter	
240-120-01000	FT2290-14	1/4"	400	-20°/+130°	0,125	1.4401 - AISI 316	-	240-130-01250
240-120-01050	FT2290-12	1/2"	400		0,413		240-130-01050	240-130-01350

Manometer-Absperrventil

FT 2291



Bestell-Nr.	Code	Anschlussgewinde	max. Druck bar	Betriebstemp. °C	Gewicht Kg	Material Körper	zugehörige Kontermutter	
240-120-01100	FT2291-14	1/4"	400	-20°/+130°	0,105	1.4401 - AISI 316	-	240-130-01250