

## Kugelhähne

Basisausführung, mit vollem Durchgang

Anwendungsbereich: Druckluft, Wasser, nicht giftige und nicht aggressive Gase, Heizungs- und Klimaanlageen.

Material	Messing vernickelt
Kugel	Messing verchromt
Kugeldichtung	PTFE
Spindelabdichtung	NBR / FKM (Dichtungspaket aus 2 O-Ringen)
Handhebel	Stahl verzinkt, rot lackiert
Flügelgriff	Aluminium, rot lackiert
Betriebstemperatur	-20 °C bis 150 °C (kein Dampf)
Gewindematerial	Messing vernickelt
Gewindenorm	G-Gewinde nach DIN EN ISO 228-1, Toleranzklasse B



329.04-R



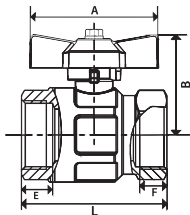
329.24-R

### Kugelhahn mit Handhebel, Basisausführung, Innen-/Innengewinde

Artikel Nr.	Typen Nr.	Gewinde	DN	PN bar	L mm	A mm	B mm	E mm	F mm	Preis €
103093	329.02-R	G 1/4	8	50	44,4	80,0	37,0	10,0	10,0	8,99
103094	329.03-R	G 3/8	10	50	44,4	80,0	37,0	10,0	10,0	9,13
103095	329.04-R	G 1/2	15	50	50,5	80,0	41,0	12,5	12,0	9,79
103096	329.05-R	G 3/4	20	40	57,5	113,0	55,0	13,5	12,5	13,66
103097	329.06-R	G 1	25	40	70,0	113,0	59,0	15,0	15,0	20,00
103098	329.07-R	G 1 1/4	32	30	80,5	138,0	75,0	16,5	17,0	32,24
103099	329.08-R	G 1 1/2	40	30	94,5	138,0	81,0	17,5	18,5	47,92
103100	329.09-R	G 2	50	25	112,5	157,8	96,0	20,5	22,0	73,54
103101	329.10-R	G 2 1/2	65	18	134,5	197,0	115,0	24,0	24,0	153,71
103102	329.11-R	G 3	80	16	157,0	250,0	133,0	26,0	26,0	233,08

### Kugelhahn mit Handhebel, Basisausführung, Innen-/Außengewinde

Artikel Nr.	Typen Nr.	Gewinde	DN	PN bar	L mm	A mm	B mm	E mm	F mm	Preis €
103103	329.22-R	G 1/4	8	50	54,0	80,0	37,0	10,5	10,0	8,99
103104	329.23-R	G 3/8	10	50	54,0	80,0	37,0	10,5	10,0	9,13
103105	329.24-R	G 1/2	15	50	58,5	80,0	41,0	11,5	12,0	9,79
103106	329.25-R	G 3/4	20	40	66,5	113,0	55,0	13,5	12,5	13,66
103107	329.26-R	G 1	25	40	78,5	113,0	59,0	14,5	15,0	20,00
103108	329.27-R	G 1 1/4	32	30	91,5	138,0	75,0	17,0	17,0	32,24
103109	329.28-R	G 1 1/2	40	30	105,5	138,0	81,0	19,0	18,5	47,92
103110	329.29-R	G 2	50	25	122,0	157,8	96,0	21,0	22,0	73,54



### Kugelhahn mit Flügelgriff, Basisausführung, Innen-/Innengewinde

Artikel Nr.	Typen Nr.	Gewinde	DN	PN bar	L mm	A mm	B mm	E mm	F mm	Preis €
103111	329.42-R	G 1/4	8	50	44,4	47,0	37,0	10,0	10,0	8,99
103112	329.43-R	G 3/8	10	50	44,4	47,0	37,0	10,0	10,0	9,13
103113	329.44-R	G 1/2	15	50	50,5	47,0	41,0	12,5	12,0	9,79
103114	329.45-R	G 3/4	20	40	57,5	62,0	55,0	13,5	12,5	13,66
103115	329.46-R	G 1	25	40	70,0	62,0	59,0	15,0	15,0	20,00
103116	329.47-R	G 1 1/4	32	30	80,5	70,0	75,0	16,5	17,0	32,24



329.44-R

### Kugelhahn mit Flügelgriff, Basisausführung, Innen-/Außengewinde

Artikel Nr.	Typen Nr.	Gewinde	DN	PN bar	L mm	A mm	B mm	E mm	F mm	Preis €
103117	329.52-R	G 1/4	8	50	54,0	47,0	37,0	10,5	10,0	8,99
103118	329.53-R	G 3/8	10	50	54,0	47,0	37,0	10,5	10,0	9,13
103119	329.54-R	G 1/2	15	50	58,5	47,0	41,0	11,5	12,0	9,79
103120	329.55-R	G 3/4	20	40	66,5	62,0	47,0	13,5	12,5	13,66
103121	329.56-R	G 1	25	40	78,5	62,0	51,0	14,5	15,0	20,00
103122	329.57-R	G 1 1/4	32	30	91,5	70,0	64,0	17,0	17,0	32,24

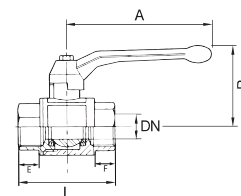


329.54-R

# Kugelhähne

Standardausführung - leichte Ausführung - mit vollem Durchgang

Anwendungsbereich: Druckluft, Wasser, nicht giftige und nicht aggressive Gase, Heizanlagen, Landwirtschaft.



Material	Messing vernickelt
Kugel	Messing verchromt
Kugeldichtung	PTFE
Spindelabdichtung	2 O-Ringe HNBR/EPDM peroxidisch vernetzt, Dichtscheibe PTFE
Handhebel	Aluminium, schwarz lackiert
Betriebstemperatur	-15 °C bis 90 °C
Gewindematerial	Messing blank
Gewindenorm	G-Gewinde nach DIN EN ISO 228-1

## Kugelhahn, leichte Ausführung, Innen-/Innengewinde

Artikel Nr.	Typen Nr.	Gewinde	DN	PN bar	L mm	A mm	B mm	E mm	F mm	Preis €
103123	330.02	G 1/4	8	63	46,0	85,0	42,0	12,0	12,0	10,75
103124	330.03	G 3/8	10	63	50,0	85,0	42,0	12,0	12,0	10,75
103125	330.04	G 1/2	15	40	50,0	85,0	45,8	9,5	9,5	11,60
103126	330.05	G 3/4	20	40	58,0	105,0	53,4	10,5	10,5	16,08
103127	330.06	G 1	25	40	69,0	105,0	57,3	12,0	12,0	23,41
103128	330.07	G 1 1/4	32	40	80,0	130,0	70,1	13,5	13,5	37,85
103129	330.08	G 1 1/2	40	40	91,5	130,0	76,1	14,5	14,5	56,97
103130	330.09	G 2	50	40	109,0	165,0	92,4	16,5	16,5	86,54
103131	330.10	G 2 1/2	65	40	133,0	260,0	116,0	18,5	18,5	174,90
103132	330.11	G 3	80	40	156,0	260,0	127,0	18,5	18,5	247,32

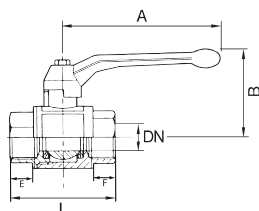


## Kugelhahn, leichte Ausführung, Innen-/Außengewinde

Artikel Nr.	Typen Nr.	Gewinde	DN	PN bar	L mm	A mm	B mm	E mm	F mm	Preis €
103133	331.02	G 1/4	8	63	51,0	85,0	42,0	9,4	12,0	10,75
103134	331.03	G 3/8	10	63	53,0	85,0	42,0	8,6	12,0	10,75
103135	331.04	G 1/2	15	40	59,8	85,0	45,8	9,5	9,5	11,60
103136	331.05	G 3/4	20	40	69,5	105,0	53,4	10,5	10,5	16,08
103137	331.06	G 1	25	40	78,8	105,0	57,3	12,0	12,0	23,41
103138	331.07	G 1 1/4	32	40	91,5	130,0	70,1	13,0	13,5	37,85
103139	331.08	G 1 1/2	40	40	104,0	130,0	76,1	14,5	14,5	56,97
103140	331.09	G 2	50	40	121,0	165,0	92,4	16,5	16,5	86,54



→ Die zusätzliche PTFE-Dichtscheibe minimiert den Verschleiß bei häufiger Betätigung.



## Kugelhähne mit Stahlhebel

Standardausführung - leichte Ausführung - mit vollem Durchgang

Anwendungsbereiche: Druckluft, Wasser, nicht giftige und nicht aggressive Gase, Heizanlagen, Landwirtschaft.

Material	Messing vernickelt
Kugel	Messing verchromt
Kugeldichtung	PTFE
Spindelabdichtung	2 O-Ringe HNBR/EPDM peroxidisch vernetzt, Dichtscheibe PTFE
Handhebel	Stahl, mit Kunststoffüberzug
Betriebstemperatur	-15 °C bis 90 °C
Gewindematerial	Messing blank
Gewindenorm	G-Gewinde nach DIN EN ISO 228-1

### Kugelhahn mit schwarzem Stahlhebel, leichte Ausführung, Innen-/Innengewinde



Artikel Nr.	Typen Nr.	Gewinde	DN	PN bar	L mm	A mm	B mm	E mm	F mm	Preis €
103157	330.02-S	G 1/4	8	63	46,0	85,0	37,2	12,0	12,0	11,76
103158	330.03-S	G 3/8	10	63	50,0	85,0	37,2	12,0	12,0	12,35
103159	330.04-S	G 1/2	15	40	50,0	85,0	44,1	9,5	9,5	13,16
103160	330.05-S	G 3/4	20	40	58,0	105,0	48,4	10,5	10,5	17,94
103161	330.06-S	G 1	25	40	69,0	105,0	52,3	12,0	12,0	25,17
103162	330.07-S	G 1 1/4	32	40	80,0	130,0	63,1	13,5	13,5	40,42
103163	330.08-S	G 1 1/2	40	40	91,5	130,0	69,1	14,5	14,5	59,41
103164	330.09-S	G 2	50	40	109,0	165,0	83,4	16,5	16,5	90,51
103165	330.10-S	G 2 1/2	65	40	133,0	248,0	97,0	18,5	18,5	174,90
103166	330.11-S	G 3	80	40	156,0	248,0	108,0	18,5	18,5	247,32

### Kugelhahn mit rotem Stahlhebel, leichte Ausführung, Innen-/Innengewinde



Artikel Nr.	Typen Nr.	Gewinde	DN	PN bar	L mm	A mm	B mm	E mm	F mm	Preis €
103167	330.02-R	G 1/4	8	63	46,0	85,0	37,2	12,0	12,0	11,76
103168	330.03-R	G 3/8	10	63	50,0	85,0	37,2	12,0	12,0	12,35
103169	330.04-R	G 1/2	15	40	50,0	85,0	44,1	9,5	9,5	13,16
103170	330.05-R	G 3/4	20	40	58,0	105,0	48,4	10,5	10,5	17,94
103171	330.06-R	G 1	25	40	69,0	105,0	52,3	12,0	12,0	25,17
103172	330.07-R	G 1 1/4	32	40	80,0	130,0	63,1	13,5	13,5	40,42
103173	330.08-R	G 1 1/2	40	40	91,5	130,0	69,1	14,5	14,5	59,41
103174	330.09-R	G 2	50	40	109,0	165,0	83,4	16,5	16,5	90,51
103175	330.10-R	G 2 1/2	65	40	133,0	248,0	97,0	18,5	18,5	174,90
103176	330.11-R	G 3	80	40	156,0	248,0	108,0	18,5	18,5	247,32

### Kugelhahn mit blauem Stahlhebel, leichte Ausführung, Innen-/Innengewinde



Artikel Nr.	Typen Nr.	Gewinde	DN	PN bar	L mm	A mm	B mm	E mm	F mm	Preis €
103177	330.02-B	G 1/4	8	63	46,0	85,0	37,2	12,0	12,0	11,76
103178	330.03-B	G 3/8	10	63	50,0	85,0	37,2	12,0	12,0	12,35
103179	330.04-B	G 1/2	15	40	50,0	85,0	44,1	9,5	9,5	13,16
103180	330.05-B	G 3/4	20	40	58,0	105,0	48,4	10,5	10,5	17,94
103181	330.06-B	G 1	25	40	69,0	105,0	52,3	12,0	12,0	25,17
103182	330.07-B	G 1 1/4	32	40	80,0	130,0	63,1	13,5	13,5	40,42
103183	330.08-B	G 1 1/2	40	40	91,5	130,0	69,1	14,5	14,5	59,41
103184	330.09-B	G 2	50	40	109,0	165,0	83,4	16,5	16,5	90,51
103185	330.10-B	G 2 1/2	65	40	133,0	248,0	97,0	18,5	18,5	174,90
103186	330.11-B	G 3	80	40	156,0	248,0	108,0	18,5	18,5	247,32

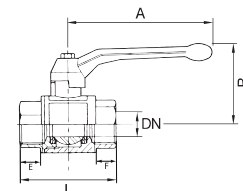
### Kugelhahn mit gelbem Stahlhebel, leichte Ausführung, Innen-/Innengewinde



Artikel Nr.	Typen Nr.	Gewinde	DN	PN bar	L mm	A mm	B mm	E mm	F mm	Preis €
103187	330.02-G	G 1/4	8	63	46,0	85,0	37,2	12,0	12,0	11,76
103188	330.03-G	G 3/8	10	63	50,0	85,0	37,2	12,0	12,0	12,35
103189	330.04-G	G 1/2	15	40	50,0	85,0	44,1	9,5	9,5	13,16
103190	330.05-G	G 3/4	20	40	58,0	105,0	48,4	10,5	10,5	17,94
103191	330.06-G	G 1	25	40	69,0	105,0	52,3	12,0	12,0	25,17
103192	330.07-G	G 1 1/4	32	40	80,0	130,0	63,1	13,5	13,5	40,42
103193	330.08-G	G 1 1/2	40	40	91,5	130,0	69,1	14,5	14,5	59,41
103194	330.09-G	G 2	50	40	109,0	165,0	83,4	16,5	16,5	90,51

# Kugelhähne mit Stahlhebel

Standardausführung - leichte Ausführung - mit vollem Durchgang



## Kugelhahn mit schwarzem Stahlhebel, leichte Ausführung, Innen-/Außengewinde

Artikel Nr.	Typen Nr.	Gewinde	DN	PN bar	L mm	A mm	B mm	E mm	F mm	Preis €
103195	331.02-S	G 1/4	8	63	51,0	85,0	37,2	9,4	12,0	11,76
103196	331.03-S	G 3/8	10	63	53,0	85,0	37,2	8,6	12,0	12,35
103197	331.04-S	G 1/2	15	40	59,8	85,0	44,1	9,5	9,5	13,16
103198	331.05-S	G 3/4	20	40	69,5	105,0	48,4	10,5	10,5	17,94
103199	331.06-S	G 1	25	40	78,8	105,0	52,3	12,0	12,0	25,17
103200	331.07-S	G 1 1/4	32	40	91,5	130,0	63,1	13,0	13,5	40,42
103201	331.08-S	G 1 1/2	40	40	104,0	130,0	69,1	14,5	14,5	59,41
103202	331.09-S	G 2	50	40	121,0	165,0	83,4	16,5	16,5	90,51



331.05-S

## Kugelhahn mit rotem Stahlhebel, leichte Ausführung, Innen-/Außengewinde

Artikel Nr.	Typen Nr.	Gewinde	DN	PN bar	L mm	A mm	B mm	E mm	F mm	Preis €
103203	331.02-R	G 1/4	8	63	51,0	85,0	37,2	9,4	12,0	11,76
103204	331.03-R	G 3/8	10	63	53,0	85,0	37,2	8,6	12,0	12,35
103205	331.04-R	G 1/2	15	40	59,8	85,0	44,1	9,5	9,5	13,16
103206	331.05-R	G 3/4	20	40	69,5	105,0	48,4	10,5	10,5	17,94
103207	331.06-R	G 1	25	40	78,8	105,0	52,3	12,0	12,0	25,17
103208	331.07-R	G 1 1/4	32	40	91,5	130,0	63,1	13,0	13,5	40,42
103209	331.08-R	G 1 1/2	40	40	104,0	130,0	69,1	14,5	14,5	59,41
103210	331.09-R	G 2	50	40	121,0	165,0	83,4	16,5	16,5	90,51



331.05-R

## Kugelhahn mit blauem Stahlhebel, leichte Ausführung, Innen-/Außengewinde

Artikel Nr.	Typen Nr.	Gewinde	DN	PN bar	L mm	A mm	B mm	E mm	F mm	Preis €
103211	331.02-B	G 1/4	8	63	51,0	85,0	37,2	9,4	12,0	11,76
103212	331.03-B	G 3/8	10	63	53,0	85,0	37,2	8,6	12,0	12,35
103213	331.04-B	G 1/2	15	40	59,8	85,0	44,1	9,5	9,5	13,16
103214	331.05-B	G 3/4	20	40	69,5	105,0	48,4	10,5	10,5	17,94
103215	331.06-B	G 1	25	40	78,8	105,0	52,3	12,0	12,0	25,17
103216	331.07-B	G 1 1/4	32	40	91,5	130,0	63,1	13,0	13,5	40,42
103217	331.08-B	G 1 1/2	40	40	104,0	130,0	69,1	14,5	14,5	59,41
103218	331.09-B	G 2	50	40	121,0	165,0	83,4	16,5	16,5	90,51



331.05-B

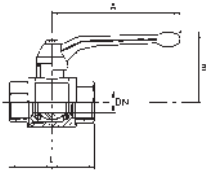
## Kugelhahn mit gelbem Stahlhebel, leichte Ausführung, Innen-/Außengewinde

Artikel Nr.	Typen Nr.	Gewinde	DN	PN bar	L mm	A mm	B mm	E mm	F mm	Preis €
103219	331.02-G	G 1/4	8	63	51,0	85,0	37,2	9,4	12,0	11,76
103220	331.03-G	G 3/8	10	63	53,0	85,0	37,2	8,6	12,0	12,35
103221	331.04-G	G 1/2	15	40	59,8	85,0	44,1	9,5	9,5	13,16
103222	331.05-G	G 3/4	20	40	69,5	105,0	48,4	10,5	10,5	17,94
103223	331.06-G	G 1	25	40	78,8	105,0	52,3	12,0	12,0	25,17
103224	331.07-G	G 1 1/4	32	40	91,5	130,0	63,1	13,0	13,5	40,42
103225	331.08-G	G 1 1/2	40	40	104,0	130,0	69,1	14,5	14,5	59,41
103226	331.09-G	G 2	50	40	121,0	165,0	83,4	16,5	16,5	90,51



331.05-G

➔ Die zusätzliche PTFE-Dichtscheibe minimiert den Verschleiß bei häufiger Betätigung.



## Kugelhähne

in Langgewindeausführung

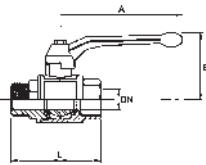
Anwendungsbereich: Druckluft, Wasser, nicht giftige und nicht aggressive Gase, Heizanlagen, Landwirtschaft.

Material	Messing vernickelt
Kugel	Messing verchromt
Kugeldichtung	PTFE
Spindelabdichtung	HNBR / EPDM / PTFE
Handhebel	Aluminium, schwarz lackiert
Betriebstemperatur	-15 °C bis 90 °C
Betriebsdruck max.	40 bar
Gewindematerial	Messing blank
Gewindenorm	Gewinde nach ISO 7-1



### Kugelhahn, Langgewindeausführung, Innen-/Innengewinde

Artikel Nr.	Typen Nr.	Gewinde	DN	L mm	A mm	B mm	Preis €
103235	336.02	Rp 1/4	8	46,0	85,0	42,0	12,00
103236	336.03	Rp 3/8	10	50,0	85,0	42,0	12,00
103237	336.04	Rp 1/2	15	61,0	85,0	46,0	13,51
103238	336.05	Rp 3/4	20	70,0	105,0	53,0	18,63
103239	336.06	Rp 1	25	84,0	105,0	57,0	26,80
103240	336.07	Rp 1 1/4	32	97,0	130,0	70,0	43,81
103241	336.08	Rp 1 1/2	40	108,0	130,0	76,0	66,40
103242	336.09	Rp 2	50	130,0	165,0	92,0	101,12



### Kugelhahn, Langgewindeausführung, Innen-/Außengewinde

Artikel Nr.	Typen Nr.	Gewinde	DN	L mm	A mm	B mm	Preis €
103245	337.02	Rp/R 1/4	8	51,0	85,0	42,0	12,00
103246	337.03	Rp/R 3/8	10	54,0	85,0	42,0	12,00
103247	337.04	Rp/R 1/2	15	67,0	85,0	46,0	14,08
103248	337.05	Rp/R 3/4	20	78,0	105,0	53,0	19,45
103249	337.06	Rp/R 1	25	89,0	105,0	57,0	28,07
103250	337.07	Rp/R 1 1/4	32	103,0	130,0	70,0	45,55
103251	337.08	Rp/R 1 1/2	40	113,0	130,0	76,0	69,89
103252	337.09	Rp/R 2	50	136,0	165,0	92,0	107,52

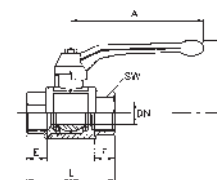
→ Die Druckangaben sind gültig bis zu einer Betriebstemperatur von max. 40 °C.  
Bei höheren Temperaturen sinkt der max. Betriebsdruck. Siehe Datenblatt.

# Kugelhähne

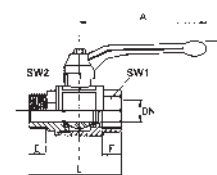
schwere Ausführung - mit vollem Durchgang

Anwendungsbereich: Druckluft, Wasser, neutrale und ungiftige Gase, Heizöl (EL), Heizöl (S), Schmieröle, Dieselöle.

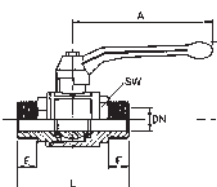
Gehäuse	Messing vernickelt
Kugel	Messing hartverchromt
Kugeldichtung	PTFE
Spindelabdichtung	PTFE
Handhebel	Aluminium, schwarz lackiert
Betriebstemperatur	-20 °C bis 130 °C
Gewindematerial	Messing blank



3350.04



3350.44



3351.44

## Kugelhahn mit Handhebel, Innen-/Innengewinde

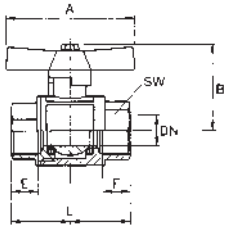
Artikel Nr.	Typen Nr.	Gewinde	DN	PN bar	SW mm	L mm	A mm	B mm	E mm	F mm	Preis €
103261	3350.02	G 1/4	8	80	18	40,5	75,0	51,5	6,5	6,5	13,63
103262	3350.03	G 3/8	10	80	21	46,0	75,0	54,0	8,5	8,5	16,32
103263	3350.04	G 1/2	15	80	26	55,0	100,0	64,0	9,5	9,5	20,51
103264	3350.05	G 3/4	20	80	32	65,0	120,0	67,5	12,5	12,5	31,34
103265	3350.06	G 1	25	80	39	76,0	120,0	80,0	13,5	13,5	49,28
103266	3350.07	G 1 1/4	32	80	49	85,0	150,0	94,0	13,5	13,5	72,91
103267	3350.08	G 1 1/2	40	80	56	103,0	150,0	103,0	18,0	18,0	91,09
103268	3350.09	G 2	50	63	69	121,0	175,0	115,5	20,5	20,5	157,03
103269	3350.10	G 2 1/2	65	40	85	148,0	280,0	152,0	24,2	24,2	194,65
103270	3350.11	G 3	80	40	100	172,0	280,0	163,5	26,8	26,8	256,26

## Kugelhahn mit Handhebel, Innen-/Außengewinde

Artikel Nr.	Typen Nr.	Gewinde	DN	PN bar	SW 1 mm	SW 2 mm	L mm	A mm	B mm	E mm	F mm	Preis €
103271	3350.22	G/R 1/4	8	80	18	18	49,0	75,0	51,5	11,0	7,0	13,63
103272	3350.33	G/R 3/8	10	80	21	21	56,0	75,0	54,0	11,0	8,5	16,32
103273	3350.44	G/R 1/2	15	80	26	27	68,0	100,0	64,0	14,9	8,5	20,51
103274	3350.55	G/R 3/4	20	80	32	33	77,0	100,0	68,0	16,0	14,0	31,34
103275	3350.66	G/R 1	25	80	39	40	89,0	120,0	80,0	19,0	15,0	49,28
103276	3350.77	G/R 1 1/4	32	80	49	50	100,0	150,0	95,0	21,2	16,0	72,91
103277	3350.88	G/R 1 1/2	40	80	56	57	114,5	150,0	103,0	21,2	18,0	91,09
103278	3350.99	G/R 2	50	63	69	70	136,0	175,0	115,5	25,5	21,0	157,03

## Kugelhahn mit Handhebel, Außen-/Außengewinde

Artikel Nr.	Typen Nr.	Gewinde	DN	PN bar	SW mm	L mm	A mm	B mm	E mm	F mm	Preis €
103279	3351.22	R 1/4	8	100	18	54,5	75,0	51,5	10,9	10,9	13,63
103280	3351.33	R 3/8	10	100	22	66,0	100,0	61,0	11,2	11,2	16,32
103281	3351.44	R 1/2	15	100	27	82,0	100,0	64,0	14,9	14,9	20,51
103282	3351.55	R 3/4	20	100	33	95,0	120,0	76,0	16,0	16,0	31,34
103283	3351.66	R 1	25	100	40	107,0	120,0	80,0	19,0	19,0	49,28
103284	3351.77	R 1 1/4	32	100	50	122,4	150,0	96,4	21,2	21,2	72,91
103285	3351.88	R 1 1/2	40	100	57	136,0	150,0	102,9	21,2	21,2	91,09
103286	3351.99	R 2	50	80	70	159,5	175,0	117,8	25,0	25,0	157,03



## Kugelhähne

schwere Ausführung - mit vollem Durchgang

Anwendungsbereich: Druckluft, Wasser, neutrale und ungiftige Gase, Heizöl (EL), Heizöl (S), Schmieröle, Dieselöle.

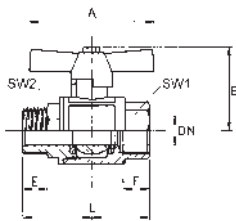


3340.04

Gehäuse	Messing vernickelt
Kugel	Messing hartverchromt
Kugeldichtung	PTFE
Spindelabdichtung	PTFE
Flügelgriff	Aluminium, schwarz lackiert
Betriebstemperatur	-20 °C bis 130 °C
Gewindematerial	Messing blank

### Kugelhahn mit Flügelgriff, Innen-/Innengewinde

Artikel Nr.	Typen Nr.	Gewinde	DN	PN bar	SW mm	L mm	A mm	B mm	E mm	F mm	Preis €
103287	3340.02	G 1/4	8	80	18	40,5	45,0	43,0	6,5	6,5	13,63
103288	3340.03	G 3/8	10	80	21	46,0	45,0	46,0	8,5	8,5	16,32
103289	3340.04	G 1/2	15	80	26	55,0	55,0	54,5	9,5	9,5	20,51
103290	3340.05	G 3/4	20	80	32	65,0	55,0	59,0	12,5	12,5	31,34
103291	3340.06	G 1	25	80	39	76,0	70,0	73,0	13,5	13,5	49,28



### Kugelhahn mit Flügelgriff, Innen-/Außengewinde

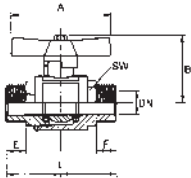
Artikel Nr.	Typen Nr.	Gewinde	DN	PN bar	SW 1 mm	SW 2 mm	L mm	A mm	B mm	E mm	F mm	Preis €
103292	3340.12	G/R 1/4	8	80	18	18	49,0	45,0	43,0	11,0	7,0	13,63
103293	3340.13	G/R 3/8	10	80	21	21	56,0	45,0	45,5	11,0	9,0	16,32
103294	3340.14	G/R 1/2	15	80	27	26	68,0	55,0	54,5	15,0	8,0	20,51
103295	3340.15	G/R 3/4	20	80	33	32	77,0	55,0	58,5	16,0	13,0	31,34
103296	3340.16	G/R 1	25	80	40	39	88,4	70,0	70,5	19,0	14,5	49,28



3340.14

### Kugelhahn mit Flügelgriff, Außen-/Außengewinde

Artikel Nr.	Typen Nr.	Gewinde	DN	PN bar	SW mm	L mm	A mm	B mm	E mm	F mm	Preis €
103297	3340.32	R 1/4	8	100	18	54,5	45,0	43,0	11,0	11,0	13,63
103298	3340.33	R 3/8	10	100	21	66,0	45,0	51,0	11,2	11,2	16,32
103299	3340.34	R 1/2	15	100	27	82,0	55,0	54,5	14,9	14,9	20,51
103300	3340.35	R 3/4	20	100	33	94,0	55,0	66,0	16,1	16,1	31,34
103301	3340.36	R 1	25	100	40	107,0	70,0	70,0	19,0	19,0	49,28

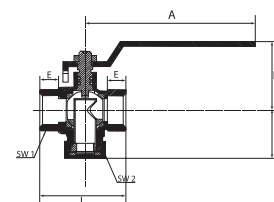


3340.34

## Kugelhähne mit integriertem Schmutzfänger

Platz- und kostensparende Kombination aus Kugelhahn und Schmutzfänger in einem.  
Ersetzt die Aneinanderreihung von Kugelhahn - Schmutzfänger - Kugelhahn und reduziert somit Montageaufwand und Kosten.

Das Sieb lässt sich im abgesperrten, drucklosen Zustand einfach zur Reinigung entnehmen.



Gehäuse	Messing vernickelt (CW617N)
Kugel	Messing verchromt (CW617N)
Kugeldichtung	PTFE
Spindelabdichtung	NBR / FKM
Gewindematerial	Messing vernickelt (CW617N)
Handhebel	Stahl verzinkt, mit Kunststoffüberzug
Siebeinsatz	Edelstahl, Maschenweite 0,5 mm
Betriebstemperatur	-20 °C bis 100 °C
Gewindenorm	G-Gewinde nach DIN EN ISO 228-1

### Kugelhahn mit integriertem Schmutzfänger

Artikel Nr.	Typen Nr.	Gewinde	DN	PN bar	L mm	A mm	B mm	D mm	E mm	SW 1 mm	SW 2 mm	Preis €
133554	322.04	G 1/2	12	30	50,7	100,0	44,2	31,0	11,0	25	24	16,11
133555	322.05	G 3/4	16	30	61,3	100,0	47,4	35,1	13,0	31	30	22,99
133556	322.06	G 1	20	30	70,1	100,0	50,8	38,7	15,0	38	38	32,17
133557	322.07	G 1 1/4	28	20	85,0	158,0	74,0	51,5	17,0	48	46	60,06
133558	322.08	G 1 1/2	36	20	97,5	158,0	80,0	57,5	17,0	54	55	83,71
133559	322.09	G 2	46	20	117,0	158,0	88,5	68,5	20,0	66	65	132,71



322.06



### Ersatzsieb für Kugelhahn mit integriertem Schmutzfänger

Artikel Nr.	Typen Nr.	Beschreibung	Preis €
135886	322.04-SIEB	Für Anschlussgröße G 1/2	2,13
135887	322.05-SIEB	Für Anschlussgröße G 3/4	2,20
135888	322.06-SIEB	Für Anschlussgröße G 1	2,24
135889	322.07-SIEB	Für Anschlussgröße G 1 1/4	3,51
135890	322.08-SIEB	Für Anschlussgröße G 1 1/2	3,81
135891	322.09-SIEB	Für Anschlussgröße G 2	4,74



322.06-SIEB