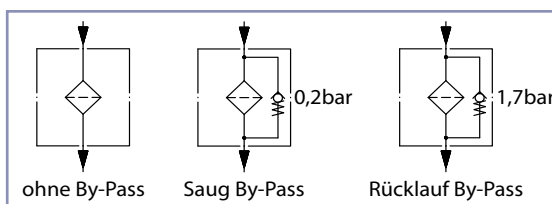




Filterkopf für Spin-On Filter

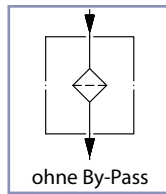


IKRON®
Fluid Filtration



Baureihe	Bestell-Nr.	Bezeichnung	Anschlussgewinde	Arbeitsdruck in bar	Öffnungsdruck By-Pass Ventil in bar	Höhe in mm	Anschluss Verschmutzungsanzeige	Anschluss optische Differenzialanzeige	passendes Filterelement
Ohne By-Pass Ventil									
HF620.20	300-020-1000	HF620.20-B00-XA-DA-XB-DA	3/4"	12	-	48,5	2 x 1/8"	-	HEK45-20
HF620.30	300-020-1150	HF620.30-B00-XA-DA-XB-DA	1-1/4"	12	-	64	2 x 1/8"	-	HEK45-30
HF620.40	300-020-1300	HF620.40-B00-XC-DA	1-1/2"	12	-	67	2 x 1/8"	1/2"	HEK45-30 - 2 Stück
HF620.50	300-020-1450	HF620.50-B00-XD-DA	1-1/2"	12	-	85	2 x 1/8"	1/2"	HEK45-30 - 2 Stück
HF620.50	300-020-1600	HF620.50-B00SAE300011/2"	SAE3000 1-1/2"	12	-	85	1 x 1/8"	1/2"	HEK45-30 - 2 Stück
Saugfilter Anwendung									
HF620.20	300-020-1050	HF620.20-B02-XA-DA-XB-DA	3/4"	12	0,2	48,5	2 x 1/8"	-	HEK45-20
HF620.30	300-020-1200	HF620.30-B02-XA-DA-XB-DA	1-1/4"	12	0,2	64	2 x 1/8"	-	HEK45-30
HF620.40	300-020-1350	HF620.40-B02-XC-DA	1-1/2"	12	0,2	67	2 x 1/8"	1/2"	HEK45-30 - 2 Stück
HF620.50	300-020-1500	HF620.50-B02-XD-DA	1-1/2"	12	0,2	85	2 x 1/8"	1/2"	HEK45-30 - 2 Stück
HF620.50	300-020-01650	HF620.50-B02SAE300011/2"	SAE3000 1-1/2"	12	0,2	85	1 x 1/8"	1/2"	HEK45-30 - 2 Stück
Rücklaufilter Anwendung									
HF620.20	300-020-1100	HF620.20-B17-XA-DA-XB-DA	3/4"	12	1,7	48,5	2 x 1/8"	-	HEK45-20
HF620.30	300-020-1250	HF620.30-B17-XA-DA-XB-DA	1-1/4"	12	1,7	64	2 x 1/8"	-	HEK45-30
HF620.40	300-020-1400	HF620.40-B17-XC-DA	1-1/2"	12	1,7	67	2 x 1/8"	1/2"	HEK45-30 - 2 Stück
HF620.50	300-020-1550	HF620.50-B17-XD-DA	1-1/2"	12	1,7	85	2 x 1/8"	1/2"	HEK45-30 - 2 Stück
HF620.50	300-020-01700	HF620.50-B17SAE300011/2"	SAE3000 1-1/2"	12	1,7	85	1 x 1/8"	1/2"	HEK45-30 - 2 Stück

Spin-On Filterpatrone



Mikrofaser



Papier



Metallgewebe

IKRON[®]
Fluid Filtration

Baureihe	Bestell-Nr.	Bezeichnung	Anschlussgewinde	Nomineller Volumenstrom in Sauganwendungen in l/min	Nomineller Volumenstrom in Rücklaufanwendungen in l/min	Arbeitsdruck in bar	Filterfeinheit in µm	Filtermaterial	Länge in mm	Außendurchmesser in mm	Passender Filterkopf
HEK45-20.135	300-025-1000	HEK45-20.135-AS-FG010-B	3/4"	25	65	12	10	Microfaser	147	99	HF620.20
	300-025-1050	HEK45-20.135-AS-FG025-B	3/4"	35	75	12	25	Microfaser	147	99	
	300-025-1100	HEK45-20.135-AS-SP010-B	3/4"	30	65	12	10	Papier	147	99	
	300-025-1150	HEK45-20.135-AS-SP025-B	3/4"	35	75	12	25	Papier	147	99	
	300-025-1200	HEK45-20.135-AS-MS060-B	3/4"	40	80	12	60	Metallgewebe	147	99	
HEK45-20.180	300-025-1300	HEK45-20.180-AS-FG010-B	3/4"	25	65	12	10	Microfaser	209	99	HF620.20
	300-025-1350	HEK45-20.180-AS-FG025-B	3/4"	35	75	12	25	Microfaser	209	99	
	300-025-1400	HEK45-20.180-AS-SP010-B	3/4"	35	75	12	10	Papier	209	99	
	300-025-1450	HEK45-20.180-AS-SP025-B	3/4"	40	80	12	25	Papier	209	99	
	300-025-1500	HEK45-20.180-AS-MS060-B	3/4"	40	80	12	60	Metallgewebe	209	99	
HEK45-30.155	300-025-1600	HEK45-30.155-AS-FG010-B	1-1/4"	55	125	12	10	Microfaser	179	129	HF620.30 HF620.40 HF620.50
	300-025-1650	HEK45-30.155-AS-FG025-B	1-1/4"	80	180	12	25	Microfaser	179	129	
	300-025-1700	HEK45-30.155-AS-SP010-B	1-1/4"	75	165	12	10	Papier	179	129	
	300-025-1750	HEK45-30.155-AS-SP025-B	1-1/4"	90	195	12	25	Papier	179	129	
	300-025-1800	HEK45-30.155-AS-MS060-B	1-1/4"	100	205	12	60	Metallgewebe	179	129	
HEK45-30.210	300-025-1850	HEK45-30.210-AS-FG010-B	1-1/4"	60	145	12	10	Microfaser	227	129	HF620.30 HF620.40 HF620.50
	300-025-1900	HEK45-30.210-AS-FG025-B	1-1/4"	90	190	12	25	Microfaser	227	129	
	300-025-1950	HEK45-30.210-AS-SP010-B	1-1/4"	80	180	12	10	Papier	227	129	
	300-025-2000	HEK45-30.210-AS-SP025-B	1-1/4"	100	200	12	25	Papier	227	129	
	300-025-2050	HEK45-30.210-AS-MS060-B	1-1/4"	105	210	12	60	Metallgewebe	227	129	



Rücklauffiltergehäuse für Tankeinbau



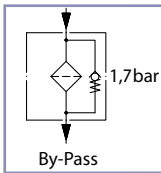
Baureihe	Bestell-Nr.	Bezeichnung	Anschlussgewinde	Arbeitsdruck in bar	Höhe Filterkopf in mm	Gesamtlänge in mm	Anschluss Verschmutzungsanzeige	passendes Filterelement
HF502-10.060	300-040-1000	HF502-10.060-GD-B-H-Z-XD-DA	1/2"	8	54,5	137,5	1/8"	HEK02-10.060
HF502-20.077	300-040-1050	HF502-20.077-GD-B-H-Z-XD-DA	1/2"	8	73	176	1/8"	HEK02-20.077
	300-040-1100	HF502-20.077-GE-B-H-Z-XD-DA	3/4"	8	73	176	1/8"	
HF502-20.122	300-040-1250	HF502-20.122-GE-B-H-Z-XD-DA	3/4"	8	73	221	1/8"	HEK02-20.122
	300-040-1350	HF502-20.122-GD-B-H-Z-XD-DA	1/2"	8	73	221	1/8"	
	300-040-1400	HF502-20.122-GF-B-H-Z-XD-DA	1"	8	73	221	1/8"	
HF502-20.201	300-040-1450	HF502-20.201-GD-B-H-Z-XD-DA	1/2"	8	73	302	1/8"	HEK02-20.201
	300-040-1500	HF502-20.201-GF-B-H-Z-XD-DA	1"	8	73	302	1/8"	
HF502-30.195	300-040-1550	HF502-30.195-GF-B-H-Z-XD-DA	1"	8	88,5	318,5	1/8"	HEK02-30.195
	300-040-1600	HF502-30.195-GG-B-H-Z-XD-DA	1-1/4"	8	88,5	318,5	1/8"	
HF502-30.239	300-040-1650	HF502-30.239-GG-B-H-Z-XD-DA	1-1/4"	8	88,5	361,5	1/8"	HEK02-30.239
HF502-40.122	300-040-1700	HF502-40.122-GG-B-H-Z-XD-DA	1-1/4"	8	107	280	1/8"	HEK02-40.122
	300-040-1750	HF502-40.122-GH-B-H-Z-XD-DA	1-1/2"	8	107	280	1/8"	
HF502-40.194	300-040-1850	HF502-40.194-GH-B-H-Z-XD-DA	1-1/2"	8	107	346	1/8"	HEK02-40.194
HF502-40.195	300-040-1900	HF502-40.195-GH-B-H-Z-XD-DA	1-1/2"	8	107	346	1/8"	HEK02-40.195
	300-040-2000	HF502-40.195-GL-B-H-Z-XD-DA	2"	8	107	346	1/8"	
HF502-40.239	300-040-2100	HF502-40.239-GL-B-H-Z-XD-DA	2"	8	107	406	1/8"	HEK02-40.239



Baureihe	Bestell-Nr.	Bezeichnung	Anschlussgewinde	Arbeitsdruck in bar	Höhe Filterkopf in mm	Gesamtlänge in mm	Anschluss Verschmutzungsanzeige	passendes Filterelement
HF595-10.060	300-070-1000	HF595-10.060-GD-B-Z-DA-G	1/2"	10	19	125	1/8"	HEK02-10.060
HF595-20.077	300-070-1050	HF595-20.077-GE-B-Z-DA-G	3/4"	10	27	151	1/8"	HEK02-20.077
HF595-20.122	300-070-1100	HF595-20.122-GF-B-Z-DA-G	1"	10	27	195	1/8"	HEK02-20.122
HF595-30.195	300-070-1150	HF595-30.195-GG-B-Z-DA-G	1 1/4"	10	33	275	1/8"	HEK02-30.195



Rücklauffilterelement



Mikrofaser



Papier



Papier verstärkt



Metallgewebe



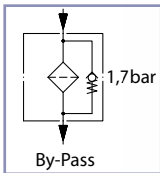
Edelstahl Gewebe

Baureihe	Bestell-Nr.	Bezeichnung	Max. Volumenstrom in l/min *	Arbeitsdruck in bar	Öffnungsdruck By-Pass Ventil in bar	Filterfeinheit in µm	Filtermaterial	Filterfläche in cm ²	Länge in mm	Außendurchmesser in mm	Passendes Filtergehäuse
HEK02-10.060	300-045-1000	HEK02-10.060-AS-FG003-VM-B17-B	15	8	1,7	3	Mikrofaser	346	75	52	HF502-10.060
	300-045-1050	HEK02-10.060-AS-FG006-VM-B17-B	15	8	1,7	6	Mikrofaser	346	75	52	
	300-045-1100	HEK02-10.060-AS-FG010-VM-B17-B	25	8	1,7	10	Mikrofaser	346	75	52	
	300-045-1150	HEK02-10.060-AS-FG025-VM-B17-B	25	8	1,7	25	Mikrofaser	346	75	52	
	300-045-1200	HEK02-10.060-AS-SP010-VM-B17-B	25	8	1,7	10	Papier	400	75	52	
	300-045-1250	HEK02-10.060-AS-SP025-VM-B17-B	45	8	1,7	25	Papier	400	75	52	
	300-045-1300	HEK02-10.060-AS-MI025-VM-B17-B	35	8	1,7	25	Edelstahl Gewebe	227	75	52	
	300-045-1350	HEK02-10.060-AS-MI060-VM-B17-B	45	8	1,7	60	Edelstahl Gewebe	227	75	52	
HEK02-20.077	300-045-1400	HEK02-20.077-AS-FG003-VM-B17-B	35	8	1,7	3	Mikrofaser	702	95	70	HF502-20.077
	300-045-1450	HEK02-20.077-AS-FG006-VM-B17-B	35	8	1,7	6	Mikrofaser	702	95	70	
	300-045-1500	HEK02-20.077-AS-FG010-VM-B17-B	45	8	1,7	10	Mikrofaser	702	95	70	
	300-045-1550	HEK02-20.077-AS-FG025-VM-B17-B	55	8	1,7	25	Mikrofaser	702	95	70	
	300-045-1600	HEK02-20.077-AS-RP010-VM-B17-B	55	8	1,7	10	Papier verstärkt	850	95	70	
	300-045-1650	HEK02-20.077-AS-SP010-VM-B17-B	55	8	1,7	10	Papier	850	95	70	
	300-045-1660	HEK02-20.077-AS-SP025-VM-B17-B	85	8	1,7	25	Papier	850	95	70	
	300-045-1700	HEK 02-20.077-AS-MI025-VM-B17-B	65	8	1,7	25	Metallgewebe	444	95	70	
HEK02-20.122	300-045-1800	HEK02-20.122-AS-FG003-VM-B17-B	50	8	1,7	3	Mikrofaser	1113	140	70	HF502-20.122
	300-045-1850	HEK02-20.122-AS-FG006-VM-B17-B	55	8	1,7	6	Mikrofaser	1113	140	70	
	300-045-1900	HEK02-20.122-AS-FG010-VM-B17-B	65	8	1,7	10	Mikrofaser	1113	140	70	
	300-045-1950	HEK02-20.122-AS-FG025-VM-B17-B	80	8	1,7	25	Mikrofaser	1113	140	70	
	300-045-2000	HEK02-20.122-AS-RP010-VM-B17-B	75	8	1,7	10	Papier verstärkt	1347	140	70	
	300-045-2050	HEK02-20.122-AS-RP025-VM-B17-B	105	8	1,7	25	Papier verstärkt	1347	140	70	
	300-045-2100	HEK02-20.122-AS-MI025-VM-B17-B	85	8	1,7	25	Metallgewebe	615	140	70	
	300-045-2150	HEK02-20.122-AS-MI060-VM-B17-B	105	8	1,7	60	Metallgewebe	615	140	70	
HEK02-20.201	300-045-2200	HEK02-20.201-AS-FG003-VM-B17-B	75	8	1,7	3	Mikrofaser	1680	225	70	HF502-20.201
	300-045-2250	HEK02-20.201-AS-FG006-VM-B17-B	85	8	1,7	6	Mikrofaser	1680	225	70	
	300-045-2300	HEK02-20.201-AS-FG010-VM-B17-B	100	8	1,7	10	Mikrofaser	1680	225	70	
	300-045-2350	HEK02-20.201-AS-FG025-VM-B17-B	120	8	1,7	25	Mikrofaser	1680	225	70	
	300-045-2400	HEK02-20.201-AS-RP010-VM-B17-B	115	8	1,7	10	Papier verstärkt	2034	225	70	
	300-045-2450	HEK02-20.201-AS-RP025-VM-B17-B	160	8	1,7	25	Papier verstärkt	2034	225	70	
	300-045-2500	HEK02-20.201-AS-MI025-VM-B17-B	125	8	1,7	25	Metallgewebe	929	225	70	
	300-045-2550	HEK02-20.201-AS-MI060-VM-B17-B	155	8	1,7	60	Metallgewebe	929	225	70	
HEK02-30.195	300-045-2600	HEK02-30.195-AS-FG003-VM-B17-B	160	8	1,7	3	Mikrofaser	3705	212	99	HF502-30.195
	300-045-2650	HEK02-30.195-AS-FG006-VM-B17-B	175	8	1,7	6	Mikrofaser	3705	212	99	
	300-045-2700	HEK02-30.195-AS-FG010-VM-B17-B	210	8	1,7	10	Mikrofaser	3705	212	99	
	300-045-2750	HEK02-30.195-AS-FG025-VM-B17-B	230	8	1,7	25	Mikrofaser	3705	212	99	
	300-045-2800	HEK02-30.195-AS-RP010-VM-B17-B	230	8	1,7	10	Papier verstärkt	4485	212	99	
	300-045-2850	HEK02-30.195-AS-RP025-VM-B17-B	280	8	1,7	25	Papier verstärkt	4485	212	99	
	300-045-2900	HEK02-30.195-AS-MI025-VM-B17-B	240	8	1,7	25	Metallgewebe	2048	212	99	
	300-045-2950	HEK02-30.195-AS-MI060-VM-B17-B	280	8	1,7	60	Metallgewebe	2048	212	99	

* Abhängig von der Anschlussgröße des Filtergehäuses.



Rücklauffilterelement



Mikrofaser



Papier



Papier verstärkt



Metallgewebe



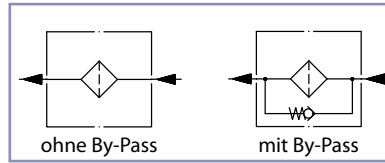
Edelstahl Gewebe

Baureihe	Bestell-Nr.	Bezeichnung	Max. Volumenstrom in l/min *	Arbeitsdruck in bar	Öffnungsdruck By-Pass Ventil in bar	Filterfeinheit in µm	Filtermaterial	Filterfläche in cm ²	Länge in mm	Außendurchmesser in mm	Passendes Filtergehäuse
HEK02-30.239	300-045-3000	HEK02-30.239-AS-FG003-VM-B17-B	190	8	1,7	3	Mikrofaser	4541	255	99	HF502-30.239
	300-045-3050	HEK02-30.239-AS-FG006-VM-B17-B	200	8	1,7	6	Mikrofaser	4541	255	99	
	300-045-3100	HEK02-30.239-AS-FG010-VM-B17-B	230	8	1,7	10	Mikrofaser	4541	255	99	
	300-045-3150	HEK02-30.239-AS-FG025-VM-B17-B	250	8	1,7	25	Mikrofaser	4541	255	99	
	300-045-3200	HEK02-30.239-AS-RP010-VM-B17-B	250	8	1,7	10	Papier verstärkt	5497	255	99	
	300-045-3250	HEK02-30.239-AS-RP025-VM-B17-B	290	8	1,7	25	Papier verstärkt	5497	255	99	
	300-045-3300	HEK02-30.239-AS-MI025-VM-B17-B	260	8	1,7	25	Metallgewebe	2510	255	99	
HEK02-40.122	300-045-3350	HEK02-30.239-AS-MI060-VM-B17-B	290	8	1,7	60	Metallgewebe	2510	255	99	HF502-40.122
	300-045-3400	HEK02-40.122-AS-FG003-VM-B17-B	180	8	1,7	3	Mikrofaser	3821	139	130	
	300-045-3450	HEK02-40.122-AS-FG006-VM-B17-B	205	8	1,7	6	Mikrofaser	3821	139	130	
	300-045-3500	HEK02-40.122-AS-FG010-VM-B17-B	240	8	1,7	10	Mikrofaser	3821	139	130	
	300-045-3550	HEK02-40.122-AS-FG025-VM-B17-B	290	8	1,7	25	Mikrofaser	3821	139	130	
	300-045-3600	HEK02-40.122-AS-RP010-VM-B17-B	260	8	1,7	10	Papier verstärkt	4019	139	130	
	300-045-3650	HEK02-40.122-AS-RP025-VM-B17-B	380	8	1,7	25	Papier verstärkt	4019	139	130	
HEK02-40.194	300-045-3700	HEK02-40.122-AS-MI025-VM-B17-B	310	8	1,7	25	Metallgewebe	2174	139	130	HF502-40.194
	300-045-3750	HEK02-40.122-AS-MI060-VM-B17-B	400	8	1,7	60	Metallgewebe	2174	139	130	
	300-045-3850	HEK02-40.194-AS-FG003-VM-B17-B	265	8	1,7	3	Mikrofaser	6107	212	130	
	300-045-3900	HEK02-40.194-AS-FG006-VM-B17-B	290	8	1,7	6	Mikrofaser	6107	212	130	
	300-045-3950	HEK02-40.194-AS-FG010-VM-B17-B	335	8	1,7	10	Mikrofaser	6107	212	130	
	300-045-4000	HEK02-40.194-AS-FG025-VM-B17-B	380	8	1,7	25	Mikrofaser	6107	212	130	
	300-045-4050	HEK02-40.194-AS-RP010-VM-B17-B	350	8	1,7	10	Papier verstärkt	6423	212	130	
HEK02-40.195	300-045-4100	HEK02-40.194-AS-RP025-VM-B17-B	450	8	1,7	25	Papier verstärkt	6423	212	130	HF502-40.195
	300-045-4150	HEK02-40.194-AS-MI025-VM-B17-B	385	8	1,7	25	Metallgewebe	3159	212	130	
	300-045-4200	HEK02-40.194-AS-MI060-VM-B17-B	450	8	1,7	60	Metallgewebe	3159	212	130	
	300-045-4250	HEK02-40.195-AS-FG003-VM-B17-B	275	8	1,7	3	Mikrofaser	6107	212	130	
	300-045-4300	HEK02-40.195-AS-FG006-VM-B17-B	310	8	1,7	6	Mikrofaser	6107	212	130	
	300-045-4350	HEK02-40.195-AS-FG010-VM-B17-B	360	8	1,7	10	Mikrofaser	6107	212	130	
	300-045-4400	HEK02-40.195-AS-FG025-VM-B17-B	420	8	1,7	25	Mikrofaser	6107	212	130	
HEK02-40.239	300-045-4450	HEK02-40.195-AS-RP010-VM-B17-B	380	8	1,7	10	Papier verstärkt	6423	212	130	HF502-40.239
	300-045-4500	HEK02-40.195-AS-RP025-VM-B17-B	510	8	1,7	25	Papier verstärkt	6423	212	130	
	300-045-4550	HEK02-40.195-AS-MI025-VM-B17-B	420	8	1,7	25	Metallgewebe	3159	212	130	
	300-045-4600	HEK02-40.195-AS-MI060-VM-B17-B	520	8	1,7	60	Metallgewebe	3159	212	130	
	300-045-4650	HEK02-40.239-FS-FG003-VM-B17-B	400	8	1,7	3	Mikrofaser	10325	256	130	
	300-045-4700	HEK02-40.239-FS-FG006-VM-B17-B	432	8	1,7	6	Mikrofaser	10325	256	130	
	300-045-4750	HEK02-40.239-FS-FG010-VM-B17-B	475	8	1,7	10	Mikrofaser	10325	256	130	
HEK02-40.390	300-045-4800	HEK02-40.239-FS-FG025-VM-B17-B	525	8	1,7	25	Mikrofaser	10325	256	130	HF502-40.390
	300-045-4850	HEK02-40.239-FS-RP010-VM-B17-B	480	8	1,7	10	Papier verstärkt	9809	256	130	
	300-045-4900	HEK02-40.239-FS-RP025-VM-B17-B	570	8	1,7	25	Papier verstärkt	9809	256	130	
	300-045-4950	HEK02-40.239-FS-MI025-VM-B17-B	500	8	1,7	25	Metallgewebe	4646	256	130	
	300-045-5000	HEK02-40.239-FS-MI060-VM-B17-B	570	8	1,7	60	Metallgewebe	4646	256	130	
	300-045-5050	HEK02-40.390-FS-FG025-VM-B17-B	580	8	1,7	25	Microfaser	16536	407	130	

* Abhängig von der Anschlussgröße des Filtergehäuses.



Saugfilter



Edelstahl Gewebe

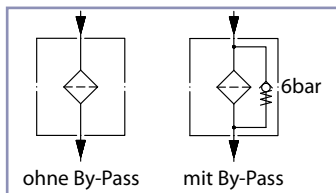
IKRON
Fluid Filtration

Baureihe	Bestell-Nr.	Bezeichnung	Anschlussgewinde	Nomineller Volumenstrom in l/min	Filterfeinheit in µm	Filtermaterial	Filterfläche in cm ²	Länge in mm	Außendurchmesser in mm	Besonderheit
HF410-10.060	300-010-1000	HF410-10.060-AS-MI125-GC-A01	3/8"	15	125	Edelstahl Gewebe	290	84	54	ohne By-Pass
	300-010-1050	HF410-10.060-AS-MI125-GC-A02	3/8"	15	125	Edelstahl Gewebe	290	96	54	mit By-Pass
HF410-20.077	300-010-1100	HF410-20.077-AS-MI125-GD-A01	1/2"	25	125	Edelstahl Gewebe	370	104	72,5	ohne By-Pass
	300-010-1150	HF410-20.077-AS-MI125-GD-A02	1/2"	25	125	Edelstahl Gewebe	370	118	72,5	mit By-Pass
	300-010-1200	HF410-20.077-AS-MI125-GE-A01	3/4"	30	125	Edelstahl Gewebe	370	104	72,5	ohne By-Pass
	300-010-1250	HF410-20.077-AS-MI125-GE-A02	3/4"	30	125	Edelstahl Gewebe	370	118	72,5	mit By-Pass
HF410-20.122	300-010-1300	HF410-20.122-AS-MI125-GE-A01	3/4"	35	125	Edelstahl Gewebe	585	148	72,5	ohne By-Pass
	300-010-1350	HF410-20.122-AS-MI125-GE-A02	3/4"	35	125	Edelstahl Gewebe	585	152	72,5	mit By-Pass
	300-010-1400	HF410-20.122-AS-MI125-GF-A01	1"	45	125	Edelstahl Gewebe	585	148	72,5	ohne By-Pass
	300-010-1450	HF410-20.122-AS-MI125-GF-A02	1"	45	125	Edelstahl Gewebe	585	152	72,5	mit By-Pass
HF410-30.122	300-010-1500	HF410-30.122-AS-MI125-GF-A01	1"	60	125	Edelstahl Gewebe	830	155	102	ohne By-Pass
	300-010-1550	HF410-30.122-AS-MI125-GF-A02	1"	60	125	Edelstahl Gewebe	830	169	102	mit By-Pass
HF410-30.162	300-010-1600	HF410-30.162-AS-MI125-GG-A01	1-1/4"	105	125	Edelstahl Gewebe	1295	195	102	ohne By-Pass
	300-010-1650	HF410-30.162-AS-MI125-GG-A02	1-1/4"	105	125	Edelstahl Gewebe	1295	209	102	mit By-Pass
HF410-30.195	300-010-1700	HF410-30.195-AS-MI125-GH-A01	1-1/2"	125	125	Edelstahl Gewebe	1560	228	102	ohne By-Pass
	300-010-1750	HF410-30.195-AS-MI125-GH-A02	1-1/2"	125	125	Edelstahl Gewebe	1560	242	102	mit By-Pass
HF410-40.162	300-010-1800	HF410-40.162-AS-MI125-GL-A01	2"	190	125	Edelstahl Gewebe	2010	202	132,5	ohne By-Pass
	300-010-1850	HF410-40.162-AS-MI125-GL-A02	2"	190	125	Edelstahl Gewebe	2010	216	132,5	mit By-Pass
HF410-40.195	300-010-1900	HF410-40.195-AS-MI125-GL-A01	2"	230	125	Edelstahl Gewebe	2420	235	132,5	ohne By-Pass
	300-010-1950	HF410-40.195-AS-MI125-GL-A02	2"	230	125	Edelstahl Gewebe	2420	249	132,5	mit By-Pass
HF410-40.239	300-010-2000	HF410-40.239-AS-MI125-GL-A01	2"	270	125	Edelstahl Gewebe	3970	278	132,5	ohne By-Pass
	300-010-2050	HF410-40.239-AS-MI125-GL-A02	2"	270	125	Edelstahl Gewebe	3970	292	132,5	mit By-Pass



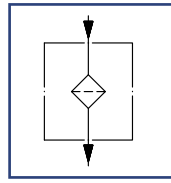
Hochdruckfiltergehäuse für Rohrleitungseinbau

420 bar



Baureihe	Bestell-Nr.	Bezeichnung	Anschluss- winde	Arbeitsdruck in bar	Gesamtlänge in mm	Anschluss Verschmutzungs- anzeige	passendes Filte- relement
Ohne By-Pass Ventil							
HF760-20.080	300-060-1000	HF760-20.080-B00-GD-B-DD-G	1/2"	420	208	1/2"	HEK85-20.080
	300-060-1100	HF760-20.080-B00-GE-B-DD-G	3/4"	420	208	1/2"	
HF760-20.106	300-060-1200	HF760-20.106-B00-GD-B-DD-G	1/2"	420	234	1/2"	HEK85-20.106
	300-060-1300	HF760-20.106-B00-GE-B-DD-G	3/4"	420	234	1/2"	
HF760-20.203	300-060-1400	HF760-20.203-B00-GD-B-DD-G	1/2"	420	331	1/2"	HEK85-20.203
	300-060-1500	HF760-20.203-B00-GE-B-DD-G	3/4"	420	331	1/2"	
HF761-30.116	300-060-1600	HF761-30.116-B00-GE-B-DD-G	3/4"	420	250	1/2"	HEK86-30.116
	300-060-1700	HF761-30.116-B00-GF-B-DD-G	1"	420	250	1/2"	
HF761-30.209	300-060-1800	HF761-30.209-B00-GE-B-DD-G	3/4"	420	358	1/2"	HEK86-30.209
	300-060-1900	HF761-30.209-B00-GF-B-DD-G	1"	420	358	1/2"	
HF761-40.115	300-060-2000	HF761-40.115-B00-GF-B-DD-G	1"	420	274	1/2"	HEK86-40.115
	300-060-2100	HF761-40.115-B00-GG-B-DD-G	1-1/4"	420	274	1/2"	
HF761-40.210	300-060-2200	HF761-40.210-B00-GF-B-DD-G	1"	420	399	1/2"	HEK86-40.210
	300-060-2300	HF761-40.210-B00-GG-B-DD-G	1-1/4"	420	399	1/2"	
	300-060-2400	HF761-40.210-B00-QD-B-DD-G	1-1/4" SAE6000 metr.	420	399	1/2"	
HF761-40.329	300-060-2500	HF761-40.329-B00-GF-B-DD-G	1"	420	544	1/2"	HEK86-40.329
	300-060-2600	HF761-40.329-B00-GG-B-DD-G	1-1/4"	420	544	1/2"	
	300-060-2700	HF761-40.329-B00-QD-B-DD-G	1-1/4" SAE6000 metr.	420	544	1/2"	
HF761-40.428	300-060-2800	HF761-40.428-B00-GG-B-DD-G	1-1/4"	420	686	1/2"	HEK86-40.428
	300-060-2900	HF761-40.428-B00-QD-B-DD-G	1-1/4" SAE6000 metr.	420	686	1/2"	
Mit By-Pass Ventil							
HF760-20.080	300-060-1050	HF760-20.080-B60-GD-B-DD-G	1/2"	420	208	1/2"	HEK85-20.080
	300-060-1150	HF760-20.080-B60-GE-B-DD-G	3/4"	420	208	1/2"	
HF760-20.106	300-060-1250	HF760-20.106-B60-GD-B-DD-G	1/2"	420	234	1/2"	HEK85-20.106
	300-060-1350	HF760-20.106-B60-GE-B-DD-G	3/4"	420	234	1/2"	
HF760-20.203	300-060-1450	HF760-20.203-B60-GD-B-DD-G	1/2"	420	331	1/2"	HEK85-20.203
	300-060-1550	HF760-20.203-B60-GE-B-DD-G	3/4"	420	331	1/2"	
HF761-30.116	300-060-1650	HF761-30.116-B60-GE-B-DD-G	3/4"	420	250	1/2"	HEK86-30.116
	300-060-1750	HF761-30.116-B60-GF-B-DD-G	1"	420	250	1/2"	
HF761-30.209	300-060-1850	HF761-30.209-B60-GE-B-DD-G	3/4"	420	358	1/2"	HEK86-30.209
	300-060-1950	HF761-30.209-B60-GF-B-DD-G	1"	420	358	1/2"	
HF761-40.115	300-060-2050	HF761-40.115-B60-GF-B-DD-G	1"	420	274	1/2"	HEK86-40.115
	300-060-2150	HF761-40.115-B60-GG-B-DD-G	1-1/4"	420	274	1/2"	
HF761-40.210	300-060-2250	HF761-40.210-B60-GF-B-DD-G	1"	420	399	1/2"	HEK86-40.210
	300-060-2350	HF761-40.210-B60-GG-B-DD-G	1-1/4"	420	399	1/2"	
	300-060-2450	HF761-40.210-B60-QD-B-DD-G	1-1/4" SAE6000 metr.	420	399	1/2"	
HF761-40.329	300-060-2550	HF761-40.329-B60-GF-B-DD-G	1"	420	544	1/2"	HEK86-40.329
	300-060-2650	HF761-40.329-B60-GG-B-DD-G	1-1/4"	420	544	1/2"	
	300-060-2750	HF761-40.329-B60-QD-B-DD-G	1-1/4" SAE6000 metr.	420	544	1/2"	
HF761-40.428	300-060-2850	HF761-40.428-B60-GG-B-DD-G	1-1/4"	420	686	1/2"	HEK86-40.428
	300-060-2950	HF761-40.428-B60-QD-B-DD-G	1-1/4" SAE6000 metr.	420	686	1/2"	





Mikrofaser



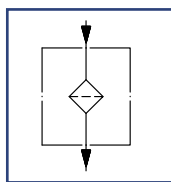
Baureihe	Bestell-Nr.	Bezeichnung	Max. Volumenstrom in l/min *	Arbeitsdruck in bar	Filterfeinheit in µm	Filtermaterial	Filterfläche in cm ²	Länge in mm	Außendurchmesser in mm	Passendes Filterge- häuse
Kolabierdruck 20bar										
HEK85-20.080	300-065-1000	HEK85-20.080-AS-FG003-LC-B	25	420	3	Mikrofaser	415	87	46,5	HF760-20.080
	300-065-1050	HEK85-20.080-AS-FG006-LC-B	30	420	6	Mikrofaser	415	87	46,5	
	300-065-1100	HEK85-20.080-AS-FG010-LC-B	35	420	10	Mikrofaser	415	87	46,5	
	300-065-1150	HEK85-20.080-AS-FG025-LC-B	45	420	25	Mikrofaser	415	87	46,5	
HEK85-20.106	300-065-1400	HEK85-20.106-AS-FG003-LC-B	35	420	3	Mikrofaser	560	113	46,5	HF760-20.106
	300-065-1450	HEK85-20.106-AS-FG006-LC-B	40	420	6	Mikrofaser	560	113	46,5	
	300-065-1500	HEK85-20.106-AS-FG010-LC-B	50	420	10	Mikrofaser	560	113	46,5	
	300-065-1550	HEK85-20.106-AS-FG025-LC-B	60	420	25	Mikrofaser	560	113	46,5	
HEK85-20.203	300-065-1850	HEK85-20.203-AS-FG003-LC-B	65	420	3	Mikrofaser	1103	210	46,5	HF760-20.203
	300-065-1900	HEK85-20.203-AS-FG006-LC-B	70	420	6	Mikrofaser	1103	210	46,5	
	300-065-1950	HEK85-20.203-AS-FG010-LC-B	80	420	10	Mikrofaser	1103	210	46,5	
	300-065-2000	HEK85-20.203-AS-FG025-LC-B	95	420		Mikrofaser	1103	210	46,5	
HEK86-30.116	300-065-2300	HEK86-30.116-AS-FG003-LC-B	60	420	3	Mikrofaser	923	116	53	HF761-30.116
	300-065-2350	HEK86-30.116-AS-FG006-LC-B	70	420	6	Mikrofaser	923	116	53	
	300-065-2400	HEK86-30.116-AS-FG010-LC-B	85	420	10	Mikrofaser	923	116	53	
	300-065-2450	HEK86-30.116-AS-FG025-LC-B	105	420	25	Mikrofaser	923	116	53	
HEK86-30.209	300-065-2700	HEK86-30.209-AS-FG003-LC-B	110	420	3	Mikrofaser	1719	209	53	HF761-30.209
	300-065-2750	HEK86-30.209-AS-FG006-LC-B	125	420	6	Mikrofaser	1719	209	53	
	300-065-2800	HEK86-30.209-AS-FG010-LC-B	145	420	10	Mikrofaser	1719	209	53	
	300-065-2850	HEK86-30.209-AS-FG025-LC-B	170	420	25	Mikrofaser	1719	209	53	
HEK86-40.115	300-065-3250	HEK86-40.115-AS-FG003-LC-B	120	420	3	Mikrofaser	1685	115	78	HF761-40.115
	300-065-3300	HEK86-40.115-AS-FG006-LC-B	135	420	6	Mikrofaser	1685	115	78	
	300-065-3350	HEK86-40.115-AS-FG010-LC-B	165	420	10	Mikrofaser	1685	115	78	
	300-065-3400	HEK86-40.115-AS-FG025-LC-B	200	420	25	Mikrofaser	1685	115	78	
HEK86-40.210	300-065-3700	HEK86-40.210-AS-FG003-LC-B	200	420	3	Mikrofaser	3167	210	78	HF761-40.210
	300-065-3750	HEK86-40.210-AS-FG006-LC-B	220	420	6	Mikrofaser	3167	210	78	
	300-065-3800	HEK86-40.210-AS-FG010-LC-B	260	420	10	Mikrofaser	3167	210	78	
	300-065-3850	HEK86-40.210-AS-FG025-LC-B	305	420	25	Mikrofaser	3167	210	78	
HEK86-40.329	300-065-4100	HEK86-40.329-AS-FG003-LC-B	280	420	3	Mikrofaser	5023	329	78	HF761-40.329
	300-065-4150	HEK86-40.329-AS-FG006-LC-B	305	420	6	Mikrofaser	5023	329	78	
	300-065-4200	HEK86-40.329-AS-FG010-LC-B	340	420	10	Mikrofaser	5023	329	78	
	300-065-4250	HEK86-40.329-AS-FG025-LC-B	380	420	25	Mikrofaser	5023	329	78	
HEK86-40.428	300-065-4550	HEK86-40.428-AS-FG003-LC-B	330	420	3	Mikrofaser	6568	428	78	HF761-40.428
	300-065-4600	HEK86-40.428-AS-FG006-LC-B	355	420	6	Mikrofaser	6568	428	78	
	300-065-4650	HEK86-40.428-AS-FG010-LC-B	385	420	10	Mikrofaser	6568	428	78	
	300-065-4700	HEK86-40.428-AS-FG025-LC-B	420	420	25	Mikrofaser	6568	428	78	

* Abhängig von der Anschlussgröße des Filtergehäuses.



Hochdruckfilter

Δp 210 bar



Mikrofaser



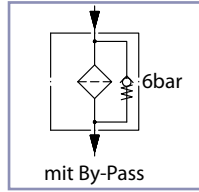
Baureihe	Bestell-Nr.	Bezeichnung	Max. Volumenstrom in l/min *	Arbeitsdruck in bar	Filterfeinheit in μm	Filtermaterial	Filterfläche in cm ²	Länge in mm	Außendurchmesser in mm	Passendes Filterge- häuse
Kolabierdruck 210bar										
HEK85-20.080	300-065-1200	HEK85-20.080-AS-FG003-HC-B	25	420	3	Mikrofaser	415	87	46,5	HF760-20.080
	300-065-1250	HEK85-20.080-AS-FG006-HC-B	30	420	6	Mikrofaser	415	87	46,5	
	300-065-1300	HEK85-20.080-AS-FG010-HC-B	35	420	10	Mikrofaser	415	87	46,5	
	300-065-1350	HEK85-20.080-AS-FG025-HC-B	45	420	25	Mikrofaser	415	87	46,5	
HEK85-20.106	300-065-1650	HEK85-20.106-AS-FG003-HC-B	35	420	3	Mikrofaser	560	113	46,5	HF760-20.106
	300-065-1700	HEK85-20.106-AS-FG006-HC-B	40	420	6	Mikrofaser	560	113	46,5	
	300-065-1750	HEK85-20.106-AS-FG010-HC-B	50	420	10	Mikrofaser	560	113	46,5	
	300-065-1800	HEK85-20.106-AS-FG025-HC-B	60	420	25	Mikrofaser	560	113	46,5	
HEK85-20.203	300-065-2100	HEK85-20.203-AS-FG003-HC-B	65	420	3	Mikrofaser	1103	210	46,5	HF760-20.203
	300-065-2150	HEK85-20.203-AS-FG006-HC-B	70	420	6	Mikrofaser	1103	210	46,5	
	300-065-2200	HEK85-20.203-AS-FG010-HC-B	80	420	10	Mikrofaser	1103	210	46,5	
	300-065-2250	HEK85-20.203-AS-FG025-HC-B	95	420	25	Mikrofaser	1103	210	46,5	
HEK86-30.116	300-065-2500	HEK86-30.116-AS-FG003-HC-B	60	420	3	Mikrofaser	923	116	53	HF761-30.116
	300-065-2550	HEK86-30.116-AS-FG006-HC-B	70	420	6	Mikrofaser	923	116	53	
	300-065-2600	HEK86-30.116-AS-FG010-HC-B	85	420	10	Mikrofaser	923	116	53	
	300-065-2650	HEK86-30.116-AS-FG025-HC-B	105	420	25	Mikrofaser	923	116	53	
HEK86-30.209	300-065-3050	HEK86-30.209-AS-FG003-HC-B	110	420	3	Mikrofaser	1719	209	53	HF761-30.209
	300-065-3100	HEK86-30.209-AS-FG006-HC-B	125	420	6	Mikrofaser	1719	209	53	
	300-065-3150	HEK86-30.209-AS-FG010-HC-B	145	420	10	Mikrofaser	1719	209	53	
	300-065-3200	HEK86-30.209-AS-FG025-HC-B	170	420	25	Mikrofaser	1719	209	53	
HEK86-40.115	300-065-3500	HEK86-40.115-AS-FG003-HC-B	120	420	3	Mikrofaser	1685	115	78	HF761-40.115
	300-065-3550	HEK86-40.115-AS-FG006-HC-B	135	420	6	Mikrofaser	1685	115	78	
	300-065-3600	HEK86-40.115-AS-FG010-HC-B	165	420	10	Mikrofaser	1685	115	78	
	300-065-3650	HEK86-40.115-AS-FG025-HC-B	200	420	25	Mikrofaser	1685	115	78	
HEK86-40.210	300-065-3900	HEK86-40.210-AS-FG003-HC-B	200	420	3	Mikrofaser	3167	210	78	HF761-40.210
	300-065-3950	HEK86-40.210-AS-FG006-HC-B	220	420	6	Mikrofaser	3167	210	78	
	300-065-4000	HEK86-40.210-AS-FG010-HC-B	260	420	10	Mikrofaser	3167	210	78	
	300-065-4050	HEK86-40.210-AS-FG025-HC-B	305	420	25	Mikrofaser	3167	210	78	
HEK86-40.329	300-065-4350	HEK86-40.329-AS-FG003-HC-B	280	420	3	Mikrofaser	5023	329	78	HF761-40.329
	300-065-4400	HEK86-40.329-AS-FG006-HC-B	305	420	6	Mikrofaser	5023	329	78	
	300-065-4450	HEK86-40.329-AS-FG010-HC-B	340	420	10	Mikrofaser	5023	329	78	
	300-065-4500	HEK86-40.329-AS-FG025-HC-B	380	420	25	Mikrofaser	5023	329	78	
HEK86-40.428	300-065-4750	HEK86-40.428-AS-FG003-HC-B	330	420	3	Mikrofaser	6568	428	78	HF761-40.428
	300-065-4800	HEK86-40.428-AS-FG006-HC-B	355	420	6	Mikrofaser	6568	428	78	
	300-065-4850	HEK86-40.428-AS-FG010-HC-B	385	420	10	Mikrofaser	6568	428	78	
	300-065-4900	HEK86-40.428-AS-FG025-HC-B	420	420	25	Mikrofaser	6568	428	78	

* Abhängig von der Anschlussgröße des Filtergehäuses.



Hochdruckfiltergehäuse ECO für Rohrleitungseinbau

280 bar

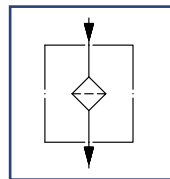


Filtertopf aus Aluminium

Baureihe	Bestell-Nr.	Bezeichnung	Anschluss- gewinde	Arbeits- druck in bar	Gesamtlänge in mm	Anschluss Verschmut- zungsanzeige	passendes Filterelement
HF748-20.201	300-061-1000	HF748-20.201-B60-GE-B-XA-G-F3	3/4"	280	301	1/2"	HEK86-20.201

Hochdruckfilter

Δp 210 bar



Mikrofaser

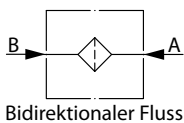


Baureihe	Bestell-Nr.	Bezeichnung	Max. Volu- menstrom in l/min *	Arbeits- druck in bar	Filter- feinheit in μm	Filterma- terial	Länge in mm	Außen- durchmes- ser in mm	Passendes Filtergehäuse
HEK86-20.201	300-062-1000	HEK86-20.201-AS-FG010-LC-B	130	280	10	Mikrofaser	207	50,5	HF748-20.201
	300-062-1050	HEK86-20.201-AS-FG025-LC-B	145	280	25	Mikrofaser	207	50,5	

* Abhängig von der Anschlussgröße des Filtergehäuses.



IN-LINE Druckfilter inkl. Element



Baureihe	Bestell-Nr.	Bezeichnung	Anschlussgewinde	Max. Volumenstrom in l/min bei $\Delta p = 2$ bar	Arbeitsdruck in bar	Filterfeinheit in μm	Filtermaterial	Gesamtlänge in mm	Außendurchmesser in mm	Ersatz Filterelement
HF705-10.040	300-066-1000	HF705-10.040-SB010-GB-B	1/4"	5	350	10	Sinterbronze	100	44	300-067-1000
	300-066-1050	HF705-10.040-SB010-GC-B	3/8"	7	350	10	Sinterbronze	100	44	
	300-066-1100	HF705-10.040-SB010-GC-V	3/8"	7	350	10	Sinterbronze	100	44	
	300-066-1150	HF705-10.040-SB010-GD-B	1/2"	10	350	10	Sinterbronze	100	44	
	300-066-1200	HF705-10.040-SB010-GD-V	1/2"	10	350	10	Sinterbronze	100	44	300-067-1050
	300-066-1250	HF705-10.040-SB025-GB-B	1/4"	15	350	25	Sinterbronze	100	44	
	300-066-1300	HF705-10.040-SB025-GC-B	3/8"	25	350	25	Sinterbronze	100	44	
	300-066-1350	HF705-10.040-SB025-GC-V	3/8"	25	350	25	Sinterbronze	100	44	
	300-066-1400	HF705-10.040-SB025-GD-B	1/2"	30	350	25	Sinterbronze	100	44	
	300-066-1450	HF705-10.040-SB025-GD-V	1/2"	30	350	25	Sinterbronze	100	44	
	300-066-1500	HF705-10.040-SB040-GB-B	1/4"	25	350	40	Sinterbronze	100	44	300-067-1100
	300-066-1550	HF705-10.040-SB040-GB-V	1/4"	25	350	40	Sinterbronze	100	44	
	300-066-1600	HF705-10.040-SB040-GC-B	3/8"	35	350	40	Sinterbronze	100	44	
	300-066-1650	HF705-10.040-SB040-GD-B	1/2"	40	350	40	Sinterbronze	100	44	
	300-066-1700	HF705-10.040-SB040-GD-V	1/2"	40	350	40	Sinterbronze	100	44	300-067-1150
	300-066-1750	HF705-10.040-SB060-GB-B	1/4"	30	350	60	Sinterbronze	100	44	
	300-066-1800	HF705-10.040-SB060-GC-B	3/8"	45	350	60	Sinterbronze	100	44	
	300-066-1850	HF705-10.040-SB060-GC-V	3/8"	45	350	60	Sinterbronze	100	44	
300-066-1900	HF705-10.040-SB060-GD-B	1/2"	65	350	60	Sinterbronze	100	44		
300-066-1950	HF705-10.040-SB060-GD-V	1/2"	65	350	60	Sinterbronze	100	44		
HF705-20.070	300-066-2000	HF705-20.070-SB010-GE-B	3/4"	20	350	10	Sinterbronze	140	54	300-067-1160
	300-066-2050	HF705-20.070-SB025-GD-B	1/2"	15	350	25	Sinterbronze	140	54	300-067-1170
	300-066-2100	HF705-20.070-SB025-GE-B	3/4"	40	350	25	Sinterbronze	140	54	
	300-066-2150	HF705-20.070-SB040-GD-B	1/2"	55	350	40	Sinterbronze	140	54	300-067-1200
	300-066-2200	HF705-20.070-SB040-GE-B	3/4"	70	350	40	Sinterbronze	140	54	
	300-066-2250	HF705-20.070-SB060-GD-B	1/2"	80	350	60	Sinterbronze	140	54	300-067-1250
	300-066-2300	HF705-20.070-SB060-GE-B	3/4"	115	350	60	Sinterbronze	140	54	



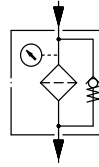
Zubehör

Manometer/Verschmutzungsanzeigen für Filter



Manometer mit grünem Anzeigebereich 0 bis 1,6bar, Anschluss unten

- HF502
- HF506
- HF547
- HF550
- HF554
- HF570
- HF595

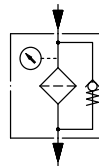


Bestell-Nr.	Code	Bezeichnung	Messbereich	Anschlussgewinde	Durchmesser
300-200-1000	HHM02535	HI12-N-GA-10	0 bis 10bar	1/8"	41mm



Manometer mit grünem Anzeigebereich 0 bis 1,6bar, Anschluss hinten

- HF502
- HF506
- HF547
- HF550
- HF554
- HF570
- HF620

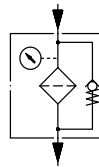


Bestell-Nr.	Code	Bezeichnung	Messbereich	Anschlussgewinde	Durchmesser
300-200-1050	HHM02530	HI12-M-GA-10	0 bis 10bar	1/8"	41mm



Manometer mit Anschluss hinten

- HF502
- HF506
- HF547
- HF550
- HF554
- HF570
- HF620

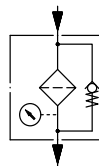


Bestell-Nr.	Code	Bezeichnung	Messbereich	Anschlussgewinde	Durchmesser
300-200-1100	HHM02531	HI12-M-GA-11	0 bis 6bar	1/8"	41mm



Manometer für Vakuum, Anschluss hinten

- HF506
- HF620
- B02



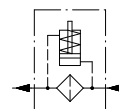
Bestell-Nr.	Code	Bezeichnung	Messbereich	Anschlussgewinde	Durchmesser
300-200-1150	HHV02300	HI13-M-GA-00	-1 bis 0bar	1/8"	41mm

Zubehör

Verschmutzungsanzeigen für Filter



Differenzialdruck Anzeiger rot/grün
(nur für Ikron verwenden)
HF735
HF745
HF760

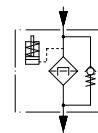


Bestell-Nr.	Code	Bezeichnung	Schaltpunkt	Anschlussgewinde
300-200-1500	HHI01801	HI25-I11-T50-GD-B-SS (EVO)	5bar	1/2"
300-200-1550	HHI01804	HI25-I11-T80-GD-B-SS (EVO)	8bar	1/2"



Anzeigekolben rot

HF502 HF570
HF547 HF595
HF550 HF620
HF554

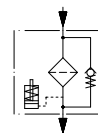


Bestell-Nr.	Code	Bezeichnung	Schaltpunkt	Anschlussgewinde
300-200-1200	HHI03001	HI25-I06-T15-GA-B	1,5bar	1/8"



Anzeigekolben-Vakuum rot

HF502 HF570
HF547 HF595
HF550 HF620
HF554

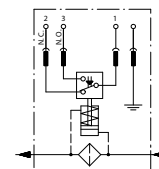


Bestell-Nr.	Code	Bezeichnung	Schaltpunkt	Anschlussgewinde
300-200-1250	HHI03004	HI25-I06-T08-GA-B	0,25 bar	1/8"

Druckschalter für Filter



Kombinierter Druckschalter / Differenzialdruck Anzeiger rot/grün
(nur für Ikron verwenden)
HF735
HF745
HF760

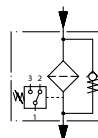


Bestell-Nr.	Code	Bezeichnung	Schaltpunkt	Anschlussgewinde
300-200-1600	HHI01850	HI25-I12-T50-GD-B-SS (EVO)	5bar	1/2"
300-200-1650	HHI01853	HI25-I12-T80-GD-B-SS (EVO)	8bar	1/2"



Druckschalter-Wechsler

HF502 HF570
HF547 HF595
HF550 HF620
HF554

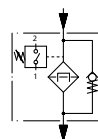


Bestell-Nr.	Code	Bezeichnung	Schaltpunkt	Anschlussgewinde
300-200-1300	HHI03014	HI25-I07-T15-GA-B	1,5bar	1/8"



Druckschalter-Vakuum-Schließer

HF502 HF570
HF547 HF595
HF550 HF620
HF554



Bestell-Nr.	Code	Bezeichnung	Schaltpunkt	Anschlussgewinde
300-200-1400	HHI03007	HI25-I07-T08-GA-B	0,2bar	1/8"