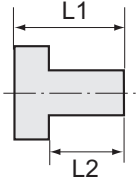


Standardverschraubungen

Messing vernickelt

Für Luft, Wasser, Öl, Dampf etc. einsetzbar.

Arbeitsdruck max.	25 bar
Material	Messing vernickelt CW614N (galvanisch vernickelt)



Reduziernippel

Messing vernickelt

Reduziernippel, kurze Ausführung, zylindrisch

Artikel Nr.	Typen Nr.	Außen- gewinde	Innen- gewinde	Betriebs- temperatur max. °C	L1 mm	L2 mm	SW mm	Preis €
134710	MSN251K1418	G 1/4	G 1/8	150	14,0	9,0	17	0,84
134711	MSN251K3818	G 3/8	G 1/8	150	14,0	9,0	19	1,07
134712	MSN251K3814	G 3/8	G 1/4	150	14,0	9,0	19	1,16
134713	MSN251K1218	G 1/2	G 1/8	150	17,0	11,0	24	1,93
134714	MSN251K1214	G 1/2	G 1/4	150	17,0	11,0	24	1,98
134715	MSN251K1238	G 1/2	G 3/8	150	17,0	11,0	24	2,06
134716	MSN251K3414	G 3/4	G 1/4	150	18,0	12,0	32	2,98
134717	MSN251K3438	G 3/4	G 3/8	150	18,0	12,0	32	3,38
134718	MSN251K3412	G 3/4	G 1/2	150	18,0	12,0	32	3,55
134719	MSN251K0112	G 1	G 1/2	150	19,0	13,0	38	5,52
134720	MSN251K0134	G 1	G 3/4	150	19,0	13,0	38	6,15
134721	MSN251K11434	G 1 1/4	G 3/4	150	21,0	14,0	50	11,59
134722	MSN251K1141	G 1 1/4	G 1	150	21,0	14,0	50	10,22
134723	MSN251K11234	G 1 1/2	G 3/4	150	23,0	15,0	55	14,08
134724	MSN251K1121	G 1 1/2	G 1	150	23,0	15,0	55	20,93
134725	MSN251K112114	G 1 1/2	G 1 1/4	150	23,0	15,0	55	20,93
134726	MSN251K21	G 2	G 1	150	28,0	20,0	70	27,32
134727	MSN251K2114	G 2	G 1 1/4	150	28,0	20,0	70	27,32
134728	MSN251K2112	G 2	G 1 1/2	150	28,0	20,0	70	29,30
134729	MSN251K212112	G 2 1/2	G 1 1/2	150	32,0	23,0	80	38,07
134730	MSN251K2122	G 2 1/2	G 2	150	32,0	23,0	80	82,00
134731	MSN251K31	G 3	G 1	150	36,0	26,0	95	85,80
134732	MSN251K3114	G 3	G 1 1/4	150	36,0	26,0	95	88,77
134733	MSN251K3112	G 3	G 1 1/2	150	36,0	26,0	95	90,56
134734	MSN251K32	G 3	G 2	150	36,0	26,0	95	91,02
134735	MSN251K3212	G 3	G 2 1/2	150	36,0	26,0	95	92,88



MSN251K1418

Reduziernippel, kurze Ausführung

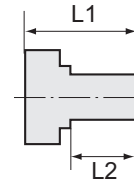
Artikel Nr.	Typen Nr.	Außen- gewinde	Innen- gewinde	Betriebs- temperatur max. °C	L1 mm	L2 mm	SW mm	Preis €
134736	MSN251KM53	M5	M3	150	8,0	5,0	7	1,84
134737	MSN251KM1410	M14x1,5	M10x1,0	150	14,0	9,0	17	1,48
134738	MSN251KM2416	M24x1,5	M16x1,5	150	24,0	16,0	28	6,16
134739	MSN251K18M5	G 1/8	M5	150	11,0	7,0	14	0,80
134740	MSN251K14M5	G 1/4	M5	150	14,0	9,0	17	1,03



MSN251KM53

Reduziernippel

Messing vernickelt



Reduziernippel, lange Ausführung, zylindrisch

Artikel Nr.	Typen Nr.	Außen-gewinde	Innen-gewinde	Betriebs-temperatur max. °C	L1 mm	L2 mm	SW mm	Preis €
134741	MSN251L1818	G 1/8	G 1/8	150	19,0	7,0	14	1,60
134742	MSN251L1814	G 1/8	G 1/4	150	23,0	7,0	17	1,67
134743	MSN251L1418	G 1/4	G 1/8	150	22,0	9,0	17	1,80
134744	MSN251L1414	G 1/4	G 1/4	150	24,0	9,0	17	1,81
134745	MSN251L1438	G 1/4	G 3/8	150	27,0	9,0	19	1,81
134746	MSN251L3814	G 3/8	G 1/4	150	23,0	9,0	19	1,84
134747	MSN251L3838	G 3/8	G 3/8	150	24,0	9,0	19	2,61
134748	MSN251L3812	G 3/8	G 1/2	150	29,0	9,0	24	2,64
134749	MSN251L1238	G 1/2	G 3/8	150	26,0	11,0	24	2,69
134750	MSN251L1212	G 1/2	G 1/2	150	29,0	11,0	24	3,02
134751	MSN251L1234	G 1/2	G 3/4	150	32,0	11,0	32	5,77
134752	MSN251L3412	G 3/4	G 1/2	150	29,0	12,0	32	5,76
134753	MSN251L3434	G 3/4	G 3/4	150	34,0	12,0	32	6,16
134754	MSN251L341	G 3/4	G 1	150	34,0	12,0	36	8,40
134755	MSN251L134	G 1	G 3/4	150	35,0	13,0	38	8,84
134756	MSN251L11	G 1	G 1	150	33,0	13,0	38	9,80
134757	MSN251L1114	G 1	G 1 1/4	150	37,0	13,0	50	18,04
134758	MSN251L1141	G 1 1/4	G 1	150	36,0	14,0	50	20,14
134759	MSN251L114114	G 1 1/4	G 1 1/4	150	36,0	14,0	50	21,50
134760	MSN251L114112	G 1 1/4	G 1 1/2	150	38,0	14,0	55	24,50
134761	MSN251L112114	G 1 1/2	G 1 1/4	150	35,0	15,0	55	24,76
134762	MSN251L112112	G 1 1/2	G 1 1/2	150	37,0	15,0	55	24,82
134763	MSN251L1122	G 1 1/2	G 2	150	46,0	15,0	70	41,82
134764	MSN251L2114	G 2	G 1 1/4	150	48,0	20,0	70	55,51
134765	MSN251L2112	G 2	G 1 1/2	150	48,0	20,0	70	56,16



MSN251L1418

Reduziernippel, lange Ausführung

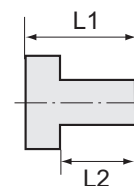
Artikel Nr.	Typen Nr.	Außen-gewinde	Innen-gewinde	Betriebs-temperatur max. °C	L1 mm	L2 mm	SW mm	Preis €
134766	MSN251LM35	M3	M5	150	11,0	3,0	7	1,82
134767	MSN251LM53	M5	M3	150	13,0	5,0	7	1,80
134768	MSN251LM55	M5	M5	150	13,0	5,0	7	1,67
134769	MSN251LM518	M5	G 1/8	150	19,0	5,0	14	2,25
134770	MSN251L18M5	G 1/8	M5	150	17,0	7,0	14	2,30



MSN251L18M5

Reduziernippel

Messing vernickelt

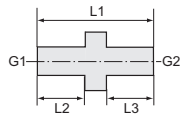


Reduziernippel, Außengewinde konisch, Innengewinde zylindrisch

Artikel Nr.	Typen Nr.	Außen-gewinde	Innen-gewinde	Betriebs-temperatur max. °C	L1 mm	L2 mm	SW mm	Preis €
111340	235.01/N	R 1/4	G 1/8	150	16,0	11,0	14	0,86
111341	235.02/N	R 3/8	G 1/8	150	17,0	11,5	17	1,09
111342	235.03/N	R 3/8	G 1/4	150	17,0	11,5	17	1,17
111343	235.04/N	R 1/2	G 1/8	150	19,5	14,0	22	2,01
111344	235.05/N	R 1/2	G 1/4	150	20,0	14,0	22	2,01
111345	235.06/N	R 1/2	G 3/8	150	20,0	14,0	22	2,05
111346	235.07/N	R 3/4	G 3/8	150	23,0	16,5	27	3,43
111347	235.08/N	R 3/4	G 1/2	150	23,0	16,5	27	3,60
111348	235.09/N	R 1	G 1/2	150	25,0	16,0	34	5,57
111349	235.10/N	R 1	G 3/4	150	25,0	18,0	34	7,55



235.04/N



Doppelgewindenippel

Messing vernickelt



MSN2521818

Doppelgewindenippel, Außengewinde zylindrisch

Artikel Nr.	Typen Nr.	Gewinde 1	Gewinde 2	Betriebs- temperatur max. °C	L1 mm	L2 mm	L3 mm	SW mm	Preis €
131891	MSN2521818	G 1/8	G 1/8	150	18,0	7,0	7,0	14	1,05
131892	MSN2521814	G 1/8	G 1/4	150	21,0	7,0	9,0	17	1,26
131893	MSN2521838	G 1/8	G 3/8	150	21,0	7,0	9,0	19	1,75
131894	MSN2521414	G 1/4	G 1/4	150	23,0	9,0	9,0	17	1,40
131895	MSN2521438	G 1/4	G 3/8	150	23,0	9,0	9,0	19	1,49
131896	MSN2521412	G 1/4	G 1/2	150	26,0	9,0	11,0	24	2,34
131897	MSN2523838	G 3/8	G 3/8	150	23,0	9,0	9,0	19	1,80
131898	MSN2523812	G 3/8	G 1/2	150	26,0	9,0	11,0	24	2,30
131899	MSN2523834	G 3/8	G 3/4	150	27,0	9,0	12,0	32	4,80
134283	MSN252381	G 3/8	G 1	150	28,0	9,0	13,0	38	6,56
131900	MSN2521212	G 1/2	G 1/2	150	28,0	11,0	11,0	24	2,84
131901	MSN2521234	G 1/2	G 3/4	150	29,0	11,0	12,0	32	4,99
131902	MSN252121	G 1/2	G 1	150	30,0	11,0	13,0	38	5,94
131904	MSN2523434	G 3/4	G 3/4	150	30,0	12,0	12,0	32	4,95
131903	MSN252341	G 3/4	G 1	150	31,0	12,0	13,0	38	6,27
131905	MSN25211	G 1	G 1	150	32,0	13,0	13,0	38	7,20
131906	MSN2521114	G 1	G 1 1/4	150	34,0	13,0	14,0	50	12,11
131907	MSN2521112	G 1	G 1 1/2	150	36,0	13,0	15,0	55	19,80
131908	MSN25212	G 1	G 2	150	41,0	13,0	20,0	70	25,31
134289	MSN25211412	G 1 1/4	G 1/2	150	32,0	14,0	11,0	50	15,00
134287	MSN25211434	G 1 1/4	G 3/4	150	33,0	14,0	12,0	50	15,76
131909	MSN252114114	G 1 1/4	G 1 1/4	150	35,0	14,0	14,0	50	17,10
131910	MSN252114112	G 1 1/4	G 1 1/2	150	37,0	14,0	15,0	55	20,50
131911	MSN2521142	G 1 1/4	G 2	150	42,0	14,0	20,0	70	24,50
134288	MSN25211234	G 1 1/2	G 3/4	150	34,0	15,0	12,0	50	15,68
131912	MSN252112112	G 1 1/2	G 1 1/2	150	38,0	15,0	15,0	55	21,00
131913	MSN2521122	G 1 1/2	G 2	150	43,0	15,0	20,0	70	24,71
131914	MSN25222	G 2	G 2	150	48,0	20,0	20,0	70	34,40
131915	MSN2522212	G 2	G 2 1/2	150	53,0	20,0	23,0	80	37,45
131916	MSN25223	G 2	G 3	150	57,0	20,0	26,0	95	53,06
131917	MSN252212212	G 2 1/2	G 2 1/2	150	56,0	23,0	23,0	80	39,10
131918	MSN2522123	G 2 1/2	G 3	150	60,0	23,0	26,0	95	64,43
131920	MSN25233	G 3	G 3	150	63,0	26,0	26,0	95	63,55

Doppelgewindenippel, Außengewinde



MSN25214M14

Artikel Nr.	Typen Nr.	Gewinde 1	Gewinde 2	Betriebs- temperatur max. °C	L1 mm	L2 mm	L3 mm	SW mm	Preis €
134771	MSN252M33	M3	M3	150	9,0	3,0	3,0	5	1,89
134772	MSN252M53	M5	M3	150	11,0	5,0	3,0	7	1,89
134773	MSN252M1414	M14x1,5	M14x1,5	150	23,0	9,0	9,0	17	2,13
134774	MSN252M1616	M16x1,5	M16x1,5	150	23,0	9,0	9,0	19	2,42
134775	MSN252M2424	M24x1,5	M24x1,5	150	40,0	16,0	16,0	28	5,20
134776	MSN252M55	M5	M5	150	13,0	5,0	5,0	7	1,33
134777	MSN252M518	M5	G 1/8	150	16,0	5,0	7,0	14	1,38
134778	MSN252M514	M5	G 1/4	150	19,0	5,0	9,0	17	2,34
134779	MSN25214M14	G 1/4	M14x1,5	150	23,0	9,0	9,0	17	2,48
134780	MSN25238M16	G 3/8	M16x1,5	150	23,0	9,0	9,0	19	2,70
134781	MSN25212M24	G 1/2	M24x1,5	150	33,0	11,0	16,0	28	6,88

Doppelgewindenippel, Außengewinde konisch

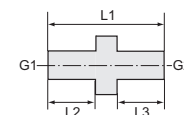


MSN252R1438

Artikel Nr.	Typen Nr.	Gewinde 1	Gewinde 2	Betriebs- temperatur max. °C	L1 mm	L2 mm	L3 mm	SW mm	Preis €
134782	MSN252R1818	R 1/8	R 1/8	150	20,0	8,0	8,0	12	1,31
134783	MSN252R1814	R 1/8	R 1/4	150	23,0	8,0	11,0	14	1,43
134784	MSN252R1838	R 1/8	R 3/8	150	24,0	8,0	11,0	19	2,36
134785	MSN252R1414	R 1/4	R 1/4	150	26,0	11,0	11,0	14	1,42
134786	MSN252R1438	R 1/4	R 3/8	150	27,0	11,0	11,0	19	1,91
134787	MSN252R1412	R 1/4	R 1/2	150	31,0	11,0	14,0	22	2,64
134788	MSN252R3838	R 3/8	R 3/8	150	27,0	11,0	11,0	19	2,55
134789	MSN252R3812	R 3/8	R 1/2	150	31,0	11,0	14,0	22	3,38
134790	MSN252R3834	R 3/8	R 3/4	150	33,0	11,0	16,0	28	5,56
134791	MSN252R381	R 3/8	R 1	150	35,0	11,0	18,0	36	9,10
134792	MSN252R1212	R 1/2	R 1/2	150	34,0	14,0	14,0	22	3,28

Doppelgewindenippel

Messing vernickelt



Doppelgewindenippel, Außengewinde konisch

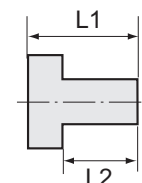
Artikel Nr.	Typen Nr.	Gewinde 1	Gewinde 2	Betriebs- temperatur max. °C	L1 mm	L2 mm	L3 mm	SW mm	Preis €
134793	MSN252R1234	R 1/2	R 3/4	150	36,0	14,0	16,0	28	5,19
134794	MSN252R121	R 1/2	R 1	150	38,0	14,0	18,0	36	8,63
134795	MSN252R3434	R 3/4	R 3/4	150	38,0	16,0	16,0	28	4,61
134796	MSN252R341	R 3/4	R 1	150	40,0	16,0	18,0	36	9,25
134797	MSN252R11	R 1	R 1	150	42,0	18,0	18,0	36	8,93
134798	MSN252R1114	R 1	R 1 1/4	150	45,0	18,0	20,0	44	13,95
134799	MSN252R1112	R 1	R 1 1/2	150	45,0	18,0	20,0	50	16,88
134800	MSN252R12	R 1	R 2	150	51,0	18,0	25,0	62	30,75
134801	MSN252R11412	R 1 1/4	R 1/2	150	41,0	20,0	14,0	44	14,00
134802	MSN252R11434	R 1 1/4	R 3/4	150	43,0	20,0	16,0	44	14,00
134803	MSN252R114114	R 1 1/4	R 1 1/4	150	47,0	20,0	20,0	44	15,40
134804	MSN252R114112	R 1 1/4	R 1 1/2	150	47,0	20,0	20,0	50	16,15
134805	MSN252R1142	R 1 1/4	R 2	150	53,0	20,0	25,0	62	23,99
134806	MSN252R11234	R 1 1/2	R 3/4	150	43,0	20,0	16,0	50	18,68
134807	MSN252R112112	R 1 1/2	R 1 1/2	150	47,0	20,0	20,0	50	19,55
134808	MSN252R1122	R 1 1/2	R 2	150	53,0	20,0	25,0	62	24,60
134809	MSN252R22	R 2	R 2	150	58,0	25,0	25,0	62	36,90



MSN252R1438

Verschlusschrauben

Messing vernickelt



Verschlusschraube mit Innensechskant und Bund

Artikel Nr.	Typen Nr.	Gewinde	Betriebs- temperatur max. °C	L1 mm	L2 mm	SW mm	Preis €
137910	MSN290MS18	G 1/8 Innensechskant	150	10,0	7,0	5	0,65
137911	MSN290MS14	G 1/4 Innensechskant	150	12,0	9,0	6	0,90
137912	MSN290MS38	G 3/8 Innensechskant	150	12,0	9,0	8	1,12
137913	MSN290MS12	G 1/2 Innensechskant	150	15,0	11,0	10	1,67
137914	MSN290MS34	G 3/4 Innensechskant	150	16,0	12,0	12	3,38
137915	MSN290MS1	G 1 Innensechskant	150	18,0	13,0	17	5,49
136437	MSN290MS114	G 1 1/4 Innensechskant	150	19,0	14,0	22	14,14
136438	MSN290MS112	G 1 1/2 Innensechskant	150	20,0	15,0	24	17,48
136439	MSN290MS2	G 2 Innensechskant	150	25,0	20,0	27	34,48



MSN290MS14

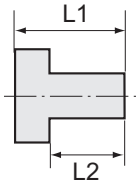
Verschlusschraube mit Innensechskant, ohne Bund

Artikel Nr.	Typen Nr.	Gewinde	Betriebs- temperatur max. °C	L1 mm	SW mm	Preis €
136440	MSN290OBM8	M8x0,75 Innensechskant	150	8,0	4	1,04
136441	MSN290OBM10	M10x1,0 Innensechskant	150	8,0	5	1,08
136442	MSN290OBM12	M12x1,5 Innensechskant	150	8,0	6	1,16
136443	MSN290OBM14	M14x1,5 Innensechskant	150	10,0	7	1,18
136444	MSN290OB18	G 1/8 Innensechskant	150	8,0	5	1,20
136445	MSN290OB14	G 1/4 Innensechskant	150	10,0	7	1,29
136446	MSN290OB38	G 3/8 Innensechskant	150	12,0	8	1,82
136447	MSN290OB12	G 1/2 Innensechskant	150	14,0	10	1,93
136448	MSN290OB34	G 3/4 Innensechskant	150	16,0	12	6,81
136449	MSN290OB1	G 1 Innensechskant	150	18,0	17	9,13
136450	MSN290OB114	G 1 1/4 Innensechskant	150	20,0	22	16,61
136451	MSN290OB112	G 1 1/2 Innensechskant	150	22,0	24	25,31
136452	MSN290OB2	G 2 Innensechskant	150	24,0	32	38,68



MSN290OB14





Verschlusschrauben

Messing vernickelt

Verschlusschraube mit Innensechskant, ohne Bund

Artikel Nr.	Typen Nr.	Gewinde	Betriebs- temperatur max. °C	L1 mm	SW mm	Preis €
137938	MSN290ROB18	R 1/8 Innensechskant	150	8,0	5	0,68
137939	MSN290ROB14	R 1/4 Innensechskant	150	10,0	7	0,86
137940	MSN290ROB38	R 3/8 Innensechskant	150	10,0	8	1,34
137941	MSN290ROB12	R 1/2 Innensechskant	150	10,0	10	1,76
136453	MSN290ROB34	R 3/4 Innensechskant	150	12,0	12	6,60
136454	MSN290ROB1	R 1 Innensechskant	150	12,0	17	9,12
136455	MSN290ROB114	R 1 1/4 Innensechskant	150	18,0	22	16,65
136456	MSN290ROB112	R 1 1/2 Innensechskant	150	20,0	24	24,00
136458	MSN290ROB2	R 2 Innensechskant	150	22,0	32	38,12

Verschlusschraube mit Außensechskant



Artikel Nr.	Typen Nr.	Gewinde	Betriebs- temperatur max. °C	L1 mm	L2 mm	SW mm	Preis €
137947	MSN290SKM5	M5 Außensechskant	150	7,0	4,0	8	0,94
137948	MSN290SK18	G 1/8 Außensechskant	150	11,0	7,0	14	0,98
137949	MSN290SK14	G 1/4 Außensechskant	150	15,0	9,0	17	1,09
137950	MSN290SK38	G 3/8 Außensechskant	150	15,0	9,0	19	1,68
137951	MSN290SK12	G 1/2 Außensechskant	150	17,0	11,0	24	2,82
137952	MSN290SK34	G 3/4 Außensechskant	150	20,0	12,0	32	4,50
137953	MSN290SK1	G 1 Außensechskant	150	21,0	13,0	36	8,50
136459	MSN290SK114	G 1 1/4 Außensechskant	150	22,0	14,0	50	16,50
136460	MSN290SK112	G 1 1/2 Außensechskant	150	23,0	15,0	55	20,00
136461	MSN290SK2	G 2 Außensechskant	150	28,0	20,0	70	40,38

Verschlusschraube mit Außensechskant und Bund



Artikel Nr.	Typen Nr.	Gewinde	Betriebs- temperatur max. °C	L1 mm	L2 mm	SW mm	Preis €
136462	MSN290SKMB18	G 1/8 Außensechskant	150	16,0	9,0	10	3,00
136463	MSN290SKMB14	G 1/4 Außensechskant	150	18,0	9,0	13	3,60
136464	MSN290SKMB38	G 3/8 Außensechskant	150	18,0	9,0	17	4,25
136465	MSN290SKMB12	G 1/2 Außensechskant	150	23,0	11,0	19	6,00
136466	MSN290SKMB34	G 3/4 Außensechskant	150	26,0	12,0	24	8,80
136467	MSN290SKMB1	G 1 Außensechskant	150	29,0	13,0	27	12,30
136468	MSN290SKMB114	G 1 1/4 Außensechskant	150	31,0	14,0	30	20,50
136469	MSN290SKMB112	G 1 1/2 Außensechskant	150	32,0	15,0	30	24,40
136470	MSN290SKMB2	G 2 Außensechskant	150	40,0	20,0	36	41,20

Verschlusschraube mit Innensechskant, mit NBR O-Ring



Artikel Nr.	Typen Nr.	Gewinde	Betriebs- temperatur max. °C	L1 mm	L2 mm	Innen- Sechskant mm	Preis €
111408	233.01-N	M5 Innensechskant	80	6,5	4,0	2,5	0,62
111409	233.02-N	G 1/8 Innensechskant	80	9,5	7,0	3	0,73
111410	233.03-N	G 1/4 Innensechskant	80	11,0	8,0	6	1,02
111411	233.04-N	G 3/8 Innensechskant	80	12,5	9,0	8	1,11
111412	233.05-N	G 1/2 Innensechskant	80	14,5	11,0	10	1,66
111413	233.06-N	G 3/4 Innensechskant	80	20,0	15,5	17	4,40
111414	233.07-N	G 1 Innensechskant	80	21,0	16,0	19	5,64

Lösbare Doppelgewindenippel

Messing vernickelt

Lösbarer Doppelgewindenippel, mit Außengewinde, konisch dichtend

Artikel Nr.	Typen Nr.	Gewinde 1	Gewinde 2	Betriebs- temperatur max. °C	L1 mm	SW mm	SW 1 mm	Preis €
136556	MSN252L1818	R 1/8	R 1/8	150	27,0	15	5	1,89
136557	MSN252L1814	R 1/8	R 1/4	150	30,0	15	5	2,49
136558	MSN252L1414	R 1/4	R 1/4	150	33,0	19	6	2,83
136559	MSN252L1438	R 1/4	R 3/8	150	34,0	19	6	3,85
136560	MSN252L3838	R 3/8	R 3/8	150	37,0	22	8	4,54
136561	MSN252L1212	R 1/2	R 1/2	150	44,5	27	12	5,66
136562	MSN252L3434	R 3/4	R 3/4	150	53,0	36	14	12,67
136563	MSN252L11	R 1	R 1	150	59,0	50	19	24,50
136564	MSN252L114114	R 1 1/4	R 1 1/4	150	68,0	60	22	52,73
136565	MSN252L112112	R 1 1/2	R 1 1/2	150	75,0	70	24	77,19
136566	MSN252L22	R 2	R 2	150	85,0	80	32	111,63



MSN252L1414

Muffen mit Außensechskant

Messing vernickelt

Muffe mit Außensechskant

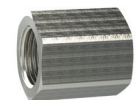
Artikel Nr.	Typen Nr.	Gewinde	Betriebs- temperatur max. °C	L1 mm	SW mm	Preis €
138460	MSN252MUM5	M5	150	11,0	8	0,78
138461	MSN252MU18	G 1/8	150	22,0	14	1,10
138462	MSN252MU14	G 1/4	150	26,0	17	1,35
138463	MSN252MU38	G 3/8	150	26,0	22	1,66
138464	MSN252MU12	G 1/2	150	30,0	27	2,67
138465	MSN252MU34	G 3/4	150	36,0	32	3,73
138466	MSN252MU1	G 1	150	40,0	41	6,54
136567	MSN252MU114	G 1 1/4	150	45,0	50	17,06
136568	MSN252MU112	G 1 1/2	150	50,0	55	23,35
136569	MSN252MU2	G 2	150	55,0	70	51,81



MSN252MU14

Muffe mit Außensechskant, reduzierend

Artikel Nr.	Typen Nr.	Gewinde 1	Gewinde 2	Betriebs- temperatur max. °C	L1 mm	SW mm	Preis €
136570	MSN252MU1814	G 1/8	G 1/4	150	26,0	17	2,12
136571	MSN252MU1438	G 1/4	G 3/8	150	26,0	22	3,18
136572	MSN252MU3812	G 3/8	G 1/2	150	30,0	27	3,88
136573	MSN252MU12M14	G 1/2	M14x1,5	150	30,0	27	7,11
136574	MSN252MU12M16	G 1/2	M16x1,5	150	24,0	27	7,55
136575	MSN252MU34M14	G 3/4	M14x1,5	150	28,0	32	10,12
136576	MSN252MU34M16	G 3/4	M16x1,5	150	28,0	32	10,12



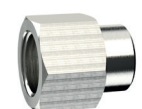
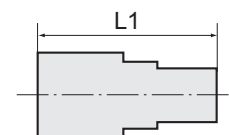
MSN252MU1438

Muffen

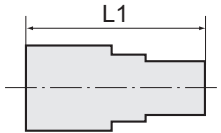
Messing vernickelt

Muffe, reduzierend, 2 x Innengewinde

Artikel Nr.	Typen Nr.	Gewinde 1	Gewinde 2	Betriebs- temperatur max. °C	L1 mm	SW mm	Preis €
111520	231.01-N	M5	G 1/8	150	13,5	14	1,02
111521	231.02-N	G 1/8	G 1/4	150	21,5	17	1,20
111522	231.03-N	G 1/8	G 3/8	150	23,5	22	1,84
111523	231.04-N	G 1/4	G 3/8	150	25,5	22	2,00
111524	231.05-N	G 1/4	G 1/2	150	28,5	24	2,64



231.04-N



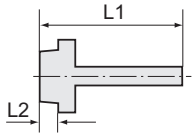
231.04-N

Muffen

Messing vernickelt

Muffe, reduzierend, 2 x Innengewinde

Artikel Nr.	Typen Nr.	Gewinde 1	Gewinde 2	Betriebs- temperatur max. °C	L1 mm	SW mm	Preis €
111525	231.06-N	G 3/8	G 1/2	150	29,5	24	2,69
111526	231.07-N	G 1/2	G 3/4	150	30,0	32	4,30
111527	231.08-N	G 1/2	G 1/8	150	24,0	24	4,33
111528	231.09-n	G 1	G 3/4	150	25,0	38	6,87



239.507

Einschraubschlauchtüllen

Messing vernickelt

Einschraubschlauchtülle, zylindrisch, mit O-Ring

Artikel Nr.	Typen Nr.	Gewinde	für Schlauch mm	Betriebs- temperatur max. °C	L1 mm	L2 mm	SW mm	Preis €
111467	239.501	G 1/8	LW 6	80	30,0	6,5	14	1,20
111468	239.502	G 1/8	LW 8	80	31,0	6,0	15	1,45
111469	239.503	G 1/8	LW 9	80	31,0	6,0	15	1,76
111470	239.505	G 1/4	LW 6	80	32,0	8,0	17	1,60
111471	N239.506-N	G 1/4	LW 8	80	32,0	8,0	17	1,83
111472	239.507	G 1/4	LW 9	80	33,0	8,0	18	1,88
111473	N239.508-N	G 1/4	LW 10	80	33,0	8,0	17	2,05
111474	239.509	G 1/4	LW 12	80	33,0	8,0	18	2,15
111475	N239.520-N	G 1/4	LW 13	80	33,0	8,0	18	2,30
111476	N239.521-N	G 3/8	LW 6	80	33,0	9,0	20	2,58
111477	N239.522-N	G 3/8	LW 8	80	33,0	9,0	20	2,62
111478	239.510	G 3/8	LW 9	80	34,0	9,0	21	2,67
111479	N239.511-N	G 3/8	LW 10	80	34,0	9,0	20	2,68
111480	239.512	G 3/8	LW 12	80	34,0	9,0	21	2,67
111481	N239.513-N	G 3/8	LW 13	80	34,0	9,0	21	2,70
111482	239.515	G 1/2	LW 12	80	36,0	11,0	26	3,66
111483	N239.516-N	G 1/2	LW 13	80	36,0	10,0	24	4,03
111484	N239.517-N	G 1/2	LW 16	80	40,0	10,0	25	4,25
111485	N239.518-N	G 1/2	LW 19	80	40,0	10,0	24	4,83

Einschraubschlauchtüllen

Messing vernickelt

Einschraubschlauchtülle mit Außengewinde zylindrisch

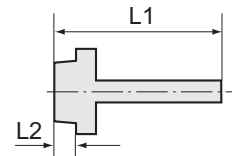
Artikel Nr.	Typen Nr.	Gewinde	für Schlauch mm	Betriebs- temperatur max. °C	L1 mm	L2 mm	SW mm	Preis €
131039	MSN2391804	G 1/8	LW 4	150	37,0	7,0	14	1,31
131040	MSN2391806	G 1/8	LW 6	150	37,0	7,0	14	1,40
131041	MSN2391808	G 1/8	LW 8	150	37,0	7,0	14	1,80
131042	MSN2391809	G 1/8	LW 9	150	37,0	7,0	14	2,42
133999	MSN2391810	G 1/8	LW 10	150	39,0	7,0	14	2,46
131043	MSN2391404	G 1/4	LW 4	150	40,0	9,0	17	1,71
131044	MSN2391406	G 1/4	LW 6	150	40,0	9,0	17	1,75
131045	MSN2391408	G 1/4	LW 8	150	40,0	9,0	17	1,90
131046	MSN2391409	G 1/4	LW 9	150	40,0	9,0	17	1,91
131047	MSN2391410	G 1/4	LW 10	150	42,0	9,0	17	2,41
134000	MSN2391412	G 1/4	LW 12	150	42,0	9,0	17	2,56
131048	MSN2391413	G 1/4	LW 13	150	42,0	9,0	17	3,08
131049	MSN2393804	G 3/8	LW 4	150	40,0	9,0	19	1,98



MSN2391404

Einschraubschlauchtüllen

Messing vernickelt



Einschraubschlauchtülle mit Außengewinde zylindrisch

Artikel Nr.	Typen Nr.	Gewinde	für Schlauch mm	Betriebs-temperatur max. °C	L1 mm	L2 mm	SW mm	Preis €
131050	MSN2393806	G 3/8	LW 6	150	40,0	9,0	19	2,00
131052	MSN2393808	G 3/8	LW 8	150	40,0	9,0	19	2,05
131054	MSN2393809	G 3/8	LW 9	150	40,0	9,0	19	2,07
131055	MSN2393810	G 3/8	LW 10	150	42,0	9,0	19	2,09
134001	MSN2393812	G 3/8	LW 12	150	42,0	9,0	19	2,14
131056	MSN2393813	G 3/8	LW 13	150	42,0	9,0	19	2,17
131057	MSN2391206	G 1/2	LW 6	150	43,0	11,0	24	3,00
131058	MSN2391208	G 1/2	LW 8	150	43,0	11,0	24	3,09
131059	MSN2391209	G 1/2	LW 9	150	43,0	11,0	24	3,42
131060	MSN2391210	G 1/2	LW 10	150	45,0	11,0	24	3,43
134004	MSN2391212	G 1/2	LW 12	150	45,0	11,0	24	3,44
131061	MSN2391213	G 1/2	LW 13	150	45,0	11,0	24	3,45
131062	MSN2391216	G 1/2	LW 16	150	49,0	11,0	24	3,85
131063	MSN2391219	G 1/2	LW 19	150	49,0	11,0	24	4,47
131064	MSN2393409	G 3/4	LW 9	150	44,0	12,0	32	3,15
131065	MSN2393413	G 3/4	LW 13	150	46,0	12,0	32	4,74
131066	MSN2393416	G 3/4	LW 16	150	50,0	12,0	32	4,82
131067	MSN2393419	G 3/4	LW 19	150	50,0	12,0	32	5,25
131068	MSN2393425	G 3/4	LW 25	150	57,0	12,0	32	5,97
131069	MSN239119	G 1	LW 19	150	51,0	13,0	38	8,37
131072	MSN239125	G 1	LW 25	150	58,0	13,0	38	9,31
131073	MSN239132	G 1	LW 32	150	58,0	13,0	38	9,66
131074	MSN23911432	G 1 1/4	LW 32	150	60,0	14,0	50	21,50
131075	MSN23911438	G 1 1/4	LW 38	150	67,0	14,0	50	24,20
131076	MSN23911232	G 1 1/2	LW 32	150	62,0	15,0	55	34,39
131077	MSN23911238	G 1 1/2	LW 38	150	69,0	15,0	55	38,53
131078	MSN23911250	G 1 1/2	LW 50	150	69,0	15,0	55	39,88
131079	MSN239250	G 2	LW 50	150	74,0	20,0	70	40,52
134007	MSN23921263	G 2 1/2	LW 63	150	87,0	23,0	80	62,90
134008	MSN239376	G 3	LW 76	150	91,0	26,0	95	89,25



MSN2391404

Einschraubschlauchtülle mit Außengewinde metrisch

Artikel Nr.	Typen Nr.	Gewinde	für Schlauch mm	Betriebs-temperatur max. °C	L1 mm	L2 mm	SW mm	Preis €
135338	MSN239M302	M3	LW 2	150	14,0	3,0	5	1,72
135339	MSN239M303	M3	LW 3	150	14,0	3,0	5	1,76
135340	MSN239M503	M5	LW 3	150	16,0	5,0	7	1,84
135341	MSN239M504	M5	LW 4	150	16,0	5,0	7	1,84
135342	MSN239M506	M5	LW 6	150	20,0	5,0	7	1,89
135343	MSN239M806	M8x0,75	LW 6	150	22,0	7,0	12	0,88
135344	MSN239M1009	M10x1	LW 9	150	29,0	9,0	14	1,96
135345	MSN239M1213	M12x1,5	LW 13	150	42,0	9,0	17	2,76
135346	MSN239M1413	M14x1,5	LW 13	150	42,0	9,0	17	2,89



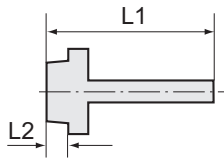
MSN239M504

Einschraubschlauchtülle mit Außengewinde konisch

Artikel Nr.	Typen Nr.	Gewinde	für Schlauch mm	Betriebs-temperatur max. °C	L1 mm	L2 mm	SW mm	Preis €
134184	MSN239R1804	R 1/8	LW 4	150	38,0	8,0	14	1,36
134185	MSN239R1806	R 1/8	LW 6	150	38,0	8,0	14	1,37
134186	MSN239R1808	R 1/8	LW 8	150	38,0	8,0	14	1,39
134187	MSN239R1809	R 1/8	LW 9	150	38,0	8,0	14	1,42
134188	MSN239R1810	R 1/8	LW 10	150	40,0	8,0	14	1,43
134189	MSN239R1404	R 1/4	LW 4	150	42,0	11,0	17	2,18
134190	MSN239R1406	R 1/4	LW 6	150	42,0	11,0	17	2,19
134191	MSN239R1408	R 1/4	LW 8	150	42,0	11,0	17	2,18
134192	MSN239R1409	R 1/4	LW 9	150	42,0	11,0	17	2,18
134193	MSN239R1410	R 1/4	LW 10	150	44,0	11,0	17	2,20
134194	MSN239R1412	R 1/4	LW 12	150	44,0	11,0	17	2,22
134195	MSN239R1413	R 1/4	LW 13	150	44,0	11,0	17	2,24
134196	MSN239R3804	R 3/8	LW 4	150	42,0	11,0	19	2,49
134197	MSN239R3806	R 3/8	LW 6	150	42,0	11,0	19	2,52
134198	MSN239R3808	R 3/8	LW 8	150	42,0	11,0	19	2,54
134199	MSN239R3809	R 3/8	LW 9	150	42,0	11,0	19	2,58
134200	MSN239R3810	R 3/8	LW 10	150	44,0	11,0	19	2,60



MSN239R1404



Einschraubschlauchtüllen

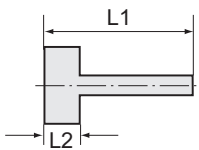
Messing vernickelt

Einschraubschlauchtülle mit Außengewinde konisch

Artikel Nr.	Typen Nr.	Gewinde	für Schlauch mm	Betriebs- temperatur max. °C	L1 mm	L2 mm	SW mm	Preis €
134201	MSN239R3812	R 3/8	LW 12	150	44,0	11,0	19	2,63
134202	MSN239R3813	R 3/8	LW 13	150	44,0	11,0	19	2,72
134203	MSN239R1206	R 1/2	LW 6	150	46,0	14,0	24	3,56
134204	MSN239R1208	R 1/2	LW 8	150	46,0	14,0	24	3,61
134205	MSN239R1209	R 1/2	LW 9	150	46,0	14,0	24	3,76
134206	MSN239R1210	R 1/2	LW 10	150	48,0	14,0	24	3,90
134207	MSN239R1212	R 1/2	LW 12	150	48,0	14,0	24	4,03
134208	MSN239R1213	R 1/2	LW 13	150	48,0	14,0	24	4,15
134209	MSN239R1216	R 1/2	LW 16	150	52,0	14,0	24	4,22
134210	MSN239R1219	R 1/2	LW 19	150	52,0	14,0	24	4,42
134211	MSN239R3409	R 3/4	LW 9	150	48,0	16,0	32	6,14
134212	MSN239R3413	R 3/4	LW 13	150	50,0	16,0	32	6,31
134213	MSN239R3416	R 3/4	LW 16	150	54,0	16,0	32	6,72
134214	MSN239R3419	R 3/4	LW 19	150	54,0	16,0	32	6,91
134215	MSN239R3425	R 3/4	LW 25	150	61,0	16,0	32	7,84
134216	MSN239R119	R 1	LW 19	150	56,0	18,0	36	17,55
134217	MSN239R125	R 1	LW 25	150	63,0	18,0	36	18,70
134218	MSN239R132	R 1	LW 32	150	63,0	18,0	36	26,85
134219	MSN239R11432	R 1 1/4	LW 32	150	66,0	20,0	44	34,20
134220	MSN239R11438	R 1 1/4	LW 38	150	73,0	20,0	44	35,96
134221	MSN239R11232	R 1 1/2	LW 32	150	72,0	20,0	55	36,23
134222	MSN239R11238	R 1 1/2	LW 38	150	74,0	20,0	55	36,49
134223	MSN239R11250	R 1 1/2	LW 50	150	74,0	20,0	55	36,49
134224	MSN239R250	R 2	LW 50	150	79,0	25,0	70	37,01



MSN239R1404



Aufschraubschlauchtüllen

Messing vernickelt

Aufschraubschlauchtülle mit Innengewinde zylindrisch

Artikel Nr.	Typen Nr.	Gewinde	für Schlauch mm	Betriebs- temperatur max. °C	L1 mm	L2 mm	SW mm	Preis €
134876	MSN239A1804	G 1/8	LW 4	150	36,0	10,0	14	1,71
134877	MSN239A1806	G 1/8	LW 6	150	36,0	10,0	14	1,82
134878	MSN239A1808	G 1/8	LW 8	150	36,0	10,0	14	2,31
134879	MSN239A1809	G 1/8	LW 9	150	36,0	10,0	14	2,32
134880	MSN239A1810	G 1/8	LW 10	150	38,0	10,0	14	2,31
134881	MSN239A1404	G 1/4	LW 4	150	37,0	11,0	17	2,31
134882	MSN239A1406	G 1/4	LW 6	150	37,0	11,0	17	2,38
134883	MSN239A1408	G 1/4	LW 8	150	37,0	11,0	17	2,45
134884	MSN239A1409	G 1/4	LW 9	150	37,0	11,0	17	2,46
134885	MSN239A1410	G 1/4	LW 10	150	39,0	11,0	17	2,81
134886	MSN239A1412	G 1/4	LW 12	150	39,0	11,0	17	2,96
134887	MSN239A1413	G 1/4	LW 13	150	39,0	11,0	17	3,00
134888	MSN239A3804	G 3/8	LW 4	150	37,0	11,0	19	3,94
134889	MSN239A3806	G 3/8	LW 6	150	37,0	11,0	19	3,98
134890	MSN239A3808	G 3/8	LW 8	150	37,0	11,0	19	3,99
134891	MSN239A3809	G 3/8	LW 9	150	37,0	11,0	19	4,01
134892	MSN239A3810	G 3/8	LW 10	150	39,0	11,0	19	4,23
134893	MSN239A3812	G 3/8	LW 12	150	39,0	11,0	19	3,91
134894	MSN239A3813	G 3/8	LW 13	150	39,0	11,0	19	4,16
134896	MSN239A1206	G 1/2	LW 6	150	40,5	14,5	24	4,18
134897	MSN239A1208	G 1/2	LW 8	150	40,5	14,5	24	4,17
134898	MSN239A1209	G 1/2	LW 9	150	40,5	14,5	24	4,19
134899	MSN239A1210	G 1/2	LW 10	150	42,5	14,5	24	4,31
134900	MSN239A1212	G 1/2	LW 12	150	42,5	14,5	24	4,32
134901	MSN239A1213	G 1/2	LW 13	150	42,5	14,5	24	4,33
134903	MSN239A1216	G 1/2	LW 16	150	46,5	14,5	24	4,56
134904	MSN239A1219	G 1/2	LW 19	150	46,5	14,5	24	4,81
134905	MSN239A3409	G 3/4	LW 9	150	43,0	17,0	32	6,52
134906	MSN239A3413	G 3/4	LW 13	150	45,0	17,0	32	6,73



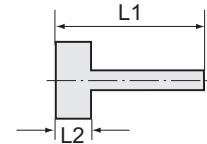
MSN239A1404

Aufschraubschlauchtüllen

Messing vernickelt

Aufschraubschlauchtülle mit Innengewinde zylindrisch

Artikel Nr.	Typen Nr.	Gewinde	für Schlauch mm	Betriebs-temperatur max. °C	L1 mm	L2 mm	SW mm	Preis €
134907	MSN239A3416	G 3/4	LW 16	150	49,0	17,0	32	7,29
134908	MSN239A3419	G 3/4	LW 19	150	49,0	17,0	32	7,54
134909	MSN239A3425	G 3/4	LW 25	150	56,0	17,0	32	8,06
134910	MSN239A119	G 1	LW 19	150	51,5	19,5	38	12,00
134911	MSN239A125	G 1	LW 25	150	58,5	19,5	38	10,80
134912	MSN239A132	G 1	LW 32	150	58,5	19,5	38	12,50
134913	MSN239A11432	G 1 1/4	LW 32	150	60,0	21,0	50	23,63
134914	MSN239A11438	G 1 1/4	LW 38	150	67,0	21,0	50	24,94
134915	MSN239A11232	G 1 1/2	LW 32	150	60,0	21,0	55	27,56
134916	MSN239A11238	G 1 1/2	LW 38	150	67,0	21,0	55	28,88
134917	MSN239A11250	G 1 1/2	LW 50	150	67,0	21,0	55	31,50
134918	MSN239A250	G 2	LW 50	150	74,0	28,0	70	49,30



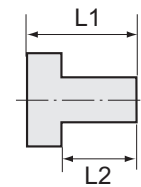
MSN239A1404

Verlängerungsstücke

Messing vernickelt

Verlängerungsstück, kurz

Artikel Nr.	Typen Nr.	Außen-gewinde	Innen-gewinde	Betriebs-temperatur max. °C	L1 mm	L2 mm	SW mm	Preis €
111502	230.01-N	M5	G 1/8	150	17,0	4,0	12	0,74
111503	230.02-N	G 1/8	G 1/8	150	18,5	6,0	14	0,78
111504	230.03-N	G 1/8	G 1/4	150	21,5	6,0	17	1,11
111505	230.04-N	G 1/4	G 1/4	150	22,5	8,0	17	1,15
111506	230.05-N	G 1/4	G 3/8	150	26,0	8,0	22	1,76
111507	230.06-N	G 3/8	G 3/8	150	26,5	9,0	22	2,21
111508	230.07-N	G 3/8	G 1/2	150	29,5	9,0	24	2,68
111509	230.08-N	G 1/2	G 1/2	150	29,5	10,0	25	3,27



230.04-N

Verlängerungsstück, kurz, Außengewinde konisch, Innengewinde zylindrisch

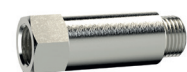
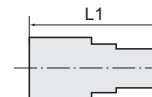
Artikel Nr.	Typen Nr.	Außen-gewinde	Innen-gewinde	Betriebs-temperatur max. °C	L1 mm	L2 mm	SW mm	Preis €
111510	1230.02-N	R 1/8	G 1/8	150	20,0	8,0	14	0,98
111511	1230.03-N	R 1/8	G 1/4	150	22,5	8,0	17	1,36
111512	1230.09-N	R 1/8	G 3/8	150	21,5	8,0	22	1,79
111513	1230.04-N	R 1/4	G 1/4	150	25,0	11,0	17	1,40
111514	1230.05-N	R 1/4	G 3/8	150	28,5	11,0	22	2,47
111515	1230.06-N	R 1/4	G 1/2	150	29,0	11,0	24	2,68
111516	1230.07-N	R 3/8	G 3/8	150	28,5	11,5	22	2,55
111517	1230.08-N	R 3/8	G 1/2	150	32,0	11,5	24	2,89
111518	1230.10-N	R 1/2	G 1/2	150	34,0	14,0	24	3,32
111519	1230.11-N	R 1/2	G 3/4	150	35,0	14,0	32	5,85



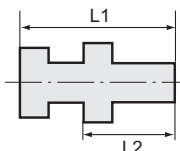
1230.04-N

Verlängerungsstück, lang, zylindrisch

Artikel Nr.	Typen Nr.	Außen-gewinde	Innen-gewinde	Betriebs-temperatur max. °C	L1 mm	SW mm	Preis €
111529	234.01-N	G 1/8	G 1/8	150	22,0	14	1,21
111530	234.02-N	G 1/8	G 1/8	150	42,0	14	3,04
111531	234.03-N	G 1/8	G 1/8	150	51,0	14	4,26
111532	234.04-N	G 1/8	G 1/8	150	100,0	14	8,22
111533	234.05-N	G 1/4	G 1/4	150	35,0	17	2,40
111534	234.06-N	G 1/4	G 1/4	150	51,0	17	3,60
111535	234.07-N	G 1/4	G 1/4	150	100,0	17	7,88



234.06-N



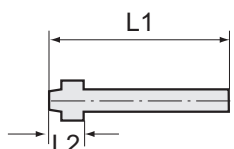
MSN2321418

Schottverschraubungen

Messing vernickelt

Schottverschraubung

Artikel Nr.	Typen Nr.	Außen- gewinde	Innen- gewinde	Betriebs- temperatur max. °C	L1 mm	L2 mm	SW 1 mm	SW 2 mm	Preis €
138492	MSN232M1618	M16x1,5	G 1/8	150	24,0	19,0	17	22	2,76
138493	MSN232M2014	M20x1,5	G 1/4	150	29,0	23,0	22	27	4,05
138494	MSN232M2638	M26x1,5	G 3/8	150	28,0	22,0	27	32	5,10
138495	MSN232M2812	M28x1,5	G 1/2	150	30,0	24,0	30	36	6,65
136678	MSN232M3434	M34x2	G 3/4	150	31,0	25,0	38	41	21,30
136679	MSN232M421	M42x2	G 1	150	34,0	27,0	45	50	30,64
136680	MSN232M49114	M49x2	G 1 1/4	150	39,0	31,0	55	60	90,65
136681	MSN232M54112	M54x2	G 1 1/2	150	46,0	38,0	60	65	101,70
136682	MSN23218M5	G 1/8	M5	150	16,0	12,0	12	14	1,90
136683	MSN2321418	G 1/4	G 1/8	150	16,0	14,0	17	17	2,06
136684	MSN2323814	G 3/8	G 1/4	150	22,0	17,0	19	19	2,70
136685	MSN2321238	G 1/2	G 3/8	150	27,0	21,0	24	24	4,24
136686	MSN2323412	G 3/4	G 1/2	150	27,0	21,0	30	32	5,54
136687	MSN232134	G 1	G 3/4	150	31,0	25,0	38	41	13,44



MSN2361806

Schlauchtüllen

Messing vernickelt

Schlauchtülle mit Kugelnippel

Artikel Nr.	Typen Nr.	für Schlauch mm	für Überwurfmutter Typen Nr.	Betriebs- temperatur max. °C	L1 mm	L2 mm	Preis €
136654	MSN2361804	LW 4	MSN2341846	150	33,0	11,0	1,08
136655	MSN2361806	LW 6	MSN2341846	150	36,0	11,0	1,20
136656	MSN2361404	LW 4	MSN2341446	150	33,5	11,5	1,09
136657	MSN2361406	LW 6	MSN2341446	150	36,5	11,5	1,19
136658	MSN2361409	LW 9	MSN2341409	150	36,5	6,5	1,20
136659	MSN2363804	LW 4	MSN23438469	150	35,0	13,0	1,23
136660	MSN2363806	LW 6	MSN23438469	150	38,0	13,0	1,31
136661	MSN2363809	LW 9	MSN23438469	150	38,0	13,0	1,49
136662	MSN2361206	LW 6	MSN2341269	150	38,0	13,0	2,47
136663	MSN2361208	LW 8	MSN2341269	150	38,0	13,0	2,58
136664	MSN2361209	LW 9	MSN2341269	150	38,0	13,0	2,58
136665	MSN2361210	LW 10	MSN2341213	150	38,0	13,0	2,58
136666	MSN2361212	LW 12	MSN2341213	150	38,0	13,0	2,58
136667	MSN2361213	LW 13	MSN2341213	150	38,0	13,0	2,58
136668	MSN2363413	LW 13	MSN2343419	150	39,0	14,0	3,28
136669	MSN2363419	LW 19	MSN2343419	150	47,0	14,0	3,28
136670	MSN236119	LW 19	MSN234119	150	51,0	15,0	4,96
136671	MSN236125	LW 25	MSN234125	150	51,0	15,0	6,36

Verschlusskappen

Messing vernickelt

Verschlusskappe (Sechskant-Ausführung)



MSNVK14

Artikel Nr.	Typen Nr.	Gewinde	Betriebs- temperatur max. °C	L1 mm	SW mm	Preis €
138496	MSNVK18	G 1/8	150	10,0	13	1,51
138497	MSNVK14	G 1/4	150	10,0	16	1,65
138498	MSNVK38	G 3/8	150	10,0	19	1,72
138499	MSNVK12	G 1/2	150	12,0	23	2,08

Verschlusskappen

Messing vernickelt

Verschlusskappe (Sechskant-Ausführung)

Artikel Nr.	Typen Nr.	Gewinde	Betriebs- temperatur max. °C	L1 mm	SW mm	Preis €
138500	MSNVK34	G 3/4	150	14,0	29	3,24
138501	MSNVK1	G 1	150	15,0	36	4,62
136688	MSNVK114	G 1 1/4	150	17,0	47	8,90
136689	MSNVK112	G 1 1/2	150	20,0	53	10,17
136690	MSNVK2	G 2	150	20,0	64	18,90
136691	MSNVK212	G 2 1/2	150	20,0	85	42,22
136692	MSNVK3	G 3	150	20,0	95	44,11



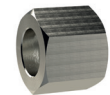
MSNVK14

Überwurfmutter

Messing vernickelt

Sechskant-Überwurfmutter

Artikel Nr.	Typen Nr.	Gewinde	für Tülle Typen Nr.	Betriebs- temperatur max. °C	L1 mm	SW mm	Preis €
138488	MSN2341846	G 1/8	MSN2361804 + MSN2361806	150	13,0	14	0,98
138489	MSN2341446	G 1/4	MSN2361404 + MSN2361406	150	15,0	17	1,12
138490	MSN2341409	G 1/4	MSN2361409	150	15,0	17	1,12
138491	MSN23438469	G 3/8	MSN2363804 + MSN2363806 + MSN2363809	150	15,0	19	1,12
136672	MSN2341269	G 1/2	MSN2361206 + MSN2361208 + MSN2361209	150	18,0	24	1,85
136673	MSN2341213	G 1/2	MSN2361210 + MSN2361212 + MSN2361213	150	18,0	24	1,92
136675	MSN2343419	G 3/4	MSN2363419	150	18,0	32	4,68
136676	MSN234119	G 1	MSN236119	150	21,0	38	5,53
136677	MSN234125	G 1	MSN236125	150	21,0	38	5,53



MSN2341446

Gegenmutter

Messing vernickelt

Sechskant-Gegenmutter

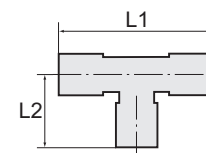
Artikel Nr.	Typen Nr.	Gewinde	Betriebs- temperatur max. °C	L1 mm	SW mm	Preis €
138502	MSN23818	G 1/8	150	3,5	14	0,60
138503	MSN23814	G 1/4	150	3,5	17	0,63
138504	MSN23838	G 3/8	150	4,5	19	0,75
138505	MSN23812	G 1/2	150	5,0	24	1,00
138506	MSN23834	G 3/4	150	5,0	32	1,24
138507	MSN2381	G 1	150	6,0	41	3,05
136693	MSN238114	G 1 1/4	150	8,5	50	7,02
136694	MSN238112	G 1 1/2	150	9,0	58	13,50
136695	MSN2382	G 2	150	11,0	70	17,80
136696	MSN238M10	M10x1,0	150	3,5	14	0,47
136697	MSN238M12	M12x1,0	150	5,0	17	0,63
136698	MSN238M14	M14x1,0	150	5,0	19	0,75
136699	MSN238M16	M16x1,0	150	5,0	22	1,05
136700	MSN238M20	M20x1,5	150	6,0	27	1,22
136701	MSN238M22	M22x1,0	150	5,0	27	1,32
136702	MSN238M28	M28x1,5	150	6,0	38	2,15
136703	MSN238M24	M24x2	150	6,0	28	1,62
136704	MSN238M42	M42x2	150	7,0	50	3,96
136705	MSN238M49	M49x2	150	8,0	60	8,60
136706	MSN238M54	M54x2	150	9,0	65	11,00



MSN23814

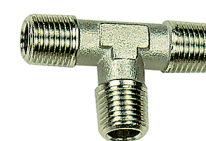
T-Stücke

Messing vernickelt



T-Stück, außen/außen/außen, konisch nach DIN 2999

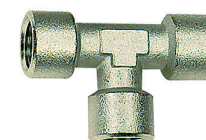
Artikel Nr.	Typen Nr.	Gewinde	L1 mm	L2 mm	SW mm	Preis €
112759	N 254.02	R 1/8	37,0	18,5	10	2,18
112760	N 254.03	R 1/4	47,0	23,5	13	3,61
112761	N 254.04	R 3/8	52,0	26,0	17	5,21
112762	N 254.05	R 1/2	62,0	31,0	21	7,22
112763	N 254.06	R 3/4	66,4	33,0	25	9,36
112764	N 254.07	R 1	78,0	39,0	30	17,12



N 254.03

T-Stück, innen/innen/innen, zylindrisch nach DIN EN ISO 228-1

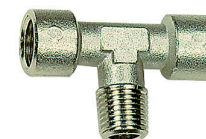
Artikel Nr.	Typen Nr.	Gewinde	L1 mm	L2 mm	SW mm	Preis €
112765	N 254.32	M5	22,0	11,0	9	1,96
112766	N 254.33	G 1/8	42,0	21,0	10	2,34
112767	N 254.34	G 1/4	51,0	25,5	13	4,17
112768	N 254.35	G 3/8	56,0	28,0	17	5,96
112769	N 254.39	G 1/2	67,0	33,5	21	7,71
112770	N 254.48	G 3/4	73,0	36,5	25	10,02
112771	N 254.49	G 1	90,0	45,0	30	19,10



N 254.34

T-Stück, innen/außen/innen, AG: konisch DIN 2999, IG: zyl. nach DIN EN ISO 228-1

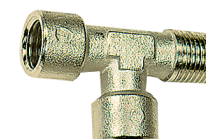
Artikel Nr.	Typen Nr.	Gewinde	L1 mm	L2 mm	SW mm	Preis €
112772	N 254.40	M5	22,0	11,5	9	1,96
112773	N 254.41	G/R 1/8	42,0	18,5	10	2,34
112774	N 254.42	G/R 1/4	51,0	23,5	13	4,44
112775	N 254.43	G/R 3/8	56,0	26,0	17	5,96
112776	N 254.44	G/R 1/2	67,0	31,0	21	7,71
112777	N 254.45	G/R 3/4	73,0	33,0	25	10,02
112778	N 254.46	G/R 1	90,0	39,0	30	19,10



N 254.42

T-Stück, innen/innen/außen, AG: konisch DIN 2999, IG: zyl. nach DIN EN ISO 228-1

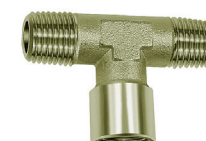
Artikel Nr.	Typen Nr.	Gewinde	L1 mm	L2 mm	SW mm	Preis €
112779	N 254.70	M5	22,5	11,0	9	1,96
112780	N 254.71	G/R 1/8	39,5	21,0	10	2,34
112781	N 254.72	G/R 1/4	49,0	23,5	13	4,44
112782	N 254.73	G/R 3/8	54,0	28,0	17	5,96
112783	N 254.74	G/R 1/2	64,5	33,5	21	7,71
112784	N 254.75	G/R 3/4	69,5	36,5	25	10,02
112785	N 254.76	G/R 1	84,0	45,0	30	19,10



N 254.72

T-Stück, außen/innen/außen, AG: konisch DIN 2999, IG: zyl. nach DIN EN ISO 228-1

Artikel Nr.	Typen Nr.	Gewinde	L1 mm	L2 mm	SW mm	Preis €
112786	N 254.81	G/R 1/8	37,0	21,0	10	2,34
112787	N 254.82	G/R 1/4	47,0	25,5	13	4,44
112788	N 254.83	G/R 3/8	52,0	28,0	17	5,96
112789	N 254.84	G/R 1/2	62,0	33,5	21	7,71
112790	N 254.85	G/R 3/4	66,5	36,5	25	12,18
112791	N 254.86	G/R 1	78,0	45,0	30	20,30



N 254.82

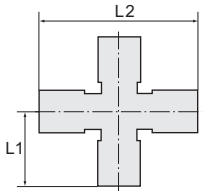
T-Stück, außen/außen/innen, AG: konisch DIN 2999, IG: zyl. nach DIN EN ISO 228-1

Artikel Nr.	Typen Nr.	Gewinde	L1 mm	L2 mm	SW mm	Preis €
112792	N 254.91	G/R 1/8	39,5	18,5	10	2,34
112793	N 254.92	G/R 1/4	49,0	23,5	13	4,44
112794	N 254.93	G/R 3/8	54,0	26,0	17	5,96
112795	N 254.94	G/R 1/2	64,5	31,0	21	7,71
112796	N 254.95	G/R 3/4	69,5	33,0	25	12,18
112797	N 254.96	G/R 1	84,0	39,0	30	20,30



N 254.92





N 255.02



N 255.12

Kreuzstücke

Messing vernickelt

Kreuzstück, 4 x innen, zylindrisch nach DIN EN ISO 228-1

Artikel Nr.	Typen Nr.	Gewinde	L1 mm	L2 mm	SW mm	Preis €
112798	N 255.01	G 1/8	21,0	42,0	10	3,89
112799	N 255.02	G 1/4	25,5	51,0	13	6,15
112800	N 255.03	G 3/8	28,0	56,0	17	8,25
112801	N 255.04	G 1/2	33,5	67,0	21	13,81

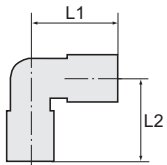
Kreuzstück, 3 x innen, 1 x außen, AG: kon. DIN 2999, IG: zyl. DIN EN ISO 228-1

Artikel Nr.	Typen Nr.	Gewinde	L1 mm	L2 mm	SW mm	Preis €
112802	N 255.11	G/R 1/8	18,5	42,0	10	3,89
112803	N 255.12	G/R 1/4	23,5	51,0	13	6,15
112804	N 255.13	G/R 3/8	26,0	56,0	17	8,25
112805	N 255.14	G/R 1/2	31,0	67,0	21	13,81

Anschlussstücke

Edelstahl 1.4404

Betriebstemperatur -20 °C bis 150 °C
Betriebsdruck max. 150 bar



ES 253.01



ES 253.12



ES 253.15

Winkelstücke

Edelstahl 1.4404

Winkelstück, außen/außen, konisch nach ISO 7-1

Artikel Nr.	Typen Nr.	Gewinde	L1 mm	L2 mm	Preis €
112806	ES 253.00	R 1/8	17,0	17,0	15,26
112807	ES 253.01	R 1/4	21,0	21,0	19,91
112808	ES 253.02	R 3/8	24,0	24,0	25,04
112809	ES 253.03	R 1/2	30,0	30,0	38,44

Winkelstück, innen/innen, zylindrisch nach DIN EN ISO 228-1

Artikel Nr.	Typen Nr.	Gewinde	L1 mm	L2 mm	Preis €
112810	ES 253.11	G 1/8	19,0	19,0	15,26
112811	ES 253.12	G 1/4	23,0	23,0	19,91
112812	ES 253.13	G 3/8	25,5	25,5	25,04
112813	ES 253.14	G 1/2	32,0	32,0	38,44

Winkelstück, innen/außen, IG: zyl. DIN EN ISO 228-1, AG: konisch ISO 7-1

Artikel Nr.	Typen Nr.	Gewinde	L1 mm	L2 mm	Preis €
112814	ES 253.15	G/R 1/8	19,0	18,0	15,26
112815	ES 253.16	G/R 1/4	23,0	25,0	19,91
112816	ES 253.17	G/R 3/8	25,5	24,0	25,04
112817	ES 253.18	G/R 1/2	32,0	30,0	38,44