

Rohrdoppelnippel

Material	Messing blank
Arbeitsdruck max.	10 bar
Mediumstemperatur max.	90 °C
Umgebungstemperatur max.	90 °C

Rohrdoppelnippel, Messing

Artikel Nr.	Typen Nr.	Gewinde	Länge mm	Preis €
111056	LN 1230	G 1/2	30,0	3,20
111057	LN 1240	G 1/2	40,0	5,50
111058	LN 1250	G 1/2	50,0	4,79
111059	LN 1260	G 1/2	60,0	5,60
111060	LN 1280	G 1/2	80,0	6,89
111061	LN 12100	G 1/2	100,0	8,16
111062	LN 12120	G 1/2	120,0	9,20
111063	LN 12150	G 1/2	150,0	11,23
111064	LN 12180	G 1/2	180,0	13,91
111065	LN 12200	G 1/2	200,0	14,72
111066	LN 3440	G 3/4	40,0	5,08
111067	LN 3460	G 3/4	60,0	6,67
111068	LN 3480	G 3/4	80,0	8,32
111069	LN 34100	G 3/4	100,0	9,93
111070	LN 34120	G 3/4	120,0	11,59
111071	LN 34150	G 3/4	150,0	16,16
111072	LN 34180	G 3/4	180,0	19,13
111073	LN 34200	G 3/4	200,0	20,33
111074	LN 10040	G 1	40,0	8,52
111075	LN 10060	G 1	60,0	9,14
111076	LN 10080	G 1	80,0	11,59
111077	LN 100100	G 1	100,0	14,14
111078	LN 100120	G 1	120,0	16,63
111079	LN 100150	G 1	150,0	20,33
111080	LN 100180	G 1	180,0	28,52
111081	LN 100200	G 1	200,0	25,90
111082	LN 11460	G 1 1/4	60,0	11,14
111083	LN 11480	G 1 1/4	80,0	13,54
111084	LN 114100	G 1 1/4	100,0	14,27
111085	LN 114120	G 1 1/4	120,0	16,75
111086	LN 114150	G 1 1/4	150,0	20,79
111087	LN 114180	G 1 1/4	180,0	26,14
111088	LN 114200	G 1 1/4	200,0	27,20
111089	LN 11260	G 1 1/2	60,0	14,62
111090	LN 11280	G 1 1/2	80,0	17,70
111091	LN 112100	G 1 1/2	100,0	19,13
111092	LN 112120	G 1 1/2	120,0	22,22
111093	LN 112150	G 1 1/2	150,0	27,20
111094	LN 112200	G 1 1/2	200,0	35,54
111095	LN 20060	G 2	60,0	20,92
111096	LN 20080	G 2	80,0	25,78
111097	LN 200100	G 2	100,0	28,27
111098	LN 200120	G 2	120,0	33,38
111099	LN 200150	G 2	150,0	40,99
111100	LN 200200	G 2	200,0	53,34



LN 1280

Standardverschraubungen

Messing

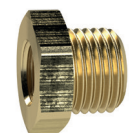
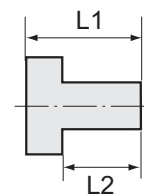
Arbeitsdruck max.	25 bar
Betriebstemperatur max.	150 °C
Material	Messing CW614N

Reduziernippel

Messing

Reduziernippel, kurze Ausführung, zylindrisch

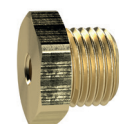
Artikel Nr.	Typen Nr.	Außen- gewinde	Innen- gewinde	L1 mm	L2 mm	SW mm	Preis €
134441	MS251K1418	G 1/4	G 1/8	14,0	9,0	17	0,76
134442	MS251K3818	G 3/8	G 1/8	14,0	9,0	19	0,90
134443	MS251K3814	G 3/8	G 1/4	14,0	9,0	19	0,91
134444	MS251K1218	G 1/2	G 1/8	17,0	11,0	24	1,54
134445	MS251K1214	G 1/2	G 1/4	17,0	11,0	24	1,56
134446	MS251K1238	G 1/2	G 3/8	17,0	11,0	24	1,60
134447	MS251K3414	G 3/4	G 1/4	18,0	12,0	32	2,52
134448	MS251K3438	G 3/4	G 3/8	18,0	12,0	32	2,59
134449	MS251K3412	G 3/4	G 1/2	18,0	12,0	32	2,61
134450	MS251K112	G 1	G 1/2	19,0	13,0	38	4,19
134451	MS251K134	G 1	G 3/4	19,0	13,0	38	4,50
134452	MS251K11434	G 1 1/4	G 3/4	21,0	14,0	50	8,53
134453	MS251K1141	G 1 1/4	G 1	21,0	14,0	50	9,36
134455	MS251K11234	G 1 1/2	G 3/4	23,0	15,0	55	10,23
134456	MS251K1121	G 1 1/2	G 1	23,0	15,0	55	19,50
134457	MS251K112114	G 1 1/2	G 1 1/4	23,0	15,0	55	19,80
134458	MS251K21	G 2	G 1	28,0	20,0	70	26,33
134459	MS251K2114	G 2	G 1 1/4	28,0	20,0	70	27,79
134460	MS251K2112	G 2	G 1 1/2	28,0	20,0	70	29,61
134461	MS251K212112	G 2 1/2	G 1 1/2	32,0	23,0	80	37,08
134462	MS251K2122	G 2 1/2	G 2	32,0	23,0	80	78,00
134463	MS251K31	G 3	G 1	36,0	26,0	95	76,23
134464	MS251K3114	G 3	G 1 1/4	36,0	26,0	95	78,01
134465	MS251K3112	G 3	G 1 1/2	36,0	26,0	95	79,20
134466	MS251K32	G 3	G 2	36,0	26,0	95	80,73
134467	MS251K3212	G 3	G 2 1/2	36,0	26,0	95	81,24



MS251K1418

Reduziernippel, kurze Ausführung

Artikel Nr.	Typen Nr.	Außen- gewinde	Innen- gewinde	L1 mm	L2 mm	SW mm	Preis €
134468	MS251KM53	M5	M3	8,0	5,0	7	1,19
134469	MS251KM1410	M14x1,5	M10x1,0	14,0	9,0	17	1,54
134470	MS251KM2416	M24x1,5	M16x1,5	24,0	16,0	28	5,02
134471	MS251K18M5	G 1/8	M5	11,0	7,0	14	0,60
134472	MS251K14M5	G 1/4	M5	14,0	9,0	17	0,86



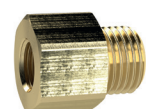
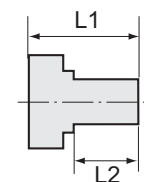
MS251K14M5

Reduziernippel

Messing

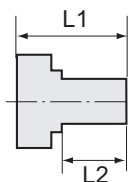
Reduziernippel, lange Ausführung, zylindrisch

Artikel Nr.	Typen Nr.	Außen- gewinde	Innen- gewinde	L1 mm	L2 mm	SW mm	Preis €
134680	MS251L1818	G 1/8	G 1/8	19,0	7,0	14	1,21
134681	MS251L1814	G 1/8	G 1/4	23,0	7,0	17	1,33
134682	MS251L1418	G 1/4	G 1/8	22,0	9,0	17	1,53



MS251L1418



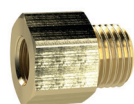


Reduziernippel

Messing

Reduziernippel, lange Ausführung, zylindrisch

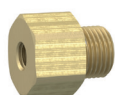
Artikel Nr.	Typen Nr.	Außen- gewinde	Innen- gewinde	L1 mm	L2 mm	SW mm	Preis €
134683	MS251L1414	G 1/4	G 1/4	24,0	9,0	17	1,64
134684	MS251L1438	G 1/4	G 3/8	27,0	9,0	19	1,68
134685	MS251L3814	G 3/8	G 1/4	23,0	9,0	19	1,66
134686	MS251L3838	G 3/8	G 3/8	24,0	9,0	19	2,00
134687	MS251L3812	G 3/8	G 1/2	29,0	9,0	24	2,07
134688	MS251L1238	G 1/2	G 3/8	26,0	11,0	24	2,16
134689	MS251L1212	G 1/2	G 1/2	29,0	11,0	24	2,00
134690	MS251L1234	G 1/2	G 3/4	32,0	11,0	32	3,91
134691	MS251L3412	G 3/4	G 1/2	29,0	12,0	32	4,76
134692	MS251L3434	G 3/4	G 3/4	34,0	12,0	32	4,92
134693	MS251L341	G 3/4	G 1	34,0	12,0	36	8,08
134694	MS251L134	G 1	G 3/4	35,0	13,0	38	8,37
134695	MS251L11	G 1	G 1	33,0	13,0	38	9,20
134696	MS251L1114	G 1	G 1 1/4	37,0	13,0	50	12,74
134697	MS251L1141	G 1 1/4	G 1	36,0	14,0	50	14,32
134698	MS251L114114	G 1 1/4	G 1 1/4	36,0	14,0	50	15,92
134699	MS251L114112	G 1 1/4	G 1 1/2	38,0	14,0	55	17,92
134700	MS251L112114	G 1 1/2	G 1 1/4	35,0	15,0	55	20,37
134701	MS251L112112	G 1 1/2	G 1 1/2	37,0	15,0	55	22,48
134702	MS251L1122	G 1 1/2	G 2	46,0	15,0	70	39,92
134703	MS251L2114	G 2	G 1 1/4	48,0	20,0	70	52,64
134704	MS251L2112	G 2	G 1 1/2	48,0	20,0	70	53,94



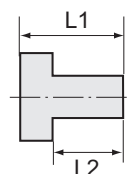
MS251L1418

Reduziernippel, lange Ausführung

Artikel Nr.	Typen Nr.	Außen- gewinde	Innen- gewinde	L1 mm	L2 mm	SW mm	Preis €
134705	MS251LM35	M3	M5	11,0	3,0	7	1,61
134706	MS251LM53	M5	M3	13,0	5,0	7	1,62
134707	MS251LM55	M5	M5	13,0	5,0	7	1,55
134708	MS251LM518	M5	G 1/8	19,0	5,0	14	2,14
134709	MS251L18M5	G 1/8	M5	17,0	7,0	14	2,15



MS251L18M5



Verschlusschrauben

Messing

Verschlusschraube mit Innensechskant und Bund

Artikel Nr.	Typen Nr.	Gewinde	L1 mm	L2 mm	SW mm	Preis €
135962	MS290MS18	G 1/8 Innensechskant	10,0	7,0	5	0,61
135963	MS290MS14	G 1/4 Innensechskant	12,0	9,0	6	0,76
135965	MS290MS38	G 3/8 Innensechskant	12,0	9,0	8	1,08
135966	MS290MS12	G 1/2 Innensechskant	15,0	11,0	10	1,44
135967	MS290MS34	G 3/4 Innensechskant	16,0	12,0	12	2,84
135968	MS290MS1	G 1 Innensechskant	18,0	13,0	17	4,17
135969	MS290MS114	G 1 1/4 Innensechskant	19,0	14,0	22	11,21
135970	MS290MS112	G 1 1/2 Innensechskant	20,0	15,0	24	14,27
135971	MS290MS2	G 2 Innensechskant	25,0	20,0	27	28,20



MS290MS14

Verschlusschraube mit Innensechskant, ohne Bund

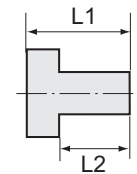
Artikel Nr.	Typen Nr.	Gewinde	L1 mm	SW mm	Preis €
135976	MS290OBM8	M8x0,75 Innensechskant	8,0	4	0,58
135977	MS290OBM10	M10x1,0 Innensechskant	8,0	5	0,60
135988	MS290OBM12	M12x1,5 Innensechskant	8,0	6	0,60
135989	MS290OBM14	M14x1,5 Innensechskant	10,0	7	0,61
135990	MS290OB18	G 1/8 Innensechskant	8,0	5	0,60
135991	MS290OB14	G 1/4 Innensechskant	10,0	7	0,80
135992	MS290OB38	G 3/8 Innensechskant	12,0	8	1,08
135993	MS290OB12	G 1/2 Innensechskant	14,0	10	1,68
135994	MS290OB34	G 3/4 Innensechskant	16,0	12	5,94



MS290OB14

Verschlussschrauben

Messing



Verschlussschraube mit Innensechskant, ohne Bund

Artikel Nr.	Typen Nr.	Gewinde	L1 mm	SW mm	Preis €
135995	MS290OB1	G 1 Innensechskant	18,0	17	7,08
135996	MS290OB114	G 1 1/4 Innensechskant	20,0	22	14,48
135997	MS290OB112	G 1 1/2 Innensechskant	22,0	24	21,44
135998	MS290OB2	G 2 Innensechskant	24,0	32	35,85



MS290OB14

Verschlussschraube mit Innensechskant, ohne Bund

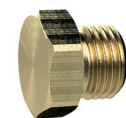
Artikel Nr.	Typen Nr.	Gewinde	L1 mm	SW mm	Preis €
136004	MS290ROB18	R 1/8 Innensechskant	8,0	5	0,49
136031	MS290ROB14	R 1/4 Innensechskant	10,0	7	0,80
136078	MS290ROB38	R 3/8 Innensechskant	10,0	8	1,08
136079	MS290ROB12	R 1/2 Innensechskant	10,0	10	1,69
136080	MS290ROB34	R 3/4 Innensechskant	12,0	12	5,93
136081	MS290ROB01	R 1 Innensechskant	12,0	17	7,08
136082	MS290ROB114	R 1 1/4 Innensechskant	18,0	22	14,50
136083	MS290ROB112	R 1 1/2 Innensechskant	20,0	24	21,45
136084	MS290ROB2	R 2 Innensechskant	22,0	32	35,81



MS290ROB14

Verschlussschraube mit Außensechskant

Artikel Nr.	Typen Nr.	Gewinde	L1 mm	L2 mm	SW mm	Preis €
136085	MS290SKM5	M5 Außensechskant	8,0	4,0	13	0,81
136086	MS290SK18	G 1/8 Außensechskant	11,0	7,0	14	0,83
136087	MS290SK14	G 1/4 Außensechskant	15,0	9,0	17	0,95
136088	MS290SK38	G 3/8 Außensechskant	15,0	9,0	19	1,39
136089	MS290SK12	G 1/2 Außensechskant	17,0	11,0	24	2,68
136090	MS290SK34	G 3/4 Außensechskant	20,0	12,0	32	4,19
136091	MS290SK1	G 1 Außensechskant	21,0	13,0	36	7,16
136092	MS290SK114	G 1 1/4 Außensechskant	22,0	14,0	50	12,71
136093	MS290SK112	G 1 1/2 Außensechskant	23,0	15,0	55	15,38
136094	MS290SK2	G 2 Außensechskant	28,0	20,0	70	37,23



MS290SK14

Verschlussschraube mit Außensechskant und Bund

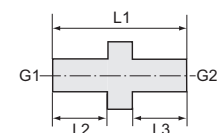
Artikel Nr.	Typen Nr.	Gewinde	L1 mm	L2 mm	SW mm	Preis €
136095	MS290SKMB18	G 1/8 Außensechskant	16,0	9,0	10	2,21
136096	MS290SKMB14	G 1/4 Außensechskant	18,0	9,0	13	2,67
136097	MS290SKMB38	G 3/8 Außensechskant	18,0	9,0	17	3,20
136098	MS290SKMB12	G 1/2 Außensechskant	23,0	11,0	19	4,47
136099	MS290SKMB34	G 3/4 Außensechskant	26,0	12,0	24	6,81
136100	MS290SKMB1	G 1 Außensechskant	29,0	13,0	27	9,68
136101	MS290SKMB114	G 1 1/4 Außensechskant	31,0	14,0	30	15,66
136102	MS290SKMB112	G 1 1/2 Außensechskant	32,0	15,0	30	19,19
136103	MS290SKMB2	G 2 Außensechskant	40,0	20,0	36	32,19



MS290SKMB14

Doppelgewindenippel

Messing

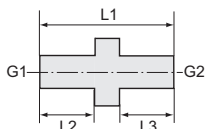


Doppelgewindenippel, Außengewinde zylindrisch

Artikel Nr.	Typen Nr.	Gewinde 1	Gewinde 2	L1 mm	L2 mm	L3 mm	SW mm	Preis €
131744	MS2521818	G 1/8	G 1/8	18,0	7,0	7,0	14	0,88
131752	MS2521814	G 1/8	G 1/4	21,0	7,0	9,0	17	1,13
131755	MS2521838	G 1/8	G 3/8	21,0	7,0	9,0	19	1,40
131756	MS2521414	G 1/4	G 1/4	23,0	9,0	9,0	17	1,31
131759	MS2521438	G 1/4	G 3/8	23,0	9,0	9,0	19	1,35
131764	MS2521412	G 1/4	G 1/2	26,0	9,0	11,0	24	2,21
131765	MS2523838	G 3/8	G 3/8	23,0	9,0	9,0	19	1,68
131791	MS2523812	G 3/8	G 1/2	26,0	9,0	11,0	24	2,13
131792	MS2523834	G 3/8	G 3/4	27,0	9,0	12,0	32	4,18



MS2521414



Doppelgewindenippel

Messing



MS2521414

Doppelgewindenippel, Außengewinde zylindrisch

Artikel Nr.	Typen Nr.	Gewinde 1	Gewinde 2	L1 mm	L2 mm	L3 mm	SW mm	Preis €
134118	MS252381	G 3/8	G 1	28,0	9,0	13,0	38	6,08
131770	MS2521212	G 1/2	G 1/2	28,0	11,0	11,0	24	2,10
131771	MS2521234	G 1/2	G 3/4	29,0	11,0	12,0	32	3,95
131772	MS252121	G 1/2	G 1	30,0	11,0	13,0	38	5,54
131773	MS2523434	G 3/4	G 3/4	30,0	12,0	12,0	32	4,70
131774	MS252341	G 3/4	G 1	31,0	12,0	13,0	38	5,46
131775	MS25211	G 1	G 1	32,0	13,0	13,0	38	6,30
131776	MS2521114	G 1	G 1 1/4	34,0	13,0	14,0	50	11,05
131777	MS2521112	G 1	G 1 1/2	36,0	13,0	15,0	55	18,00
131778	MS25212	G 1	G 2	41,0	13,0	20,0	70	22,36
134272	MS25211412	G 1 1/4	G 1/2	32,0	14,0	11,0	50	14,00
134119	MS25211434	G 1 1/4	G 3/4	33,0	14,0	12,0	50	14,38
131779	MS252114114	G 1 1/4	G 1 1/4	35,0	14,0	14,0	50	15,75
131780	MS252114112	G 1 1/4	G 1 1/2	37,0	14,0	15,0	55	16,65
131781	MS2521142	G 1 1/4	G 2	42,0	14,0	20,0	70	22,75
134120	MS25211234	G 1 1/2	G 3/4	34,0	15,0	12,0	50	14,30
131782	MS252112112	G 1 1/2	G 1 1/2	38,0	15,0	15,0	55	19,00
131783	MS2521122	G 1 1/2	G 2	43,0	15,0	20,0	70	23,31
131784	MS25222	G 2	G 2	48,0	20,0	20,0	70	28,70
131785	MS2522212	G 2	G 2 1/2	53,0	20,0	23,0	80	35,35
131786	MS25223	G 2	G 3	57,0	20,0	26,0	95	45,14
131787	MS252212212	G 2 1/2	G 2 1/2	56,0	23,0	23,0	80	37,35
131788	MS2522123	G 2 1/2	G 3	60,0	23,0	26,0	95	50,96
131789	MS25233	G 3	G 3	63,0	26,0	26,0	95	50,06

Doppelgewindenippel, Außengewinde

Artikel Nr.	Typen Nr.	Gewinde 1	Gewinde 2	L1 mm	L2 mm	L3 mm	SW mm	Preis €
134473	MS252M33	M3	M3	9,0	3,0	3,0	5	1,08
134474	MS252M53	M5	M3	11,0	5,0	3,0	7	1,08
134475	MS252M55	M5	M5	13,0	5,0	5,0	7	1,14
134476	MS252M1414	M14x1,5	M14x1,5	23,0	9,0	9,0	17	1,84
134477	MS252M1616	M16x1,5	M16x1,5	23,0	9,0	9,0	19	2,12
134478	MS252M2424	M24x1,5	M24x1,5	40,0	16,0	16,0	28	4,80
134479	MS252M518	M5	G 1/8	16,0	5,0	7,0	14	1,20
134480	MS252M514	M5	G 1/4	19,0	5,0	9,0	17	2,05
134481	MS25214M14	G 1/4	M14x1,5	23,0	9,0	9,0	17	2,21
134482	MS25238M16	G 3/8	M16x1,5	23,0	9,0	9,0	19	2,43
134483	MS25212M24	G 1/2	M24x1,5	33,0	11,0	16,0	28	6,49



MS25214M14

Doppelgewindenippel, Außengewinde Linksgewinde

Artikel Nr.	Typen Nr.	Gewinde 1	Gewinde 2	L1 mm	L2 mm	L3 mm	SW mm	Preis €
134484	MS252LH1414	G 1/4 links	G 1/4 links	23,0	9,0	9,0	17	2,40
134485	MS252LH3838	G 3/8 links	G 3/8 links	23,0	9,0	9,0	19	2,95



MS252LH1414

Doppelgewindenippel, Außengewinde konisch

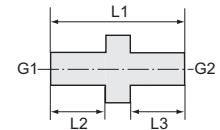
Artikel Nr.	Typen Nr.	Gewinde 1	Gewinde 2	L1 mm	L2 mm	L3 mm	SW mm	Preis €
134992	MS252R1818	R 1/8	R 1/8	20,0	8,0	8,0	12	0,88
134993	MS252R1814	R 1/8	R 1/4	23,0	8,0	11,0	14	1,17
134994	MS252R1838	R 1/8	R 3/8	24,0	8,0	11,0	19	1,30
134995	MS252R1414	R 1/4	R 1/4	26,0	11,0	11,0	14	1,34
134996	MS252R1438	R 1/4	R 3/8	27,0	11,0	11,0	19	1,50
134997	MS252R1412	R 1/4	R 1/2	31,0	11,0	14,0	22	1,82
134998	MS252R3838	R 3/8	R 3/8	27,0	11,0	11,0	19	2,40
134999	MS252R3812	R 3/8	R 1/2	31,0	11,0	14,0	22	2,85
135000	MS252R3834	R 3/8	R 3/4	33,0	11,0	16,0	28	4,13
135001	MS252R381	R 3/8	R 1	35,0	11,0	18,0	36	8,65
135002	MS252R1212	R 1/2	R 1/2	34,0	14,0	14,0	22	3,02
135003	MS252R1234	R 1/2	R 3/4	36,0	14,0	16,0	28	4,28
135004	MS252R121	R 1/2	R 1	38,0	14,0	18,0	36	6,55
135005	MS252R3434	R 3/4	R 3/4	38,0	16,0	16,0	28	3,96
135006	MS252R341	R 3/4	R 1	40,0	16,0	18,0	36	8,25
135007	MS252R11	R 1	R 1	42,0	18,0	18,0	36	8,42
135008	MS252R1114	R 1	R 1 1/4	45,0	18,0	20,0	44	11,52



MS252R1414

Doppelgewindenippel

Messing



Doppelgewindenippel, Außengewinde konisch

Artikel Nr.	Typen Nr.	Gewinde 1	Gewinde 2	L1 mm	L2 mm	L3 mm	SW mm	Preis €
135009	MS252R1112	R 1	R 1 1/2	45,0	18,0	20,0	50	15,98
135010	MS252R12	R 1	R 2	51,0	18,0	25,0	62	28,00
135011	MS252R11412	R 1 1/4	R 1/2	41,0	20,0	14,0	44	13,15
135012	MS252R11434	R 1 1/4	R 3/4	43,0	20,0	16,0	44	13,25
135013	MS252R114114	R 1 1/4	R 1 1/4	47,0	20,0	20,0	44	14,41
135014	MS252R114112	R 1 1/4	R 1 1/2	47,0	20,0	20,0	50	15,98
135015	MS252R1142	R 1 1/4	R 2	53,0	20,0	25,0	62	22,92
135016	MS252R11234	R 1 1/2	R 3/4	43,0	20,0	16,0	50	16,58
135017	MS252R112112	R 1 1/2	R 1 1/2	47,0	20,0	20,0	50	17,43
135018	MS252R1122	R 1 1/2	R 2	53,0	20,0	25,0	62	22,92
135019	MS252R22	R 2	R 2	58,0	25,0	25,0	62	35,10



MS252R1414

Lösbare Doppelgewindenippel

Messing

Lösbarer Doppelgewindenippel, mit Außengewinde, konisch dichtend

Artikel Nr.	Typen Nr.	Gewinde 1	Gewinde 2	L1 mm	SW mm	SW 1 mm	Preis €
136112	MS252L1818	R 1/8	R 1/8	27,0	15	5	1,91
136113	MS252L1814	R 1/8	R 1/4	30,0	15	5	2,10
136114	MS252L1414	R 1/4	R 1/4	33,0	19	6	2,61
136115	MS252L1438	R 1/4	R 3/8	34,0	19	6	3,58
136116	MS252L3838	R 3/8	R 3/8	37,0	22	8	4,09
136117	MS252L1212	R 1/2	R 1/2	44,5	27	12	4,76
136118	MS252L3434	R 3/4	R 3/4	53,0	36	14	10,59
136119	MS252L11	R 1	R 1	59,0	50	19	23,00
136120	MS252L114114	R 1 1/4	R 1 1/4	68,0	60	22	50,59
136121	MS252L112112	R 1 1/2	R 1 1/2	75,0	70	24	74,62
136122	MS252L22	R 2	R 2	85,0	80	32	108,59



MS252L1414

Muffen

Messing

Muffe mit Außensechskant

Artikel Nr.	Typen Nr.	Gewinde	L1 mm	SW mm	Preis €
136123	MS252MUM5	M5	11,0	8	0,74
136124	MS252MU18	G 1/8	22,0	14	1,05
136125	MS252MU14	G 1/4	26,0	17	1,31
136126	MS252MU38	G 3/8	26,0	22	1,61
136127	MS252MU12	G 1/2	30,0	27	2,58
136128	MS252MU34	G 3/4	36,0	32	3,86
136129	MS252MU1	G 1	40,0	41	6,28
136130	MS252MU114	G 1 1/4	45,0	50	16,58
136131	MS252MU112	G 1 1/2	50,0	55	22,80
136132	MS252MU2	G 2	55,0	70	49,74

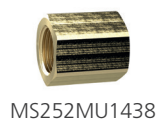


MS252MU14

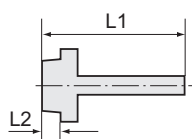


Muffen

Messing



Muffe mit Außensechskant, reduzierend						
Artikel Nr.	Typen Nr.	Gewinde 1	Gewinde 2	L1 mm	SW mm	Preis €
136133	MS252MU1814	G 1/8	G 1/4	26,0	17	1,70
136134	MS252MU1438	G 1/4	G 3/8	26,0	22	2,53
136135	MS252MU3812	G 3/8	G 1/2	30,0	27	3,84
136136	MS252MU12M14	G 1/2	M14x1,5	30,0	27	5,66
136137	MS252MU12M16	G 1/2	M16x1,5	24,0	27	7,11
136138	MS252MU34M14	G 3/4	M14x1,5	28,0	32	8,09
136139	MS252MU34M16	G 3/4	M16x1,5	28,0	32	8,09



Einschraub Schlauchtüllen

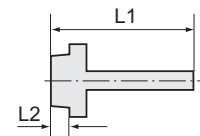
Messing



Einschraub Schlauchtülle mit Außengewinde zylindrisch							
Artikel Nr.	Typen Nr.	Gewinde	für Schlauch mm	L1 mm	L2 mm	SW mm	Preis €
130981	MS2391804	G 1/8	LW 4	37,0	7,0	14	1,07
130984	MS2391806	G 1/8	LW 6	37,0	7,0	14	1,14
130985	MS2391808	G 1/8	LW 8	37,0	7,0	14	1,35
130986	MS2391809	G 1/8	LW 9	37,0	7,0	14	1,57
132482	MS2391810	G 1/8	LW 10	39,0	7,0	14	1,89
130987	MS2391404	G 1/4	LW 4	40,0	9,0	17	1,41
130988	MS2391406	G 1/4	LW 6	40,0	9,0	17	1,48
130989	MS2391408	G 1/4	LW 8	40,0	9,0	17	1,63
130990	MS2391409	G 1/4	LW 9	40,0	9,0	17	1,68
130991	MS2391410	G 1/4	LW 10	42,0	9,0	17	1,87
132483	MS2391412	G 1/4	LW 12	42,0	9,0	17	2,35
130992	MS2391413	G 1/4	LW 13	42,0	9,0	17	2,07
130993	MS2393804	G 3/8	LW 4	40,0	9,0	19	1,78
131024	MS2393806	G 3/8	LW 6	40,0	9,0	19	1,78
130996	MS2393808	G 3/8	LW 8	40,0	9,0	19	1,84
130997	MS2393809	G 3/8	LW 9	40,0	9,0	19	1,85
130998	MS2393810	G 3/8	LW 10	42,0	9,0	19	1,88
132484	MS2393812	G 3/8	LW 12	42,0	9,0	19	2,05
130999	MS2393813	G 3/8	LW 13	42,0	9,0	19	2,09
131000	MS2391206	G 1/2	LW 6	43,0	11,0	24	2,92
131001	MS2391208	G 1/2	LW 8	43,0	11,0	24	3,02
131002	MS2391209	G 1/2	LW 9	43,0	11,0	24	3,16
131003	MS2391210	G 1/2	LW 10	45,0	11,0	24	3,17
132485	MS2391212	G 1/2	LW 12	45,0	11,0	24	3,18
131004	MS2391213	G 1/2	LW 13	45,0	11,0	24	3,19
131005	MS2391216	G 1/2	LW 16	49,0	11,0	24	3,77
131008	MS2391219	G 1/2	LW 19	49,0	11,0	24	4,35
131009	MS2393409	G 3/4	LW 9	44,0	12,0	32	3,07
131010	MS2393413	G 3/4	LW 13	46,0	12,0	32	4,59
131012	MS2393416	G 3/4	LW 16	50,0	12,0	32	4,71
131013	MS2393419	G 3/4	LW 19	50,0	12,0	32	4,79
131014	MS2393425	G 3/4	LW 25	57,0	12,0	32	5,81
131015	MS239119	G 1	LW 19	51,0	13,0	38	7,74
131016	MS239125	G 1	LW 25	58,0	13,0	38	8,04
131017	MS239132	G 1	LW 32	58,0	13,0	38	8,76
131018	MS23911432	G 1 1/4	LW 32	60,0	14,0	50	20,08
131019	MS23911438	G 1 1/4	LW 38	67,0	14,0	50	22,55
131020	MS23911232	G 1 1/2	LW 32	62,0	15,0	55	32,87
131083	MS23911238	G 1 1/2	LW 38	69,0	15,0	55	33,65
131021	MS23911250	G 1 1/2	LW 50	69,0	15,0	55	36,44
131023	MS239250	G 2	LW 50	74,0	20,0	70	38,20
132486	MS23921263	G 2 1/2	LW 63	87,0	23,0	80	61,63
132487	MS239376	G 3	LW 76	91,0	26,0	95	86,06

Einschraubschlauchtüllen

Messing



Einschraubschlauchtülle mit Außengewinde metrisch

Artikel Nr.	Typen Nr.	Gewinde	für Schlauch mm	L1 mm	L2 mm	SW mm	Preis €
132493	MS239M302	M3	LW 2	14,0	3,0	5	1,12
132496	MS239M303	M3	LW 3	14,0	3,0	5	1,15
132497	MS239M503	M5	LW 3	16,0	5,0	7	1,19
132498	MS239M504	M5	LW 4	16,0	5,0	7	1,19
132500	MS239M506	M5	LW 6	16,0	5,0	7	1,23
132501	MS239M806	M8x0,75	LW 6	22,0	7,0	12	1,46
132502	MS239M1009	M10x1	LW 9	29,0	9,0	14	1,49
132503	MS239M1213	M12x1,5	LW 13	42,0	9,0	17	2,42
132504	MS239M1413	M14x1,5	LW 13	42,0	9,0	17	2,51



MS239M504

Einschraubschlauchtülle mit Außengewinde, Linksgewinde

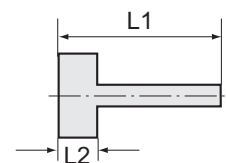
Artikel Nr.	Typen Nr.	Gewinde	für Schlauch mm	L1 mm	L2 mm	SW mm	Preis €
132505	MS239LH1406	G 1/4 links	LW 6	40,0	9,0	17	1,92
132507	MS239LH3806	G 3/8 links	LW 6	40,0	9,0	19	2,21
132510	MS239LH3809	G 3/8 links	LW 9	40,0	9,0	19	2,28



MS239LH1406

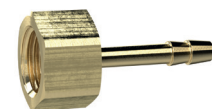
Aufschraubschlauchtüllen

Messing



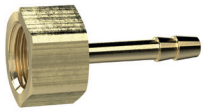
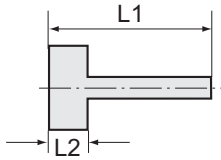
Aufschraubschlauchtülle mit Innengewinde zylindrisch

Artikel Nr.	Typen Nr.	Gewinde	für Schlauch mm	L1 mm	L2 mm	SW mm	Preis €
134816	MS239A1804	G 1/8	LW 4	36,0	10,0	14	1,61
134817	MS239A1806	G 1/8	LW 6	36,0	10,0	14	1,73
134818	MS239A1808	G 1/8	LW 8	36,0	10,0	14	2,04
134819	MS239A1809	G 1/8	LW 9	36,0	10,0	14	2,04
134820	MS239A1810	G 1/8	LW 10	38,0	10,0	14	2,06
134821	MS239A1404	G 1/4	LW 4	37,0	11,0	17	2,08
134822	MS239A1406	G 1/4	LW 6	37,0	11,0	17	2,08
134823	MS239A1408	G 1/4	LW 8	37,0	11,0	17	2,11
134824	MS239A1409	G 1/4	LW 9	37,0	11,0	17	2,21
134825	MS239A1410	G 1/4	LW 10	39,0	11,0	17	2,36
134826	MS239A1412	G 1/4	LW 12	39,0	11,0	17	2,42
134827	MS239A1413	G 1/4	LW 13	39,0	11,0	17	2,93
134828	MS239A3804	G 3/8	LW 4	37,0	11,0	19	3,15
134829	MS239A3806	G 3/8	LW 6	37,0	11,0	19	3,15
134830	MS239A3808	G 3/8	LW 8	37,0	11,0	19	3,16
134831	MS239A3809	G 3/8	LW 9	37,0	11,0	19	3,17
134832	MS239A3810	G 3/8	LW 10	39,0	11,0	19	3,19
134833	MS239A3812	G 3/8	LW 12	39,0	11,0	19	3,29
134834	MS239A3813	G 3/8	LW 13	39,0	11,0	19	3,30
134836	MS239A1206	G 1/2	LW 6	40,5	14,5	24	2,90
134837	MS239A1208	G 1/2	LW 8	40,5	14,5	24	2,93
134838	MS239A1209	G 1/2	LW 9	40,5	14,5	24	2,95
134839	MS239A1210	G 1/2	LW 10	42,5	14,5	24	2,96
134840	MS239A1212	G 1/2	LW 12	42,5	14,5	24	2,98
134841	MS239A1213	G 1/2	LW 13	42,5	14,5	24	2,98
134843	MS239A1216	G 1/2	LW 16	46,5	14,5	24	4,07
134844	MS239A1219	G 1/2	LW 19	46,5	14,5	24	4,15
134845	MS239A3409	G 3/4	LW 9	43,0	17,0	32	5,75
134846	MS239A3413	G 3/4	LW 13	45,0	17,0	32	5,85
134847	MS239A3416	G 3/4	LW 16	49,0	17,0	32	6,33
134848	MS239A3419	G 3/4	LW 19	49,0	17,0	32	6,49
134849	MS239A3425	G 3/4	LW 25	56,0	17,0	32	6,89
134850	MS239A119	G 1	LW 19	51,5	19,5	38	8,28
134851	MS239A125	G 1	LW 25	58,5	19,5	38	9,36
134852	MS239A132	G 1	LW 32	58,5	19,5	38	10,60
134853	MS239A11432	G 1 1/4	LW 32	60,0	21,0	50	21,74



MS239A1404





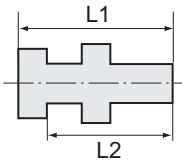
MS239A1404

Aufschraubschlauchtüllen

Messing

Aufschraubschlauchtülle mit Innengewinde zylindrisch

Artikel Nr.	Typen Nr.	Gewinde	für Schlauch mm	L1 mm	L2 mm	SW mm	Preis €
134854	MS239A11438	G 1 1/4	LW 38	67,0	21,0	50	23,00
134855	MS239A11232	G 1 1/2	LW 32	60,0	21,0	55	26,20
134856	MS239A11238	G 1 1/2	LW 38	67,0	21,0	55	27,35
134857	MS239A11250	G 1 1/2	LW 50	67,0	21,0	55	29,93
134858	MS239A250	G 2	LW 50	74,0	28,0	70	48,28



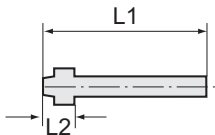
MS2323814

Schottverschraubungen

Messing

Schottverschraubung

Artikel Nr.	Typen Nr.	Außen-gewinde	Innen-gewinde	L1 mm	L2 mm	SW 1 mm	SW 2 mm	Preis €
136276	MS232M1618	M16x1,5	G 1/8	24,0	19,0	17	22	2,66
136277	MS232M2014	M20x1,5	G 1/4	29,0	23,0	22	27	3,78
136278	MS232M2638	M26x1,5	G 3/8	28,0	22,0	27	32	4,01
136279	MS232M2812	M28x1,5	G 1/2	30,0	24,0	30	36	6,25
136280	MS232M3434	M34x2	G 3/4	31,0	25,0	38	41	20,63
136281	MS232M421	M42x2	G 1	34,0	27,0	45	50	29,52
136282	MS232M49114	M49x2	G 1 1/4	39,0	31,0	55	60	87,75
136283	MS232M54112	M54x2	G 1 1/2	46,0	38,0	60	65	94,50
136284	MS23218M5	G 1/8	M5	16,0	12,0	12	14	1,82
136285	MS2321418	G 1/4	G 1/8	16,0	14,0	17	17	1,98
136286	MS2323814	G 3/8	G 1/4	22,0	17,0	19	19	2,31
136287	MS2321238	G 1/2	G 3/8	27,0	21,0	24	24	3,30
136288	MS2323412	G 3/4	G 1/2	27,0	21,0	30	32	5,09
136289	MS232134	G 1	G 3/4	31,0	25,0	38	41	11,31



MS2361404

Schlauchtüllen

Messing

Schlauchtülle mit Kugelnippel

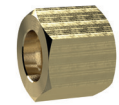
Artikel Nr.	Typen Nr.	für Schlauch mm	für Überwurfmutter Typen Nr.	L1 mm	L2 mm	Preis €
134835	MS2361804	LW 4	MS2341846	33,0	11,0	1,04
134842	MS2361806	LW 6	MS2341846	33,5	6,0	1,10
133997	MS2361404	LW 4	MS2341446 + MS234LH1446	33,5	11,5	1,04
133998	MS2361406	LW 6	MS2341446 + MS234LH1446	36,5	11,5	1,10
134003	MS2361409	LW 9	MS2341409	36,5	11,5	1,12
134006	MS2363804	LW 4	MS23438469 + MS234LH38469	35,0	13,0	1,16
134895	MS2363806	LW 6	MS23438469 + MS234LH38469	48,5	8,5	1,24
134902	MS2363809	LW 9	MS23438469 + MS234LH38469	38,0	13,0	1,43
137522	MS2361206	LW 6	MS2341269	38,0	13,0	2,38
136301	MS2361208	LW 8	MS2341269	38,0	13,0	2,46
137523	MS2361209	LW 9	MS2341269	48,0	8,5	2,46
136302	MS2361210	LW 10	MS2341269	38,0	13,0	2,46
136303	MS2361212	LW 12	MS2341213	38,0	13,0	2,46
137524	MS2361213	LW 13	MS2341213 + MS234LH1213	41,0	13,0	2,46
136304	MS2363413	LW 13	MS2343419	39,0	14,0	3,12
136305	MS2363419	LW 19	MS2343419	47,0	14,0	3,12
136306	MS236119	LW 19	MS234119	51,0	15,0	4,80
136307	MS236125	LW 25	MS234125	51,0	15,0	6,20

Überwurfmutter

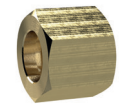
Messing

Sechskant-Überwurfmutter

Artikel Nr.	Typen Nr.	Gewinde	für Tülle Typen Nr.	L1 mm	SW mm	Preis €
137525	MS2341846	G 1/8	MS2361804 + MS2361806	13,0	14	0,91
137526	MS2341446	G 1/4	MS2361404 + MS2361406	15,0	17	0,93
137527	MS2341409	G 1/4	MS2361409	15,0	17	0,93
137528	MS23438469	G 3/8	MS2363804 + MS2363806 + MS2363809	15,0	19	0,93
137529	MS2341269	G 1/2	MS2361206 + MS2361208 + MS2361209 + MS2361210	18,0	24	1,32
137530	MS2341213	G 1/2	MS2361212 + MS2361213	18,0	24	1,38
136309	MS2343419	G 3/4	MS2363419	18,0	32	4,40
136310	MS234119	G 1	MS236119	21,0	38	5,25
136311	MS234125	G 1	MS236125	21,0	38	5,25



MS2341409



MS234LH1446

Sechskant-Überwurfmutter, Linksgewinde

Artikel Nr.	Typen Nr.	Gewinde	für Tülle Typen Nr.	L1 mm	SW mm	Preis €
137630	MS234LH1446	G 1/4 links	MS2361404 + MS2361406	15,0	17	1,08
137631	MS234LH38469	G 3/8 links	MS2363804 + MS2363806 + MS2363809	15,0	19	1,09
137632	MS234LH1213	G 1/2 links	MS2361212 + MS2361213	18,0	24	1,73

Gegenmutter

Messing

Sechskant-Gegenmutter

Artikel Nr.	Typen Nr.	Gewinde	L1 mm	SW mm	Preis €
137599	MS23818	G 1/8	3,5	14	0,41
137600	MS23814	G 1/4	3,5	17	0,53
137601	MS23838	G 3/8	4,5	19	0,53
137602	MS23812	G 1/2	5,0	24	0,62
137603	MS23834	G 3/4	5,0	32	1,08
137604	MS2381	G 1	6,0	41	2,86
137605	MS238114	G 1 1/4	8,5	50	6,24
137606	MS238112	G 1 1/2	9,0	58	11,55
137607	MS2382	G 2	11,0	70	13,33
137608	MS238M10	M10x1,0	3,5	14	0,38
137609	MS238M12	M12x1,0	5,0	17	0,54
137610	MS238M14	M14x1,0	5,0	19	0,65
137611	MS238M16	M16x1,0	5,0	22	0,74
137612	MS238M20	M20x1,5	6,0	27	1,17
137613	MS238M22	M22x1,0	5,0	27	1,21
137614	MS238M28	M28x1,5	6,0	38	1,64
136312	MS238M24	M24x2	6,0	28	1,44
136313	MS238M42	M42x2	7,0	50	3,60
136314	MS238M49	M49x2	8,0	60	6,44
136315	MS238M54	M54x2	9,0	65	8,47



MS23814



Verschlusskappen

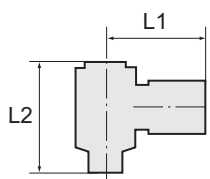
Messing



MSVK14

Verschlusskappe (Sechskant-Ausführung)

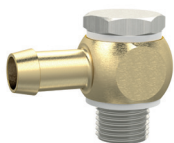
Artikel Nr.	Typen Nr.	Gewinde	L1 mm	SW mm	Preis €
137891	MSVK18	G 1/8	10,0	13	1,48
137892	MSVK14	G 1/4	10,0	16	1,62
137893	MSVK38	G 3/8	10,0	19	1,68
137894	MSVK12	G 1/2	12,0	23	2,04
137895	MSVK34	G 3/4	14,0	29	3,07
137896	MSVK1	G 1	15,0	36	4,42
137897	MSVK114	G 1 1/4	17,0	47	8,40
137898	MSVK112	G 1 1/2	20,0	53	9,63
137899	MSVK2	G 2	20,0	64	18,00
136316	MSVK212	G 2 1/2	20,0	85	40,98
136317	MSVK3	G 3	20,0	95	41,60



Schwenktüllen

Messing

Arbeitsdruck	0,95 - 15 bar
Temperaturbereich	-10 °C bis 70 °C
Material	Messing vernickelt (Hohlschraube), Messing (Ringtülle)



74-049

Schwenktülle, Außengewinde zylindrisch

Artikel Nr.	Typen Nr.	Gewinde	für Schlauch mm	L1 mm	L2 mm	SW mm	Preis €
111323	74-024	G 1/8	LW 4	26,0	28,6	14	4,09
111324	74-026	G 1/8	LW 6	26,0	28,6	14	4,09
111325	74-046	G 1/4	LW 6	28,0	30,5	17	4,70
111326	74-049	G 1/4	LW 9	28,0	30,5	17	4,70
111327	74-066	G 3/8	LW 6	30,0	31,5	22	6,41
111328	74-069	G 3/8	LW 9	30,0	31,5	22	6,41

Anschlussstücke

Messing blank

Betriebsdruck max. 10 bar
Betriebstemperatur max. 90 °C

Winkelstücke

Messing blank

Winkelstück 90°, innen/innen

Artikel Nr.	Typen Nr.	Gewinde	L1 mm	Preis €
112626	253.52	G 1/4	17,5	4,00
112627	253.53	G 3/8	20,0	4,03
112628	253.54	G 1/2	25,0	5,71
112629	253.55	G 3/4	30,0	7,57
112630	253.56	G 1	33,0	11,24
112631	253.57	G 1 1/4	45,0	23,51
112632	253.58	G 1 1/2	48,0	32,92
112633	253.59	G 2	60,0	74,91

Winkelstück 90°, innen/außen

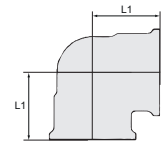
Artikel Nr.	Typen Nr.	Gewinde	L1 mm	L2 mm	Preis €
112634	253.62	G 1/4	28,0	17,5	4,44
112635	253.63	G 3/8	28,0	28,0	5,19
112636	253.64	G 1/2	35,0	35,0	5,71
112637	253.65	G 3/4	38,0	38,0	7,41
112638	253.66	G 1	42,0	42,0	11,81
112639	253.67	G 1 1/4	55,0	55,0	21,79
112640	253.68	G 1 1/2	60,0	60,0	30,01
112641	253.69	G 2	69,0	69,0	72,17

Winkelstück 45°, innen/innen

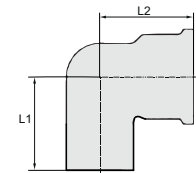
Artikel Nr.	Typen Nr.	Gewinde	L1 mm	Preis €
112644	253.75	G 3/4	30,0	12,59
112645	253.76	G 1	33,0	14,02

Winkelstück 45°, innen/außen

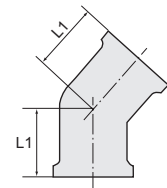
Artikel Nr.	Typen Nr.	Gewinde	L1 mm	L2 mm	Preis €
112647	253.84	G 1/2	30,5	22,5	12,36
112649	253.86	G 1	37,0	29,0	15,33



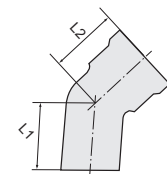
253.54



253.64

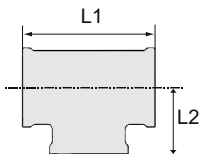


253.75



253.84

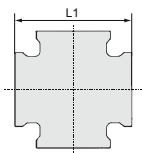




256.14



253.95



256.24

T-Stücke

Messing blank

T-Stück, 3 x Innengewinde

Artikel Nr.	Typen Nr.	Gewinde	L1 mm	L2 mm	Preis €
112650	256.11	G 1/8	35,0	17,5	6,67
112651	256.12	G 1/4	35,0	17,5	6,67
112652	256.13	G 3/8	43,0	21,5	4,66
112653	256.14	G 1/2	50,0	25,0	5,78
112654	256.15	G 3/4	60,0	30,0	7,91
112655	256.16	G 1	66,0	33,0	11,20
112656	256.17	G 1 1/4	90,0	45,0	28,85
112657	256.18	G 1 1/2	96,0	48,0	37,30
112658	256.19	G 2	120,0	60,0	68,77

T-Reduzierstück, 3 x Innengewinde

Artikel Nr.	Typen Nr.	Innen- gewinde	Gewinde Abgang	L1 mm	L2 mm	Preis €
112659	253.94	2 x G 1/2	G 3/8	51,0	26,0	22,34
112660	253.95	2 x G 3/4	G 1/2	60,0	27,0	11,88
112661	253.96	2 x G 1	G 1/2	67,0	32,0	32,56
112662	253.97	2 x G 1	G 3/4	67,0	34,0	41,22

Kreuzstücke

Messing blank

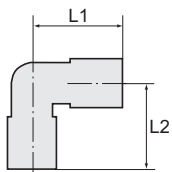
Kreuzstück, 4 x Innengewinde

Artikel Nr.	Typen Nr.	Gewinde	L1 mm	Preis €
112663	256.23	G 3/8	43,0	16,93
112664	256.24	G 1/2	50,0	12,78
112665	256.25	G 3/4	60,0	19,30

Anschlussstücke

Messing blank

Betriebstemperatur max. 150 °C
Betriebsdruck max. 60 bar



253.01



253.12



253.17

Winkelstücke

Messing blank

Winkelstück, außen/außen, konisch nach DIN 2999

Artikel Nr.	Typen Nr.	Gewinde	L1 mm	L2 mm	SW mm	Preis €
112696	253.00	R 1/8	18,5	18,5	10	1,67
112697	253.01	R 1/4	23,5	23,5	13	2,41
112698	253.02	R 3/8	26,0	26,0	17	3,42
112699	253.03	R 1/2	31,0	31,0	21	5,72
112700	253.04	R 3/4	33,0	33,0	25	7,22
112701	253.05	R 1	39,0	39,0	30	11,49

Winkelstück, innen/innen, zylindrisch nach DIN EN ISO 228-1

Artikel Nr.	Typen Nr.	Gewinde	L1 mm	L2 mm	SW mm	Preis €
112702	253.11	G 1/8	21,0	21,0	10	1,96
112703	253.12	G 1/4	25,5	25,5	13	2,90
112704	253.13	G 3/8	28,0	28,0	17	4,23
112705	253.14	G 1/2	33,5	33,5	21	6,53
112706	253.32	G 3/4	36,5	36,5	25	8,01
112707	253.33	G 1	45,0	45,0	30	13,63

Winkelstück, innen/außen, AG: kon. nach DIN 2999, IG: zyl. nach DIN EN ISO 228-1

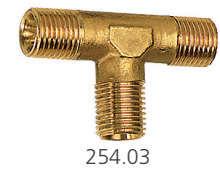
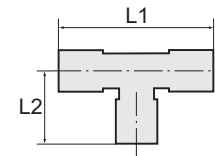
Artikel Nr.	Typen Nr.	Gewinde	L1 mm	L2 mm	SW mm	Preis €
112708	253.15	G/R 1/8	18,5	21,0	10	1,79
112709	253.16	G/R 1/4	23,5	25,5	13	2,71
112710	253.17	G/R 3/8	26,0	28,0	17	3,66
112711	253.18	G/R 1/2	31,0	33,5	21	6,14
112712	253.19	G/R 3/4	33,0	36,5	25	7,53
112713	253.20	G/R 1	39,0	45,0	30	12,35

T-Stücke

Messing blank

T-Stück, außen/außen/außen, konisch nach DIN 2999

Artikel Nr.	Typen Nr.	Gewinde	L1 mm	L2 mm	SW mm	Preis €
112714	254.02	R 1/8	37,0	18,5	10	2,18
112715	254.03	R 1/4	47,0	23,5	13	3,61
112716	254.04	R 3/8	52,0	26,0	17	5,21
112717	254.05	R 1/2	62,0	31,0	21	7,22
112718	254.06	R 3/4	66,4	33,0	25	9,36
112719	254.07	R 1	78,0	39,0	30	16,89



T-Stück, innen/innen/innen, zylindrisch nach DIN EN ISO 228-1

Artikel Nr.	Typen Nr.	Gewinde	L1 mm	L2 mm	SW mm	Preis €
112720	254.33	G 1/8	42,0	21,0	10	2,34
112721	254.34	G 1/4	51,0	25,5	13	4,17
112722	254.35	G 3/8	56,0	28,0	17	5,96
112723	254.39	G 1/2	67,0	33,5	21	7,71
112724	254.48	G 3/4	73,0	36,5	25	10,02
112725	254.49	G 1	90,0	45,0	30	19,10



T-Stück, innen/außen/innen, AG: konisch DIN 2999, IG: zyl. nach DIN EN ISO 228-1

Artikel Nr.	Typen Nr.	Gewinde	L1 mm	L2 mm	SW mm	Preis €
112726	254.41	G/R 1/8	42,0	18,5	10	2,34
112727	254.42	G/R 1/4	51,0	23,5	13	4,44
112728	254.43	G/R 3/8	56,0	26,0	17	5,96
112729	254.44	G/R 1/2	67,0	31,0	21	7,71
112730	254.45	G/R 3/4	73,0	33,0	25	10,02
112731	254.46	G/R 1	90,0	39,0	30	19,10



T-Stück, innen/innen/außen, AG: konisch DIN 2999, IG: zyl. nach DIN EN ISO 228-1

Artikel Nr.	Typen Nr.	Gewinde	L1 mm	L2 mm	SW mm	Preis €
112732	254.71	G/R 1/8	39,5	21,0	10	2,34
112733	254.72	G/R 1/4	49,0	25,5	13	4,44
112734	254.73	G/R 3/8	54,0	28,0	17	5,96
112735	254.74	G/R 1/2	64,5	33,0	21	7,71
112736	254.75	G/R 3/4	69,5	36,5	25	10,02
112737	254.76	G/R 1	84,0	45,0	30	19,10

