

# Rohrdoppelnippel

Edelstahl 1.4571

Material Edelstahl 1.4571  
Arbeitsdruck max. 20 bar  
Gewindenorm R-Gewinde nach EN 10226

## Rohrdoppelnippel, Edelstahl 1.4571

Artikel Nr.	Typen Nr.	Gewinde	Länge mm	Preis €
111556	LN 1440-ES	R 1/4	40,0	5,32
111557	LN 1460-ES	R 1/4	60,0	6,88
111558	LN 1480-ES	R 1/4	80,0	7,80
111559	LN 14100-ES	R 1/4	100,0	8,72
111560	LN 14120-ES	R 1/4	120,0	9,64
111561	LN 14150-ES	R 1/4	150,0	11,93
111562	LN 14180-ES	R 1/4	180,0	12,84
111563	LN 14200-ES	R 1/4	200,0	16,07
111564	LN 3840-ES	R 3/8	40,0	5,05
111565	LN 3860-ES	R 3/8	60,0	6,14
111566	LN 3880-ES	R 3/8	80,0	8,17
111567	LN 38100-ES	R 3/8	100,0	9,00
111568	LN 38120-ES	R 3/8	120,0	10,55
111569	LN 38150-ES	R 3/8	150,0	11,84
111570	LN 38180-ES	R 3/8	180,0	14,68
111571	LN 38200-ES	R 3/8	200,0	16,07
111572	LN 1240-ES	R 1/2	40,0	5,68
111573	LN 1260-ES	R 1/2	60,0	6,51
111574	LN 1280-ES	R 1/2	80,0	8,55
111575	LN 12100-ES	R 1/2	100,0	9,64
111576	LN 12120-ES	R 1/2	120,0	11,48
111577	LN 12150-ES	R 1/2	150,0	13,40
111578	LN 12180-ES	R 1/2	180,0	15,60
111579	LN 12200-ES	R 1/2	200,0	16,43
111580	LN 3440-ES	R 3/4	40,0	6,88
111581	LN 3460-ES	R 3/4	60,0	8,35
111582	LN 3480-ES	R 3/4	80,0	10,10
111583	LN 34100-ES	R 3/4	100,0	12,39
111584	LN 34120-ES	R 3/4	120,0	14,14
111585	LN 34150-ES	R 3/4	150,0	16,07
111586	LN 34180-ES	R 3/4	180,0	19,74
111587	LN 34200-ES	R 3/4	200,0	20,19
111588	LN 1040-ES	R 1	40,0	8,72
111589	LN 1060-ES	R 1	60,0	10,55
111590	LN 1080-ES	R 1	80,0	14,68
111591	LN 10100-ES	R 1	100,0	17,44
111592	LN 10120-ES	R 1	120,0	19,28
111593	LN 10150-ES	R 1	150,0	22,03
111594	LN 10180-ES	R 1	180,0	26,62
111595	LN 10200-ES	R 1	200,0	29,83
111596	LN 11440-ES	R 1 1/4	40,0	11,48
111597	LN 11460-ES	R 1 1/4	60,0	13,77
111598	LN 11480-ES	R 1 1/4	80,0	17,36
111599	LN 114100-ES	R 1 1/4	100,0	21,20
111600	LN 114120-ES	R 1 1/4	120,0	24,78
111601	LN 114150-ES	R 1 1/4	150,0	30,20
111602	LN 114180-ES	R 1 1/4	180,0	33,04
111603	LN 114200-ES	R 1 1/4	200,0	36,26
111604	LN 11240-ES	R 1 1/2	40,0	12,84
111605	LN 11260-ES	R 1 1/2	60,0	15,60
111606	LN 11280-ES	R 1 1/2	80,0	21,12
111607	LN 112100-ES	R 1 1/2	100,0	22,03
111608	LN 112120-ES	R 1 1/2	120,0	28,46
111609	LN 112150-ES	R 1 1/2	150,0	31,22
111610	LN 112180-ES	R 1 1/2	180,0	35,79
111611	LN 112200-ES	R 1 1/2	200,0	39,47
111612	LN 2040-ES	R 2	40,0	17,44
111613	LN 2060-ES	R 2	60,0	21,12
111614	LN 2080-ES	R 2	80,0	26,62
111615	LN 20100-ES	R 2	100,0	33,04
111616	LN 20120-ES	R 2	120,0	38,09
111617	LN 20150-ES	R 2	150,0	43,60
111618	LN 20180-ES	R 2	180,0	50,95
111619	LN 20200-ES	R 2	200,0	58,29



LN 1280-ES



## Standardverschraubungen

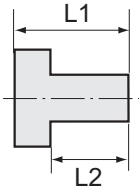
Edelstahl 1.4571

Arbeitsdruck max.	60 bar
Betriebstemperatur max.	150 °C
Material	Edelstahl 1.4571

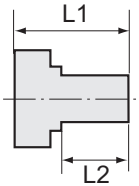
→ Maßangaben der Standardverschraubungen können sich durch Optimierungsprozesse während der Kataloglaufzeit geringfügig ändern.  
Aktuelle Werte finden Sie im Online-Shop.

## Reduziernippel

Edelstahl 1.4571



251.02-ES



252.16-ES



252.10-ES



252.18-ES

### Reduziernippel, kurze Ausführung

Artikel Nr.	Typen Nr.	Außen- gewinde	Innen- gewinde	L1 mm	L2 mm	SW mm	Preis €
111620	251.00-ES	G 1/8	M5	11,0	7,0	14	10,46
111621	251.00/S-ES	G 1/4	M5	14,0	10,0	17	9,02
111622	251.01-ES	G 1/4	G 1/8	13,0	8,0	17	4,31
111623	251.06-ES	G 3/8	G 1/8	13,0	9,5	19	6,66
111624	251.02-ES	G 3/8	G 1/4	13,0	9,5	19	5,13
111625	251.08-ES	G 1/2	G 1/8	18,0	12,0	24	8,80
111626	251.07-ES	G 1/2	G 1/4	15,5	11,5	22	6,69
111627	251.03-ES	G 1/2	G 3/8	15,5	11,5	22	6,69
111628	251.09-ES	G 3/4	G 3/8	18,0	12,0	32	12,99
111629	251.04-ES	G 3/4	G 1/2	21,0	14,0	32	10,95
111630	251.10-ES	G 1	G 1/2	24,0	16,0	36	15,67
111631	251.05-ES	G 1	G 3/4	18,0	12,0	36	15,67

### Reduziernippel, lange Ausführung

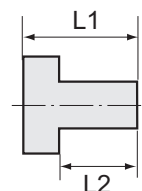
Artikel Nr.	Typen Nr.	Außen- gewinde	Innen- gewinde	L1 mm	L2 mm	SW mm	Preis €
111632	252.08/1-ES	M5	M5	16,0	5,5	10	14,02
111633	252.08/2-ES	M5	G 1/8	17,0	5,0	14	14,02
111634	252.11-ES	G 1/8	G 1/8	23,0	8,0	14	10,75
111635	252.08-ES	G 1/8	G 1/4	26,0	10,0	17	11,20
111636	252.12-ES	G 1/4	G 1/8	28,0	10,0	17	11,20
111637	252.13-ES	G 1/4	G 1/4	28,0	10,0	17	10,90
111638	252.09-ES	G 1/4	G 3/8	26,0	10,0	19	14,67
111639	252.14-ES	G 3/8	G 1/4	29,0	10,0	19	12,71
111640	252.15-ES	G 3/8	G 3/8	29,0	10,0	19	12,71
111641	252.10-ES	G 3/8	G 1/2	27,0	12,0	24	16,39
111642	252.16-ES	G 1/2	G 3/8	34,0	12,0	24	17,45
111643	252.17-ES	G 1/2	G 1/2	34,0	12,0	24	16,86
111644	252.18-ES	G 1/2	G 3/4	38,0	13,0	32	20,91

# Verschlusschrauben

Edelstahl 1.4571

## Verschlusschraube mit Innensechskant und Bund

Artikel Nr.	Typen Nr.	Gewinde	L1 mm	L2 mm	SW mm	Preis €
111645	252.91-ES	G 1/8 Innensechskant	11,0	8,0	5	8,00
111646	252.92-ES	G 1/4 Innensechskant	13,0	10,0	6	9,72
111647	252.93-ES	G 3/8 Innensechskant	15,0	12,0	8	11,15
111648	252.94-ES	G 1/2 Innensechskant	18,0	14,0	10	12,71
111649	252.94-2ES	G 3/4 Innensechskant	20,0	16,0	12	22,27
111650	252.94-3ES	G 1 Innensechskant	21,0	16,0	17	27,99



252.92-ES

## Verschlusschraube mit Innensechskant, ohne Bund

Artikel Nr.	Typen Nr.	Gewinde	L1 mm	SW mm	Preis €
111651	252.101-ES	G 1/8 Innensechskant	8,0	5	6,49
111652	252.102-ES	G 1/4 Innensechskant	10,0	6	8,15
111653	252.103-ES	R 3/8 Innensechskant	12,5	8	9,62
111654	252.104-ES	G 1/2 Innensechskant	14,0	10	16,23



252.102-ES

## Verschlusschraube mit Innensechskant, ohne Bund

Artikel Nr.	Typen Nr.	Gewinde	L1 mm	SW mm	Preis €
111655	253.101-ES	R 1/8 Innensechskant	8,0	5	2,48
111656	253.102-ES	R 1/4 Innensechskant	10,0	7	3,05
111657	253.103-ES	R 3/8 Innensechskant	10,0	8	4,05
111658	253.104-ES	R 1/2 Innensechskant	10,0	10	4,26
111659	253.105-ES	R 3/4 Innensechskant	12,0	12	16,99
111660	253.106-ES	R 1 Innensechskant	12,0	17	28,39



253.102-ES

## Verschlusschraube mit Außensechskant

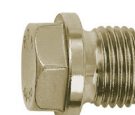
Artikel Nr.	Typen Nr.	Gewinde	L1 mm	L2 mm	SW mm	Preis €
111661	252.95-ES	G 1/8 Außensechskant	11,0	6,0	13	4,17
111662	252.96-ES	G 1/4 Außensechskant	13,0	8,0	17	4,45
111663	252.97-ES	G 3/8 Außensechskant	14,0	8,0	19	5,54
111664	252.98-ES	G 1/2 Außensechskant	16,0	10,0	24	6,49
111665	252.99-ES	G 3/4 Außensechskant	16,0	11,0	30	9,57
111666	252.100-ES	G 1 Außensechskant	19,0	13,0	38	24,30



252.96-ES

## Verschlusschraube mit Außensechskant und Bund

Artikel Nr.	Typen Nr.	Gewinde	L1 mm	L2 mm	SW mm	Preis €
111667	252.110-ES	G 1/8 Außensechskant	17,0	8,0	10	6,18
111668	252.111-ES	G 1/4 Außensechskant	21,0	12,0	13	7,86
111669	252.112-ES	G 3/8 Außensechskant	21,0	12,0	17	9,48
111670	252.113-ES	G 1/2 Außensechskant	26,0	14,0	19	11,63
111671	252.114-ES	G 3/4 Außensechskant	30,0	16,0	24	21,61
111672	252.115-ES	G 1 Außensechskant	32,0	16,0	27	30,68



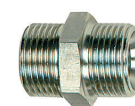
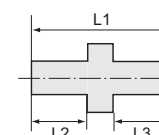
252.112-ES

# Doppelgewindenippel

Edelstahl 1.4571

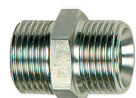
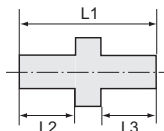
## Doppelgewindenippel, Außengewinde

Artikel Nr.	Typen Nr.	Gewinde 1	Gewinde 2	L1 mm	L2 mm	L3 mm	SW mm	Preis €
111673	252 C-ES	M5	M5	13,0	5,0	5,0	7	13,89
111674	252 D-ES	M5	G 1/8	17,0	5,0	7,0	14	12,59
111675	252 E-ES	M5	G 1/4	21,0	7,0	9,0	17	18,71
111676	252 A-ES	G 1/8	G 1/8	21,0	8,0	8,0	14	9,03



252.05-ES





252.05-ES

## Doppelgewindenippel

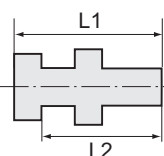
Edelstahl 1.4571

### Doppelgewindenippel, Außengewinde

Artikel Nr.	Typen Nr.	Gewinde 1	Gewinde 2	L1 mm	L2 mm	L3 mm	SW mm	Preis €
111677	252 B-ES	G 1/4	G 1/8	22,0	9,0	8,0	17	9,69
111678	252 B/1-ES	G 1/8	G 3/8	25,0	9,0	11,0	19	13,89
111679	252.01-ES	G 1/4	G 1/4	23,0	9,0	9,0	17	6,78
111680	252.02-ES	G 1/4	G 3/8	24,0	9,0	10,0	19	7,99
111681	252.02/S-ES	G 1/4	G 1/2	29,0	11,0	12,0	24	12,50
111682	252.03-ES	G 3/8	G 3/8	25,0	10,0	10,0	19	7,36
111683	252.04-ES	G 3/8	G 1/2	27,0	10,0	12,0	24	10,53
111684	252.04/S-ES	G 3/8	G 3/4	36,0	12,0	16,0	32	22,44
111685	252.05-ES	G 1/2	G 1/2	29,0	12,0	12,0	24	10,03
111686	252.06-ES	G 3/4	G 1/2	33,0	12,0	12,0	32	22,44
111687	252.06/S-ES	G 1/2	G 1	40,0	16,0	16,0	36	27,08
111688	252.07-ES	G 3/4	G 3/4	33,0	12,0	12,0	32	22,44
111689	252.07/1-ES	G 3/4	G 1	40,0	16,0	16,0	36	27,60
111690	252.07/2-ES	G 1	G 1	42,5	17,0	17,0	36	27,20

### Doppelgewindenippel, Außengewinde konisch, nach ISO 7-1

Artikel Nr.	Typen Nr.	Gewinde 1	Gewinde 2	L1 mm	L2 mm	L3 mm	SW mm	Preis €
125690	252.400-ES	R 1/8	R 1/8	21,0	8,0	8,0	10	5,32
125691	252.400/2-ES	R 1/8	R 1/4	24,0	8,0	11,0	14	7,56
125692	252.400/3-ES	R 1/8	R 3/8	24,0	8,0	11,0	17	9,49
111694	252.301-ES	R 1/4	R 1/4	30,0	12,0	12,0	14	8,06
125693	252.401/2-ES	R 1/4	R 3/8	27,0	11,0	11,0	17	9,40
125694	252.401/4-ES	R 1/4	R 1/2	31,0	11,0	14,0	22	13,07
111697	252.302-ES	R 3/8	R 3/8	38,0	16,0	16,0	22	16,72
125695	252.402/2-ES	R 3/8	R 1/2	31,0	11,0	14,0	22	13,07
125696	252.402/4-ES	R 3/8	R 1	35,0	11,0	18,0	36	21,63
111700	252.303-ES	R 1/2	R 1/2	38,0	16,0	16,0	27	15,46
125697	252.403/2-ES	R 1/2	R 3/4	36,0	14,0	16,0	28	23,24
125698	252.403/3-ES	R 1/2	R 1	38,0	14,0	18,0	36	21,95
111703	252.304-ES	R 3/4	R 3/4	51,5	22,0	22,0	32	24,47
125699	252.404/2-ES	R 3/4	R 1	40,0	16,0	18,0	36	22,84
125700	252.404/3-ES	R 3/4	R 1 1/4	43,0	16,0	20,0	42	35,91
125701	252.404/4-ES	R 3/4	R 1 1/2	44,0	16,0	20,0	50	39,41
111707	252.305-ES	R 1	R 1	47,0	19,5	19,5	41	28,25
125702	252.405/2-ES	R 1	R 1 1/4	45,0	18,0	20,0	42	37,70
125703	252.405/3-ES	R 1	R 1 1/2	46,0	18,0	20,0	50	43,17
125704	252.405/4-ES	R 1	R 2	50,0	18,0	24,0	62	80,82
125705	252.406-ES	R 1 1/4	R 1 1/4	47,0	20,0	20,0	42	38,82
125706	252.406/2-ES	R 1 1/4	R 1 1/2	48,0	20,0	20,0	50	42,41
125707	252.406/3-ES	R 1 1/4	R 2	53,0	20,0	25,0	62	83,73
125708	252.407-ES	R 1 1/2	R 1 1/2	48,0	20,0	20,0	50	40,74
125709	252.407/2-ES	R 1 1/2	R 2	53,0	20,0	25,0	60	70,35
125710	252.408-ES	R 2	R 2	58,0	25,0	25,0	60	70,35
125711	252.408/2-ES	R 2	R 2 1/2	63,0	25,0	28,0	78	141,35
125712	252.408/3-ES	R 2	R 3	66,0	25,0	31,0	90	198,99
125713	252.409-ES	R 2 1/2	R 2 1/2	66,0	28,0	28,0	78	146,88
125714	252.409/2-ES	R 2 1/2	R 3	69,0	28,0	31,0	90	201,18
125715	252.410-ES	R 3	R 3	72,0	31,0	31,0	90	207,76



252.42-ES

## Schottverschraubungen

Edelstahl 1.4571

### Schottverschraubung

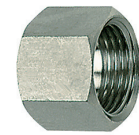
Artikel Nr.	Typen Nr.	Außen- gewinde	Innen- gewinde	L1 mm	L2 mm	SW 1 mm	SW 2 mm	Preis €
111722	252.41-ES	G 1/4	G 1/8	18,0	14,0	17	17	19,35
111723	252.42-ES	G 3/8	G 1/4	22,0	17,0	19	24	19,35
111724	252.43-ES	G 1/2	G 3/8	27,0	21,0	24	24	24,93

# Überwurfmutter

Edelstahl 1.4571

## Sechskant-Überwurfmutter

Artikel Nr.	Typen Nr.	Gewinde	für Tülle Typen Nr.	L1 mm	SW mm	Preis €
111725	234 A-ES	G 1/4	236 A-ES + 236 B-ES	15,0	17	5,00
111726	234 A/S-ES	G 1/4	236 C-ES	15,0	17	5,00
111727	234 B-ES	G 3/8	236 E-ES + 236 F-ES	15,0	19	5,38
111728	234 C-ES	G 1/2	236 H-ES	16,0	24	7,77
111729	234 C/S-ES	G 1/2	236 J-ES	16,0	24	8,63
111731	234 C/M-ES	G 3/4	-	16,0	32	12,20
111732	234 C/N-ES	G 1	-	18,0	41	19,97



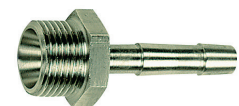
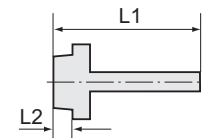
234 B-ES

# Einschraubschlauchtüllen

Edelstahl 1.4571

## Einschraubschlauchtülle mit Außengewinde

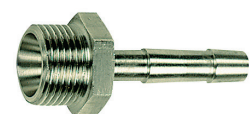
Artikel Nr.	Typen Nr.	Gewinde	für Schlauch mm	L1 mm	L2 mm	SW mm	Preis €
111733	239.00-ES	M5	LW 4	15,5	5,0	8	11,84
111734	N239.00-ES1	M5	LW 6	23,5	5,0	9	13,00
111735	239.01-ES	G 1/8	LW 4	41,5	9,0	14	16,39
111736	239.02-ES	G 1/8	LW 6	41,5	9,0	14	14,61
111737	N239.02-ES1	G 1/8	LW 8	36,0	7,0	14	14,60
111738	239.03-ES	G 1/8	LW 9	48,5	10,0	17	14,61
111739	239 A-ES	G 1/4	LW 4	48,5	10,0	17	18,04
111740	239 B-ES	G 1/4	LW 6	48,5	10,0	17	17,12
111741	N239 B-ES1	G 1/4	LW 8	39,0	9,0	17	17,46
111742	239 C-ES	G 1/4	LW 9	48,5	10,0	17	17,45
111743	N239 C-ES1	G 1/4	LW 10	39,0	9,0	17	17,46
111744	239 C/S-ES	G 1/4	LW 13	48,5	10,0	19	17,45
111745	239 D-ES	G 3/8	LW 4	48,5	10,0	19	24,22
111746	239 E-ES	G 3/8	LW 6	48,5	10,0	19	16,63
111747	N239 E-ES1	G 3/8	LW 8	39,0	9,0	19	16,62
111748	239 F-ES	G 3/8	LW 9	48,5	10,0	19	16,63
111749	N239 F-ES1	G 3/8	LW 10	39,0	9,0	19	16,62
111750	239 F/S-ES	G 3/8	LW 13	48,5	10,0	19	16,32
111751	239 G-ES	G 1/2	LW 6	48,5	10,0	24	19,47
111752	N239 G-ES1	G 1/2	LW 8	42,0	11,0	24	19,48
111753	239 H-ES	G 1/2	LW 9	48,5	10,0	24	19,47
111754	N239 H-ES1	G 1/2	LW 10	42,0	11,0	24	19,47
111755	239 J-ES	G 1/2	LW 13	50,0	10,0	24	19,10
111756	N239 J-ES1	G 1/2	LW 16	53,0	11,0	24	20,45
111757	N239 J-ES2	G 1/2	LW 19	53,0	11,0	24	20,73
111758	239 K-ES	G 3/4	LW 9	50,5	11,0	27	20,91
111759	239 M-ES	G 3/4	LW 13	52,0	11,0	27	20,51
111760	239 P-ES	G 3/4	LW 19	50,5	11,0	27	20,51
111761	N239 S-ES	G 1	LW 19	55,0	13,0	38	55,24
111762	N239 W-ES	G 1	LW 25	55,0	13,0	38	54,94
111763	N239 Z-ES	G 1	LW 32	55,0	13,0	38	57,54



239 E-ES

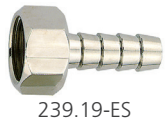
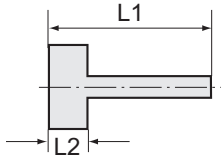
## Einschraubschlauchtülle mit Außengewinde konisch

Artikel Nr.	Typen Nr.	Gewinde	für Schlauch mm	L1 mm	L2 mm	SW mm	Preis €
111764	N239 C-ESR	R 1/4	LW 9	39,7	9,7	17	14,97
111765	N239 F-ESR	R 3/8	LW 9	40,1	10,1	19	16,15
111766	N239 FS-ESR	R 3/8	LW 13	43,1	10,1	19	17,52
111767	N239 J-ESR	R 1/2	LW 13	47,2	13,2	24	20,67
111768	N239 J-ESR2	R 1/2	LW 19	55,2	13,2	24	22,34
111769	N239 P-ESR	R 3/4	LW 19	56,2	14,5	32	35,00
111770	N239 W-ESR	R 1	LW 25	58,8	16,8	38	50,36



N239 F-ESR





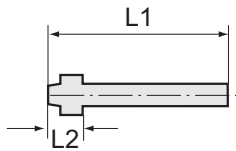
239.19-ES

## Aufschraubschlauchtüllen

Edelstahl 1.4571

### Aufschraubschlauchtülle mit Innengewinde zylindrisch

Artikel Nr.	Typen Nr.	Gewinde	für Schlauch mm	L1 mm	L2 mm	SW mm	Preis €
111771	239.10-ES	G 1/8	LW 6	35,0	10,0	12	16,03
111772	239.11-ES	G 1/8	LW 8	35,0	10,0	12	16,94
111773	239.12-ES	G 1/4	LW 6	36,0	11,0	17	19,35
111774	239.13-ES	G 1/4	LW 8	36,0	11,0	17	16,39
111775	239.14-ES	G 1/4	LW 10	36,0	11,0	17	16,39
111776	239.15-ES	G 1/4	LW 13	40,5	11,0	17	18,89
111777	239.18-ES	G 3/8	LW 6	36,0	11,0	19	19,35
111778	239.19-ES	G 3/8	LW 8	36,0	11,0	19	22,44
111779	239.20-ES	G 3/8	LW 10	36,0	11,0	19	22,44
111780	239.21-ES	G 3/8	LW 13	40,5	11,0	19	18,65
111781	239.25-ES	G 1/2	LW 6	39,0	14,5	24	24,22
111782	239.26-ES	G 1/2	LW 8	39,0	14,5	24	24,22
111783	239.27-ES	G 1/2	LW 10	39,0	14,5	24	20,78
111784	239.28-ES	G 1/2	LW 13	44,0	14,5	24	24,58



236 E-ES

## Schlauchtüllen

Edelstahl 1.4571

### Schlauchtülle mit Kugelnippel

Artikel Nr.	Typen Nr.	für Schlauch mm	für Überwurfmutter Typen Nr.	L1 mm	L2 mm	Preis €
111785	236.02-ES	LW 6	-	33,5	6,0	13,18
111786	236 A-ES	LW 4	234 A-ES	47,0	13,5	13,18
111787	236 B-ES	LW 6	234 A-ES	47,0	13,5	12,99
111788	236 C-ES	LW 9	234 A/S-ES	47,0	14,0	12,35
111789	236 E-ES	LW 6	234 B-ES	48,5	15,0	13,66
111790	236 F-ES	LW 9	234 B-ES	48,5	15,0	13,66
111791	236 H-ES	LW 9	234 C/L-ES	48,5	15,0	20,19
111792	236 J-ES	LW 13	234 C/S-ES	48,5	15,0	19,35

## Muffen

Edelstahl 1.4571

### Muffe mit Außensechskant



252.22-ES

Artikel Nr.	Typen Nr.	Gewinde	L1 mm	SW mm	Preis €
111793	252.20-ES	M5	11,0	8	3,94
111794	252.21-ES	G 1/8	22,0	14	5,13
111795	252.22-ES	G 1/4	26,0	17	4,28
111796	252.23-ES	G 3/8	26,0	22	7,40
111797	252.24-ES	G 1/2	30,0	27	9,27
111798	252.24/1-ES	G 3/4	36,0	32	11,29
111799	252.24/2-ES	G 1	40,0	41	22,19

### Muffe mit Außensechskant, reduzierend



252.32-ES

Artikel Nr.	Typen Nr.	Gewinde 1	Gewinde 2	L1 mm	SW mm	Preis €
111800	252.31-ES	G 1/8	M5	12,6	14	4,07
111801	252.32-ES	G 1/4	G 1/8	19,5	17	9,85
111802	252.33-ES	G 3/8	G 1/4	22,8	22	10,52
111803	252.34-ES	G 1/2	G 3/8	24,0	27	10,48
111804	252.35-ES	G 3/4	G 1/2	25,0	32	16,40
111805	252.36-ES	G 1	G 3/4	25,0	41	19,19

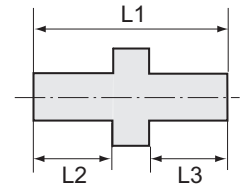
## Edelstahlverschraubungen

Edelstahl 1.4408

### Doppelgewindenippel

Edelstahl 1.4408

Gewindenorm DIN EN ISO 228-1



#### Doppelgewindenippel, Sechskant

Artikel Nr.	Typen Nr.	Gewinde	Arbeitsdruck max. bar	L1 mm	L2 mm	L3 mm	SW mm	Preis €
111806	262.01-ES	G 1/8	20	30,0	12,0	12,0	13	2,31
111807	262.02-ES	G 1/4	20	32,0	13,0	13,0	16	2,31
111808	262.03-ES	G 3/8	20	34,0	13,0	13,0	20	2,64
111809	262.04-ES	G 1/2	20	37,5	15,0	15,0	24	3,29
111810	262.05-ES	G 3/4	20	46,0	18,0	18,0	29	4,44
111811	262.06-ES	G 1	20	51,0	19,0	19,0	35	6,43
111812	262.07-ES	G 1 1/4	20	57,0	22,0	22,0	46	9,93
111813	262.08-ES	G 1 1/2	20	58,0	23,0	23,0	51	12,56
111814	262.09-ES	G 2	20	66,9	26,0	26,0	63	16,77



262.06-ES

### Doppelgewindenippel, reduzierend

Edelstahl 1.4408

Gewindenorm DIN EN ISO 228-1

#### Doppelgewindenippel, reduzierend, Sechskant

Artikel Nr.	Typen Nr.	Außen- gewinde 1	Außen- gewinde 2	Arbeitsdruck max. bar	L1 mm	L2 mm	L3 mm	SW mm	Preis €
111815	268.01-ES	G 1/4	G 1/8	20	30,4	12,4	11,0	15	2,55
111816	268.02-ES	G 3/8	G 1/8	20	34,2	15,3	12,0	20	2,88
111817	268.03-ES	G 3/8	G 1/4	20	35,8	15,0	12,8	20	2,88
111818	268.04-ES	G 1/2	G 1/4	20	38,0	16,6	13,0	24	3,77
111819	268.05-ES	G 1/2	G 3/8	20	40,0	16,7	15,0	24	3,77
111820	268.06-ES	G 3/4	G 3/8	20	41,0	17,3	16,0	27	5,00
111821	268.07-ES	G 3/4	G 1/2	20	42,9	17,4	16,0	29	5,00
111822	268.08-ES	G 1	G 1/2	20	46,0	18,4	17,0	36	6,98
111823	268.09-ES	G 1	G 3/4	20	46,0	18,8	16,5	36	6,98
111824	268.10-ES	G 1 1/4	G 3/4	20	50,0	20,9	17,5	45	9,94
111825	268.11-ES	G 1 1/4	G 1	20	51,0	20,9	18,5	45	9,94
111826	268.12-ES	G 1 1/2	G 1	20	52,0	22,3	18,5	51	12,35
111827	268.13-ES	G 1 1/2	G 1 1/4	20	55,0	22,5	20,7	51	12,35
111828	268.14-ES	G 2	G 1	20	58,0	25,6	20,0	62	19,10
111829	268.15-ES	G 2	G 1 1/2	20	60,0	25,6	21,5	63	19,10



268.05-ES



## Doppelgewindenippel

Edelstahl 1.4408

Gewindenorm ISO 7-1



277.21-ES

### Doppelgewindenippel

Artikel Nr.	Typen Nr.	Gewinde	Arbeitsdruck max. bar	L1 mm	L2 mm	L3 mm	SW mm	Preis €
125659	277.01-ES	R 1/8	20	29,5	12,5	12,5	12	2,39
125662	277.04-ES	R 1/4	20	28,0	11,5	11,5	15	2,03
125665	277.07-ES	R 3/8	20	31,0	13,0	13,0	18	2,49
125668	277.10-ES	R 1/2	20	33,5	13,5	13,5	22	3,17
125671	277.13-ES	R 3/4	20	38,0	15,0	15,0	28	4,62
125675	277.17-ES	R 1	20	51,5	24,5	24,5	35	6,49
125679	277.21-ES	R 1 1/4	20	48,5	20,0	20,0	44	10,48
125682	277.24-ES	R 1 1/2	20	48,5	20,0	20,0	50	12,31
125684	277.26-ES	R 2	20	57,0	23,5	23,5	61	20,41
125687	277.29-ES	R 2 1/2	20	67,0	28,0	28,0	78	35,16
125689	277.31-ES	R 3	20	75,0	32,0	32,0	92	47,60

## Doppelgewindenippel, reduzierend

Edelstahl 1.4408

Gewindenorm ISO 7-1



277.12-ES

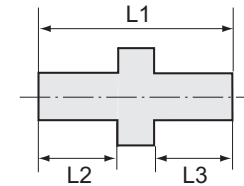
### Doppelgewindenippel, reduzierend

Artikel Nr.	Typen Nr.	Außen- gewinde 1	Außen- gewinde 2	Arbeitsdruck max. bar	L1 mm	L2 mm	L3 mm	SW mm	Preis €
125660	277.02-ES	R 1/4	R 1/8	20	22,5	14,0	14,0	15	1,62
125661	277.03-ES	R 3/8	R 1/8	20	24,0	11,0	8,0	18	1,94
125663	277.05-ES	R 3/8	R 1/4	20	26,5	11,0	10,5	18	2,11
125664	277.06-ES	R 1/2	R 1/4	20	30,0	14,5	10,5	22	2,49
125666	277.08-ES	R 1/2	R 3/8	20	30,5	13,5	11,0	22	2,49
125669	277.11-ES	R 3/4	R 1/2	20	35,5	15,5	14,5	28	4,10
125667	277.09-ES	R 1	R 3/8	20	35,0	18,0	11,0	34	5,69



## Doppelgewindenippel, reduzierend

Edelstahl 1.4408



### Doppelgewindenippel, reduzierend

Artikel Nr.	Typen Nr.	Außen- gewinde 1	Außen- gewinde 2	Arbeitsdruck max. bar	L1 mm	L2 mm	L3 mm	SW mm	Preis €
125670	277.12-ES	R 1	R 1/2	20	38,5	18,0	14,5	34	6,11
125672	277.14-ES	R 1	R 3/4	20	39,5	18,0	15,5	34	5,69
125673	277.15-ES	R 1 1/4	R 3/4	20	42,5	20,5	15,5	44	7,34
125676	277.18-ES	R 1 1/4	R 1	20	45,0	21,0	18,0	44	10,48
125674	277.16-ES	R 1 1/2	R 3/4	20	42,5	21,0	15,5	50	9,51
125677	277.19-ES	R 1 1/2	R 1	20	45,0	21,0	18,0	50	15,40
125680	277.22-ES	R 1 1/2	R 1 1/4	20	47,5	20,5	20,5	50	14,21
125678	277.20-ES	R 2	R 1	20	49,0	24,5	18,0	61	12,36
125681	277.23-ES	R 2	R 1 1/4	20	51,5	24,5	20,5	61	12,31
125683	277.25-ES	R 2	R 1 1/2	20	51,5	24,5	20,5	61	16,15
125685	277.27-ES	R 2 1/2	R 2	20	59,0	27,0	25,0	78	26,52
125686	277.28-ES	R 3	R 2	20	73,5	31,5	28,5	92	38,03
125688	277.30-ES	R 3	R 2 1/2	20	76,0	31,5	31,5	92	38,03



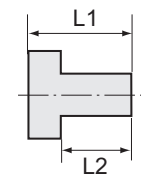
277.12-ES

## Reduziernippel

Edelstahl 1.4408

Gewindenorm

DIN EN ISO 228-1



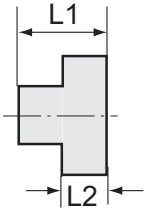
### Reduziernippel, Sechskant

Artikel Nr.	Typen Nr.	Außen- gewinde	Innen- gewinde	Arbeitsdruck max. bar	L1 mm	L2 mm	SW mm	Preis €
111830	266.01-ES	G 1/4	G 1/8	20	18,1	14,0	17	2,22
111831	266.02-ES	G 3/8	G 1/8	20	19,0	12,9	21	2,64
111832	266.03-ES	G 3/8	G 1/4	20	19,0	13,0	21	2,64
111833	266.04-ES	G 1/2	G 1/4	20	22,0	15,6	25	3,45
111834	266.05-ES	G 1/2	G 3/8	20	24,7	16,0	26	3,45
111835	266.06-ES	G 3/4	G 3/8	20	25,0	15,8	30	4,02
111836	266.07-ES	G 3/4	G 1/2	20	25,0	15,9	31	4,02
111837	266.08-ES	G 1	G 1/2	20	29,0	20,0	37	6,18
111838	266.09-ES	G 1	G 3/4	20	29,0	20,0	38	6,18
111839	266.10-ES	G 1 1/4	G 3/4	20	30,0	22,4	46	8,55
111840	266.11-ES	G 1 1/4	G 1	20	30,0	22,2	46	8,55
111841	266.12-ES	G 1 1/2	G 1	20	32,0	23,0	53	12,35
111842	266.13-ES	G 1 1/2	G 1 1/4	20	32,0	23,0	53	12,35
111843	266.14-ES	G 2	G 1	20	36,0	26,0	63	19,10
111844	266.15-ES	G 2	G 1 1/2	20	36,0	26,0	63	19,10



266.09-ES





## Verschlusschrauben

Edelstahl 1.4408

Gewindenorm DIN EN ISO 228-1



260.06-ES

### Verschlusschrauben, Vierkant

Artikel Nr.	Typen Nr.	Gewinde	Arbeitsdruck max. bar	L1 mm	L2 mm	SW mm	Preis €
111845	260.01-ES	G 1/8	20	13,9	7,0	6	1,65
111846	260.02-ES	G 1/4	20	19,4	11,2	9	1,65
111847	260.03-ES	G 3/8	20	17,8	10,0	10	1,96
111848	260.04-ES	G 1/2	20	25,0	15,8	14	2,37
111849	260.05-ES	G 3/4	20	28,0	17,0	17	3,69
111850	260.06-ES	G 1	20	31,0	19,0	19	4,60
111851	260.07-ES	G 1 1/4	20	35,0	21,9	23	5,85
111852	260.08-ES	G 1 1/2	20	36,0	21,9	26	7,73
111853	260.09-ES	G 2	20	40,4	25,4	32	13,51

### Verschlusschrauben, Sechskant

Artikel Nr.	Typen Nr.	Gewinde	Arbeitsdruck max. bar	L1 mm	L2 mm	SW mm	Preis €
111854	261.01-ES	G 1/8	20	17,3	6,3	12	1,65
111855	261.02-ES	G 1/4	20	18,3	6,2	17	1,65
111856	261.03-ES	G 3/8	20	19,3	6,0	21	2,06
111857	261.04-ES	G 1/2	20	22,2	6,0	26	2,64
111858	261.05-ES	G 3/4	20	25,2	6,8	31	3,29
111859	261.06-ES	G 1	20	27,0	7,3	38	5,25
111860	261.07-ES	G 1 1/4	20	30,2	7,7	46	7,07
111861	261.08-ES	G 1 1/2	20	32,4	8,8	53	8,88
111862	261.09-ES	G 2	20	36,0	10,0	63	14,43



261.06-ES

## Verschlusskappen

Edelstahl 1.4408

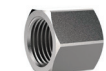
Gewindenorm DIN EN ISO 228-1

### Verschlusskappe, rund

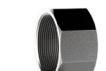
Artikel Nr.	Typen Nr.	Gewinde	Arbeitsdruck max. bar	L1 mm	Durchmesser mm	Preis €
111863	263.01-ES	G 1/8	20	14,0	14,6	1,90
111864	263.02-ES	G 1/4	20	15,4	17	1,90
111865	263.03-ES	G 3/8	20	15,9	21	2,31
111866	263.04-ES	G 1/2	20	20,0	28	2,55
111867	263.05-ES	G 3/4	20	23,6	34	3,22
111868	263.06-ES	G 1	20	28,0	40	5,00
111869	263.07-ES	G 1 1/4	20	30,0	49	7,07
111870	263.08-ES	G 1 1/2	20	31,2	55	8,47
111871	263.09-ES	G 2	20	35,4	69	13,98



263.06-ES



264.03-ES



264.06-ES

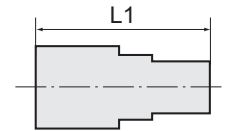
### Verschlusskappe

Artikel Nr.	Typen Nr.	Gewinde	Arbeitsdruck max. bar	L1 mm	SW mm	Querschnitt	Preis €
111872	264.01-ES	G 1/8	20	15,5	13	Sechskant	2,06
111873	264.02-ES	G 1/4	20	16,0	16	Sechskant	2,06
111874	264.03-ES	G 3/8	20	18,0	20	Sechskant	2,37
111875	264.04-ES	G 1/2	20	22,6	26	Sechskant	2,64
111876	264.05-ES	G 3/4	20	25,0	32	Achtkant	3,34
111877	264.06-ES	G 1	20	30,0	40	Achtkant	5,35
111878	264.07-ES	G 1 1/4	20	31,0	48	Achtkant	7,96
111879	264.08-ES	G 1 1/2	20	33,0	56	Achtkant	10,48
111880	264.09-ES	G 2	20	36,0	66	Achtkant	14,22

# Reduziermuffen

Edelstahl 1.4408

Gewindenorm DIN EN ISO 228-1



## Reduziermuffe, rund

Artikel Nr.	Typen Nr.	Innen- gewinde 1	Innen- gewinde 2	Arbeitsdruck max. bar	L1 mm	Preis €
111881	267.01-ES	G 1/4	G 1/8	20	27,0	3,29
111882	267.02-ES	G 3/8	G 1/8	20	28,4	3,77
111883	267.03-ES	G 3/8	G 1/4	20	29,5	3,77
111884	267.16-ES	G 1/2	G 1/8	20	32,0	4,87
111885	267.04-ES	G 1/2	G 1/4	20	32,0	5,19
111886	267.05-ES	G 1/2	G 3/8	20	33,5	5,19
111887	267.06-ES	G 3/4	G 3/8	20	36,0	7,24
111888	267.07-ES	G 3/4	G 1/2	20	38,5	7,24
111889	267.17-ES	G 1	G 3/8	20	38,8	9,75
111890	267.08-ES	G 1	G 1/2	20	40,5	9,94
111891	267.09-ES	G 1	G 3/4	20	41,5	9,94
111892	267.18-ES	G 1 1/4	G 1/2	20	43,5	14,74
111893	267.10-ES	G 1 1/4	G 3/4	20	45,0	15,26
111894	267.11-ES	G 1 1/4	G 1	20	48,0	15,26
111895	267.19-ES	G 1 1/2	G 3/4	20	47,5	16,50
111896	267.12-ES	G 1 1/2	G 1	20	54,1	17,01
111897	267.13-ES	G 1 1/2	G 1 1/4	20	54,0	17,01
111898	267.14-ES	G 2	G 1	20	54,0	29,24
111899	267.20-ES	G 2	G 1 1/4	20	57,0	28,76
111900	267.15-ES	G 2	G 1 1/2	20	56,0	29,24



267.07-ES

# Muffen

Edelstahl 1.4408

Gewindenorm DIN EN ISO 228-1

## Muffe, rund

Artikel Nr.	Typen Nr.	Gewinde	Arbeitsdruck max. bar	L1 mm	Preis €
111901	269.01-ES	G 1/8	20	25,0	2,06
111902	269.02-ES	G 1/4	20	25,4	2,49
111903	269.03-ES	G 3/8	20	30,0	3,67
111904	269.04-ES	G 1/2	20	35,0	3,45
111905	269.05-ES	G 3/4	20	38,6	4,44
111906	269.06-ES	G 1	20	43,9	8,21
111907	269.07-ES	G 1 1/4	20	50,1	11,89
111908	269.08-ES	G 1 1/2	20	53,6	14,99
111909	269.09-ES	G 2	20	63,0	22,48



269.06-ES



## Muffe, rund, kurze Ausführung

Artikel Nr.	Typen Nr.	Gewinde	Arbeitsdruck max. bar	L1 mm	Preis €
111910	270.01-ES	G 1/8	20	7,2	2,31
111911	270.02-ES	G 1/4	20	11,2	2,31
111912	270.03-ES	G 3/8	20	11,8	2,70
111913	270.04-ES	G 1/2	20	15,0	3,62
111914	270.05-ES	G 3/4	20	16,0	5,00
111915	270.06-ES	G 1	20	20,3	7,24
111916	270.07-ES	G 1 1/4	20	22,4	10,69
111917	270.08-ES	G 1 1/2	20	22,0	13,51
111918	270.09-ES	G 2	20	26,0	19,33



270.06-ES

## Gegenmutter

Edelstahl 1.4408

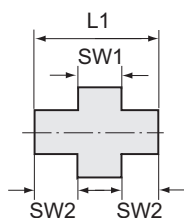
Gewindenorm DIN EN ISO 228-1

### Sechskant-Gegenmutter



265.06-ES

Artikel Nr.	Typen Nr.	Gewinde	Arbeitsdruck max. bar	L1 mm	SW mm	Preis €
111919	265.01-ES	G 1/8	20	6,2	14	1,81
111920	265.02-ES	G 1/4	20	7,2	22	2,12
111921	265.03-ES	G 3/8	20	8,0	27	2,39
111922	265.04-ES	G 1/2	20	9,5	32	2,69
111923	265.05-ES	G 3/4	20	9,8	36	2,91
111924	265.06-ES	G 1	20	10,4	46	4,92
111925	265.07-ES	G 1 1/4	20	11,0	55	6,91
111926	265.08-ES	G 1 1/2	20	12,3	60	7,64
111927	265.09-ES	G 2	20	13,0	74	10,87



## Lösbare Doppelgewindenippel

Edelstahl 1.4408

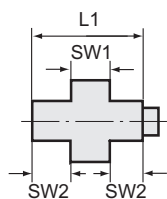
Gewindenorm DIN EN ISO 228-1

### Lösbarer Doppelgewindenippel, mit Innengewinde, konisch dichtend



271.06-ES

Artikel Nr.	Typen Nr.	Gewinde	Arbeitsdruck max. bar	L1 mm	SW 1 mm	SW 2 mm	Preis €
111928	271.01-ES	G 1/8	10	32,3	29	18	7,90
111929	271.02-ES	G 1/4	10	32,4	29	18	7,90
111930	271.03-ES	G 3/8	10	34,7	34	22	8,62
111931	271.04-ES	G 1/2	10	40,0	39	26	10,02
111932	271.05-ES	G 3/4	10	42,0	47	32	10,53
111933	271.06-ES	G 1	10	48,7	58	40	17,43
111934	271.07-ES	G 1 1/4	10	54,0	67	49	24,69
111935	271.08-ES	G 1 1/2	10	58,9	76	56	36,82
111936	271.09-ES	G 2	10	62,2	90	68	49,28



272.06-ES

### Lösbarer Doppelgewindenippel, mit Innen- und Außengewinde, konisch dichtend

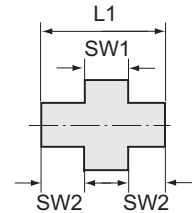
Artikel Nr.	Typen Nr.	Gewinde	Arbeitsdruck max. bar	L1 mm	SW 1 mm	SW 2 mm	Preis €
111937	272.01-ES	G 1/8	10	42,3	29	18	7,96
111938	272.02-ES	G 1/4	10	43,0	29	18	7,96
111939	272.03-ES	G 3/8	10	46,0	34	22	8,88
111940	272.04-ES	G 1/2	10	56,0	39	26	10,27
111941	272.05-ES	G 3/4	10	59,7	47	32	11,36
111942	272.06-ES	G 1	10	67,0	58	40	18,76
111943	272.07-ES	G 1 1/4	10	76,0	67	49	32,38
111944	272.08-ES	G 1 1/2	10	81,0	76	56	37,50
111945	272.09-ES	G 2	10	89,0	90	68	50,67

# Lösbare Doppelgewindenippel

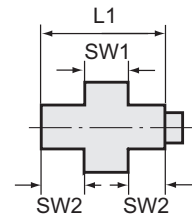
Edelstahl 1.4408

## Lösbarer Doppelgewindenippel, mit Innengewinde, flach dichtend

Artikel Nr.	Typen Nr.	Gewinde	Arbeitsdruck max. bar	L1 mm	SW 1 mm	SW 2 mm	Preis €
111946	273.01-ES	G 1/8	10	32,3	29	18	7,65
111947	273.02-ES	G 1/4	10	32,4	29	18	7,89
111948	273.03-ES	G 3/8	10	34,7	34	22	8,73
111949	273.04-ES	G 1/2	10	40,0	39	26	10,27
111950	273.05-ES	G 3/4	10	42,0	47	32	13,74
111951	273.06-ES	G 1	10	48,7	58	40	23,19
111952	273.07-ES	G 1 1/4	10	54,0	67	49	31,43
111953	273.08-ES	G 1 1/2	10	58,9	76	56	40,86
111954	273.09-ES	G 2	10	62,2	90	68	54,37



273.06-ES



274.06-ES

## Lösbarer Doppelgewindenippel, mit Innen- und Außengewinde, flach dichtend

Artikel Nr.	Typen Nr.	Gewinde	Arbeitsdruck max. bar	L1 mm	SW 1 mm	SW 2 mm	Preis €
111955	274.01-ES	G 1/8	10	42,3	29	18	8,01
111956	274.02-ES	G 1/4	10	43,0	29	18	8,15
111957	274.03-ES	G 3/8	10	46,0	34	22	8,95
111958	274.04-ES	G 1/2	10	56,0	39	26	10,90
111959	274.05-ES	G 3/4	10	59,7	47	32	16,08
111960	274.06-ES	G 1	10	67,0	58	40	26,20
111961	274.07-ES	G 1 1/4	10	76,0	67	49	45,82
111962	274.08-ES	G 1 1/2	10	81,0	76	56	46,43
111963	274.09-ES	G 2	10	89,0	90	68	61,70



## Anschlussstücke

Edelstahl 1.4401 / 1.4408

Betriebsdruck max. 20 bar  
Betriebstemperatur max. 175 °C

## Winkelstücke

Edelstahl 1.4401 / 1.4408

### Winkelstück 90°, innen/innen, Rp-Gewinde nach ISO 7-1

Artikel Nr.	Typen Nr.	Gewinde	L1 mm	Preis €
112666	253.11-ES	Rp 1/8	16,4	2,87
112667	253.12-ES	Rp 1/4	19,2	2,87
112668	253.13-ES	Rp 3/8	22,5	3,48
112669	253.21-ES	Rp 1/2	27,4	4,44
112670	253.22-ES	Rp 3/4	31,1	5,35
112671	253.23-ES	Rp 1	36,9	8,09

### Winkelstück 45°, innen/innen, Rp-Gewinde nach ISO 7-1

Artikel Nr.	Typen Nr.	Gewinde	L1 mm	Preis €
112672	253.41-ES	Rp 1/8	15,6	2,88
112673	253.42-ES	Rp 1/4	15,9	2,88
112674	253.43-ES	Rp 3/8	17,6	3,70
112675	253.44-ES	Rp 1/2	19,2	4,44
112676	253.45-ES	Rp 3/4	22,8	5,60
112677	253.46-ES	Rp 1	26,7	8,29

### Winkelstück 90°, innen/außen, IG: Rp-Gewinde nach ISO 7-1, AG: R-Gewinde nach ISO 7-1

Artikel Nr.	Typen Nr.	Gewinde	L1 mm	L2 mm	Preis €
112678	253.15-ES	Rp 1/8 IG, R 1/8 AG	24,0	17,0	3,33
112679	253.16-ES	Rp 1/4 IG, R 1/4 AG	28,0	20,0	3,33
112680	253.17-ES	Rp 3/8 IG, R 3/8 AG	32,0	22,0	3,63
112681	253.18-ES	Rp 1/2 IG, R 1/2 AG	38,0	27,0	4,59
112682	253.19-ES	Rp 3/4 IG, R 3/4 AG	45,0	32,0	5,85
112683	253.20-ES	Rp 1 IG, R 1 AG	52,0	37,0	8,81

## Kreuzverteiler

Edelstahl 1.4401 / 1.4408

### Kreuzverteiler, 4 x innen, Rp-Gewinde nach ISO 7-1

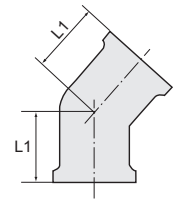
Artikel Nr.	Typen Nr.	Gewinde	L1 mm	Preis €
112684	253.61-ES	Rp 1/8	19,0	4,82
112685	253.62-ES	Rp 1/4	19,0	4,82
112686	253.63-ES	Rp 3/8	23,0	5,85
112687	253.64-ES	Rp 1/2	27,0	7,39
112688	253.65-ES	Rp 3/4	32,0	9,39
112689	253.66-ES	Rp 1	38,0	13,75

## T-Verteiler

Edelstahl 1.4401 / 1.4408

### T-Verteiler, 3 x innen, Rp-Gewinde nach ISO 7-1

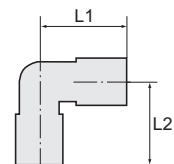
Artikel Nr.	Typen Nr.	Gewinde	L1 mm	L2 mm	Preis €
112690	254.33-ES	Rp 1/8	34,0	17,0	3,89
112691	254.34-ES	Rp 1/4	38,0	19,0	3,89
112692	254.35-ES	Rp 3/8	46,1	22,0	4,59
112693	254.36-ES	Rp 1/2	54,0	27,0	5,85
112694	254.37-ES	Rp 3/4	63,0	32,0	7,32
112695	254.38-ES	Rp 1	73,0	36,0	10,35



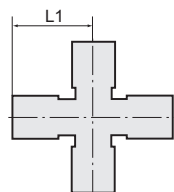
253.13-ES



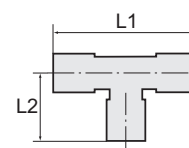
253.46-ES



253.18-ES



253.66-ES



254.36-ES

