

Blaspistolen

Aluminium-Druckguss vernickelt

Standardausführung.

Zum Ausblasen und Reinigen von Maschinen, Werkstücken, Bohrungen, Hohlkörpern usw.

Betriebsdruck max.	10 bar
Arbeitsdruck	2 - 6 bar
Temperaturbereich	-10 °C bis 50 °C
Düse	M12x1,25
Verlängerung	M12x1,25



22 A



22 A/D



22 A-S

Blaspistole mit Standarddüse, Bohrung 1,5 mm

Artikel Nr.	Typen Nr.	Anschlussart	Preis €
114320	22 A	Tülle LW 6	12,90
114321	22 B	Tülle LW 9	12,90
114322	22 C	Tülle LW 13	12,90
117445	22 K/TD	G 1/4 innen	11,54
114323	22 K	Anschlussnippel für Kupplungen NW 7,2 - 7,8	12,90

Blaspistole mit Dämpferdüse

Artikel Nr.	Typen Nr.	Anschlussart	Preis €
114324	22 A/D	Tülle LW 6	16,41
114325	22 B/D	Tülle LW 9	16,41
114326	22 C/D	Tülle LW 13	16,41
137734	22 V/D	G 1/4 innen	15,04
114327	22 K/D	Anschlussnippel für Kupplungen NW 7,2 - 7,8	16,41

Blaspistole mit Schutzschild (zur Vermeidung von Augenverletzungen durch Späne)

Artikel Nr.	Typen Nr.	Anschlussart	Preis €
114328	22 A-S	Tülle LW 6	22,52
114329	22 B-S	Tülle LW 9	22,52
114330	22 C-S	Tülle LW 13	22,52
137735	22 V-S	G 1/4 innen	21,15
114331	22 K-S	Anschlussnippel für Kupplungen NW 7,2 - 7,8	22,52

Dosierbare Blaspistolen

Aluminium

Die Blasleistung wird stufenlos durch die Betätigung des Hebels reguliert und kann bis zur vollen Leistung gesteigert werden. Dadurch wird eine individuelle Anpassung der Ausblaskraft erreicht, die für einen breiten Anwendungsbereich geeignet ist.

Betriebsdruck max.	10 bar
Arbeitsdruck	2 - 6 bar
Temperaturbereich	-10 °C bis 50 °C
Material	Aluminium
Düse	M12x1,25



26 V



26 K

Blaspistole mit Standarddüse, Bohrung 2,0 mm

Artikel Nr.	Typen Nr.	Anschlussart	Preis €
114420	26 A	Tülle LW 6	15,58
114421	26 B	Tülle LW 9	15,58
114422	26 C	Tülle LW 13	15,58
137615	26 V	G 1/4 innen	14,76
114423	26 K	Anschlussnippel für Kupplungen NW 7,2	15,58

Blaspistolen

Aluminium-Druckguss vernickelt

Standardausführung ohne Düse!

In Verbindung mit den nachfolgend aufgeführten Sicherheitsdüsen erfüllt diese Pistole eine Vielzahl von Anwendungsmöglichkeiten und sicherheitstechnischen Anforderungen.

Zum Ausblasen und Reinigen von Maschinen, Werkstücken, Bohrungen, Hohlkörpern usw.

Betriebsdruck max.	10 bar
Temperaturbereich	-10 °C bis 50 °C
Anschlussgewinde	G 1/4
Düse	M12x1,25

Blaspistole ohne Düse

Artikel Nr.	Typen Nr.	Anschlussart	Preis €
114332	22 A-KD	Tülle LW 6	11,76
114333	22 B-KD	Tülle LW 9	11,76
114334	22 C-KD	Tülle LW 13	11,76
117444	22 K/T	G 1/4 innen	10,58
114335	22 K-KD	Anschlussnippel für Kupplungen NW 7,2 - 7,8	11,76



22 A-KD

22 K-KD

Verlängerungsrohr (ohne Düse) zur Verwendung mit Sicherheitsdüsen in Standardausführung

Artikel Nr.	Typen Nr.	Beschreibung	Preis €
114336	22.150-S	Verlängerungsrohr gerade, 150 mm	20,99
114337	22.300-S	Verlängerungsrohr gerade, 300 mm	24,02
114338	22.600-S	Verlängerungsrohr gerade, 600 mm	29,76
114339	22.900-S	Verlängerungsrohr gerade, 900 mm	37,45
114340	22.150-SG	Verlängerungsrohr gebogen, 150 mm	35,70
114341	22.300-SG	Verlängerungsrohr gebogen, 300 mm	37,45
114342	22.600-SG	Verlängerungsrohr gebogen, 600 mm	45,36
114343	22.900-SG	Verlängerungsrohr gebogen, 900 mm	54,14



22.150-S

22.150-SG

Sicherheitsdüsen

für Blaspistolen in Standardausführung

Mit diesen lärmreduzierenden Düsen wird bei korrekter Auslegung, im Vergleich zu herkömmlichen Einlochdüsen, bei gleicher Blaskraft ein niedriger Geräuschpegel erreicht.

Sie sind überwiegend mit einem lärmindernden Kunststoffeinsatz bestückt und werden vom Berufsgenossenschaftlichen Institut empfohlen.

Lärmarme Feinstrahldüse, Anschluss M12x1,25

Artikel Nr.	Typen Nr.	Werkstoff	Länge mm	Düsen Außen-Ø mm	Diagramm	Preis €
114354	22.101	Stahl vernickelt, Messing	45,0	10	1	38,84
114355	22.102	Stahl vernickelt, Messing	45,0	10	2	38,84



22.101

22.102



22.201

22.202



22.203

22.204

Lärmarme Runddüse, Anschluss M12x1,25

Artikel Nr.	Typen Nr.	Werkstoff	Länge mm	Düsen Außen-Ø mm	Diagramm	Preis €
114356	22.201	Messing vernickelt	55,0	11	3	32,68
114357	22.202	Aluminium	50,0	10	4	34,71
114358	22.203	Aluminium	41,0	13	5	19,33
114359	22.204	Zink Druckguss	46,0	17	6	17,07
114360	22.205	POM Kunststoff	41,0	17	7	13,48
114361	22.206	Aluminium	35,0	11	8	16,42
114362	22.207	Zink Druckguss	47,0	19	9	19,50
114363	22.208	ABS Kunststoff	55,0	19	10	12,00



22.205

22.206



22.207

22.208



Sicherheitsdüsen

für Blaspistolen in Standardausführung



22.401

22.402



22.403



105/5



106/6



107/6

Lärmarme Flachdüse, Anschluss M12x1,25

Artikel Nr.	Typen Nr.	Werkstoff	Länge mm	Düsenbreite mm	Diagramm	Preis €
114364	22.401	Messing vernickelt	100,0	21,5	11	67,22
114365	22.402	Messing vernickelt	100,0	29,0	12	82,25
114366	22.403	Messing vernickelt	100,0	21,0	13	69,31

→ Werte für Geräusch, Luftverbrauch und Blaskraft siehe Diagramme 1-17 ab Seite 984

Düsen

Passend für alle Blaspistolen aus Aluminium und Aluminium-Druckguss vernickelt.

Material Aluminium

Standarddüse mit Bohrung Ø 1,5 mm, Anschluss M12x1,25

Artikel Nr.	Typen Nr.	Düsenart	Preis €
114344	105/5	Standarddüse (Kurzdüse) 1,5 mm	1,43

Dämpferdüse, Anschluss M12x1,25

Artikel Nr.	Typen Nr.	Düsenart	Preis €
114345	106/6	Dämpferdüse mit Sintereinsatz	3,21

Düse mit Schutzschild, Anschluss M12x1,25

Artikel Nr.	Typen Nr.	Düsenart	Preis €
114346	107/6	Düse mit Schutzschild	11,39

Druckregulierdüse

Regulierung der Luftmenge und Druckreduzierung durch Verdrehen der Bedienhülse.



109/44

Druckregulierdüse, Anschluss M12x1,25

Artikel Nr.	Typen Nr.	Werkstoff	Preis €
114367	109/44	Aluminium / POM	24,00

Verlängerungsdüsen

Zum gezielten Ausblasen an schwer zugänglichen Stellen.

Verlängerungsdüse, Düsenbohrung 3,0 mm, Messing vernickelt

Artikel Nr.	Typen Nr.	Düsenart	Preis €
114347	22/100	100 mm lang, gebogen	7,22
114348	22/150	150 mm lang, gebogen	7,47
114349	22/250	250 mm lang, gebogen	7,91
114350	23/100	100 mm lang, gerade	7,22



Verlängerungsdüsen

Verlängerungsdüse, Düsenbohrung 3,0 mm, Messing vernickelt

Artikel Nr.	Typen Nr.	Düsenart	Preis €
114351	23/150	150 mm lang, gerade	7,47
114352	23/250	250 mm lang, gerade	7,91
114353	23/400	400 mm lang, gerade	11,56

Spiralschlauch-Pistolen-Set

Sofort einsatzfähiges Schlauchset, bestehend aus einem Spiralschlauch, Polyamid, einer Blaspistole aus Aluminium-Druckguss vernickelt, einer fest eingebundenen Schnellverschlusskupplung NW 7,2 und einem Nippel NW 7,2.

Betriebsdruck max.	10 bar
Mediumtemperatur	-10 °C bis 50 °C
Umgebungstemperatur	-10 °C bis 50 °C

Spiralschlauch-Pistolen-Set, Polyamid

Artikel Nr.	Typen Nr.	Schlauch-Ø mm	Arbeitslänge max. m	Preis €
159859	SPPS8250PA	8x6	2,5	61,96
159860	SPPS8500PA	8x6	5,0	76,71



SPPS8250PA





50 D



51 D



52 D



53 D

Blaspistolen

Kunststoff

Zum Ausblasen und Reinigen von Maschinen, Motoren, Lagern, Gleitflächen, Bohrungen aller Art, Hohlkörpern, Formen usw.

Die Blaspistolen werden in einer Blister-Verpackung mit Eurolochung geliefert.

Betriebsdruck max.	10 bar
Betriebstemperatur	-20 °C bis 45 °C

Blaspistole mit Kurzdüse

Artikel Nr.	Typen Nr.	Anschlussart	Preis €
125657	50 D	G 1/4 innen	9,57
125364	50 F	Anschlussnippel für Kupplungen NW 7,2 - 7,8	10,72

Blaspistole mit Verlängerungsrohr

Artikel Nr.	Typen Nr.	Anschlussart	Preis €
125658	51 D	G 1/4 innen	10,03
125365	51 F	Anschlussnippel für Kupplungen NW 7,2 - 7,8	11,19

Blaspistole mit Verlängerungsrohr 105 mm und Schutzkappe

Artikel Nr.	Typen Nr.	Anschlussart	Preis €
125503	52 D	G 1/4 innen	11,08
125366	52 F	Anschlussnippel für Kupplungen NW 7,2 - 7,8	12,25

Blaspistole mit Verlängerungsrohr 105 mm und lärmreduzierender Düse

Artikel Nr.	Typen Nr.	Anschlussart	Preis €
125504	53 D	G 1/4 innen	13,63
125367	53 F	Anschlussnippel für Kupplungen NW 7,2 - 7,8	15,09

Druckluft- und Flüssigkeitspistole

Für individuelle Druckluft- und Flüssigkeitsanwendungen

Multifunktionale Blaspistole für effektive Reinigungsarbeiten mit Druckluft, Wasser oder Kühlschmierstoff.

Erfüllt die Osha Sicherheitsstandards bei Gegendruck.

Variable Durchflussregulierung. Dosierbare Strahleinstellung. Ergonomischer, rutschfester Griff und integrierte Rückschlagdämpfung.

Pistolenkörper	POM, TPE, Aluminium
Betriebsdruck max.	16 bar
Temperaturbereich	-20 °C bis 60 °C
Durchfluss Druckluft	200 bis 1200 l/min
Durchfluss Flüssigkeiten	5 bis 25 l/min



41 B

Druckluft- und Flüssigkeitspistole, stufenlos regulierbar

Artikel Nr.	Typen Nr.	Anschlussart	Preis €
114386	41 A	Gewinde G 1/4 IG für Druckluft und Fluide	62,82
114387	41 B	Anschlussnippel für Kupplungen NW 7,2 für Druckluft	62,82
114388	41 C	Anschlussnippel mit Wasserkupplungsstecker (System Gardena)	67,34



MH-41

Zubehör für Druckluft- und Flüssigkeitspistole

Artikel Nr.	Typen Nr.	Beschreibung	Preis €
114389	MH-41	Magnethalter für Druckluft- und Flüssigkeitspistole	26,65

Dosierbare Blaspistolen

Kunststoff

Mit geräuschreduzierender Star-Tip-Düse.

Ergonomische Pistole mit sehr hoher Blaskraft. Mehrere Aufhängepositionen durch den veränderten Bügel.

Robuste und dennoch leichte Bauart für lange Lebensdauer. Durch das ergonomische Design sowohl für Rechts- als auch für Linkshänder geeignet!

Pistolenkörper	POM
Luftrohr	Messing vernickelt
Anschlussgewinde	G 1/4
Betriebsdruck max.	16 bar
Temperaturbereich	-20 °C bis 60 °C

Basis-Blaspistole, stufenlos regulierbar, zur Verwendung mit Verlängerungsrohren, ohne Düse

Artikel Nr.	Typen Nr.	Anschlussart	Preis €
114390	36 A	Tülle LW 6	15,82
114391	36 B	Tülle LW 9	15,82
114392	36 C	Tülle LW 13	15,82
118433	36 K/T	G 1/4 innen	14,50
114393	36 K	Anschlussnippel für Kupplungen NW 7,2 - 7,8	15,82



36 K

Blaspistole, stufenlos regulierbar, 90 mm-Rohr

Artikel Nr.	Typen Nr.	Anschlussart	Preis €
114394	37 A	Tülle LW 6	17,01
114395	37 B	Tülle LW 9	17,01
114396	37 C	Tülle LW 13	17,01
118465	37 V	G 1/4 innen	15,68
114397	37 K	Anschlussnippel für Kupplungen NW 7,2 - 7,8	17,01



37 V

Blaspistole, stufenlos regulierbar, mit geräuschreduzierender Düse, 90 mm-Rohr

Artikel Nr.	Typen Nr.	Anschlussart	Preis €
114398	38 A	Tülle LW 6	18,05
114399	38 B	Tülle LW 9	18,05
114400	38 C	Tülle LW 13	18,05
118485	38 V	G 1/4 innen	16,71
114401	38 K	Anschlussnippel für Kupplungen NW 7,2 - 7,8	18,05



38 A



37.090



37.300



37.400



38.090



38.300

Verlängerungsrohr für Basis-Blaspistolen

Artikel Nr.	Typen Nr.	Beschreibung	Preis €
114402	37.090	Blasrohr mit Standarddüse, 90 mm, gebogen	5,38
114403	37.300	Verlängerungsrohr mit Standarddüse, 300 mm, gerade	17,09
114404	37.500	Verlängerungsrohr mit Standarddüse, 500 mm, gerade	19,46
114405	37.400	Flexibles Verlängerungsrohr Standarddüse, 400 mm, biegsam	27,32
114406	38.090	Blasrohr mit Star-Tip-Düse, 90 mm, gebogen	8,01
114407	38.300	Verlängerungsrohr mit Star-Tip-Düse, 300 mm, gerade	28,77
114408	38.500	Verlängerungsrohr mit Star-Tip-Düse, 500 mm, gerade	29,05



Blaspistolen mit Druckregulierung

Kunststoff

Druckregulierende Sicherheitsversion.

Ergonomische Pistole mit sehr hoher Blaskraft. Mehrere Aufhängepositionen durch den veränderten Bügel möglich. Robuste und dennoch leichte Bauart für lange Lebensdauer. Durch das ergonomische Design sowohl für Rechts- als auch für Linkshänder geeignet! Der integrierte Rohrregler reduziert den Ausgangsdruck auf einen sicheren Wert, falls eine Blockade im Inneren des Rohrs oder falls ein Gegendruck (z. B. Aufsetzen der Pistole auf einer Fläche oder auf der Haut) auftreten sollte.



40 A



40 V

Pistolenkörper	POM
Luftrohr	Messing vernickelt
Betriebsdruck max.	8 bar
Temperaturbereich	-20 °C bis 60 °C

Blaspistole, stufenlos regulierbar, mit Druckregler, 90 mm-Rohr

Artikel Nr.	Typen Nr.	Anschlussart	Preis €
114409	40 A	Tülle LW 6	36,34
114410	40 B	Tülle LW 9	36,34
114411	40 C	Tülle LW 13	36,34
118582	40 V	G 1/4 innen	34,82
114412	40 K	Anschlussnippel für Kupplungen NW 7,2 - 7,8	36,34



378.01

378.02



378.03

378.04



378.05

378.06



378.07

Zubehör für Blaspistolen aus Kunststoff

Artikel Nr.	Typen Nr.	Beschreibung	Preis €
114413	378.01	Gummidüsen-Set (Ø 14, 25, 35 mm) zum Aufstecken auf das Rohr	30,45
135938	378.01-14	Gummidüse Ø 14 mm zum Aufstecken auf das Rohr	9,60
135939	378.01-25	Gummidüse Ø 25 mm zum Aufstecken auf das Rohr	11,12
135940	378.01-35	Gummidüse Ø 35 mm zum Aufstecken auf das Rohr	14,04
114414	378.02	Schutzschild zum Aufstecken auf das Rohr	7,47
114415	378.03	Schalldämpferdüse zum Aufstecken auf das Rohr	11,28
114416	378.04	Venturi-Düse zum Wegblasen von leichten Spänen	10,79
114417	378.05	Bypass-Düse zum Aufstecken auf das Rohr	7,71
114418	378.06	Schutzschilddüse zum Aufstecken auf das Rohr	12,00
114419	378.07	Schalldämpferdüse zur Lärmreduzierung	2,96

Blaspistolen

Kunststoff

Zum Ausblasen und Reinigen von Maschinen, Motoren, Lagern, Gleitflächen, Bohrungen aller Art, Hohlkörpern, Formen usw.

Betriebsdruck max.	10 bar
Arbeitsdruck	1 - 6 bar
Temperaturbereich	-20 °C bis 50 °C

Blaspistole mit Kurzdüse

Artikel Nr.	Typen Nr.	Anschlussart	Preis €
114368	23 A	Tülle LW 6	10,94
114369	23 B	Tülle LW 9	10,94
114370	23 C	Tülle LW 13	10,94
114371	23 D	G 1/4 IG	10,34
114372	23 E	Stecknippel für Kupplungen NW 5	10,94
114373	23 F	Stecknippel für Kupplungen NW 7,2	10,94

Blaspistole mit Sicherheitsdüse

Artikel Nr.	Typen Nr.	Anschlussart	Preis €
114374	24 A	Tülle LW 6	16,36
114375	24 B	Tülle LW 9	16,36
114376	24 C	Tülle LW 13	16,36
114377	24 D	G 1/4 IG	15,87



24 D

Blaspistolen

Kunststoff

Blaspistole mit Sicherheitsdüse

Artikel Nr.	Typen Nr.	Anschlussart	Preis €
114378	24 E	Stecknippel für Kupplungen NW 5	16,36
114379	24 F	Stecknippel für Kupplungen NW 7,2	16,36

Blaspistole mit Verlängerungsrohr

Artikel Nr.	Typen Nr.	Anschlussart	Preis €
114380	25 A	Tülle LW 6	10,60
114381	25 B	Tülle LW 9	10,60
114382	25 C	Tülle LW 13	10,60
114383	25 D	G 1/4 IG	10,28
114384	25 E	Stecknippel für Kupplungen NW 5	10,60
114385	25 F	Stecknippel für Kupplungen NW 7,2	10,60



25 D

NEU Blaspistolenhalterung

Für unsere Alu- und Kunststoff-Blaspistolen (Ausnahme: »Typhoon« Blaspistolen).
Idealer Halt der Blaspistolen durch optimierte Passform.

Blaspistolenhalterung

Artikel Nr.	Typen Nr.	Beschreibung	Preis €
142249	BPH-1	Blaspistolenhalterung, inkl. 2 Befestigungswinkeln	12,47



BPH-1



Abblashähne

aus Aluminium, gerade Ausführung

Robuster, ergonomisch guter Blashahn für den Dauereinsatz unter harten Einsatzbedingungen.

Betriebsdruck max.	12 bar
Temperaturbereich	-20 °C bis 100 °C
Düse	G 3/8

Abblashahn, Aluminium, mit Standarddüse

Artikel Nr.	Typen Nr.	Anschlussart	Preis €
114424	21 A	Tülle LW 6	13,87
114425	21 B	Tülle LW 9	13,87
114426	21 C	Tülle LW 13	13,87
114427	21 K	Anschlussnippel für Kupplungen NW 7,2	13,87
114428	21-0	G 1/4 IG	12,46



21 K



Hochleistungs-Blaspistolen

Typ »Typhoon«

Stufenlos regelbare, leichtgewichtige und ergonomisch hervorragende Hochleistungs-Blaspistole mit ausgesprochen starker Blastleistung.

Gegenüber herkömmlichen Standardpistolen hat die »Typhoon« eine ca. 3-fach höhere Blastleistung und liegt auch bei voller Druckbeaufschlagung leicht und sicher in der Hand. Zum Ausblasen von schwer zugänglichen Stellen sind Verlängerungsrohre lieferbar.

In Verbindung mit Sicherheitsdüsen erfüllt diese Pistole eine Vielzahl von Anwendungsmöglichkeiten und sicherheitstechnischen Anforderungen.



29 K



29 V-MJ



29 A-KD

Pistolenkörper	Aluminium
Handhebel	Aluminium Druckguss
Betriebsdruck max.	10 bar
Anschlussgewinde	G 1/4
Düse	1/2" - 27 UNS

Hochleistungs-Blaspistole mit Standarddüse

Artikel Nr.	Typen Nr.	Anschlussart	Preis €
114429	29 A	Tülle LW 6	31,25
114430	29 B	Tülle LW 9	31,25
114431	29 C	Tülle LW 13	31,25
118124	29 V	G 1/4 innen	29,91
114432	29 K	Anschlussnippel für Kupplungen NW 7,2	31,25

Hochleistungs-Blaspistole mit Multijet-Düse

Artikel Nr.	Typen Nr.	Anschlussart	Preis €
133838	29 A-MJ	Tülle LW 6	41,26
133839	29 B-MJ	Tülle LW 9	41,26
133840	29 C-MJ	Tülle LW 13	41,26
135937	29 V-MJ	G 1/4 innen	39,86
133841	29 K-MJ	Anschlussnippel für Kupplungen NW 7,2	41,26

Hochleistungs-Blaspistole ohne Düse

Artikel Nr.	Typen Nr.	Anschlussart	Preis €
114442	29 A-KD	Tülle LW 6	27,99
114443	29 B-KD	Tülle LW 9	27,99
114444	29 C-KD	Tülle LW 13	27,99
137644	29 V-KD	G 1/4 innen	26,65
114445	29 K-KD	Anschlussnippel für Kupplungen NW 7,2 - 7,8	27,99

Hochleistungs-Blaspistolen

Typ »Typhoon pro«

Stufenlos regelbare und ergonomisch hervorragende Hochleistungs-Blaspistole in Vollmetallausführung mit ausgesprochen starker Blastleistung.

Gegenüber herkömmlichen Standardpistolen hat die »Typhoon pro« eine ca. 3-fach höhere Blastleistung und liegt auch bei voller Druckbeaufschlagung leicht und sicher in der Hand.

Resistent gegen Chemikalien und chemische Lösungsmittel, auf Grund der verchromten Oberfläche leicht zu reinigen!

Pistolenkörper	Aluminium verchromt
Handhebel	Zink Druckguss
Betriebsdruck max.	10 bar
Anschlussgewinde	G 1/4
Düse	1/2" - 27 UNS Messing verchromt



39 A

Hochleistungs-Blaspistole »Typhoon pro«

Artikel Nr.	Typen Nr.	Anschlussart	Preis €
114464	39 A	Tülle LW 6	43,63
114465	39 B	Tülle LW 9	43,63

Hochleistungs-Blaspistolen

Typ »Typhoon pro«



39 A



39 V

Hochleistungs-Blaspistole »Typhoon pro«			
Artikel Nr.	Typen Nr.	Anschlussart	Preis €
114466	39 C	Tülle LW 13	43,63
118492	39 V	G 1/4 innen	42,88
114467	39 K	Anschlussnippel für Kupplungen NW 7,2	43,63

Zubehör für Typhoon Hochleistungs-Blaspistolen

Düsen			
Artikel Nr.	Typen Nr.	Beschreibung	Preis €
114435	29.550	Standarddüse, Außengewinde 1/2 - 27 UNS	6,88
114436	29.551	Düse für Verlängerungsrohr, Innengewinde 1/2 - 27 UNS	6,88
133848	29.552	Multijet-Düse, Außengewinde 1/2 - 27 UNS	17,54
114437	29.560	Adapter für Nadel- und Gummidüsen	6,29
114438	29.562	Nadeldüse Außen-Ø 1,27 mm, 30 mm, Adapter erforderlich	6,91
114439	29.563	Nadeldüse Außen-Ø 1,87 mm, 44 mm, Adapter erforderlich	6,91
114440	29.564	Nadeldüse Außen-Ø 2,43 mm, 62 mm, Adapter erforderlich	6,91
114441	29.565	Nadeldüse Außen-Ø 3,40 mm, 70 mm, Adapter erforderlich	6,91
133849	29.566	Gummi-Konusdüse, Adapter erforderlich	8,51
133850	29.567	Gummi-Bypassdüse, Adapter erforderlich	7,30



29.550 29.551



29.552 29.560



29.562 29.566

Verlängerungsrohr mit Standarddüse			
Artikel Nr.	Typen Nr.	Beschreibung	Preis €
133842	29.150	Verlängerungsrohr 150 mm mit Standarddüse	15,11
114433	29.300	Verlängerungsrohr 300 mm mit Standarddüse	16,42
114434	29.600	Verlängerungsrohr 600 mm mit Standarddüse	19,70
133843	29.900	Verlängerungsrohr 900 mm mit Standarddüse	25,63



29.567



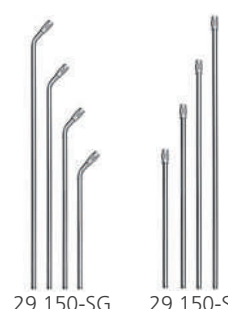
29.300

Verlängerungsrohr mit Multijet-Düse			
Artikel Nr.	Typen Nr.	Beschreibung	Preis €
133844	29.150-MJ	Verlängerungsrohr 150 mm mit Multijet-Düse	19,35
133845	29.300-MJ	Verlängerungsrohr 300 mm mit Multijet-Düse	21,20
133846	29.600-MJ	Verlängerungsrohr 600 mm mit Multijet-Düse	24,61
133847	29.900-MJ	Verlängerungsrohr 900 mm mit Multijet-Düse	29,73

Verlängerungsrohr ohne Düse zur Verwendung mit Sicherheitsdüsen, Anschluss 1/2 - 27 UNS				
Artikel Nr.	Typen Nr.	Beschreibung	Werkstoff	Preis €
114447	29.150-S	Verlängerungsrohr gerade, 150 mm	Aluminium	12,29
114448	29.300-S	Verlängerungsrohr gerade, 300 mm	Aluminium	14,56
114449	29.600-S	Verlängerungsrohr gerade, 600 mm	Aluminium	19,88
114450	29.900-S	Verlängerungsrohr gerade, 900 mm	Aluminium	26,45
114451	29.150-SG	Verlängerungsrohr gebogen, 150 mm	Aluminium	13,47
114452	29.300-SG	Verlängerungsrohr gebogen, 300 mm	Aluminium	15,87
114453	29.600-SG	Verlängerungsrohr gebogen, 600 mm	Aluminium	21,22
114454	29.900-SG	Verlängerungsrohr gebogen, 900 mm	Aluminium	28,65



29.900 29.300-MJ 29.900-MJ



29.150-SG 29.150-S



Spiralschlauch-Pistolen-Set »Typhoon«

Sofort einsatzfähiges Schlauchset, bestehend aus einem Polyurethan-Spiralschlauch, einer Hochleistungs-Blaspistole Typ »Typhoon«, einer fest eingebundenen Druckknopf-Sicherheitskupplung NW 7,4 und Stecknippel Stahl verzinkt.

Betriebsdruck max.	10 bar
Betriebstemperatur	0 °C bis 50 °C



SPPST10300PU

Spiralschlauch-Pistolen-Set »Typhoon«, Polyurethan

Artikel Nr.	Typen Nr.	Arbeitslänge max. m	Schlauch-Ø mm	Preis €
159861	SPPST10300PU	3,0	10x6,5	97,69
159862	SPPST10600PU	6,0	10x6,5	109,16

Sicherheitsdüsen

für Hochleistungs-Blaspistolen

Mit diesen lärmreduzierenden Düsen wird bei korrekter Auslegung, im Vergleich zu herkömmlichen Einlochdüsen, bei gleicher Blaskraft ein niedriger Geräuschpegel erreicht.

Sie sind überwiegend mit einem lärmindernden Kunststoffeinsatz bestückt und werden vom Berufsgenossenschaftlichen Institut empfohlen.



Lärmarme Feinstrahldüse, Anschluss 1/2 - 27 UNS

Artikel Nr.	Typen Nr.	Werkstoff	Länge mm	Düsen Außen-Ø mm	Diagramm	Preis €
114455	29.101	Stahl vernickelt, Messing	45,0	10	1	38,84
114456	29.102	Stahl vernickelt, Messing	45,0	10	2	38,84

Lärmarme Runddüse, Anschluss 1/2 - 27 UNS

Artikel Nr.	Typen Nr.	Werkstoff	Länge mm	Düsen Außen-Ø mm	Diagramm	Preis €
114457	29.201	Messing vernickelt	55,0	11	3	32,68
114458	29.202	Aluminium	50,0	10	4	34,71
114459	29.203	Aluminium	41,0	13	5	19,33
114460	29.206	Aluminium	35,0	11	8	16,42

Lärmarme Flachdüse, Anschluss 1/2 - 27 UNS

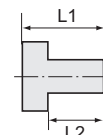
Artikel Nr.	Typen Nr.	Werkstoff	Länge mm	Düsenbreite mm	Diagramm	Preis €
114461	29.401	Messing vernickelt	100,0	21,5	11	67,22
114462	29.402	Messing vernickelt	100,0	29,0	12	82,25
114463	29.403	Messing vernickelt	100,0	21,0	13	69,31

➔ Werte für Geräusch, Luftverbrauch und Blaskraft siehe Diagramme 1-17 ab Seite 984

Gewindeadapter für Blaspistolen

Adapter für die Verwendung von Sicherheitsdüsen mit Anschluss M12x1,25 mit der Blaspistole »Typhoon«

Artikel Nr.	Typen Nr.	Außen- gewinde	Innen- gewinde	L1 mm	L2 mm	SW mm	Preis €
114446	29.22	1/2" - 27 UNS	M12x1,25	25,0	9,0	17	14,46



29.22



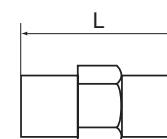
22.14

Adapter für die Verwendung von Sicherheitsdüsen G 1/4 mit der Blaspistole »Typhoon« und Alu-Blaspistole

Artikel Nr.	Typen Nr.	Außen- gewinde	Innen- gewinde	L1 mm	L2 mm	SW mm	Preis €
133177	29.14	1/2" - 27 UNS	G 1/4	25,0	9,0	17	14,46
133178	22.14	M12x1,25	G 1/4	26,0	10,0		5,08

Mini-Druckregler

Dieser voreingestellte Druckregler sorgt für optimale Druckverhältnisse, speziell bei Blaspistolen. Der Druckregler wird in die Druckluftleitung eingefügt. Passt auf jedes 1/4" Gewinde und hält Druckverhältnisse optimal ein, wodurch Energiekosten reduziert werden. Manipulationsicher.



Eingangsdruck max.	12 bar
Temperaturbereich	-20 °C bis 60 °C
Gehäuse	Messing
Feder	Edelstahl
Durchfluss	0 - 400 l/min

Mini-Druckregler, ohne Sekundärentlüftung

Artikel Nr.	Typen Nr.	Gewinde	Arbeitsdruck (voreingestellt) bar	L mm	Preis €
101506	638.42	G 1/4 AG/AG	2	24,0	24,81
101507	638.44	G 1/4 AG/AG	4	24,0	24,81
101508	638.46	G 1/4 AG/AG	6	24,0	24,81



638.42



Sicherheitsdüsen

für allgemeine Anwendungen

Mit diesen lärmreduzierenden Düsen wird bei korrekter Auslegung, im Vergleich zu herkömmlichen Einlochdüsen, bei gleicher Blaskraft ein niedriger Geräuschpegel erreicht. Sie sind überwiegend mit einem lärmindernden Kunststoffeinsatz bestückt und werden vom Berufsgenossenschaftlichen Institut empfohlen.



30.101 30.102



30.201 30.202



30.203 30.204



30.205 30.206



30.207 30.208



30.401 30.402



30.403 30.404



30.405 31.101



31.102

Lärmarme Feinstrahldüse

Artikel Nr.	Typen Nr.	Gewinde	Werkstoff	Länge mm	Düsen Außen-Ø mm	Diagramm	Preis €
114468	30.101	G 1/4 AG	Stahl vernickelt, Messing	45,0	10	1	38,84
114469	30.102	G 1/4 AG	Stahl vernickelt, Messing	45,0	10	2	38,84

Lärmarme Runddüse

Artikel Nr.	Typen Nr.	Gewinde	Werkstoff	Länge mm	Düsen Außen-Ø mm	Diagramm	Preis €
114470	30.201	G 3/8 AG	Messing vernickelt	55,0	11	3	32,68
114471	30.202	G 3/8 AG	Aluminium	50,0	10	4	34,71
114472	30.203	G 1/4 AG	Aluminium	41,0	13	5	19,33
114473	30.204	G 1/4 AG	Zink Druckguss	46,0	17	6	15,92
114474	30.205	G 1/4 AG	POM Kunststoff	40,0	17	7	13,48
114475	30.206	G 1/4 AG	Aluminium	35,0	11	8	16,42
114476	30.207	G 1/4 AG	Zink Druckguss	47,0	19	9	19,50
114477	30.208	G 1/4 AG	ABS Kunststoff	55,0	19	10	12,00

Lärmarme Flachdüse

Artikel Nr.	Typen Nr.	Gewinde	Werkstoff	Länge mm	Düsenbreite mm	Diagramm	Preis €
114478	30.401	G 1/4 AG	Messing vernickelt	100,0	21,5	11	67,22
114479	30.402	G 3/8 AG	Messing vernickelt	100,0	29,0	12	82,25
114480	30.403	G 3/8 AG	Stahl verzinkt	50,0	16,5	14	53,58
114481	30.404	G 1/4 AG	Messing vernickelt	100,0	21,0	13	68,02
114482	30.405	G 3/8 AG	Messing vernickelt	100,0	29,0	15	87,01

Lärmarme Kombidüse

Artikel Nr.	Typen Nr.	Gewinde	Werkstoff	Länge mm	Düsenbreite mm	Diagramm	Preis €
114483	31.101	G 1/4 AG	POM Kunststoff	90,0	47,0	16	55,01
114484	31.102	G 1/4 AG	Aluminium	86,5	51,0	17	111,98

→ Werte für Geräusch, Luftverbrauch und Blaskraft siehe Diagramme 1-17 ab Seite 984